



РЕПУБЛИКА БЪЛГАРИЯ  
Министерство на икономиката

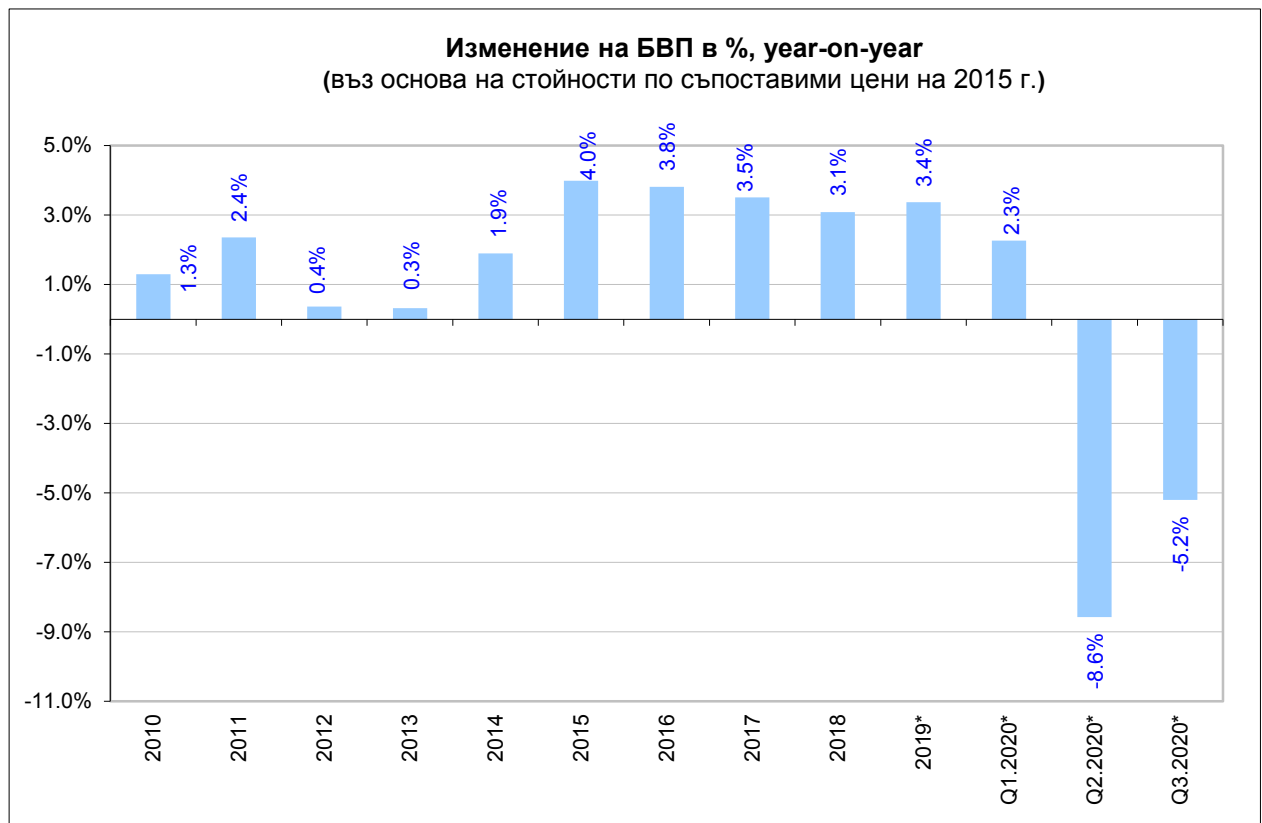
*София, ул. „Славянска” №8  
[www.mi.government.bg](http://www.mi.government.bg)*



**Макро**  
**БЮЛЕТИН**

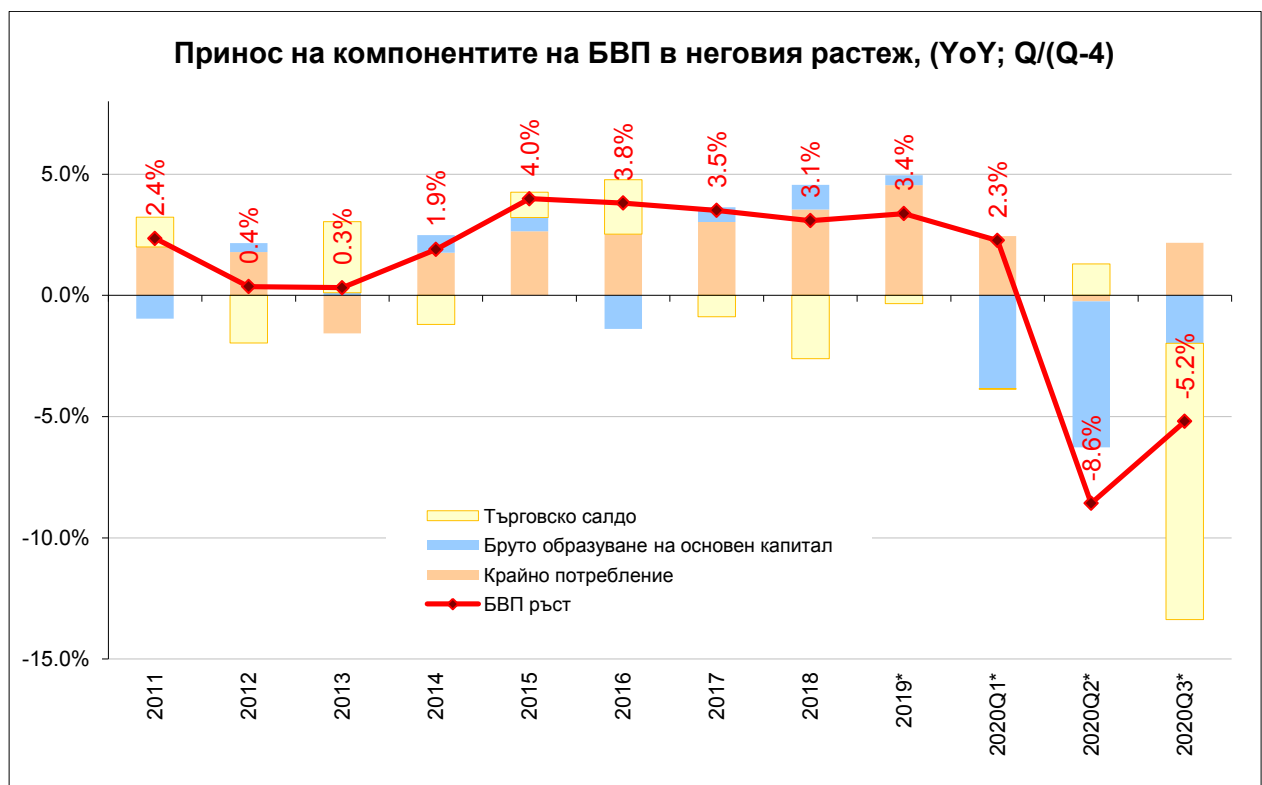
**ОСНОВНИ  
МАКРОИКОНОМИЧЕСКИ  
ПОКАЗАТЕЛИ**

**Януари 2021**



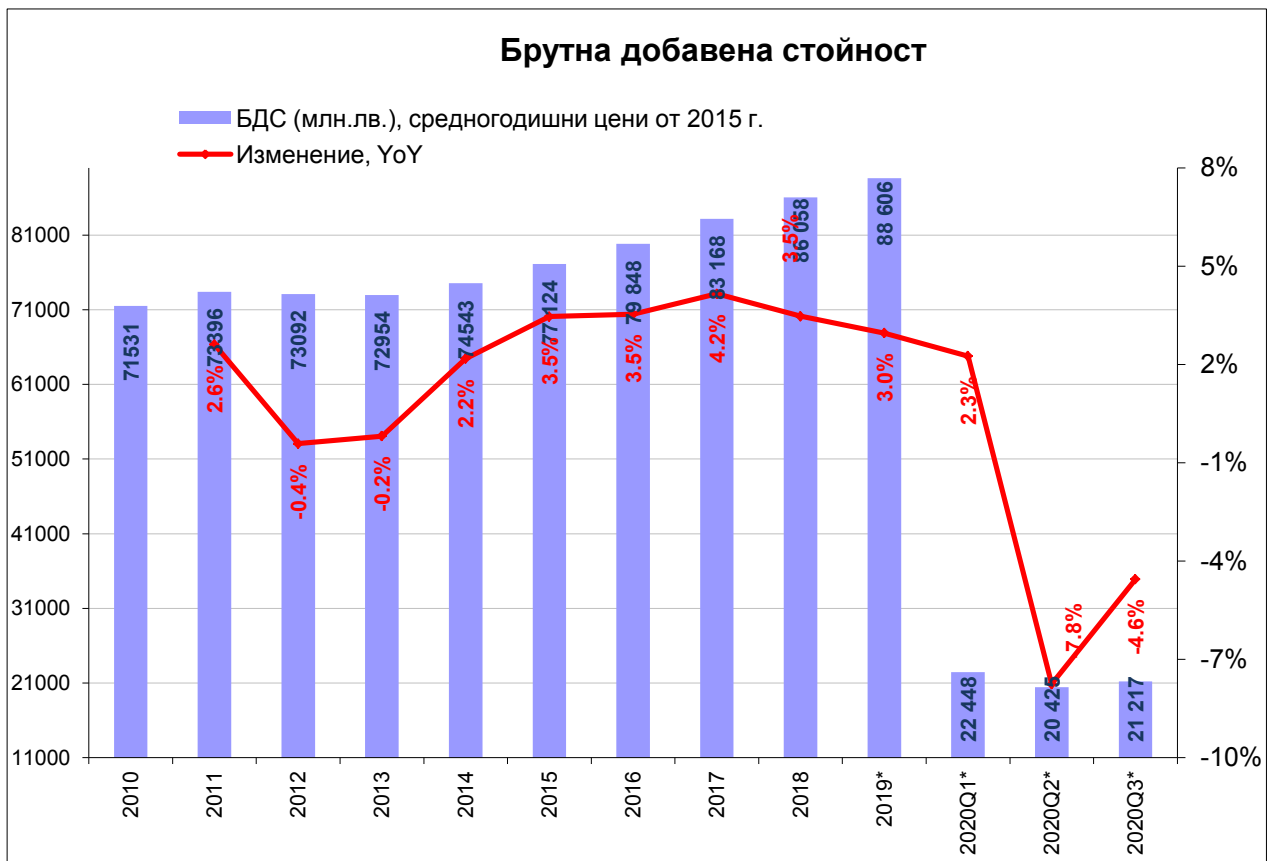
По предварителни данни на НСИ, през 2019 г. БВП на България отбелязва ръст с 3.4% спрямо предходната година, а вследствие на кризата от COVID-19 през второ и трето тримесечие на 2020 г. БВП отчита пад съответно от 8.6% и 5.2% на годишна база.

Източник: НСИ (\*Предварителни данни)



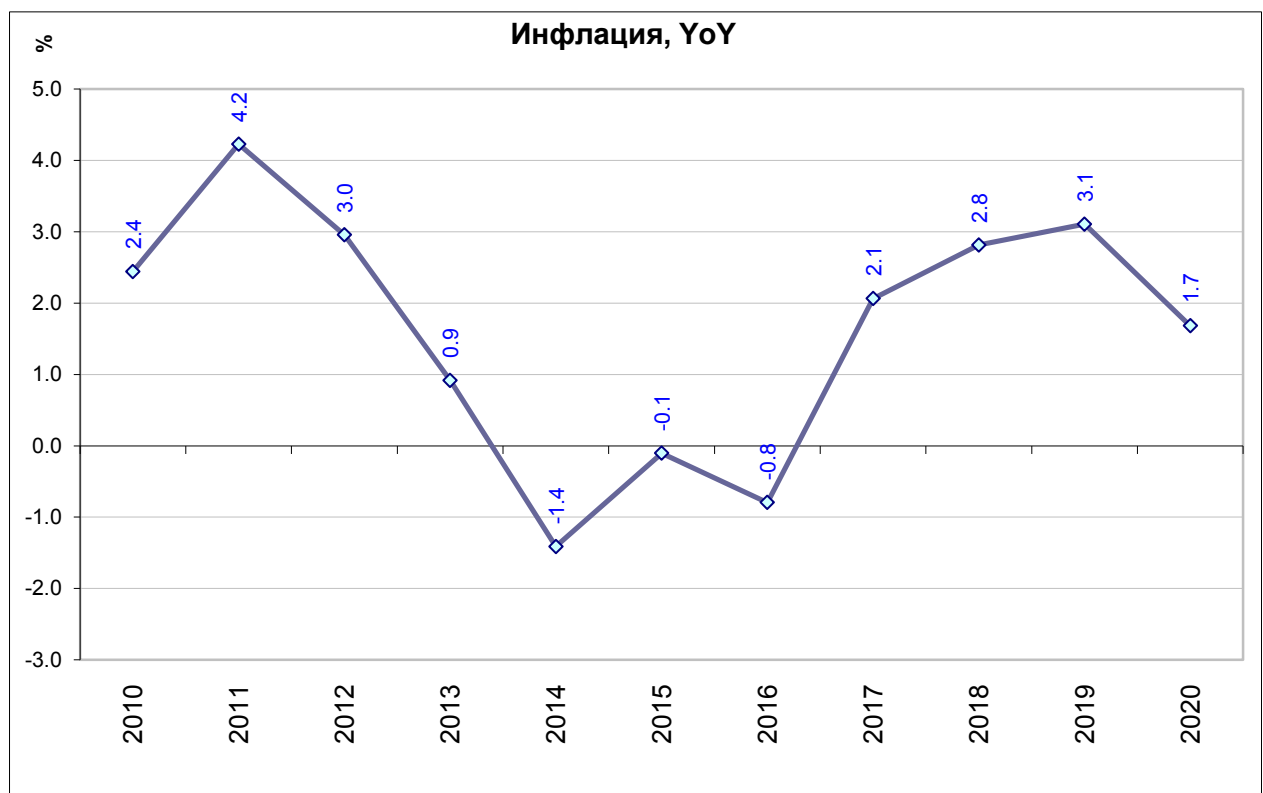
От 2011 г. крайното потребление е основен фактор за растежа на БВП. През 2019 г. положително влияние върху ръста на БВП имат бруто образуването на основен капитал и крайното потребление, докато търговското салдо оказва леко негативно влияние.

Източник: НСИ (\*Предварителни данни; по цени от 2015 г.)



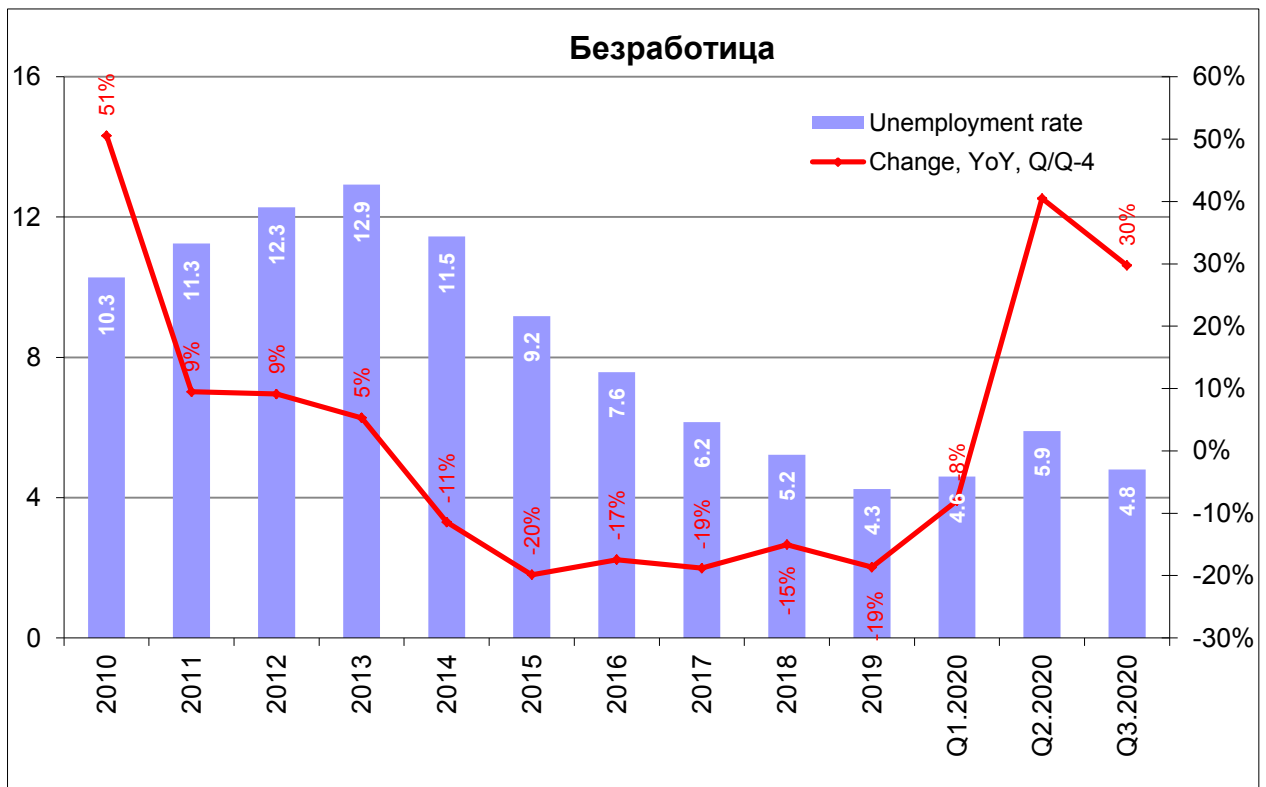
По данни на НСИ през 2019 г. брутната добавена стойност е 88 606 млн.лв.

Източник: НСИ (\*предварителни данни)



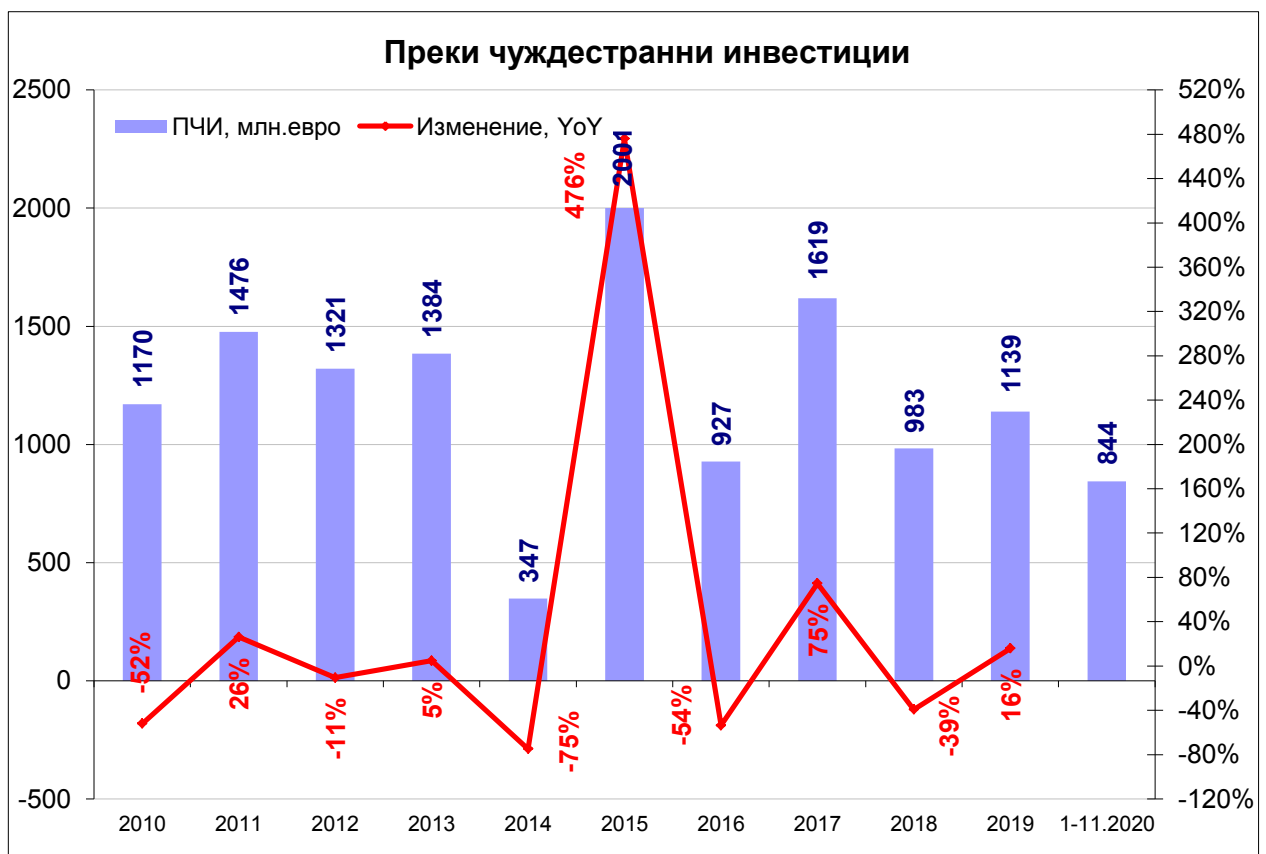
През 2019 г. индексът на потребителските цени се повишава с 3.1% спрямо предходната година, а през 2020 г. с 1.7%.

Източник: НСИ



Равнището на безработицата през 2019 г. възлиза на 4.3% и намалява с 19% спрямо предходната година.

Източник: НСИ



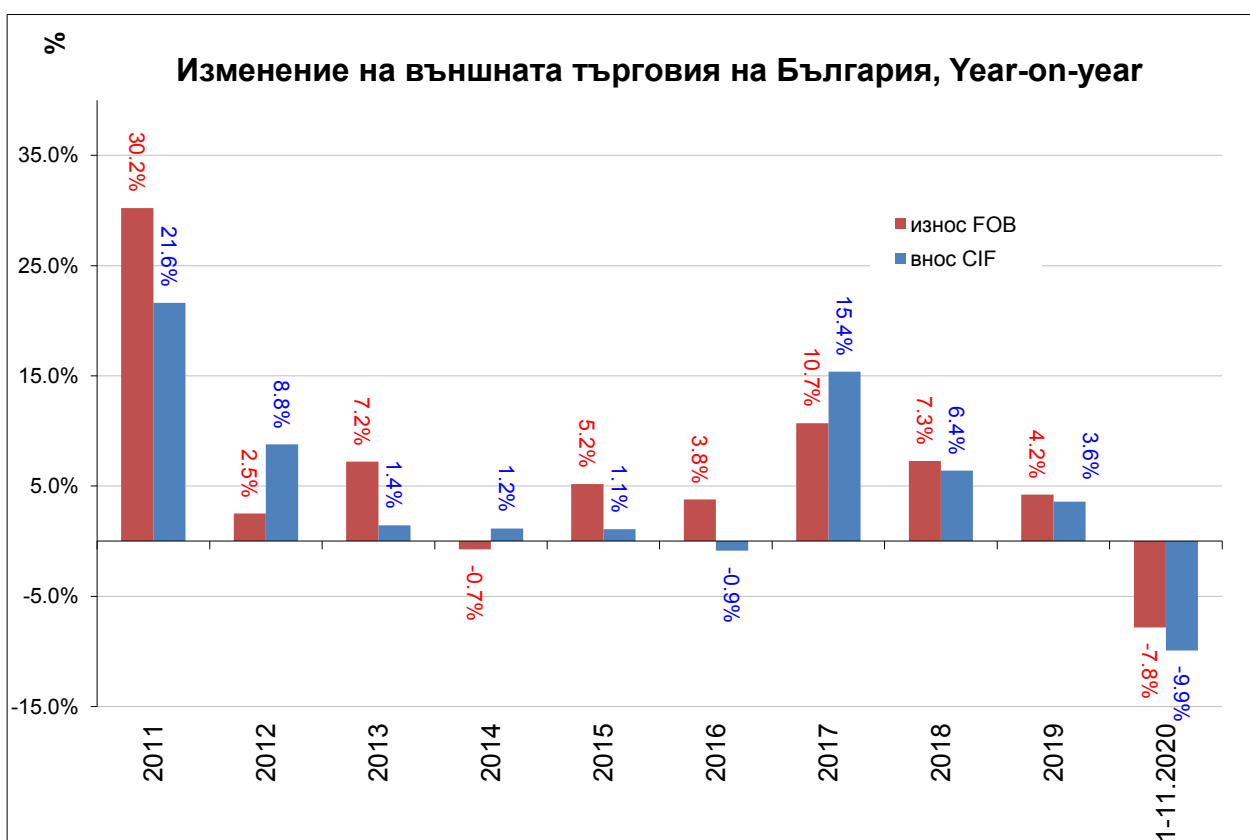
По данни на БНБ през 2018 г. в страната са постъпили чуждестранни инвестиции на стойност 983 млн. евро., а през 2019 г. е отчетен прилив на 1 139 млн.евро.

Източник: БНБ



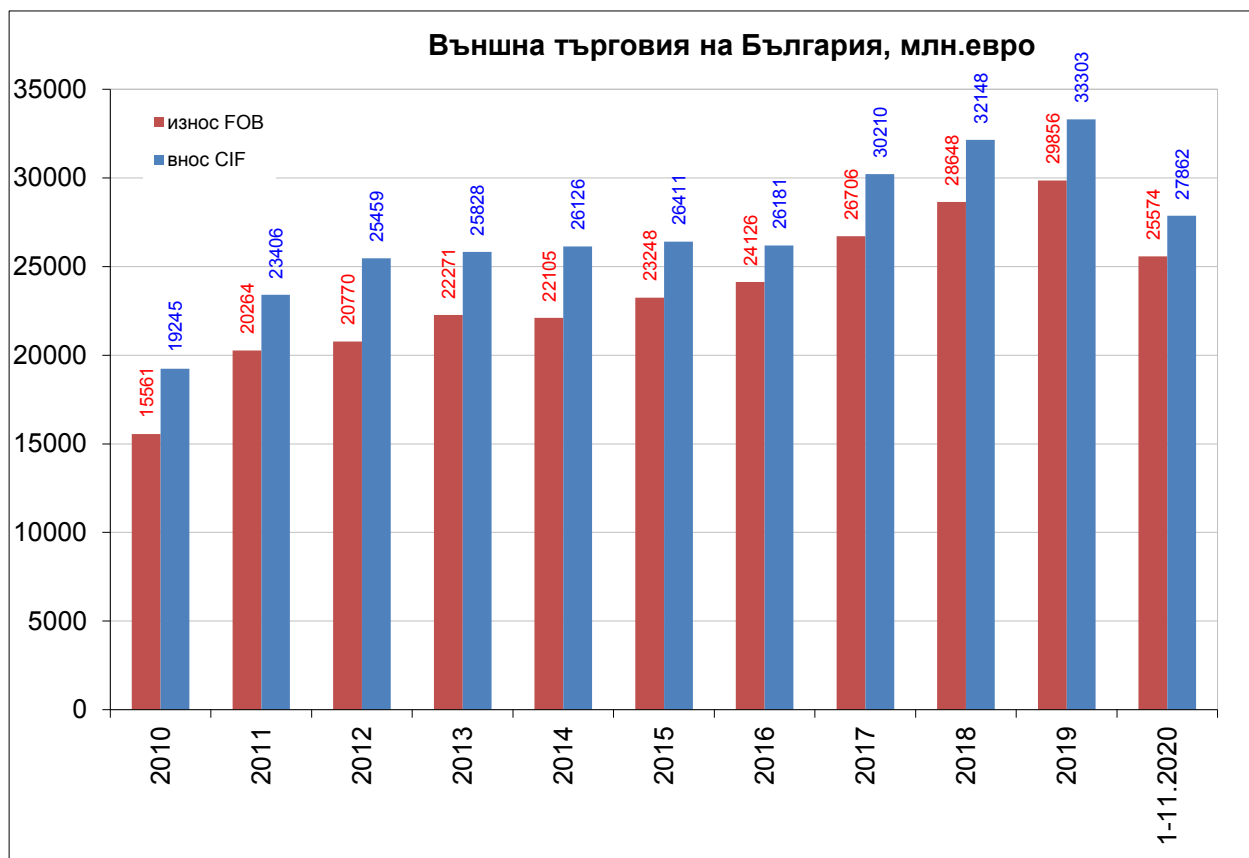
Средният индекс на промишленото производство през 2018 г. е 107% (на база 2015 г.), а индексът на оборота на промишлеността е 114% (на база 2015 г.). Средните нива за 2019 г. на индексът на промишленото производство е 108% (на база 2015 г.), а оборотът в промишлеността е 118%.

Източник: НСИ



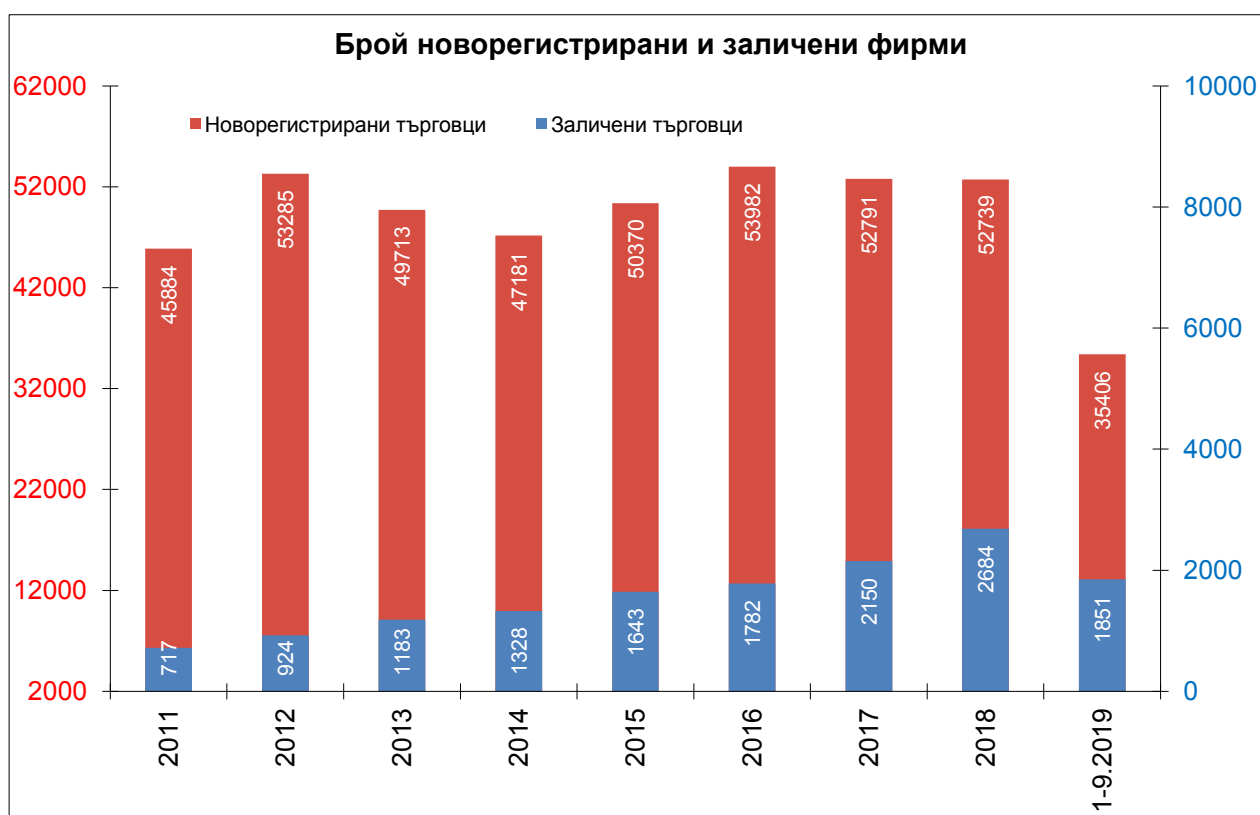
През 2018 г. износът нараства с 7.3%, докато вносът се увеличава с 6.4% на годишна база. През 2019 г. износът се увеличава с 4.2%, а вносът с 3.6% на годишна база.

Източник: НСИ



През 2019 г. износът възлиза на 29.9 млрд.евро, а вносът на 33.3 млрд.евро.

Източник: НСИ



През 2018 г. са регистрирани 52 739 нови фирми, а са заличени 2 684.

Източник: Агенция по вписванията

## Основни макроикономически индикатори

	Мерна единица	2015	2016	2017	2018	2019	2020	
<b>Реален сектор</b>								
<b>Брутен вътрешен продукт</b>								
Брутен вътрешен продукт	млн. лв.	89 362	95 131	102 345	109 743	119 772	Q1-Q3	85 443
Брутен вътрешен продукт	%, YoY	4.0	3.8	3.5	3.1	3.7	Q3	-4.2
Крайно потребление	млн. лв.	69 698	72 340	77 561	83 618	90 646	Q1-Q3	67 644
Бруто капиталообразуване	млн. лв.	18 810	18 081	20 349	23 328	25 280	Q1-Q3	15 167
Износ на стоки и услуги	млн. лв.	57 165	60 926	68 857	72 232	76 884	Q1-Q3	49 263
Внос на стоки и услуги	млн. лв.	56 311	56 217	64 421	69 434	73 038	Q1-Q3	46 631
<b>Инфлация</b>								
Изменение спрямо предходен период	%	- 0.4	0.1	2.8	2.7	3.8	XII	0.5
Средногодишно изменение	%	- 0.1	- 0.8	2.1	2.8	3.1	XII	1.7
<b>Безработица</b>								
В края на периода (по данни на АЗ)	%	10.0	8.0	7.1	6.1	5.9	XII	6.7
<b>Промишленост</b>								
Индекс на промишлено производство	%, YoY	2.9	2.7	3.4	0.3	0.6	XI	-5.0
Индекс на цени на производител	%, YoY	- 2.0	- 3.1	5.0	4.0	3.1	XII	1.9
<b>Външен сектор</b>								
<b>Платежен баланс</b>								
Текуща сметка	млн. евро	55.1	1 550.9	1 825.0	553.6	1 847.5	XI	373.4
Търговско салдо	млн. евро	-2 622.4	- 984.4	- 765.8	-2 698.6	-2 891.2	XI	-1 474.6
Износ f.o.b.	млн. евро	21 919.4	23 103.6	26 950.0	27 744.2	29 119.4	XI	24 939.4
Внос f.o.b.	млн. евро	24 541.8	24 088.0	27 715.9	30 442.9	32 010.5	XI	26 414.0
Преки чуждестранни инвестиции	млн. евро	2 000.9	927.2	1 618.9	983.0	1 138.5	XI	843.9
Текуща сметка	% от БВП	0.1	3.2	3.5	1.0	3.0	XI	0.6
Търговско салдо	% от БВП	- 5.7	- 2.0	- 1.5	- 4.8	- 4.7	XI	- 2.4
Преки чуждестранни инвестиции	% от БВП	4.4	1.9	3.1	1.8	1.9	XI	1.4
<b>Фискален сектор</b>								
<b>Бюджет</b>								
Бюджетен дефицит(-)/излишък(+)	млн. лв.	-1 559.0	77.7	1 135.6	2 165.5	2 303.5	Q3	- 767.1
Бюджетен дефицит(-)/излишък(+)	% от БВП	- 1.7	0.1	1.1	2.0	1.9	Q3	- 0.7
<b>Държавен и държавно гарантиран дълг</b>								
Държавен дълг (Маастрихтски дълг)	млн. лв.	23 217.5	27 858.7	25 907.8	24 430.9	24 211.8	Q3	29 999.3
Държавен дълг (Маастрихтски дълг)	% от БВП	26.0	29.3	25.3	22.3	20.2	Q3	25.4

Източник: БНБ

Дирекция „Икономическа политика“