



РЕПУБЛИКА БЪЛГАРИЯ

Министерство на икономиката и индустрията

*София, ул. „Славянска” №8  
[www.mi.government.bg](http://www.mi.government.bg)*

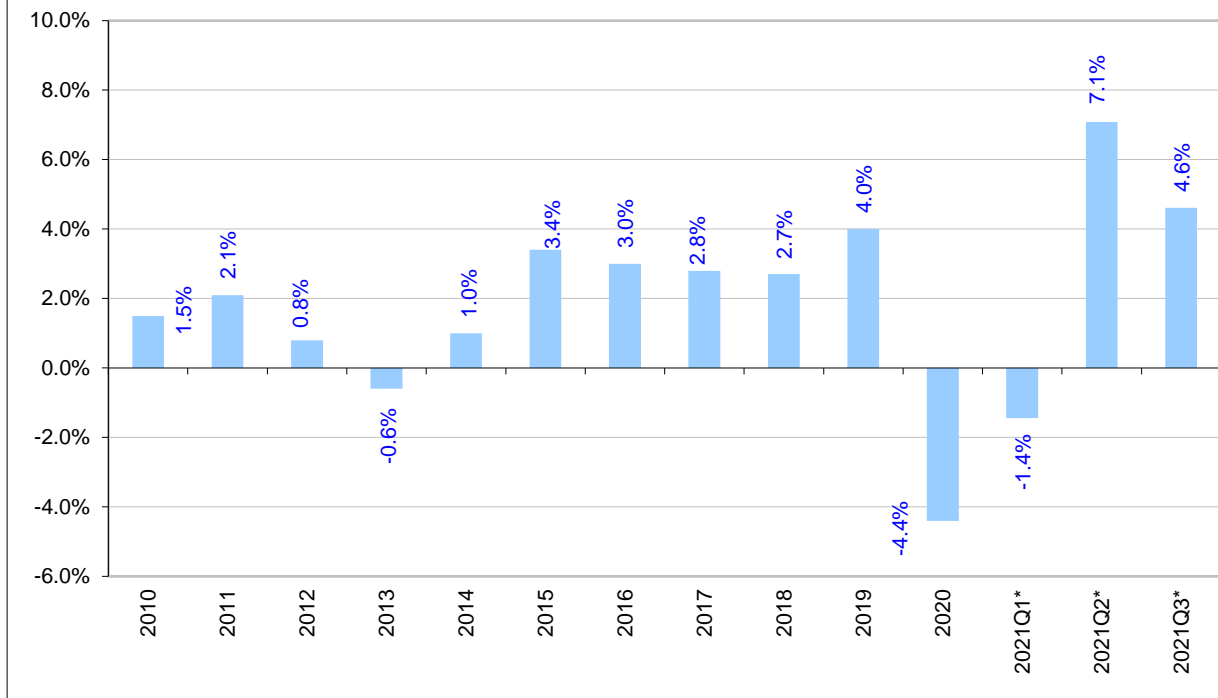


**Макро**  
**БЮЛЕТИН**

**ОСНОВНИ  
МАКРОИКОНОМИЧЕСКИ  
ПОКАЗАТЕЛИ**

**Февруари 2022**

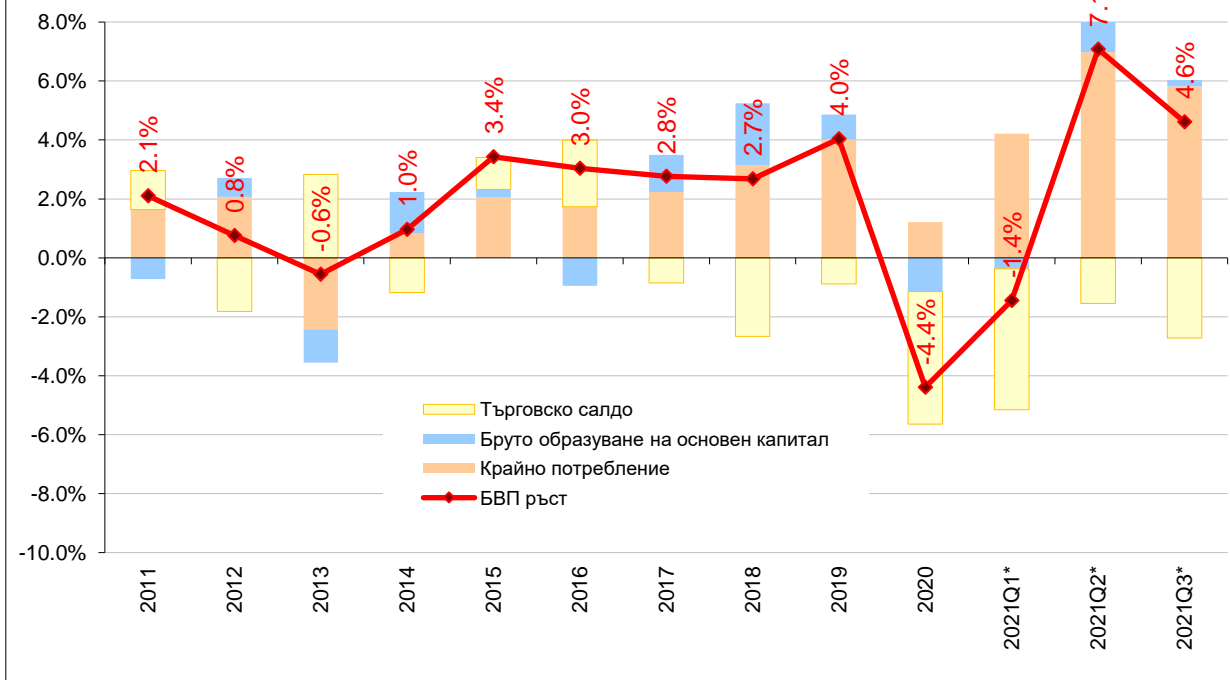
**Изменение на БВП в %, year-on-year**  
(Въз основа на стойности по съпоставими цени на 2015 г.)



По данни на НСИ, през 2019 г. БВП на България отбелязва ръст с 4.0% спрямо предходната година, а вследствие на кризата от COVID-19 през 2020 г. БВП отчита намаление 4.4% на годишна база.

Източник: НСИ (\*предварителни данни)

**Принос на компонентите на БВП в неговия растеж, (YoY; Q/(Q-4))**



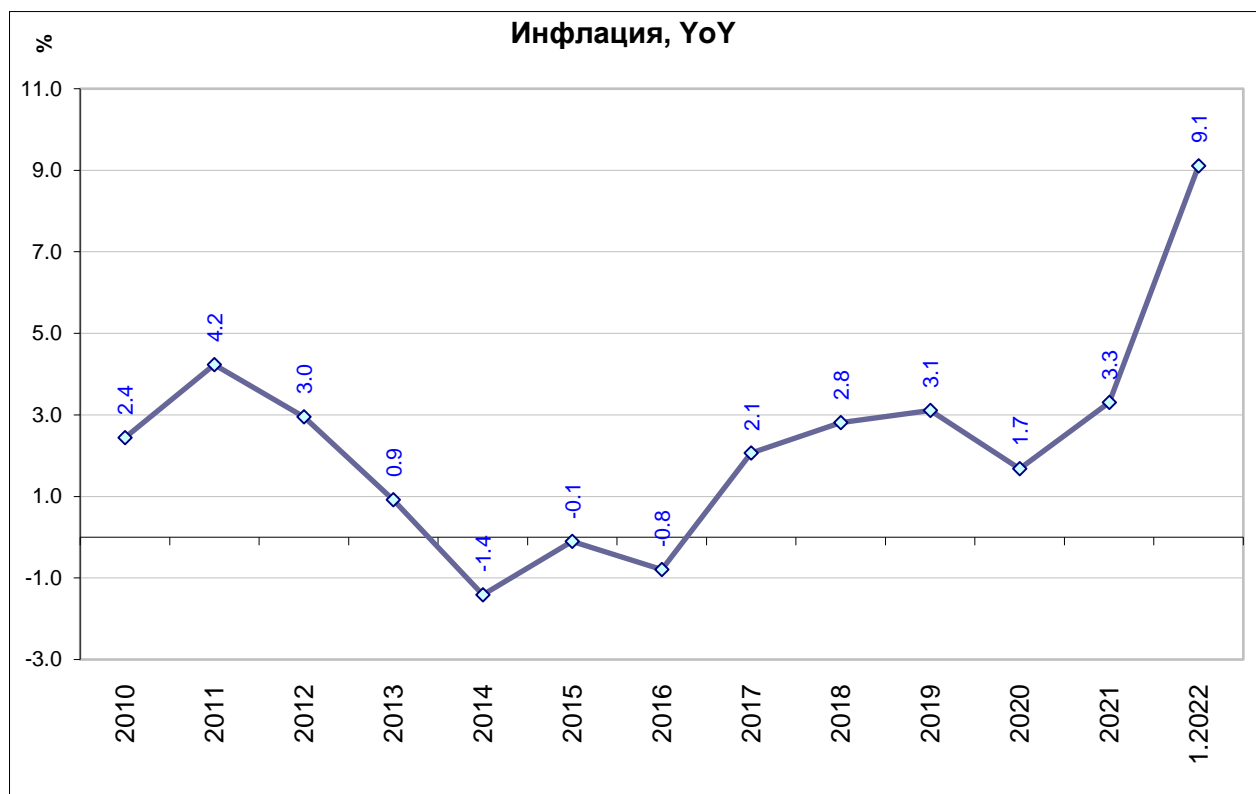
От 2014 г. крайното потребление е основен фактор за растежа на БВП. През първото тримесечие на 2021 г. положително влияние върху ръста на БВП има също и бруто образуването на основен капитал, докато търговското салдо има негативно влияние.

Източник: НСИ (\*Предварителни данни; по цени от 2015 г.)



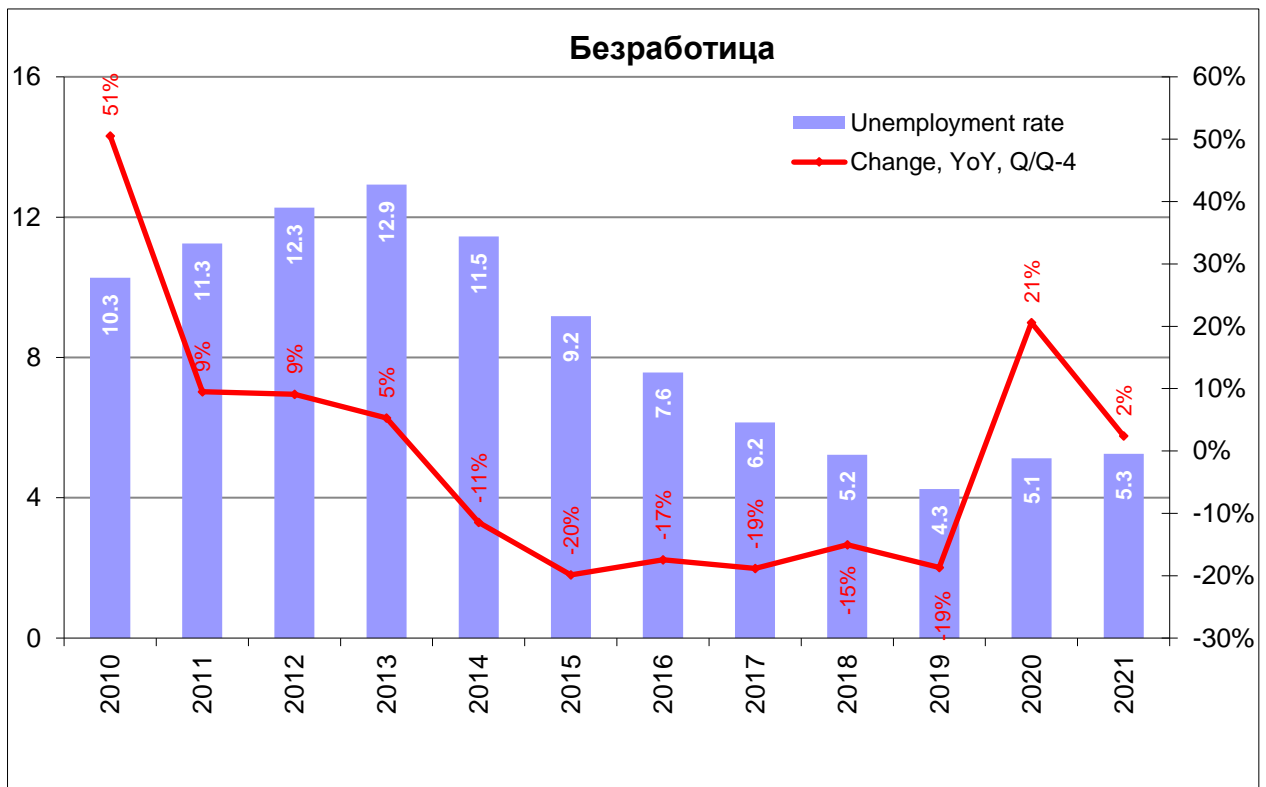
По данни на НСИ през 2020 г. брутната добавена стойност е 84 076 млн. лв.

Източник: НСИ (\*предварителни данни)



През 2020 г. индексът на потребителските цени се повишава с 1.7% спрямо предходната година, а през 2021 г. с 3.3%.

Източник: НСИ



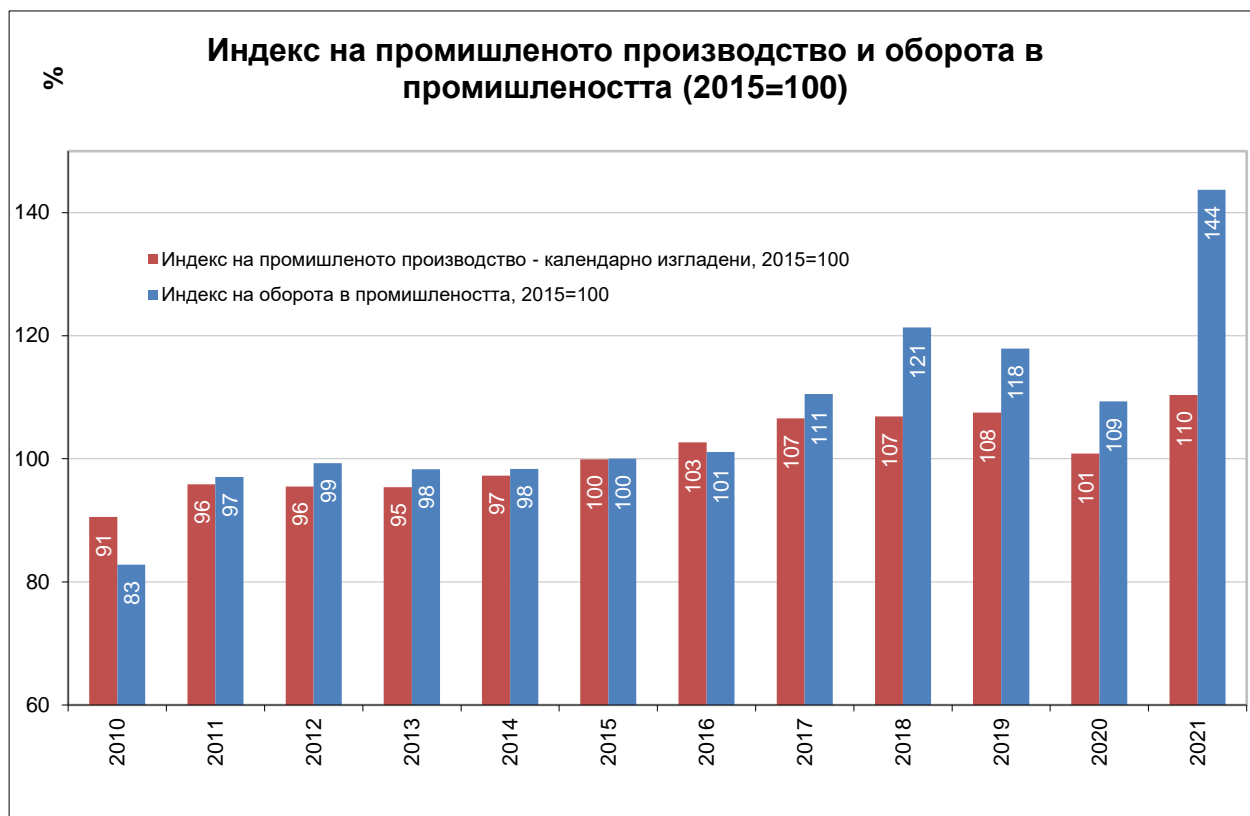
Равнището на безработицата през 2020 г. възлиза на 5.1% и се увеличава с 21% спрямо предходната година.

Източник: НСИ



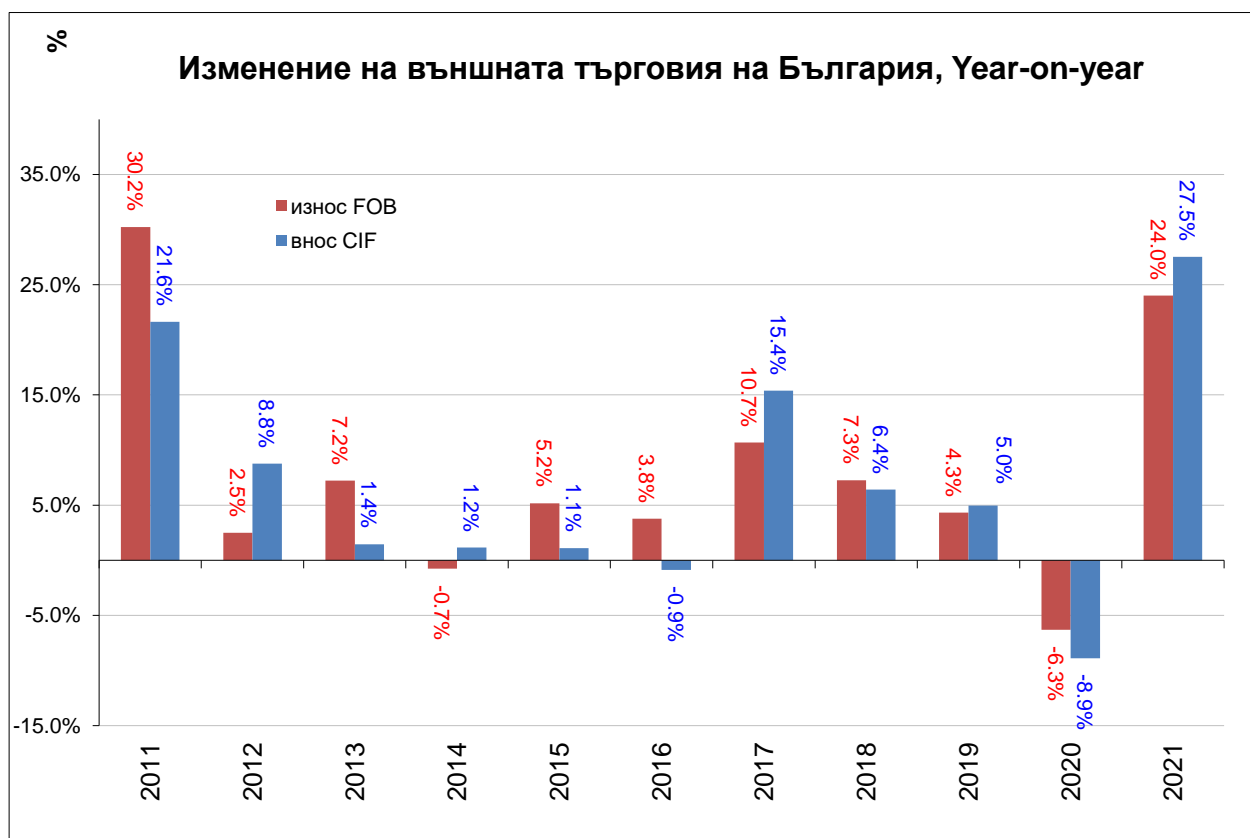
По данни на БНБ през 2020 г. в страната са постъпили чуждестранни инвестиции на стойност 2 273 млн. евро., а през 2021 г. 1 036 млн. евро.

Източник: БНБ



Средният индекс на промишленото производство през 2020 г. е 101% (на база 2015 г.), а индексът на оборота на промишлеността е 109% (на база 2015 г.). Средното ниво през 2021 г. на индексът на промишленото производство е 110% (на база 2015 г.), а оборотът в промишлеността е 144%.

Източник: НСИ



През 2020 г. износът намалява с 6.3%, а вносът с 8.9% на годишна база. През 2021 г. износът нараства с 24.0%, а вносът с 27.5% на годишна база.

Източник: НСИ



През 2021 г. износът възлиза на 34.7 млрд. евро, а вноса на 39.2 млрд. евро.

Източник: НСИ



През 2021 г. са регистрирани 43 171 нови фирми, а са пререгистрирани 1 464.

Източник: Агенция по вписванията

## Основни макроикономически индикатори

	Мерна единица	2017	2018	2019	2020	2021	2022	
<b>Реален сектор</b>								
<b>Брутен вътрешен продукт</b>								
Брутен вътрешен продукт	млн. лв.	102 741	109 964	120 395	119 951	94 326 (Q1-Q3)	-	-
Брутен вътрешен продукт	%, YoY	2.8	2.7	4.0	- 4.4	3.9 (Q3)	-	-
Крайно потребление	млн. лв.	77 961	83 843	91 228	93 791	74 457 (Q1-Q3)	-	-
Бруто капиталообразуване	млн. лв.	20 349	23 328	25 280	24 398	17 495 (Q1-Q3)	-	-
Износ на стоки и услуги	млн. лв.	68 831	72 242	76 974	66 361	60 989 (Q1-Q3)	-	-
Внос на стоки и услуги	млн. лв.	64 400	69 449	73 087	64 599	58 614 (Q1-Q3)	-	-
<b>Инфлация</b>								
Изменение спрямо предходен период	%	2.8	2.7	3.8	0.1	0.9	I	1.5
Средногодишно изменение	%	2.1	2.8	3.1	1.7	3.3	I	4.1
<b>Безработица</b>								
В края на периода (по данни на АЗ)	%	7.1	6.1	5.9	6.7	4.8	I	4.9
<b>Промишленост</b>								
Индекс на промишлено производство	%, YoY	3.4	0.3	0.5	- 5.9	9.2	-	-
Индекс на цени на производител	%, YoY	5.0	4.0	3.1	- 1.9	15.3	I	3.2
<b>Външен сектор</b>								
<b>Платежен баланс</b>								
Текуща сметка	млн. евро	1 736.0	531.6	1 147.8	- 161.2	- 1 380.7	-	-
Търговско салдо	млн. евро	- 773.2	- 2 706.3	- 2 908.3	- 1 945.4	- 3 368.4	-	-
Износ f.o.b.	млн. евро	26 947.6	27 741.7	29 119.4	27 271.7	34 205.4	-	-
Внос f.o.b.	млн. евро	27 720.9	30 448.0	32 027.7	29 217.1	37 573.8	-	-
Преки чуждестранни инвестиции	млн. евро	1 605.6	967.5	1 639.4	2 272.8	1 035.9	-	-
Текуща сметка	% от БВП	3.3	0.9	1.9	- 0.3	- 2.1	-	-
Търговско салдо	% от БВП	- 1.5	- 4.8	- 4.7	- 3.2	- 5.0	-	-
Преки чуждестранни инвестиции	% от БВП	3.1	1.7	2.7	3.7	1.5	-	-
<b>Фискален сектор</b>								
<b>Бюджет</b>								
Бюджетен дефицит(-)/излишък(+)	млн. лв.	1 666.7	1 899.3	2 551.2	- 4 779.8	1 068.6 (Q3)	-	-
Бюджетен дефицит(-)/излишък(+)	% от БВП	1.6	1.7	2.1	- 4.0	0.8 (Q3)	-	-
<b>Държавен и държавно гарантиран дълг</b>								
Държавен дълг (Маастрихтски дълг)	млн. лв.	25 782.6	24 305.2	24 084.6	29 602.2	30 947.6 (Q3)	-	-
Държавен дълг (Маастрихтски дълг)	% от БВП	25.1	22.1	20.0	24.7	24.1 (Q3)	-	-

Източник: БНБ

Дирекция „Икономическа политика“