



РЕПУБЛИКА БЪЛГАРИЯ

Министерство на икономиката и индустрията

*София, ул. „Славянска” №8  
[www.mi.government.bg](http://www.mi.government.bg)*

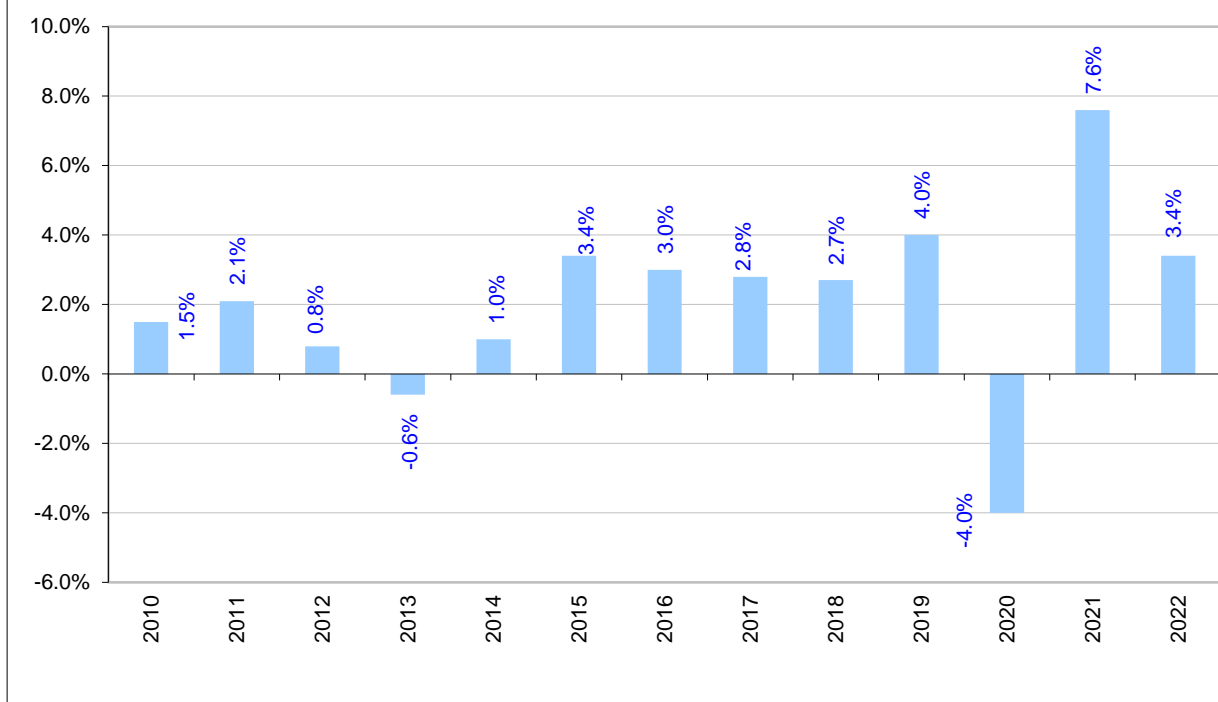


**Макро**  
**БЮЛЕТИН**

**ОСНОВНИ  
МАКРОИКОНОМИЧЕСКИ  
ПОКАЗАТЕЛИ**

**Февруари 2023**

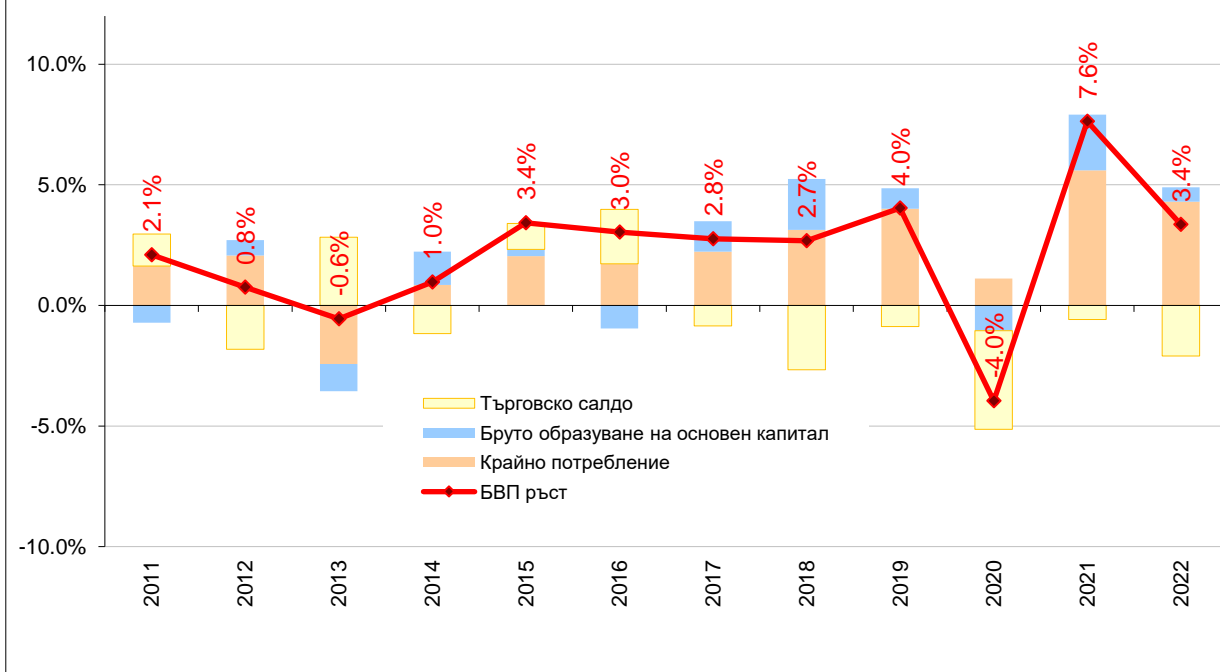
**Изменение на БВП в %, year-on-year**  
(Въз основа на стойности по съпоставими цени на 2015 г.)



По данни на НСИ, вследствие на кризата от COVID-19 през 2020 г. БВП на България отбелязва пад с 4.0% спрямо предходната година, но БВП отчита възстановяване с 7.6% през 2021 г. и 3.4% през 2022 г.

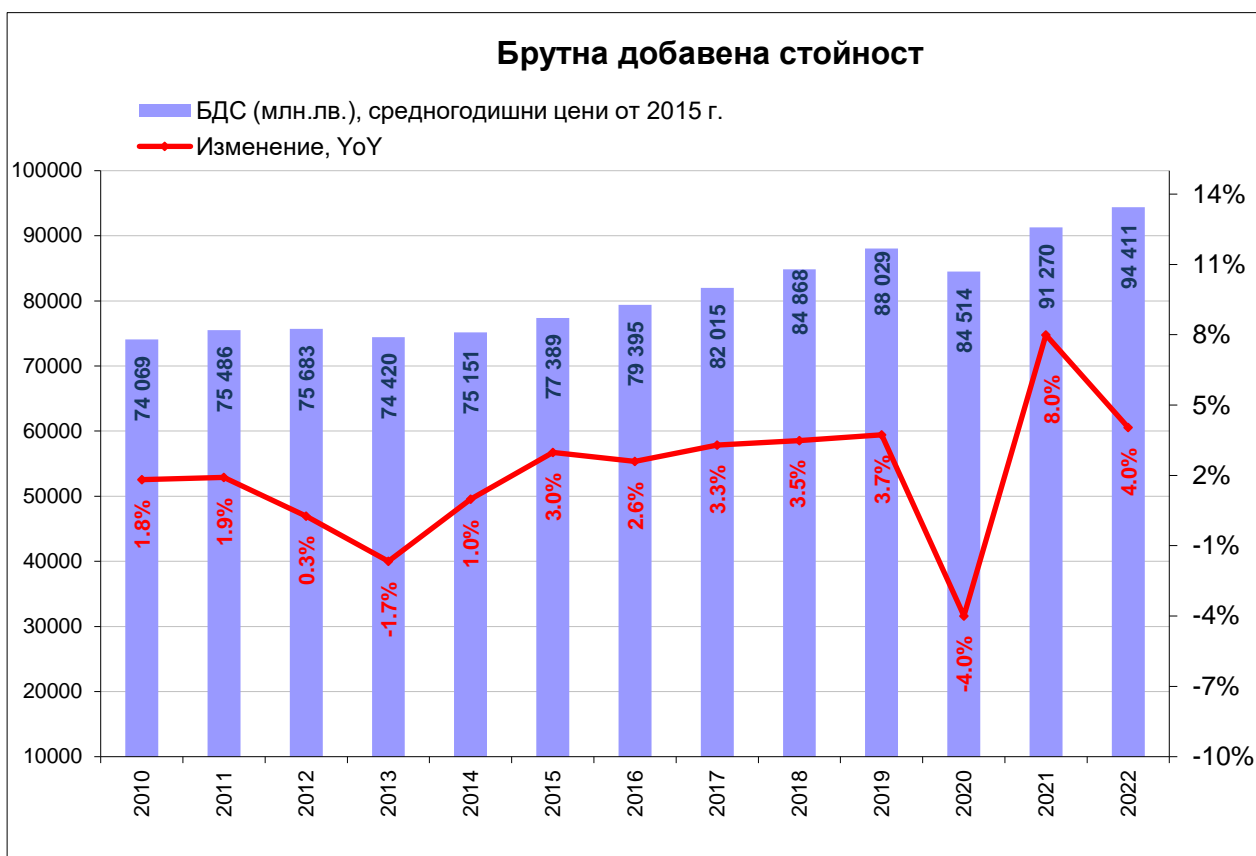
Източник: НСИ (\*предварителни данни)

**Принос на компонентите на БВП в неговия растеж, (YoY)**



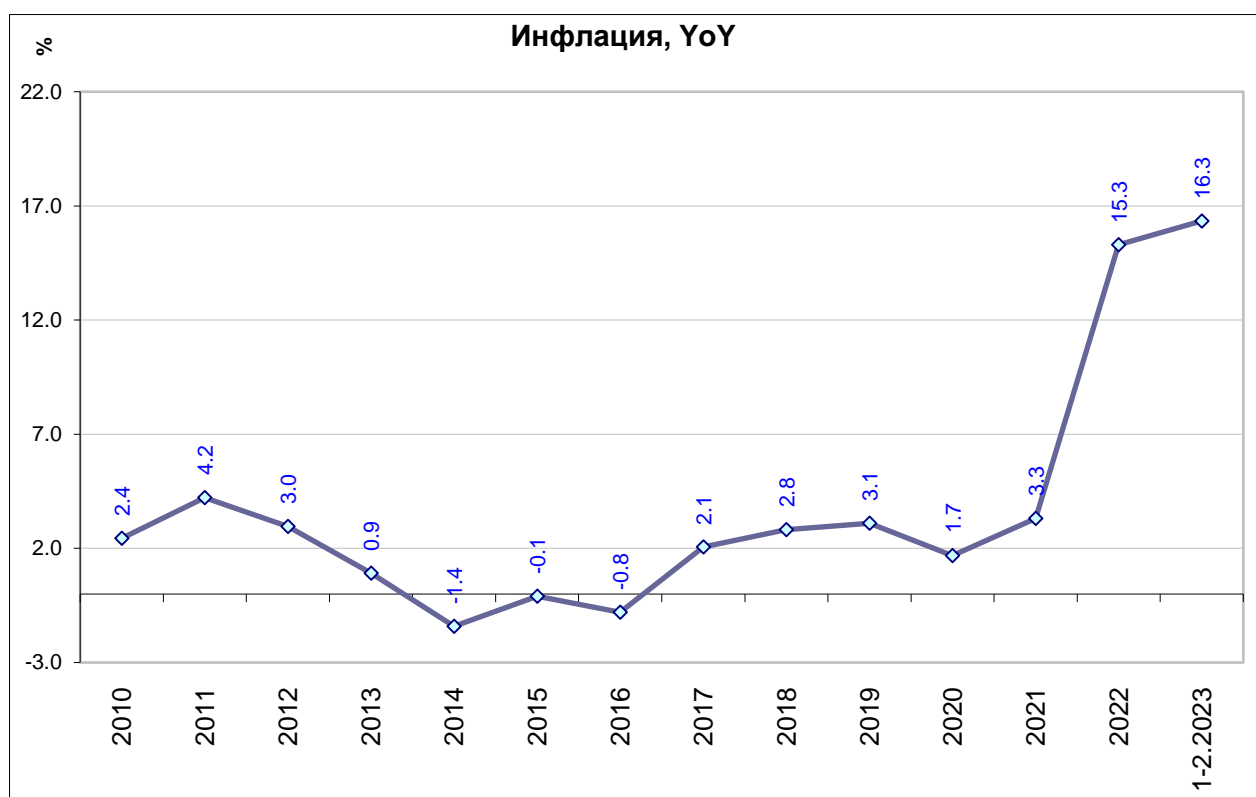
През 2020 г., вследствие настъпване на здравната криза, негативно влияние на промяната на БВП оказват бруто образуване на основен капитал и търговското салдо. Намалена е и ролята на крайното потребление. През 2021 г. и 2022 г. се отчита възстановяване, като положително влияние върху ръста на БВП има крайното потребление, докато търговското салдо има негативен ефект.

Източник: НСИ (\*Предварителни данни; по цени от 2015 г.)



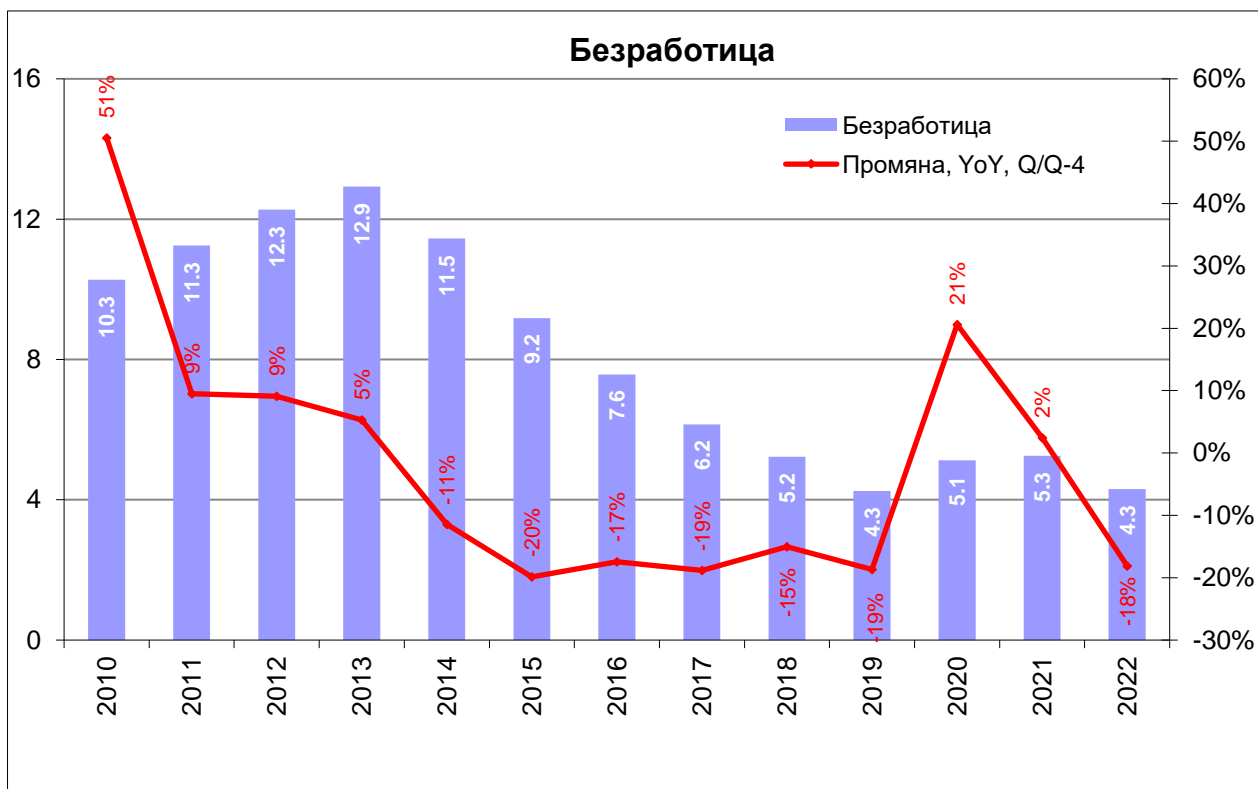
По данни на НСИ през 2022 г. брутната добавена стойност е 94 411 млн. лв.

Източник: НСИ (\*предварителни данни)



През 2021 г. индексът на потребителските цени се повишава средно с 3.3% спрямо предходната година, а през 2022 г. с 15.3%.

Източник: НСИ



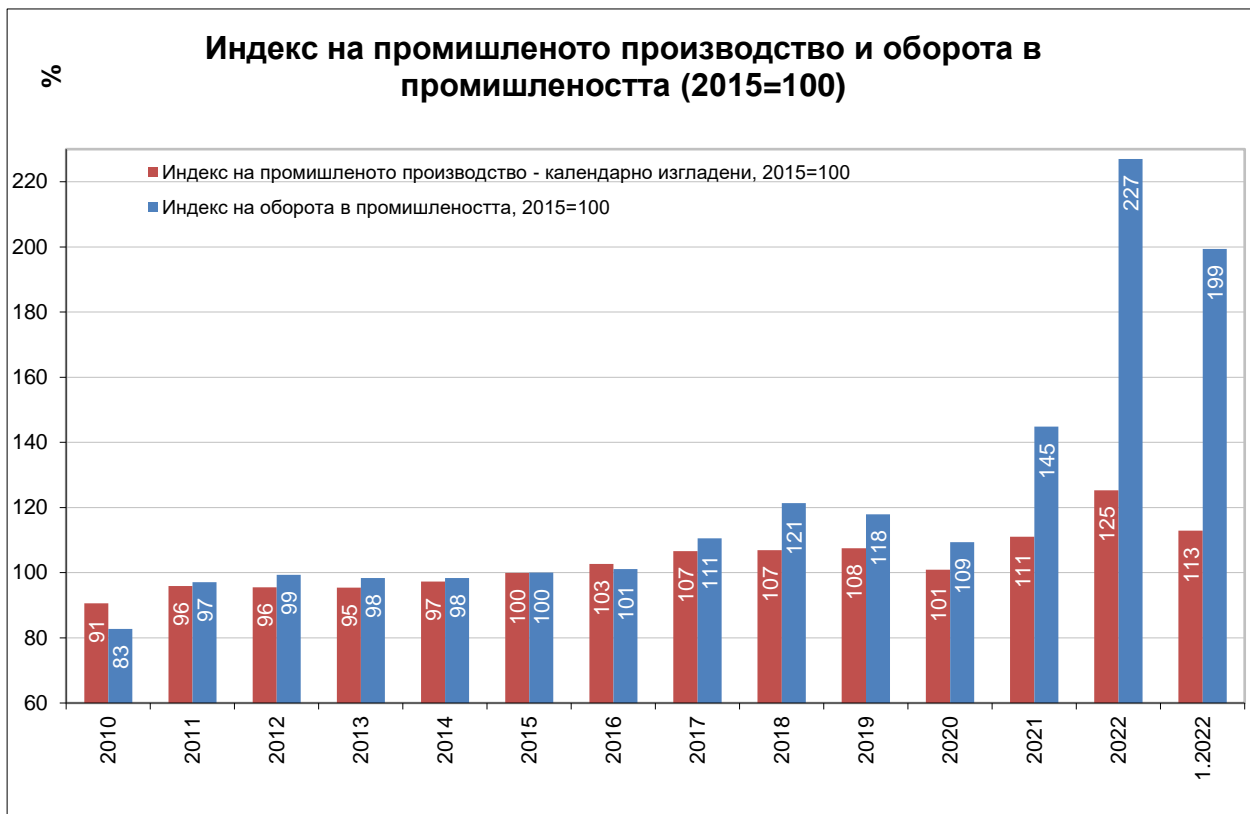
Равнището на безработицата през 2022 г. възлиза на 4.3% и намалява с 18% спрямо предходната година.

Източник: НСИ



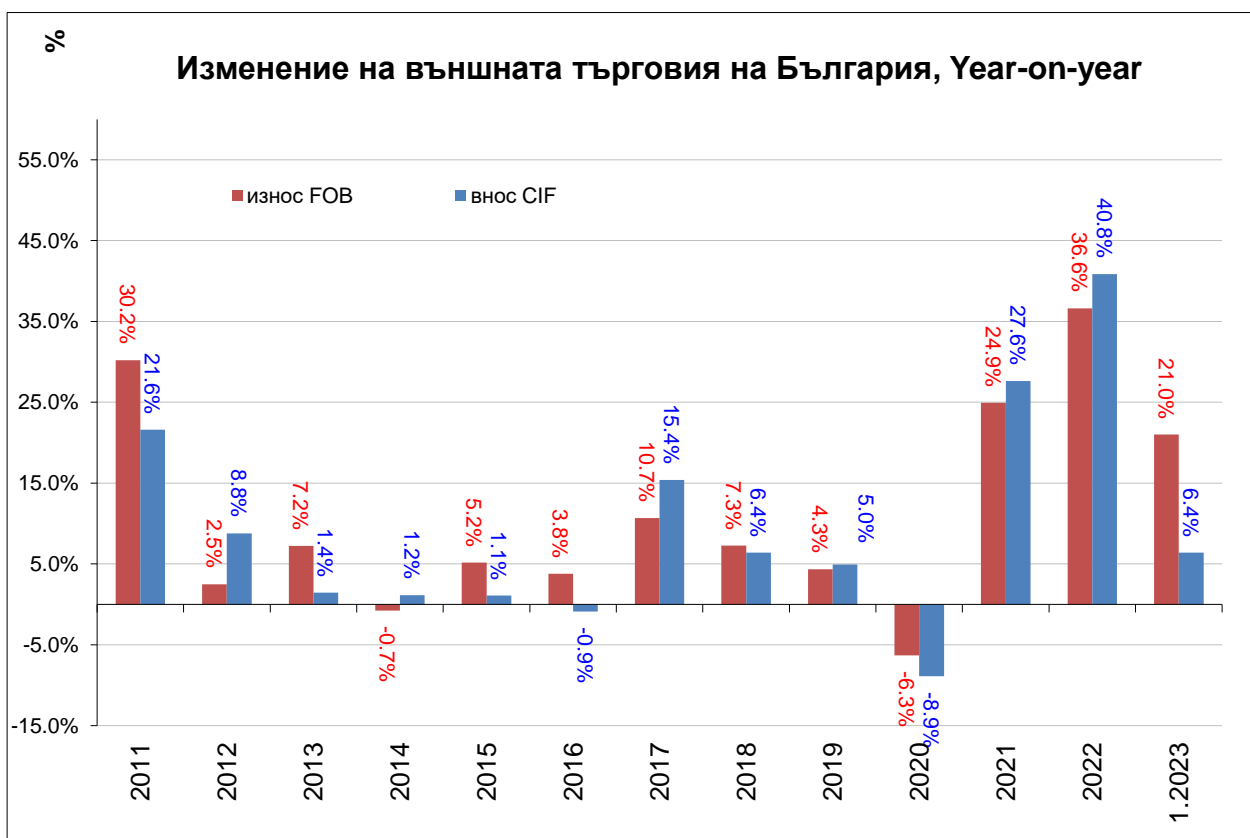
По данни на БНБ през 2021 г. в страната са постъпили чуждестранни инвестиции на стойност 1 600 млн. евро., а през 2022 г. 2 379 млн. евро.

Източник: БНБ



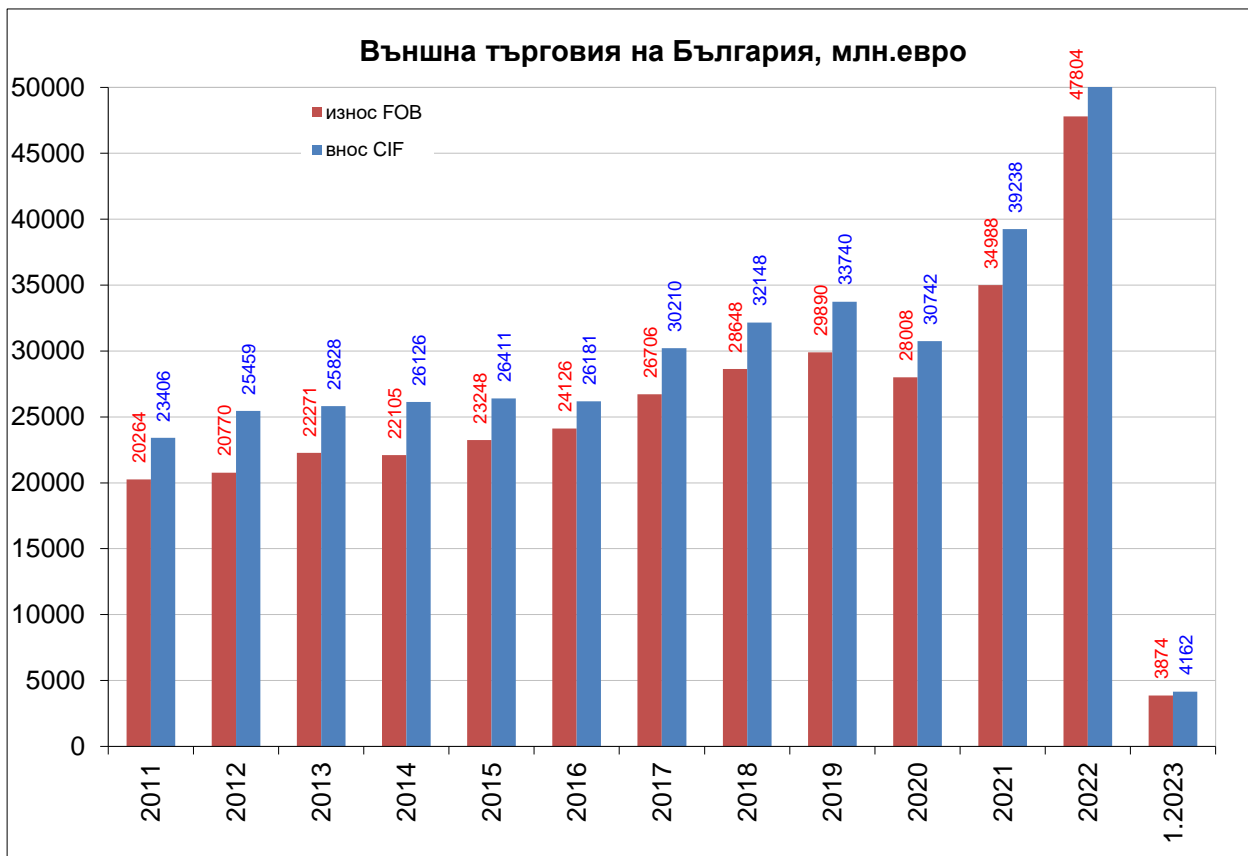
Средният индекс на промишленото производство през 2021 г. е 111% (на база 2015 г.), а индексът на оборота на промишлеността е 145% (на база 2015 г.). Средното ниво през 2022 г. на индексът на промишленото производство е 125% (на база 2015 г.), а оборотът в промишлеността е 227%.

Източник: НСИ



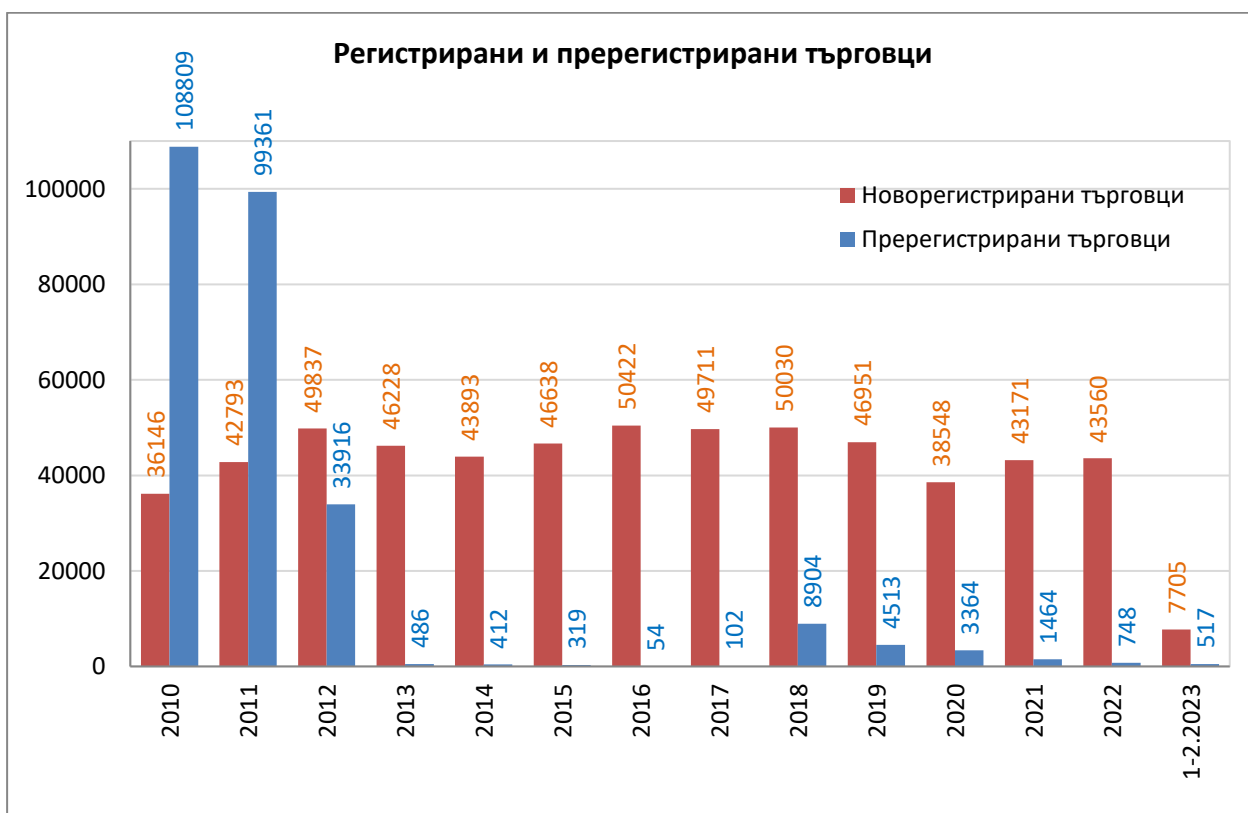
През 2021 г. износът нараства с 24.9%, а вносът с 27.6% на годишна база. През 2022 г. износът нараства с 36.6%, а вносът с 40.8% на годишна база.

Източник: НСИ



През 2022 г. износът възлиза на 47.8 млрд. евро, а вносет на 55.3 млрд. евро.

Източник: НСИ



През 2022 г. са регистрирани 43 560 нови фирми, а са пререгистрирани 748.

Източник: Агенция по вписванията

## Основни макроикономически индикатори

	Мерна единица	2018	2019	2020	2021	2022	2023	
<b>Реален сектор</b>								
Брутен вътрешен продукт								
Брутен вътрешен продукт	млн. лв.	109 964	120 396	120 553	139 012	165 384		-
Брутен вътрешен продукт	%, YoY	2.7	4.0	- 4.0	7.6	3.4		-
Крайно потребление	млн. лв.	83 843	91 229	93 675	107 384	129 756		-
Бруто капиталобразуване	млн. лв.	23 328	25 280	24 515	29 296	34 299		-
Износ на стоки и услуги	млн. лв.	72 242	76 974	67 656	85 251	113 360		-
Внос на стоки и услуги	млн. лв.	69 449	73 087	65 293	82 918	112 031		-
Инфлация								
Изменение спрямо предходен период	%	2.7	3.8	0.1	7.8	16.9	I	1.4
Средногодишно изменение	%	2.8	3.1	1.7	3.3	15.3	I	15.9
Безработица								
В края на периода (по данни на АЗ)	%	6.1	5.9	6.7	4.8	5.4	I	5.6
Промисленост								
Индекс на промишлено производство	%, YoY	0.3	0.5	- 5.9	9.8	12.7	I	-1.4
Индекс на цени на производител	%, YoY	4.0	3.1	- 1.9	15.3	37.8	I	-2.2
<b>Външен сектор</b>								
Платежен баланс								
Текуща сметка	млн. евро	531.6	1 147.8	24.4	-1 315.8	- 577.7		-
Търговско салдо	млн. евро	-2 706.3	-2 908.3	-1 941.1	-2 886.7	-4 889.4		-
Износ f.o.b.	млн. евро	27 741.7	29 119.4	27 271.7	34 404.6	45 926.1		-
Внос f.o.b.	млн. евро	30 448.0	32 027.7	29 212.8	37 291.3	50 815.5		-
Преки чуждестранни инвестиции	млн. евро	967.5	1 639.4	2 974.2	1 600.1	2 378.7		-
Текуща сметка	% от БВП	0.9	1.9	0.0	- 1.9	- 0.7		-
Търговско салдо	% от БВП	- 4.8	- 4.7	- 3.1	- 4.1	- 5.8		-
Преки чуждестранни инвестиции	% от БВП	1.7	2.7	4.8	2.3	2.8		-
<b>Фискален сектор</b>								
Бюджет								
Бюджетен дефицит(-)/излишък(+)	млн. лв.	1 898.2	2 579.8	-4 587.6	-5 414.8	-4 647.6		-
Бюджетен дефицит(-)/излишък(+)	% от БВП	1.7	2.1	- 3.8	- 3.9	- 2.8		-
Държавен и държавно гарантиран дълг								
Държавен дълг (Маастрихтски дълг)	млн. лв.	24 305.2	24 078.1	29 594.5	33 274.5	37 847.7		-
Държавен дълг (Маастрихтски дълг)	% от БВП	22.1	20.0	24.5	23.9	22.9		-

Източник: БНБ

Дирекция „Икономическа политика“