



РЕПУБЛИКА БЪЛГАРИЯ

Министерство на икономиката и индустрията

*София, ул. „Славянска” №8
www.mi.government.bg*

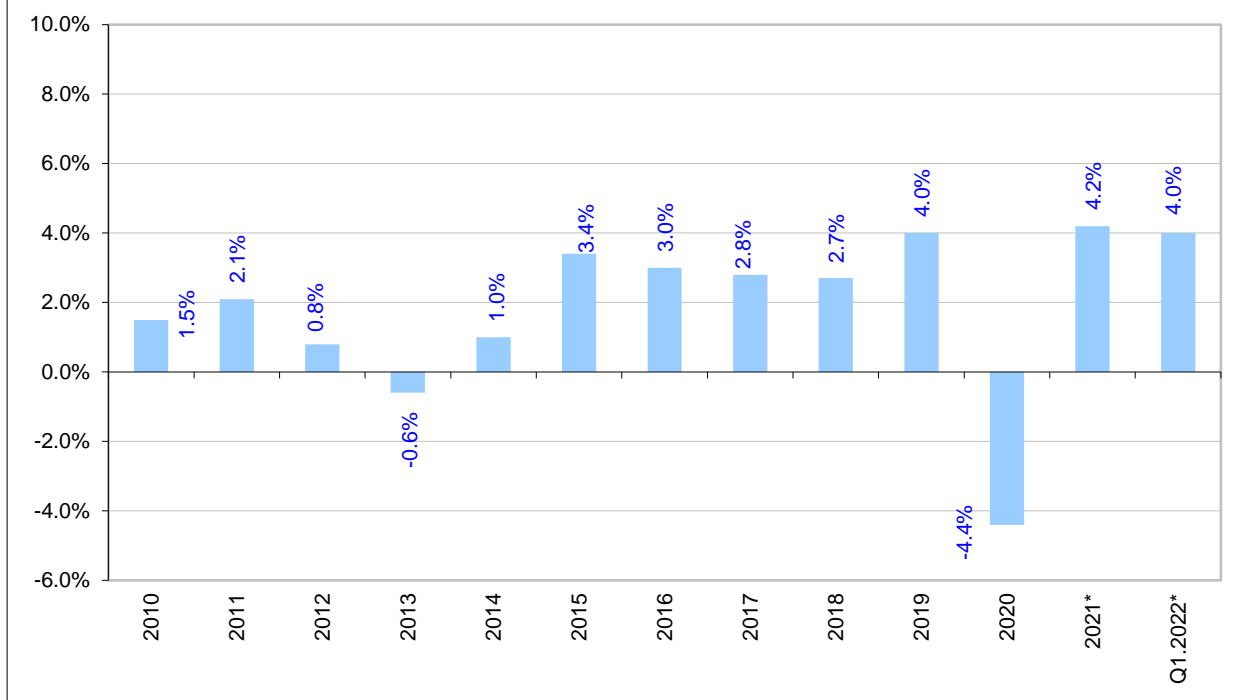


Макро
БЮЛЕТИН

**ОСНОВНИ
МАКРОИКОНОМИЧЕСКИ
ПОКАЗАТЕЛИ**

Април 2022

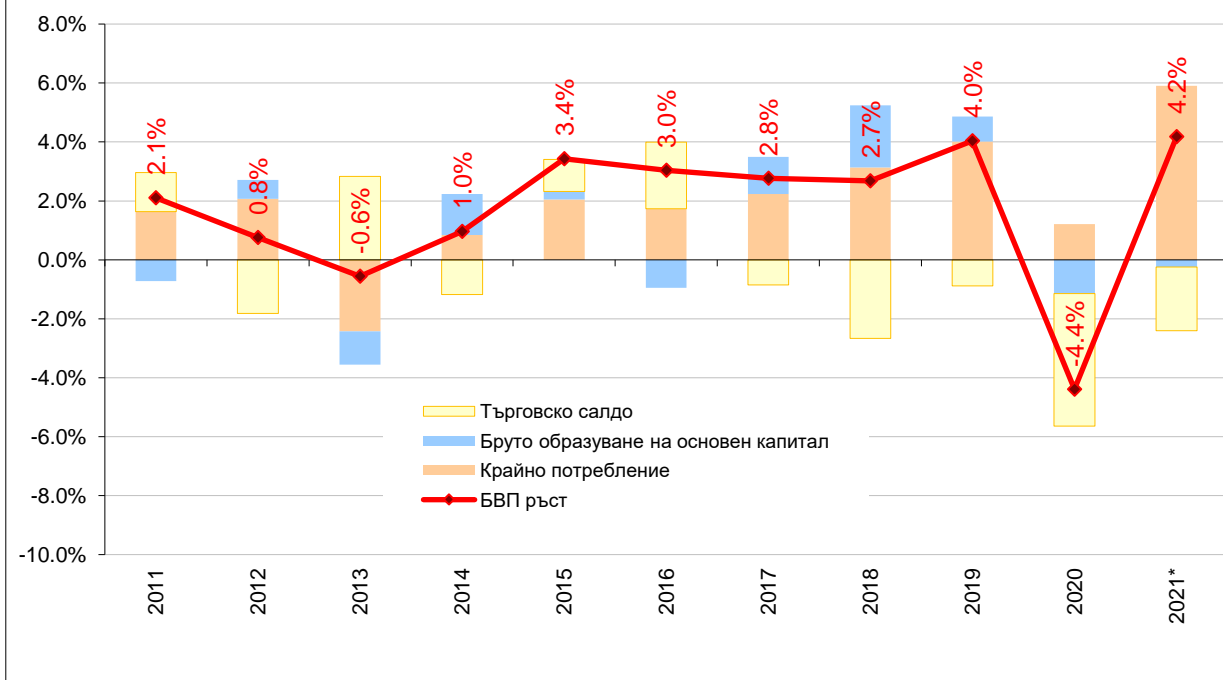
Изменение на БВП в %, year-on-year
(Въз основа на стойности по съпоставими цени на 2015 г.)



По данни на НСИ, вследствие на кризата от COVID-19 през 2020 г. БВП на България отбелязва пад с 4.4% спрямо предходната година, а през 2021 г. БВП отчита възстановяване с 4.2% на годишна база.

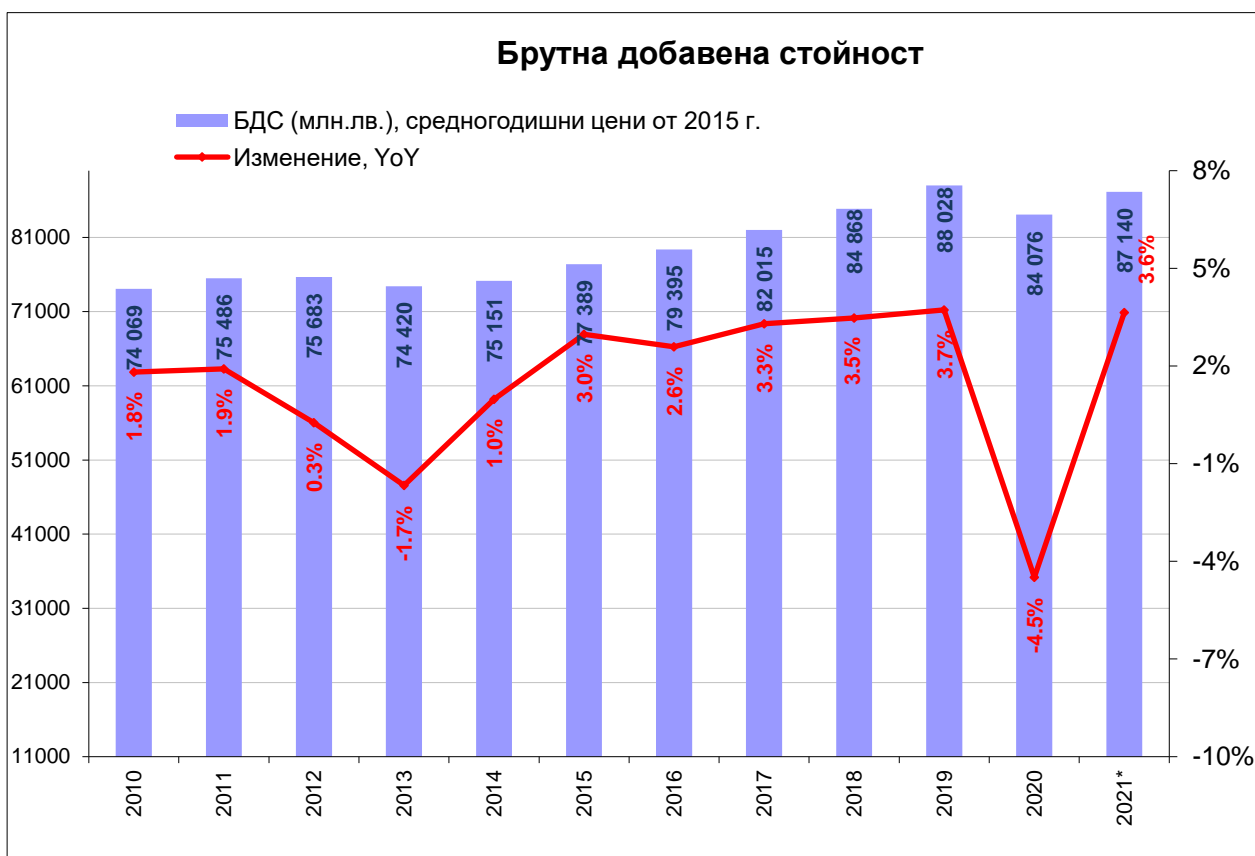
Източник: НСИ (*предварителни данни)

Принос на компонентите на БВП в неговия растеж, (YoY)



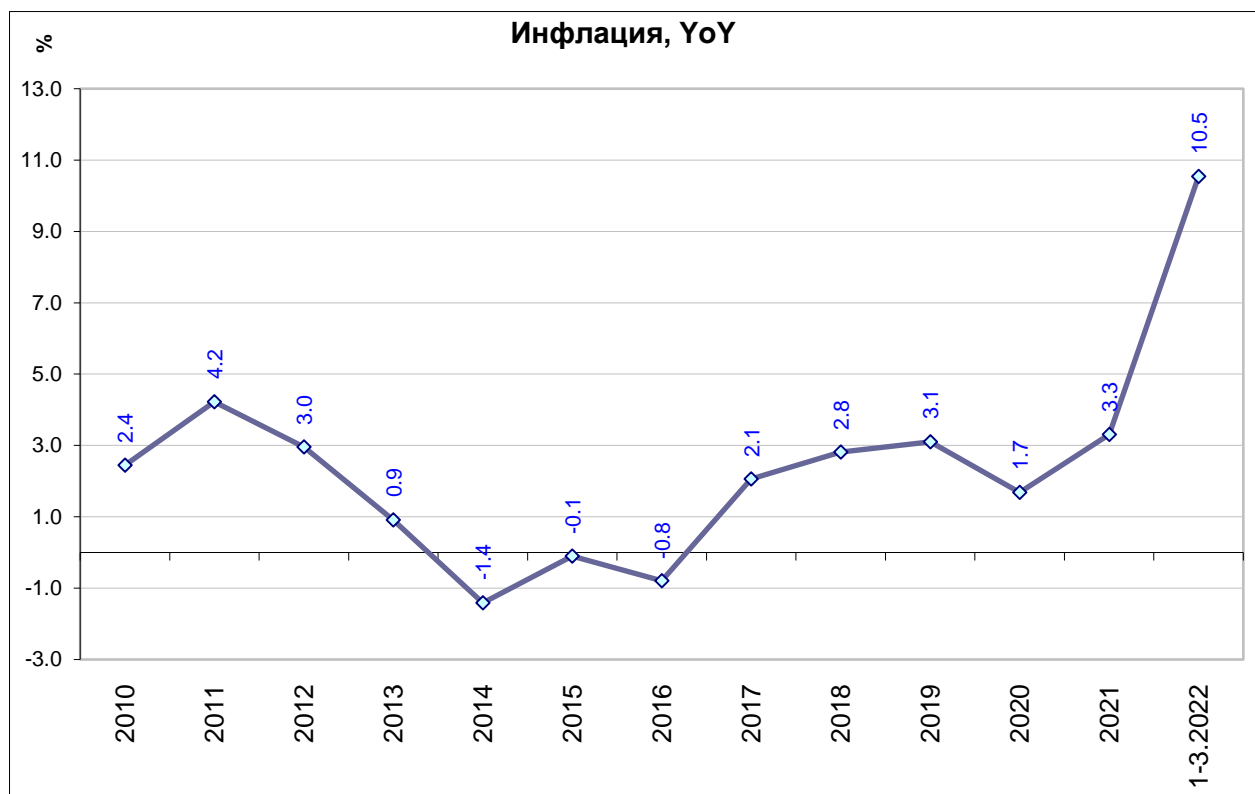
През 2020 г., вследствие настъпване на здравната криза, негативно влияние на промяната на БВП оказват бруто образуване на основен капитал и търговското салдо. Намалена е и ролята на крайното потребление. През 2021 г. се отчита възстановяване, като положително влияние върху ръста на БВП има крайното потребление, докато търговското салдо има негативно влияние.

Източник: НСИ (*Предварителни данни; по цени от 2015 г.)



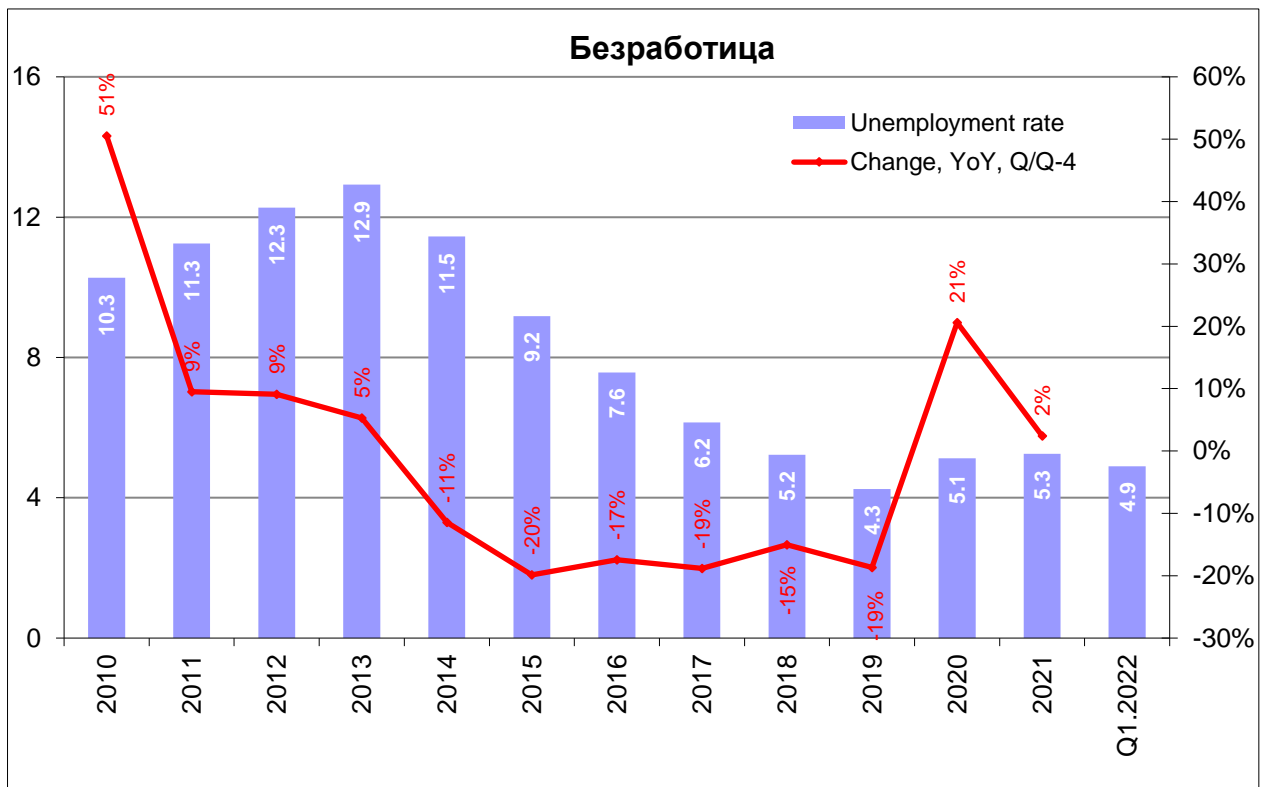
По данни на НСИ през 2021 г. брутната добавена стойност е 87 140 млн. лв.

Източник: НСИ (*предварителни данни)



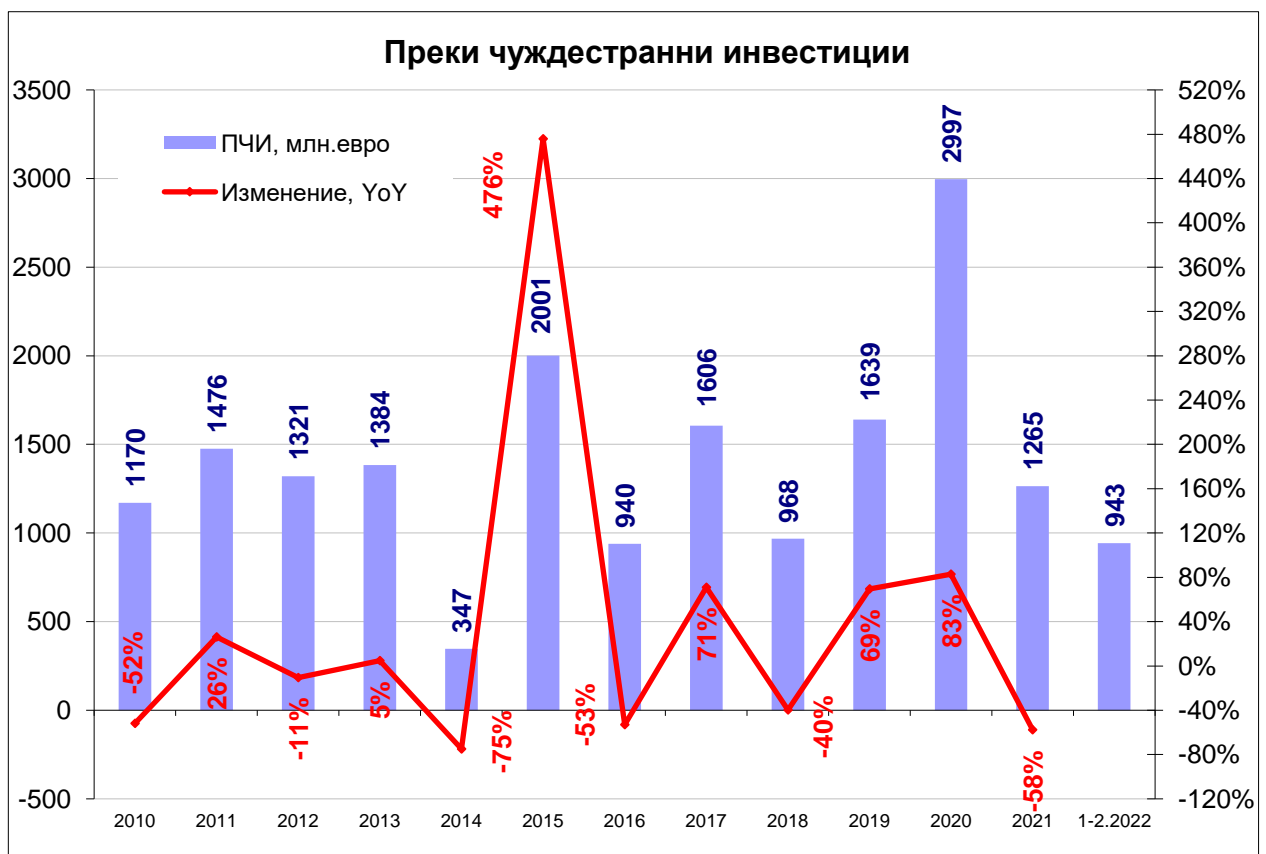
През 2020 г. индексът на потребителските цени се повишава с 1.7% спрямо предходната година, а през 2021 г. с 3.3%.

Източник: НСИ



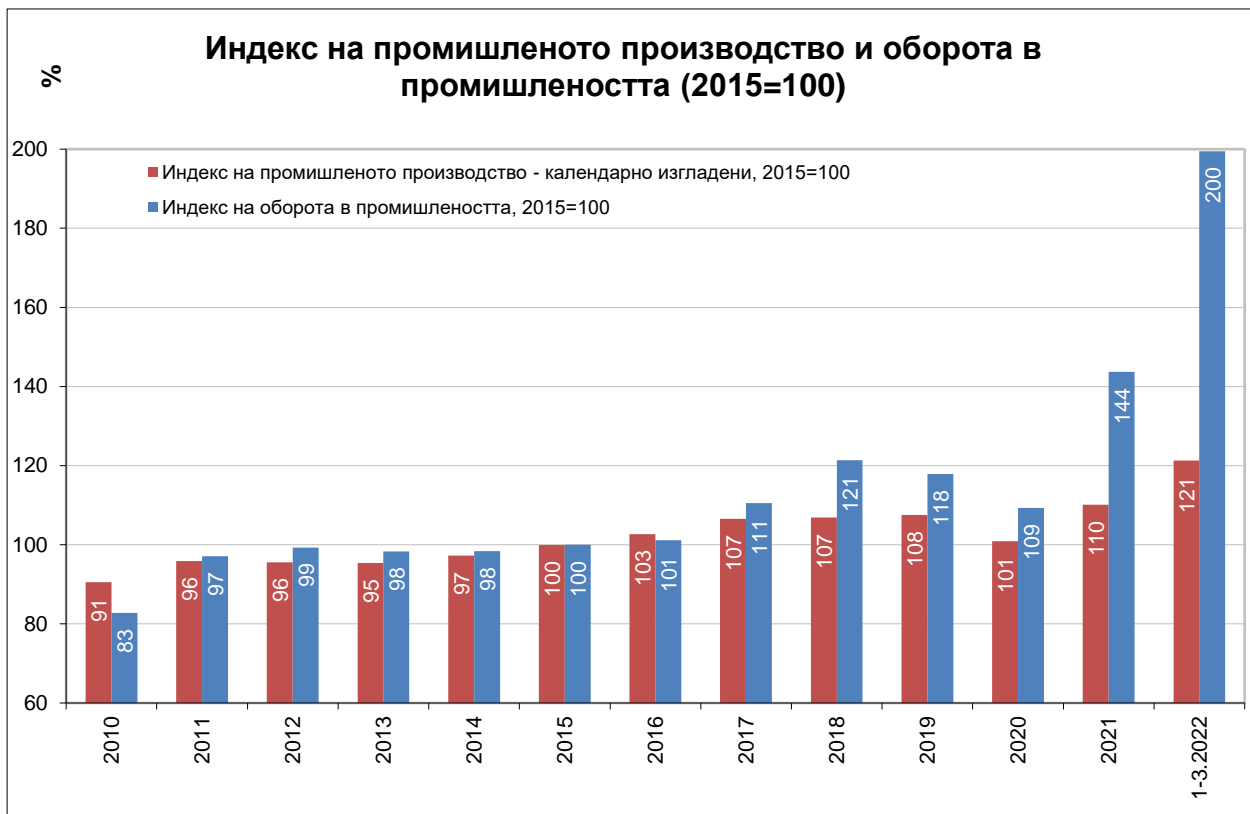
Равнището на безработицата през 2021 г. възлиза на 5.3% и се увеличава с 2% спрямо предходната година.

Източник: НСИ



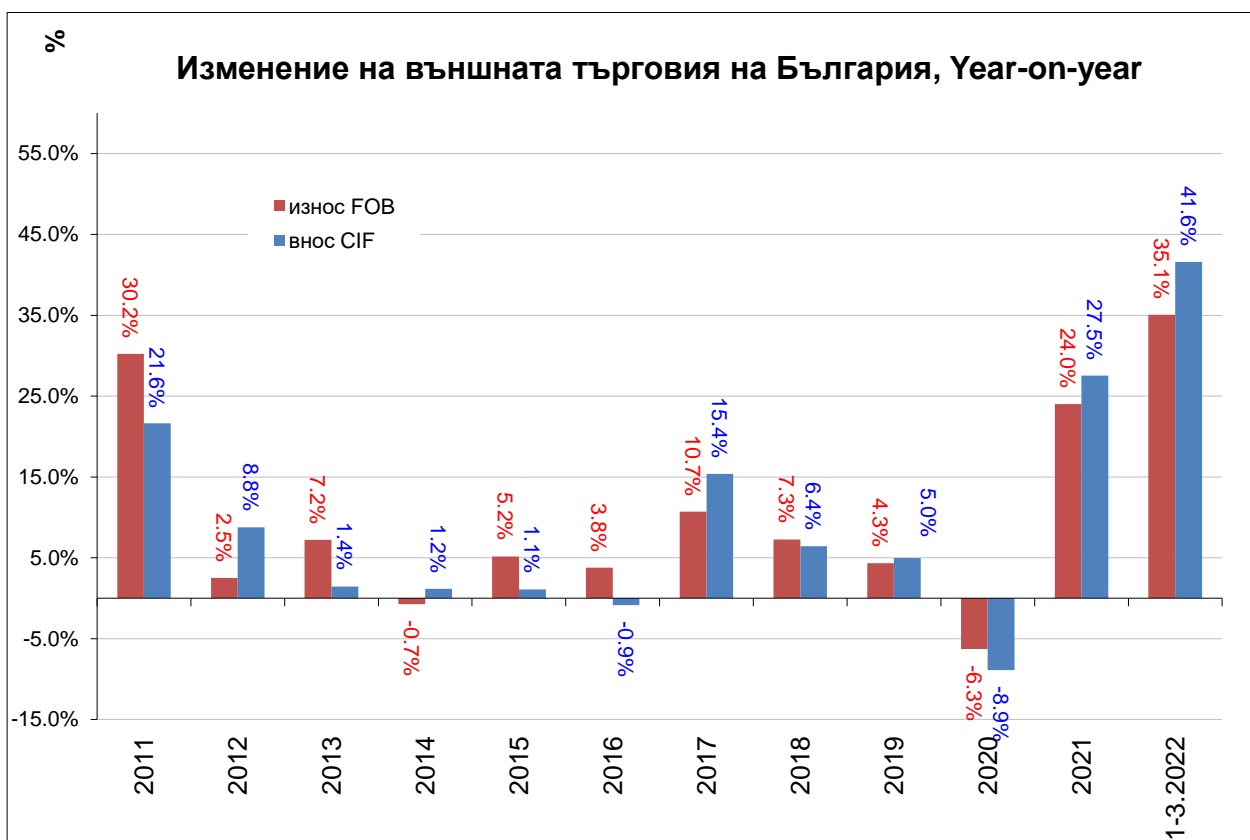
По данни на БНБ през 2020 г. в страната са постъпили чуждестранни инвестиции на стойност 2 997 млн. евро., а през 2021 г. 1 265 млн. евро.

Източник: БНБ



Средният индекс на промишленото производство през 2020 г. е 101% (на база 2015 г.), а индексът на оборота на промишлеността е 109% (на база 2015 г.). Средното ниво през 2021 г. на индексът на промишленото производство е 110% (на база 2015 г.), а оборотът в промишлеността е 144%.

Източник: НСИ



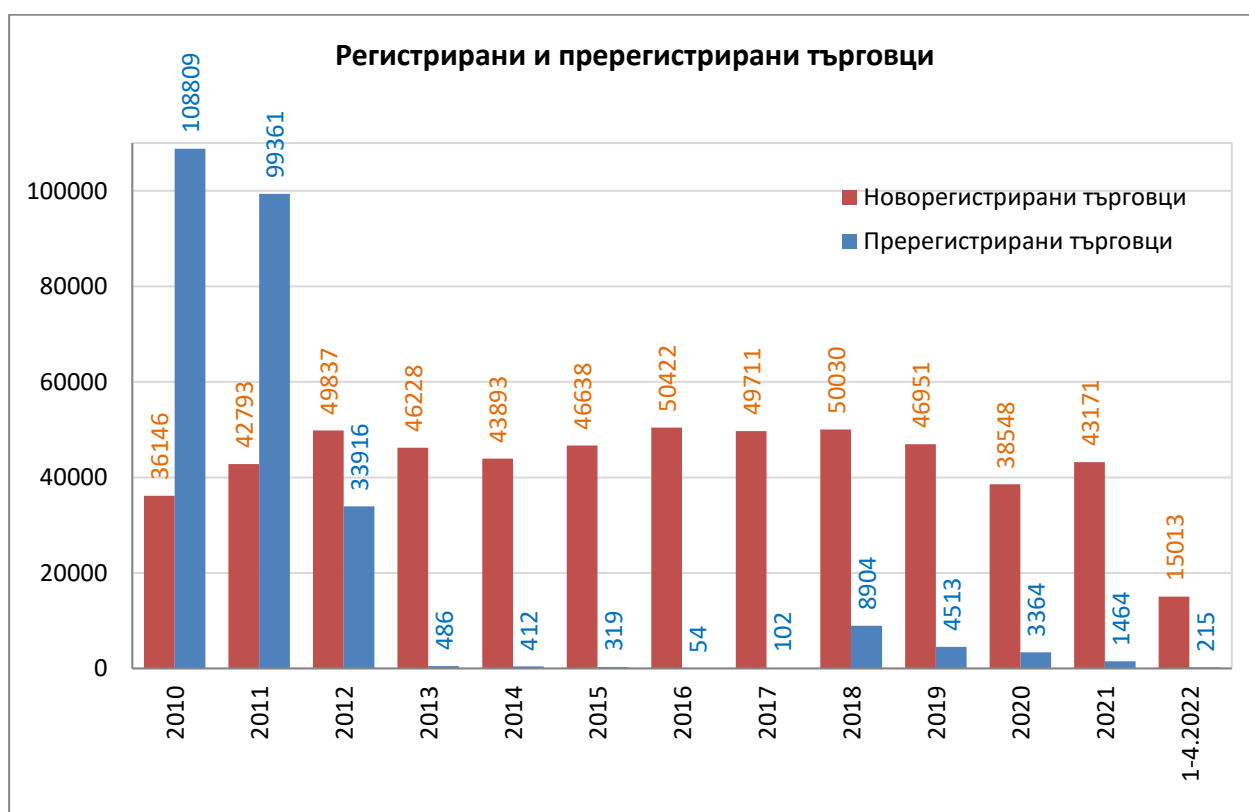
През 2020 г. износът намалява с 6.3%, а вносът с 8.9% на годишна база. През 2021 г. износът нараства с 24.0%, а вносът с 27.5% на годишна база.

Източник: НСИ



През 2021 г. износът възлиза на 34.7 млрд. евро, а вноса на 39.2 млрд. евро.

Източник: НСИ



През 2021 г. са регистрирани 43 171 нови фирми, а са пререгистрирани 1 464.

Източник: Агенция по вписванията

Основни макроикономически индикатори

	Мерна единица	2017	2018	2019	2020	2021	2022	
Реален сектор								
Брутен вътрешен продукт								
Брутен вътрешен продукт	млн. лв.	102 741	109 964	120 395	119 951	132 744	Q1	32 807
Брутен вътрешен продукт	%, YoY	2.8	2.7	4.0	- 4.4	4.2	Q1	-
Крайно потребление	млн. лв.	77 961	83 843	91 228	93 791	105 352	Q1	26 558
Бруто капиталообразуване	млн. лв.	20 349	23 328	25 280	24 398	25 959	Q1	6 545
Износ на стоки и услуги	млн. лв.	68 831	72 242	76 974	66 361	83 673	Q1	24 667
Внос на стоки и услуги	млн. лв.	64 400	69 449	73 087	64 599	82 241	Q1	24 962
Инфлация								
Изменение спрямо предходен период	%	2.8	2.7	3.8	0.1	7.8	III	2.2
Средногодишно изменение	%	2.1	2.8	3.1	1.7	3.3	III	6.0
Безработица								
В края на периода (по данни на АЗ)	%	7.1	6.1	5.9	6.7	4.8	III	4.7
Промишленост								
Индекс на промишлено производство	%, YoY	3.4	0.3	0.5	- 5.9	8.9	III	19.7
Индекс на цени на производител	%, YoY	5.0	4.0	3.1	- 1.9	15.3	III	4.3
Външен сектор								
Платежен баланс								
Текуща сметка	млн. евро	1 736.0	531.6	1 147.8	- 41.4	- 271.4	II	- 599.3
Търговско салдо	млн. евро	- 773.2	-2 706.3	-2 908.3	-1 941.1	-3 295.7	II	- 941.6
Износ f.o.b.	млн. евро	26 947.6	27 741.7	29 119.4	27 271.7	34 277.7	II	6 491.8
Внос f.o.b.	млн. евро	27 720.9	30 448.0	32 027.7	29 212.8	37 573.4	II	7 433.5
Преки чуждестранни инвестиции	млн. евро	1 605.6	967.5	1 639.4	2 996.5	1 265.1	II	943.4
Текуща сметка	% от БВП	3.3	0.9	1.9	- 0.1	- 0.4	II	- 0.8
Търговско салдо	% от БВП	- 1.5	- 4.8	- 4.7	- 3.2	- 4.9	II	- 1.3
Преки чуждестранни инвестиции	% от БВП	3.1	1.7	2.7	4.9	1.9	II	1.3
Фискален сектор								
Бюджет								
Бюджетен дефицит(-)/излишък(+)	млн. лв.	1 666.7	1 899.6	2 551.2	-4 777.8	-5 432.7	-	-
Бюджетен дефицит(-)/излишък(+)	% от БВП	1.6	1.7	2.1	- 4.0	- 4.1	-	-
Държавен и държавно гарантиран дълг								
Държавен дълг (Маастрихтски дълг)	млн. лв.	25 782.6	24 305.2	24 084.7	29 602.5	33 276.5	-	-
Държавен дълг (Маастрихтски дълг)	% от БВП	25.1	22.1	20.0	24.7	25.1	-	-

Източник: БНБ

Дирекция „Икономическа политика“