



РЕПУБЛИКА БЪЛГАРИЯ

Министерство на икономиката и индустрията

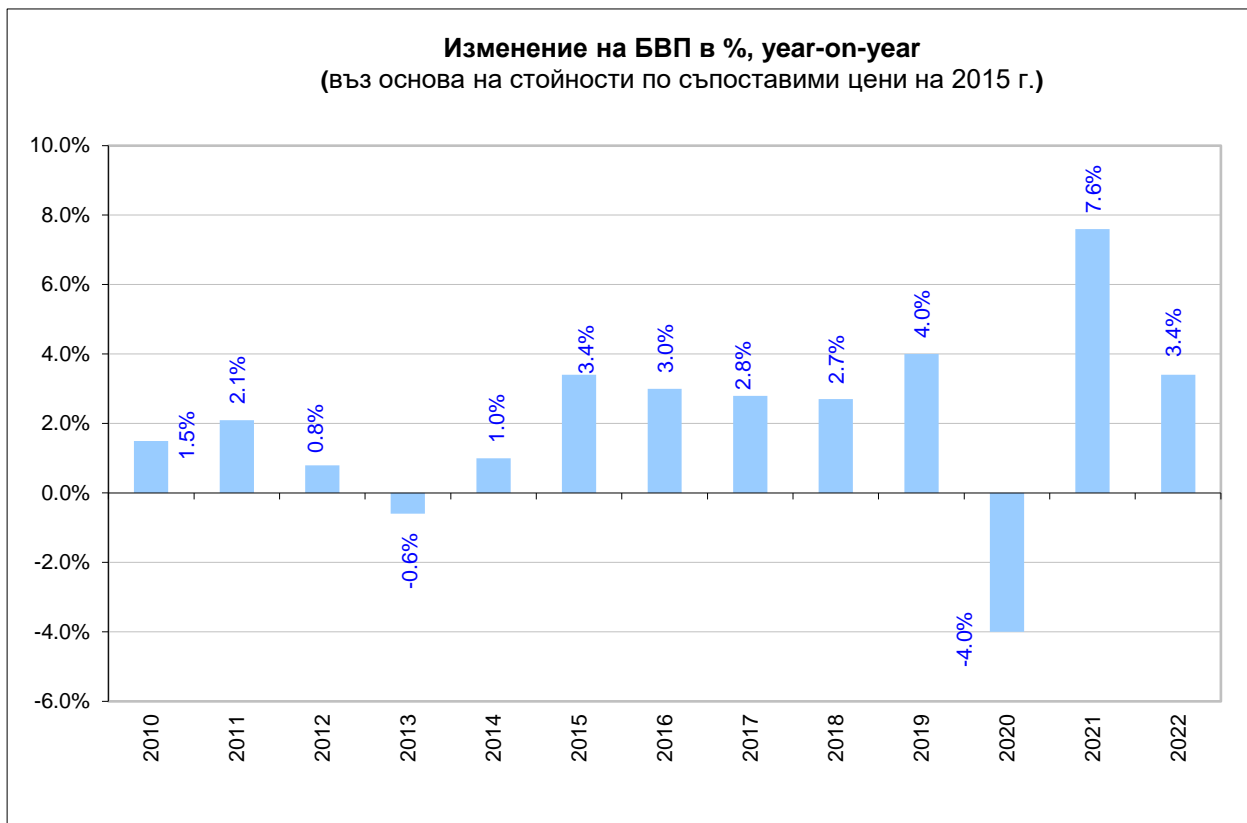
*София, ул. „Славянска” №8
www.mi.government.bg*



Макро
БЮЛЕТИН

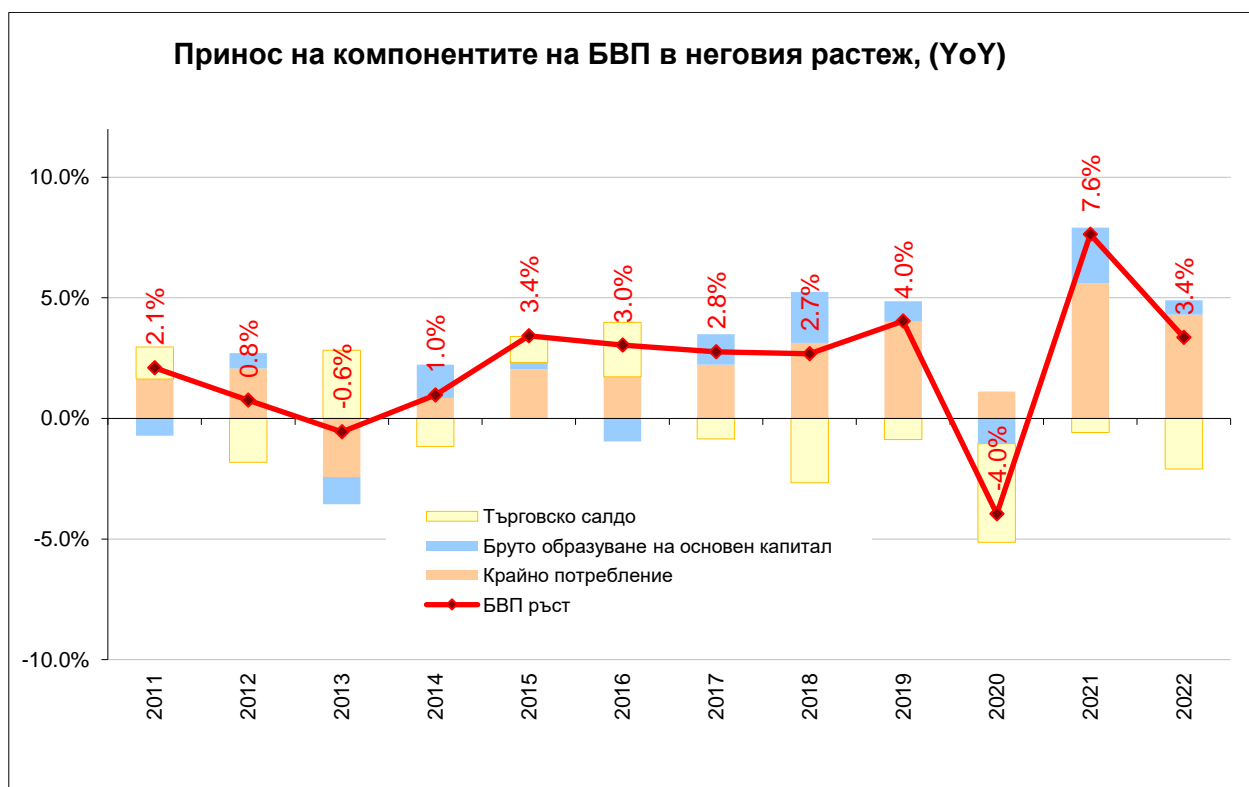
**ОСНОВНИ
МАКРОИКОНОМИЧЕСКИ
ПОКАЗАТЕЛИ**

Май 2023



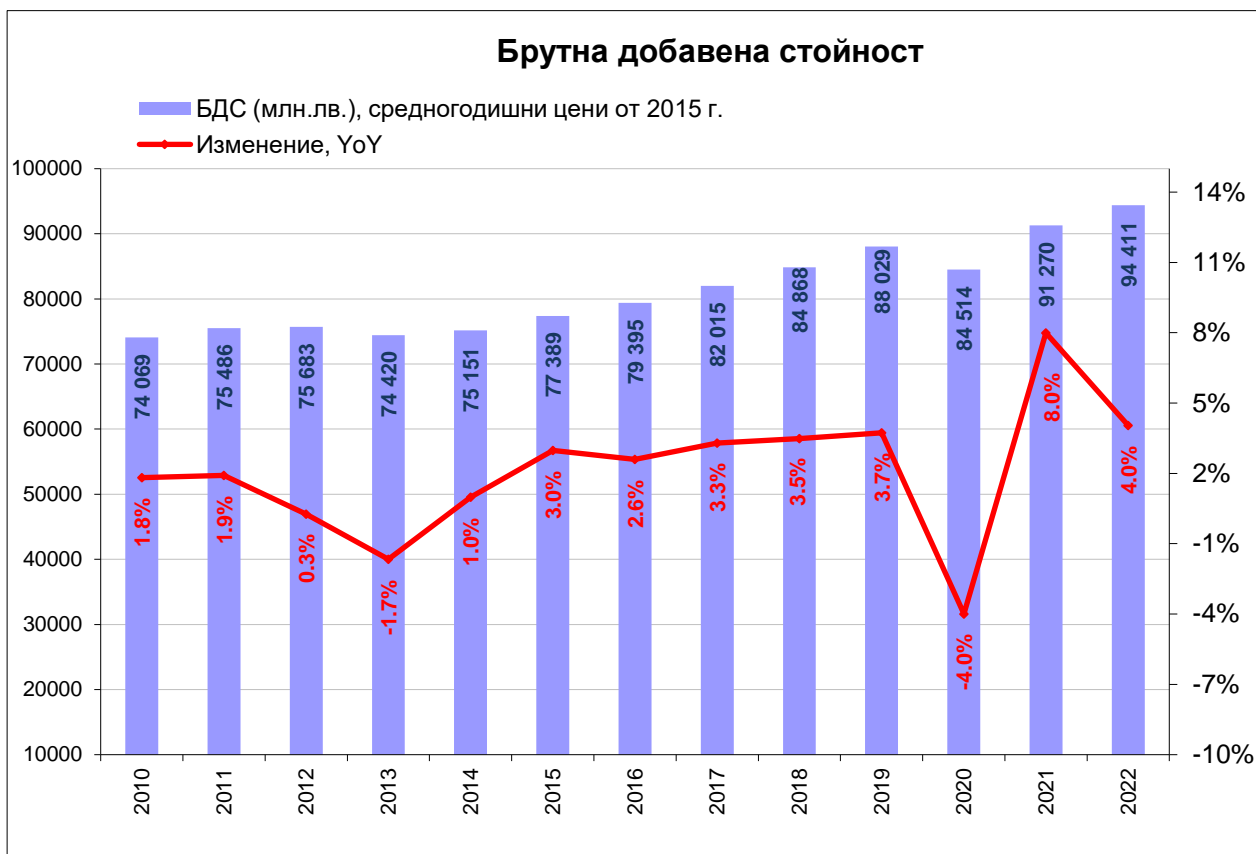
По данни на НСИ, вследствие на кризата от COVID-19 през 2020 г. БВП на България отбелязва пад с 4.0% спрямо предходната година, но БВП отчита възстановяване с 7.6% през 2021 г. и 3.4% през 2022 г.

Източник: НСИ (*предварителни данни)



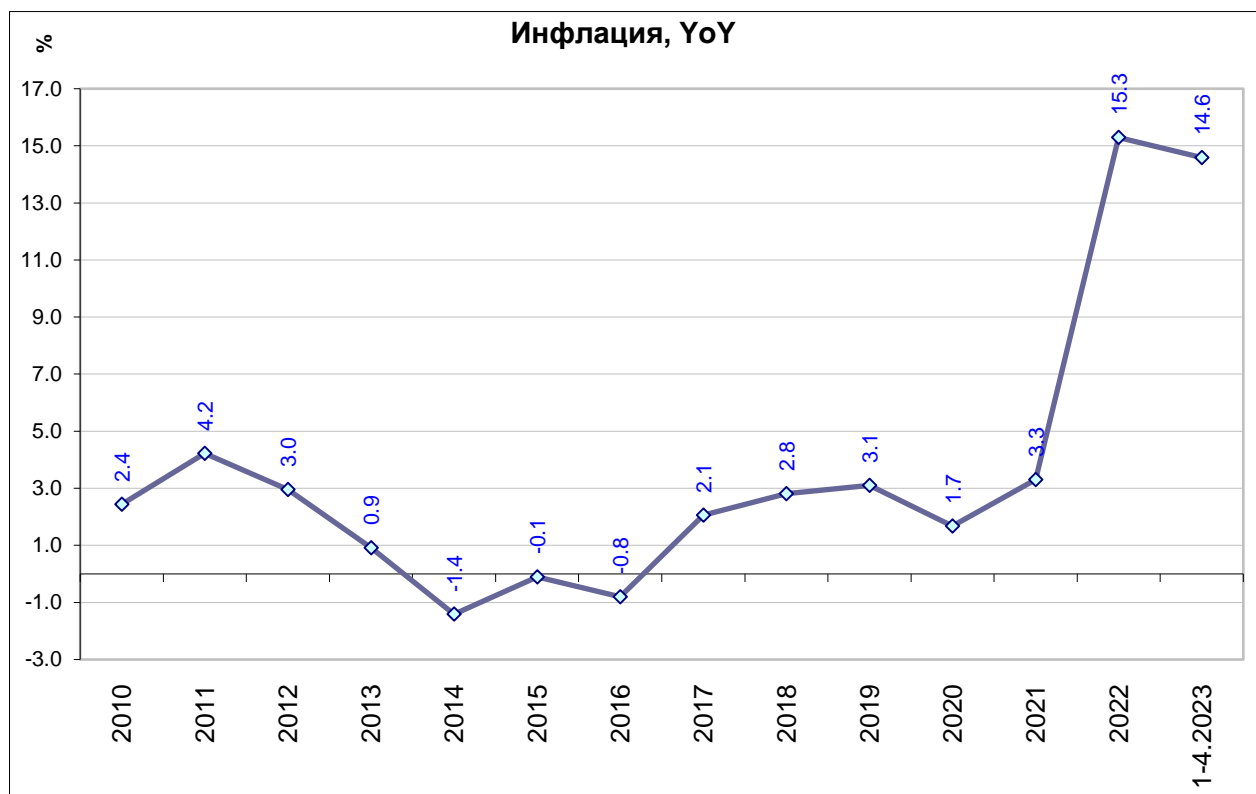
През 2020 г., вследствие настъпване на здравната криза, негативно влияние на промяната на БВП оказват бруто образуване на основен капитал и търговското салдо. Намалена е и ролята на крайното потребление. През 2021 г. и 2022 г. се отчита възстановяване, като положително влияние върху ръста на БВП има крайното потребление, докато търговското салдо има негативен ефект.

Източник: НСИ (*Предварителни данни; по цени от 2015 г.)



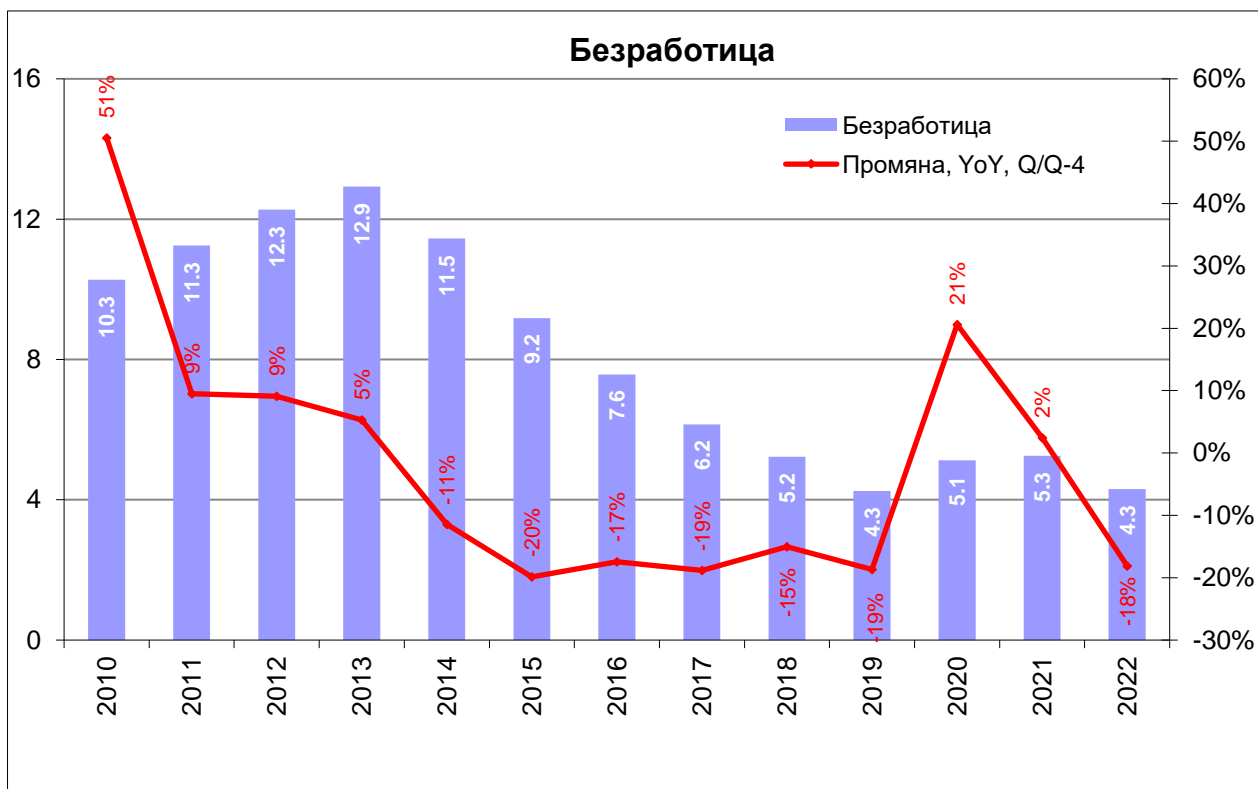
По данни на НСИ през 2022 г. брутната добавена стойност е 94 411 млн. лв.

Източник: НСИ (*предварителни данни)



През 2021 г. индексът на потребителските цени се повишава средно с 3.3% спрямо предходната година, а през 2022 г. с 15.3%.

Източник: НСИ



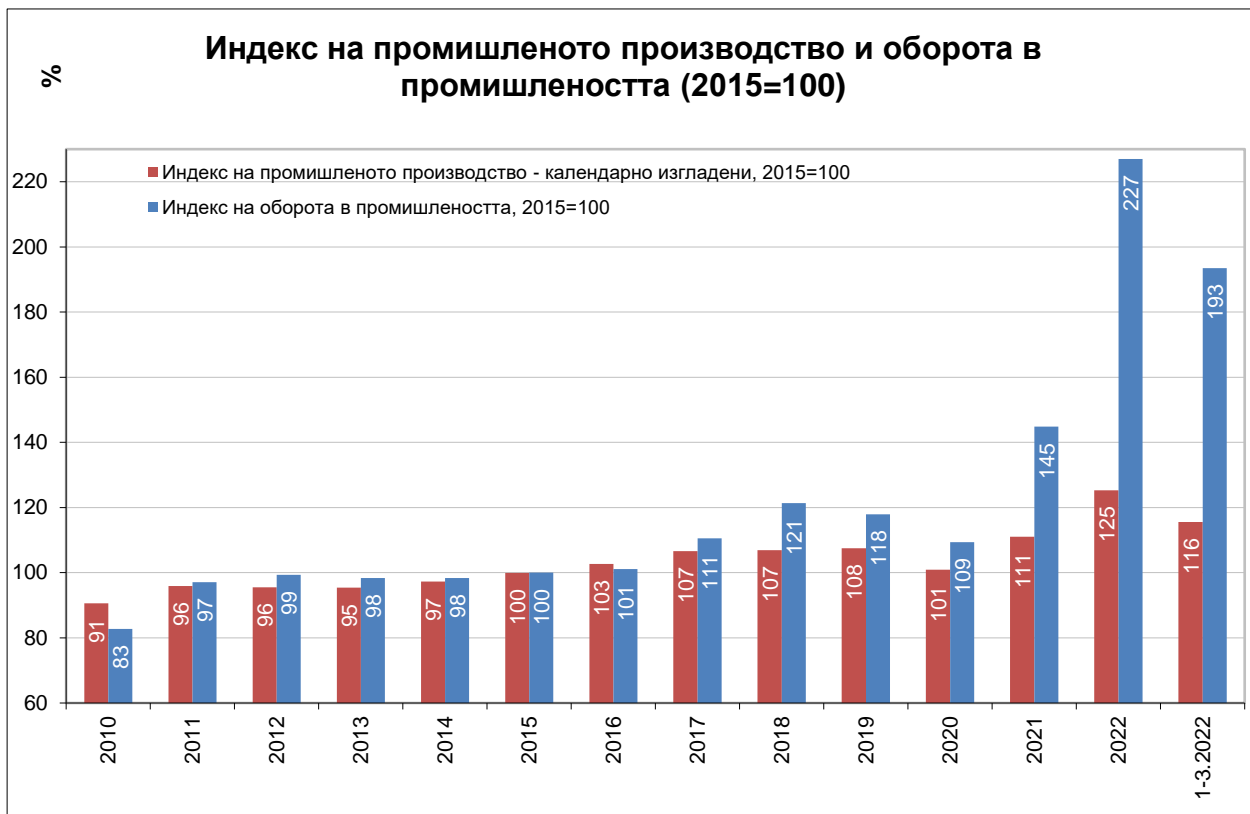
Равнището на безработицата през 2022 г. възлиза на 4.3% и намалява с 18% спрямо предходната година.

Източник: НСИ



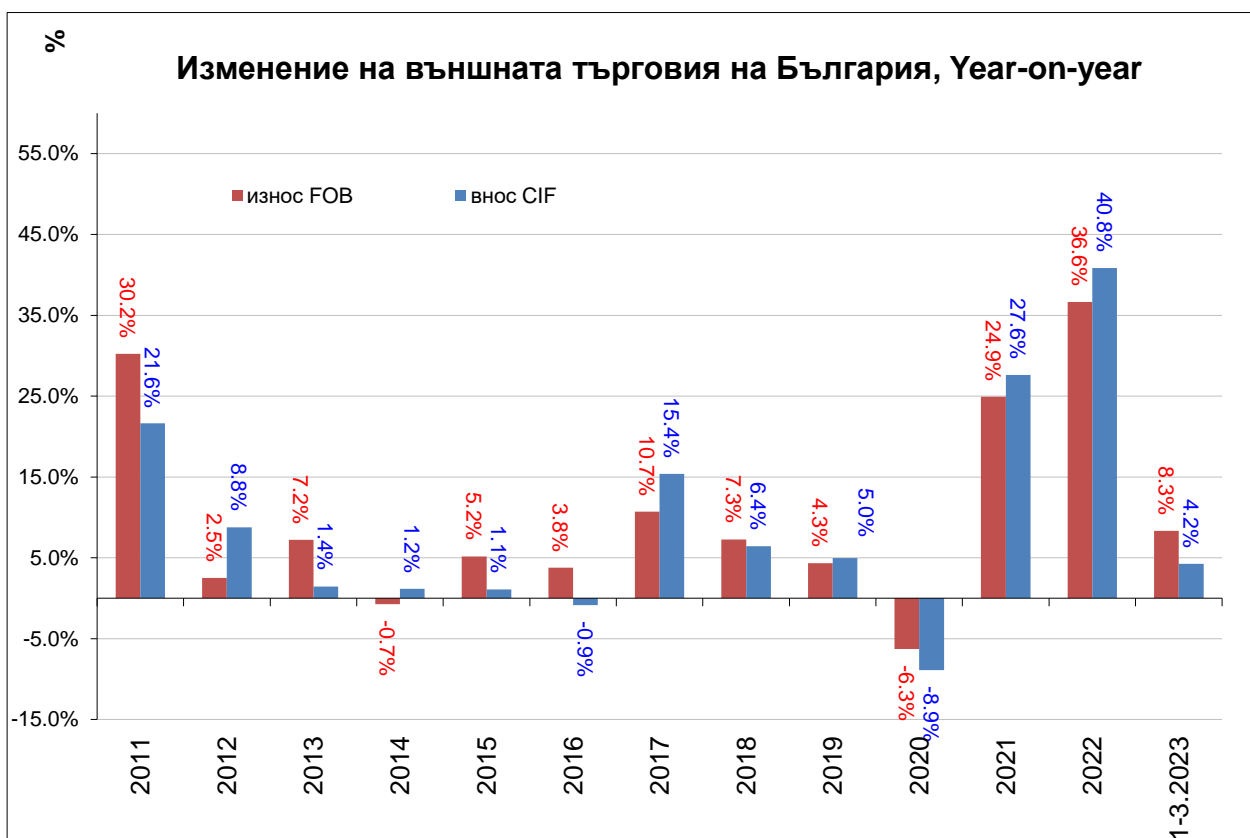
По данни на БНБ през 2021 г. в страната са постъпили чуждестранни инвестиции на стойност 1 600 млн. евро., а през 2022 г. 2 379 млн. евро.

Източник: БНБ



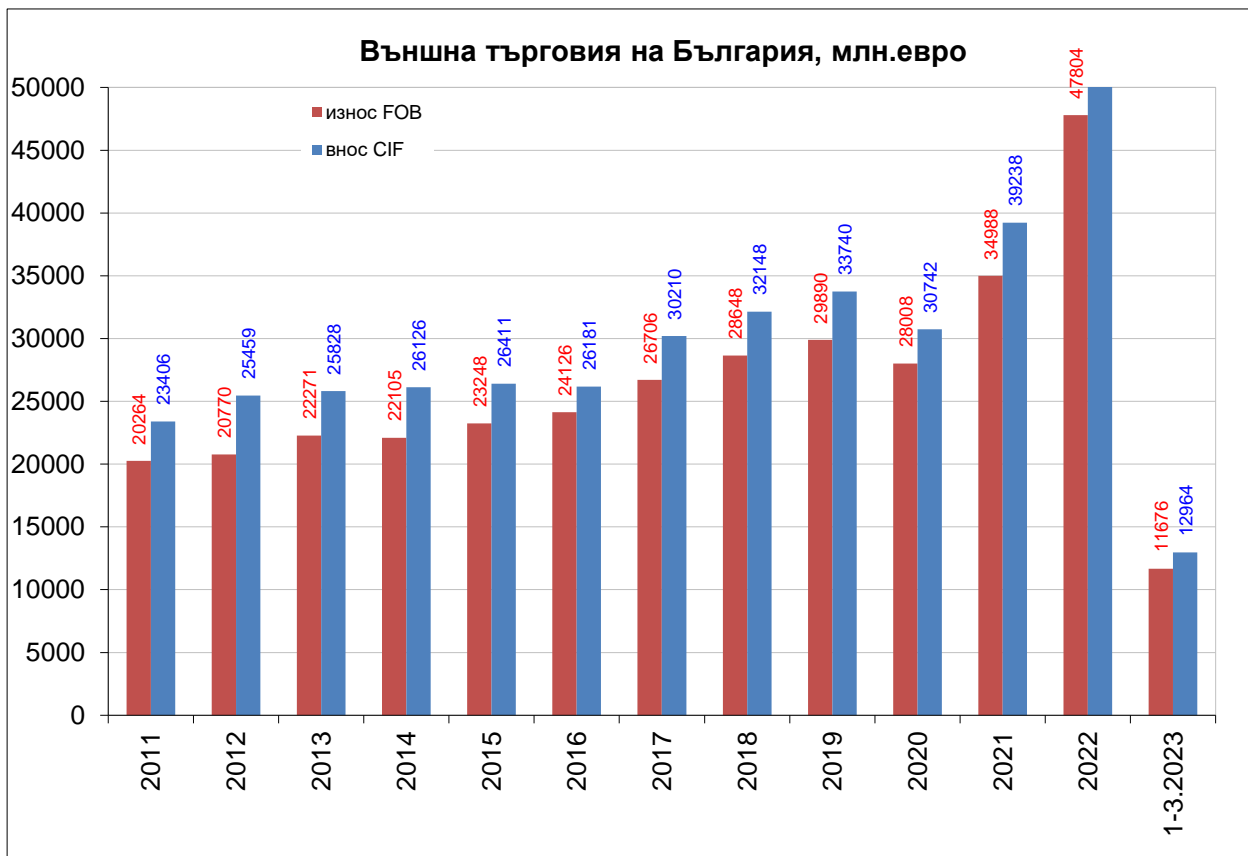
Средният индекс на промишленото производство през 2021 г. е 111% (на база 2015 г.), а индексът на оборота на промишлеността е 145% (на база 2015 г.). Средното ниво през 2022 г. на индексът на промишленото производство е 125% (на база 2015 г.), а оборотът в промишлеността е 227%.

Източник: НСИ



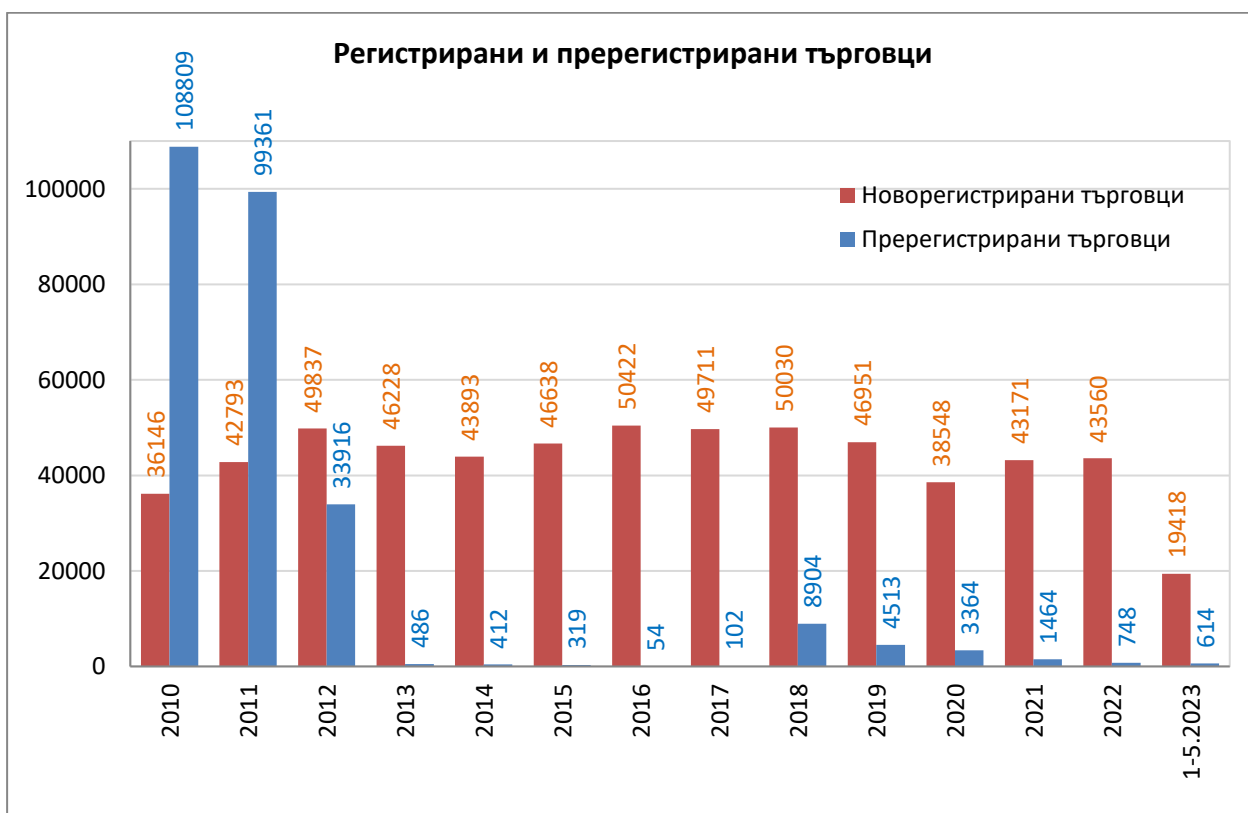
През 2021 г. износът нараства с 24.9%, а вносът с 27.6% на годишна база. През 2022 г. износът нараства с 36.6%, а вносът с 40.8% на годишна база.

Източник: НСИ



През 2022 г. износът възлиза на 47.8 млрд. евро, а вносът на 55.3 млрд. евро.

Източник: НСИ



През 2022 г. са регистрирани 43 560 нови фирми, а са пререгистрирани 748.

Източник: Агенция по вписванията

Основни макроикономически индикатори

	Мерна единица	2018	2019	2020	2021	2022	2023	
Реален сектор								
Брутен вътрешен продукт								
Брутен вътрешен продукт	млн. лв.	109 964	120 396	120 553	139 012	165 384	Q1	39970
Брутен вътрешен продукт	%, YoY	2.7	4.0	- 4.0	7.6	3.4	Q1	2,3
Крайно потребление	млн. лв.	83 843	91 229	93 675	107 384	129 756	Q1	31361
Бруто капиталобразуване	млн. лв.	23 328	25 280	24 515	29 296	34 299	Q1	7559
Износ на стоки и услуги	млн. лв.	72 242	76 974	67 656	85 251	113 360	Q1	27415
Внос на стоки и услуги	млн. лв.	69 449	73 087	65 293	82 918	112 031	Q1	26365
Инфлация								
Изменение спрямо предходен период	%	2.7	3.8	0.1	7.8	16.9	IV	0.3
Средногодишно изменение	%	2.8	3.1	1.7	3.3	15.3	IV	16,3
Безработица								
В края на периода (по данни на АЗ)	%	6.1	5.9	6.7	4.8	5.4	IV	5.2
Промисленост								
Индекс на промишлено производство	%, YoY	0.3	0.5	- 5.9	9.8	12.7	III	-9.0
Индекс на цени на производител	%, YoY	4.0	3.1	- 1.9	15.3	37.8	IV	-2.3
Външен сектор								
Платежен баланс								
Текуща сметка	млн. евро	531.6	1 147.8	24.4	-1 315.8	- 577.7	III	-401,2
Търговско салдо	млн. евро	-2 706.3	-2 908.3	-1 941.1	-2 886.7	-4 889.4	III	-514,9
Износ f.o.b.	млн. евро	27 741.7	29 119.4	27 271.7	34 404.6	45 926.1	III	11500,5
Внос f.o.b.	млн. евро	30 448.0	32 027.7	29 212.8	37 291.3	50 815.5	III	12 015,4
Преки чуждестранни инвестиции	млн. евро	967.5	1 639.4	2 974.2	1 600.1	2 378.7	III	1498,8
Текуща сметка	% от БВП	0.9	1.9	0.0	- 1.9	- 0.7	III	-0.4
Търговско салдо	% от БВП	- 4.8	- 4.7	- 3.1	- 4.1	- 5.8	III	-0.6
Преки чуждестранни инвестиции	% от БВП	1.7	2.7	4.8	2.3	2.8	III	1.7
Фискален сектор								
Бюджет								
Бюджетен дефицит(-)/излишък(+)	млн. лв.	1 898.2	2 579.8	-4 587.6	-5 414.8	-4 647.6		-
Бюджетен дефицит(-)/излишък(+)	% от БВП	1.7	2.1	- 3.8	- 3.9	- 2.8		-
Държавен и държавно гарантиран дълг								
Държавен дълг (Маастрихтски дълг)	млн. лв.	24 305.2	24 078.1	29 594.5	33 274.5	37 847.7		-
Държавен дълг (Маастрихтски дълг)	% от БВП	22.1	20.0	24.5	23.9	22.9		-

Източник: БНБ

Дирекция „Икономическа политика“