



**РЕПУБЛИКА БЪЛГАРИЯ**  
Министерство на икономиката и индустрията

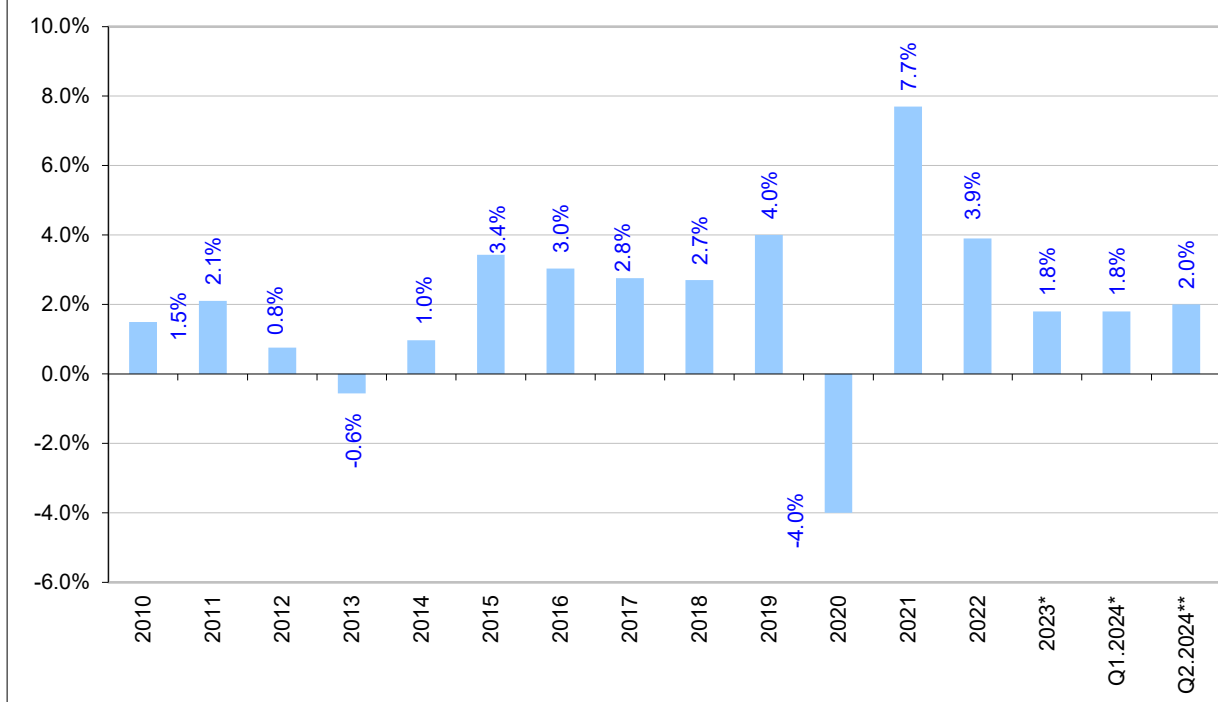
*София, ул. „Славянска“ №8  
[www.mi.government.bg](http://www.mi.government.bg)*

*Макро*  
**БЮЛЕТИН**

**ОСНОВНИ  
МАКРОИКОНОМИЧЕСКИ  
ПОКАЗАТЕЛИ**

**Юли 2024**

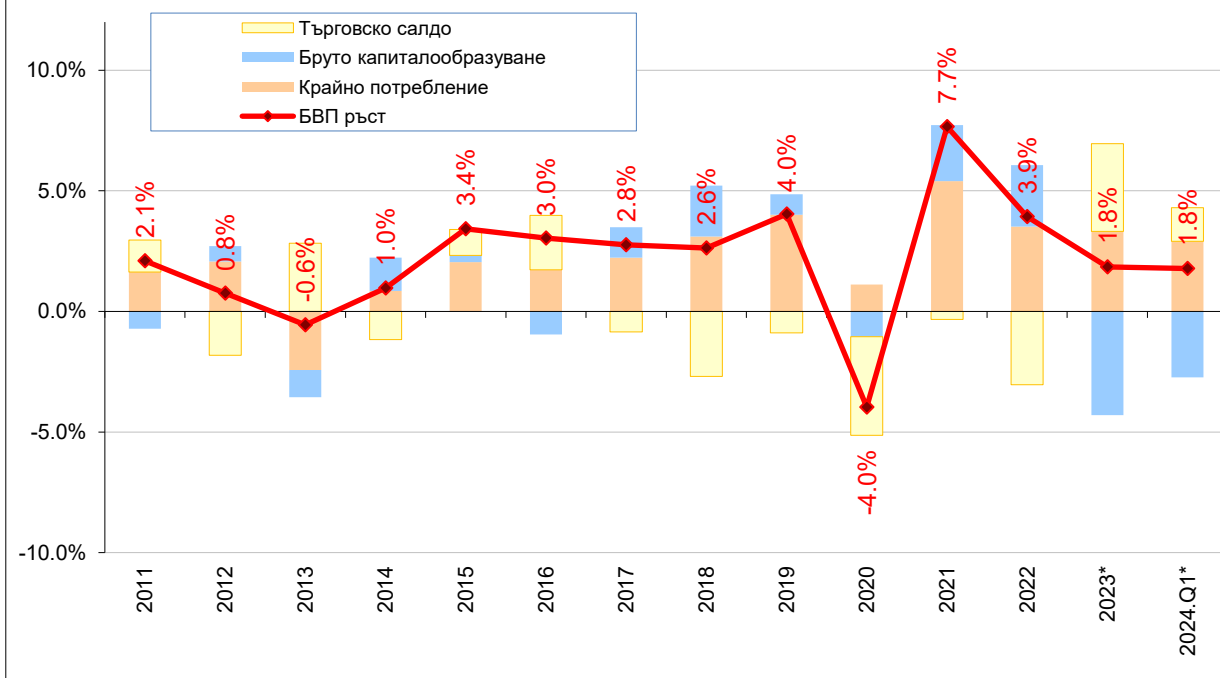
### Изменение на БВП в %, YoY, Q/(Q-4) (по съпоставими цени на 2015 г.)



Вследствие на възстановяването от кризата от COVID-19 през 2021 г. и 2022 г. България постигна икономически ръст, но предвид международната обстановка, през 2023 г е отчетен органичен икономически ръст от 1.8%.

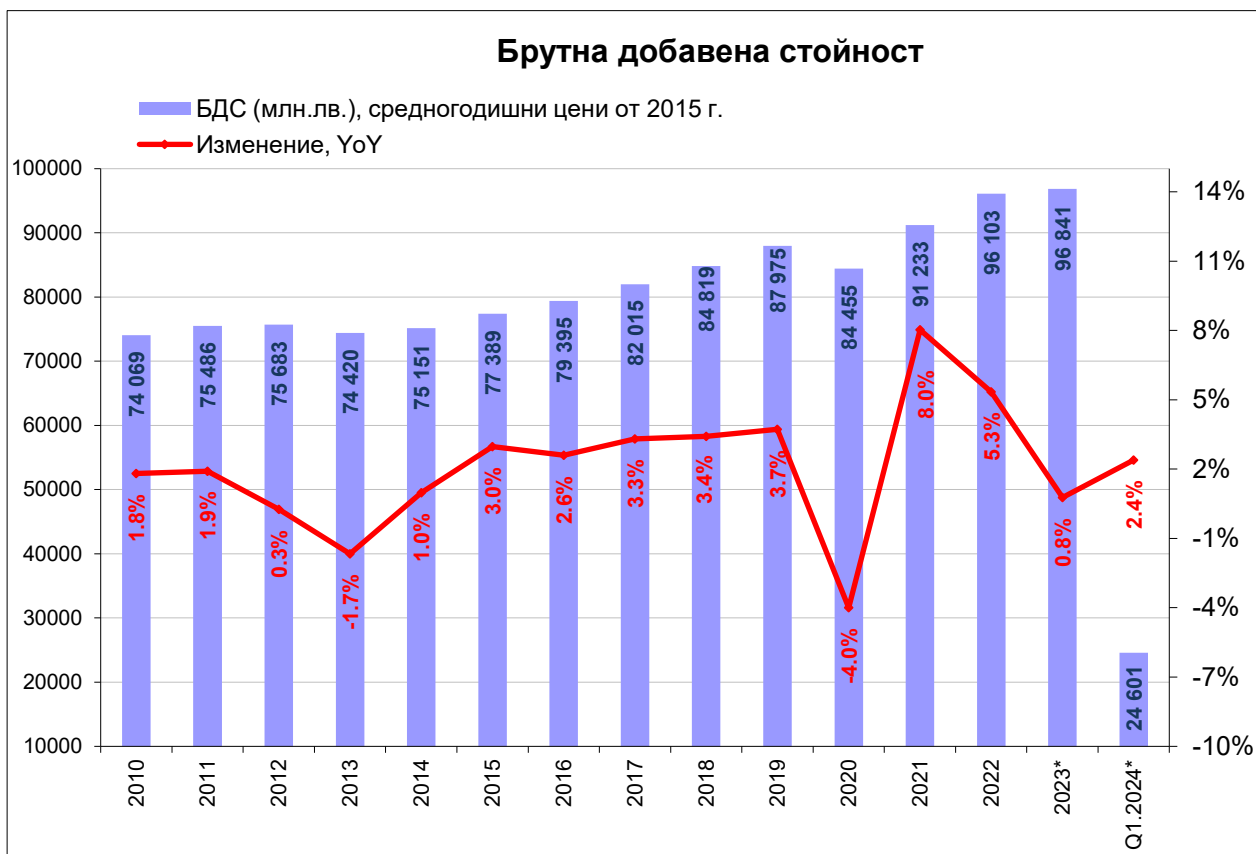
Източник: НСИ (\*предварителни данни; \*\*експресни оценки)

### Принос на компонентите на БВП в неговия растеж, (YoY)



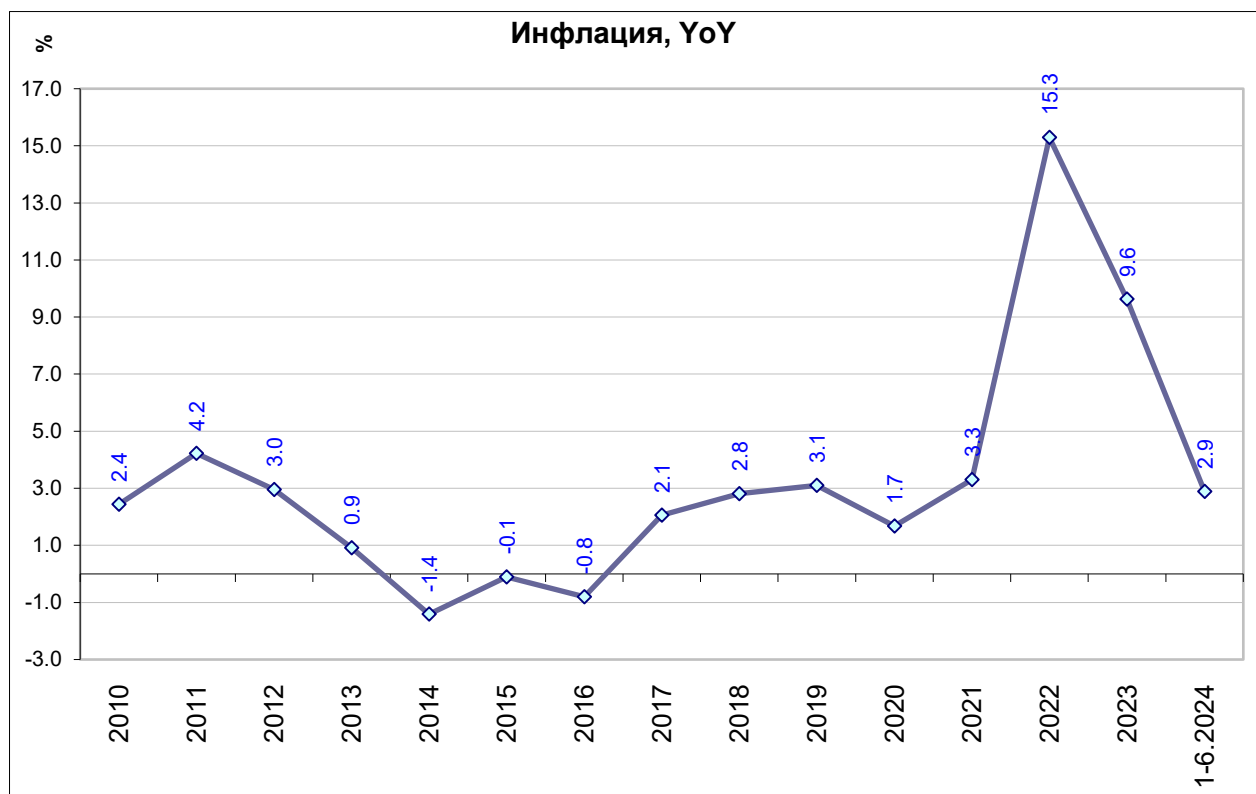
През 2021 г. и 2022 г. крайното потребление и бруто капиталопроизводството имат положително влияние върху ръста на БВП. През 2023 г. ролята на бруто капиталопроизводството в ръста на БВП е с отрицателен знак, докато положително влияние имат крайното потребление и търговското салдо.

Източник: НСИ (\*Предварителни данни; по цени от 2015 г.)



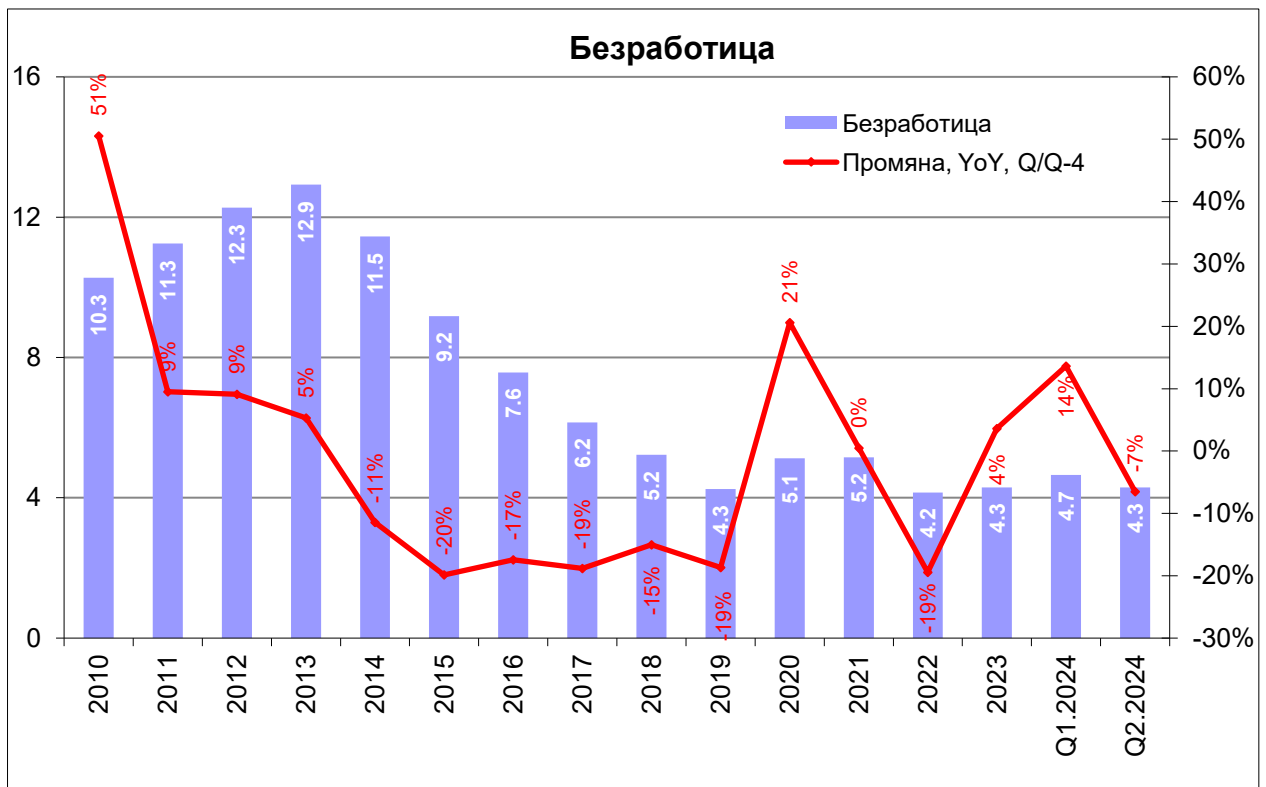
По данни на НСИ, през 2023 г. брутната добавена стойност е 96 841 млн. лв.

Източник: НСИ (\*предварителни данни)



През 2021 г. годишната инфлация е на стойност 3.3%, но вследствие негативните глобални промени, през 2022 г. тя нарасна до 15.3%. През 2023 г. отчетената инфлация е 9.6%.

Източник: НСИ



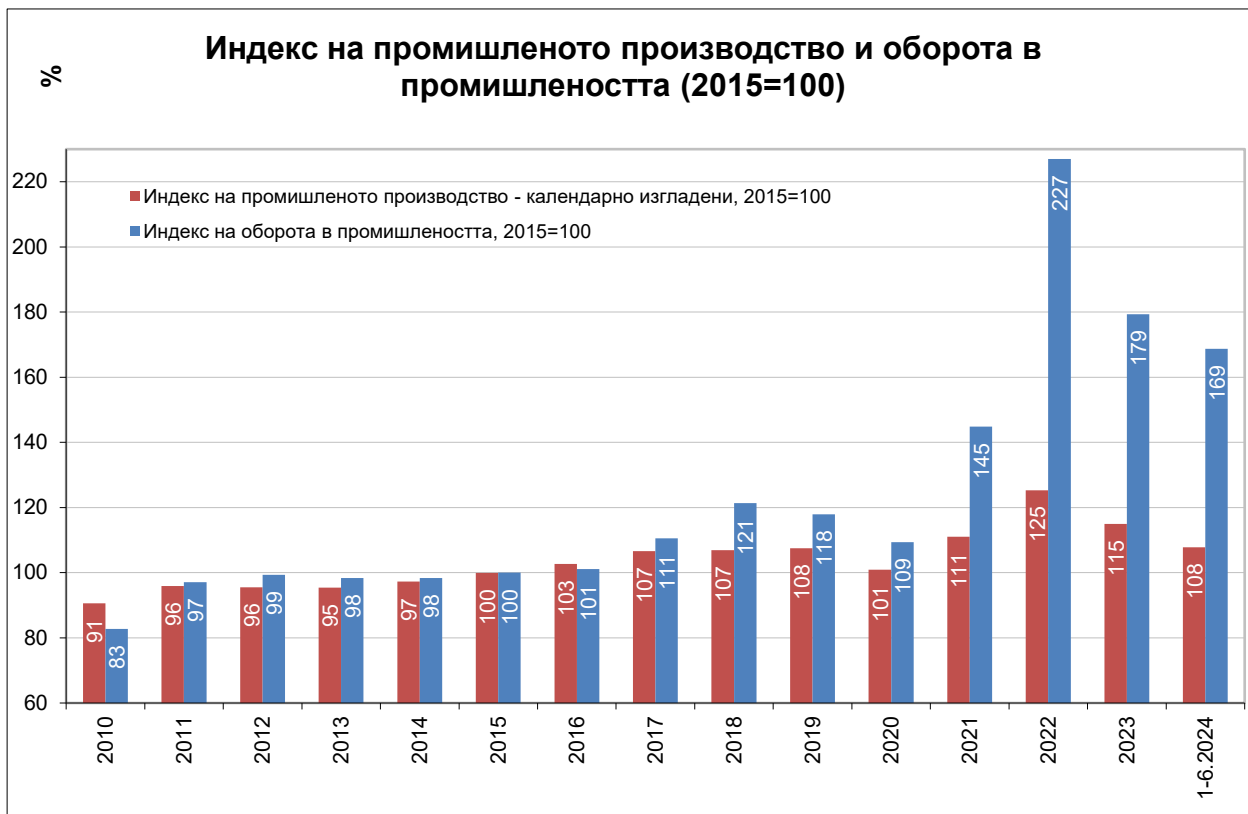
Равнището на безработицата през 2023 г. възлиза на 4.3% и се увеличава с 0.1% пункта спрямо предходната година.

Източник: НСИ



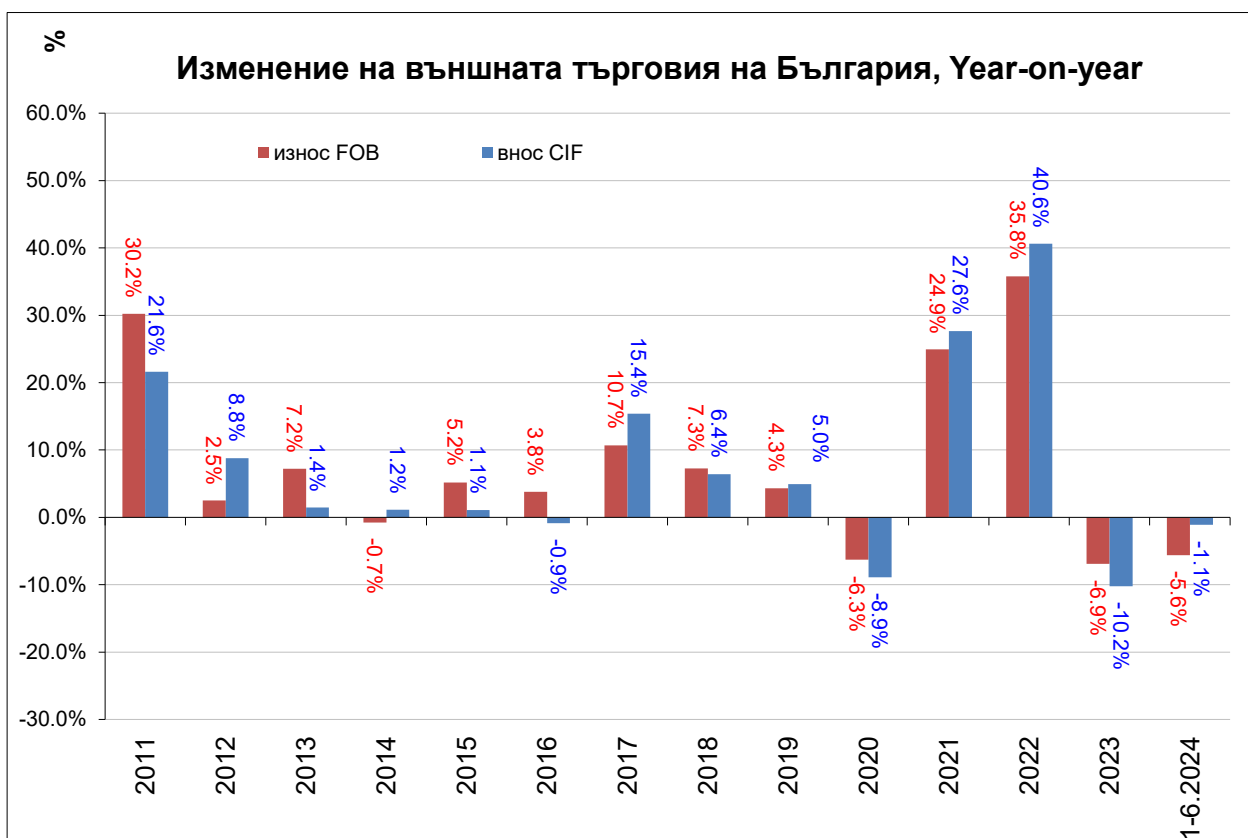
По данни на БНБ през 2022 г. в страната са постъпили чуждестранни инвестиции на стойност 2 631 млн. евро. През 2023 г. преките чуждестранни инвестиции са на стойност 3 619 млн. евро, което е с 38% повече от предходната година.

Източник: БНБ



Средният индекс на промишленото производство през 2022 г. е 125% (на база 2015 г.), а индексът на оборота на промишлеността е 227% (на база 2015 г.). Средното ниво през 2023 г. на индексът на промишленото производство е 115% (на база 2015 г.), а оборотът в промишлеността е 179%.

Източник: НСИ



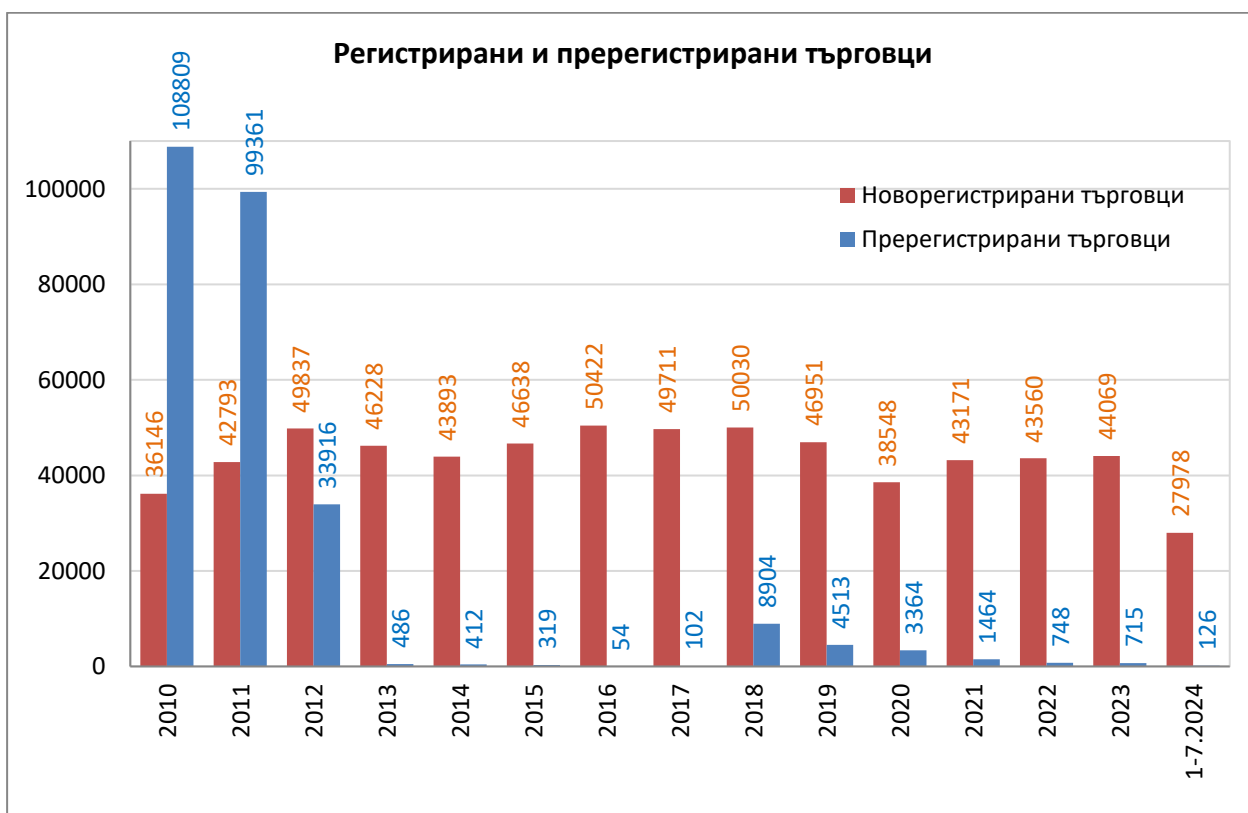
През 2022 г. износът нараства с 36%, а вносите с 41% на годишна база. През 2023 г. износът намалява със 7%, а вносите с 10% на годишна база.

Източник: НСИ



През 2023 г. износът възлиза на 44.3 млрд. евро, а вноса на 49.5 млрд. евро.

Източник: НСИ



През 2023 г. са регистрирани 44 069 нови фирми, а са пререгистрирани 715.

Източник: Агенция по вписванията

## Основни макроикономически индикатори

	Мерна единица	2019	2020	2021	2022	2023	2024	
<b>Реален сектор</b>								
Брутен вътрешен продукт								
Брутен вътрешен продукт	млн. лв.	120 342	120 492	138 979	167 809	183 743	H1	88 430
Брутен вътрешен продукт	%, YoY	4.0	- 4.0	7.7	3.9	1.8	Q1	1.9
Крайно потребление	млн. лв.	91 208	93 648	107 144	128 237	143 292	H1	71 485
Бруто капиталобразуване	млн. лв.	25 280	24 515	29 296	39 228	34 636	H1	15 342
Износ на стоки и услуги	млн. лв.	76 953	67 633	85 335	116 114	111 868	H1	53 670
Внос на стоки и услуги	млн. лв.	73 100	65 304	82 795	115 769	106 052	H1	52 065
Инфлация								
Изменение спрямо предходен период	%	3.8	0.1	7.8	16.9	4.7	VI	-0.2
Средногодишно изменение	%	3.1	1.7	3.3	15.3	9.5	VI	4.6
Безработица								
В края на периода (по данни на АЗ)	%	5.9	6.7	4.8	5.4	5.6	VI	5.3
Промишленост								
Индекс на промишлено производство	%, YoY	0.5	- 5.9	12.1	10.4	- 8.4	V	- 6.5
Индекс на цени на производител	%, YoY	3.1	- 1.9	15.3	37.8	- 9.2	V	- 0.4
<b>Външен сектор</b>								
Платежен баланс								
Текуща сметка	млн. евро	1 147.8	24.4	-1 224.8	-1 199.5	- 250.5	V	- 248.0
Търговско салдо	млн. евро	-2 908.3	-1 941.1	-2 886.7	-5 074.3	-3 627.7	V	-1 983.8
Износ	млн. евро	29 119.4	27 271.7	34 404.6	47 145.0	43 334.4	V	17 467.4
Внос	млн. евро	32 027.7	29 212.8	37 291.3	52 219.3	46 962.1	V	19 451.1
Преки чуждестранни инвестиции	млн. евро	1 639.4	2 974.2	1 517.0	2 631.1	3 619.1	V	536.3
Текуща сметка	% от БВП	1.9	0.0	- 1.7	- 1.4	- 0.3	V	- 0.2
Търговско салдо	% от БВП	- 4.7	- 3.2	- 4.1	- 5.9	- 3.9	V	- 2.0
Преки чуждестранни инвестиции	% от БВП	2.7	4.8	2.1	3.1	3.9	V	0.5
<b>Фискален сектор</b>								
Бюджет								
Бюджетен дефицит(-)/излишък(+)	млн. лв.	2 579.8	-4 589.7	-5 474.3	-4 863.0	-3 454.5	Q1	-1 638.4
Бюджетен дефицит(-)/излишък(+)	% от БВП	2.1	- 3.8	- 3.9	- 2.9	- 1.9	Q1	- 0.8
Държавен и държавно гарантиран дълг								
Държавен дълг (Маастрихтски дълг)	млн. лв.	24 078.1	29 594.6	33 274.5	37 850.8	42 382.6	Q1	42 153.3
Държавен дълг (Маастрихтски дълг)	% от БВП	20.0	24.6	23.9	22.6	23.1	Q1	21.5

Дирекция „Икономическа политика“

Източник: БНБ