



РЕПУБЛИКА БЪЛГАРИЯ  
Министерство на икономиката

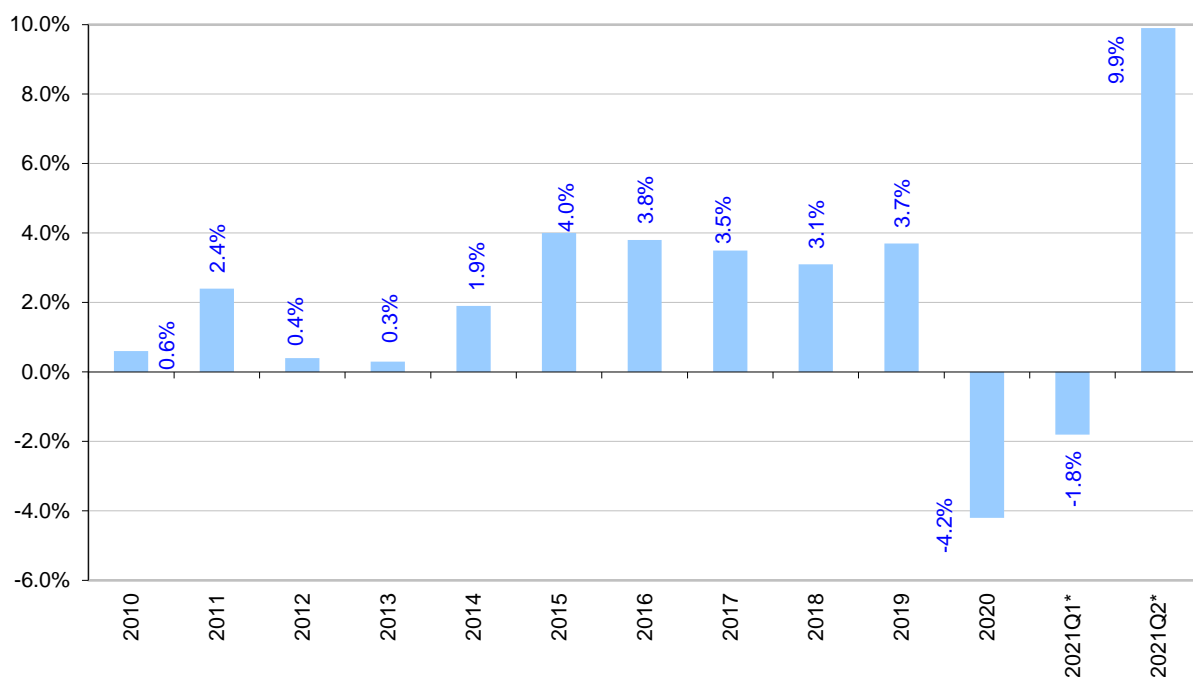
*София, ул. „Славянска” №8  
[www.mi.government.bg](http://www.mi.government.bg)*

# *Макро* **БЮЛЕТИН**

## **ОСНОВНИ МАКРОИКОНОМИЧЕСКИ ПОКАЗАТЕЛИ**

*Септември 2021*

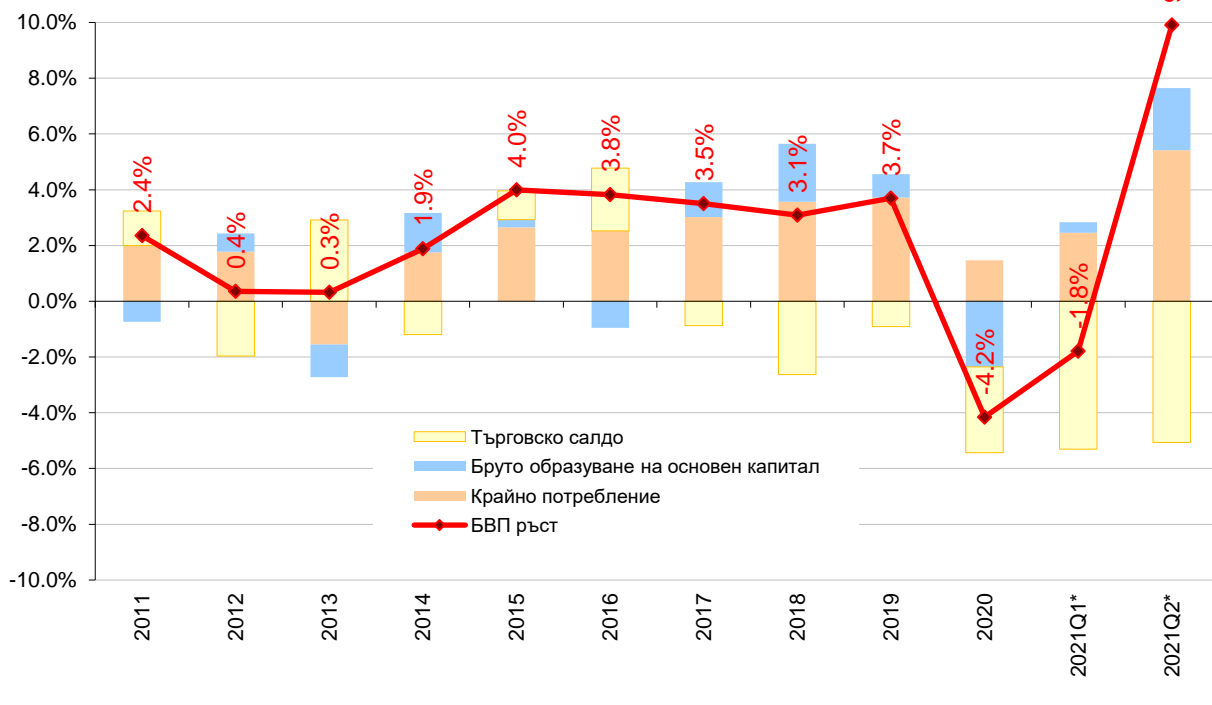
**Изменение на БВП в %, year-on-year**  
(Въз основа на стойности по съпоставими цени на 2015 г.)



По данни на НСИ, през 2019 г. БВП на България отбелязва ръст с 3.7% спрямо предходната година, а вследствие на кризата от COVID-19 през 2020 г. БВП отчита намаление 4.2% на годишна база.

Източник: НСИ (\*\* предварителни данни)

**Принос на компонентите на БВП в неговия растеж, (YoY; Q/(Q-4))**



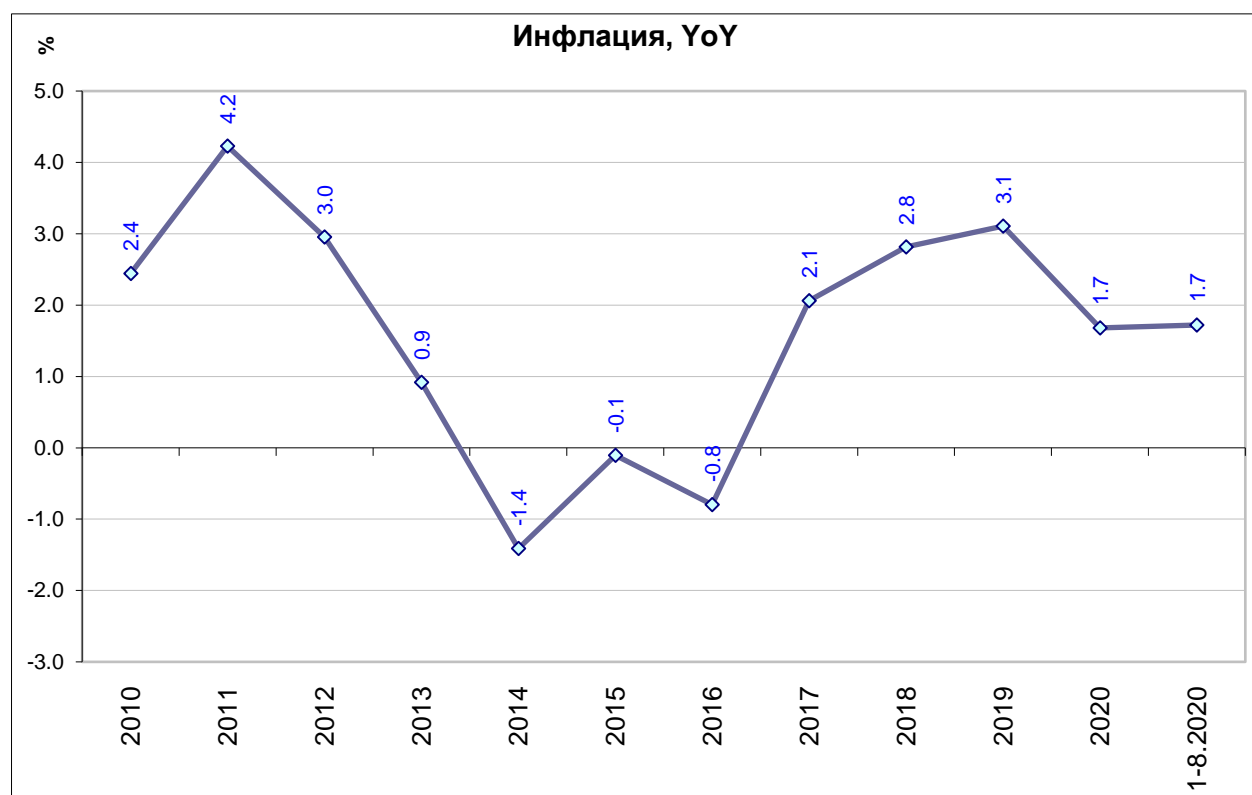
От 2014 г. крайното потребление е основен фактор за растежа на БВП. През първото полугодие на 2021 г. положително влияние върху ръста на БВП има също и бруто образуването на основен капитал, докато търговското салдо има негативно влияние.

Източник: НСИ (\*Предварителни данни; по цени от 2015 г.)



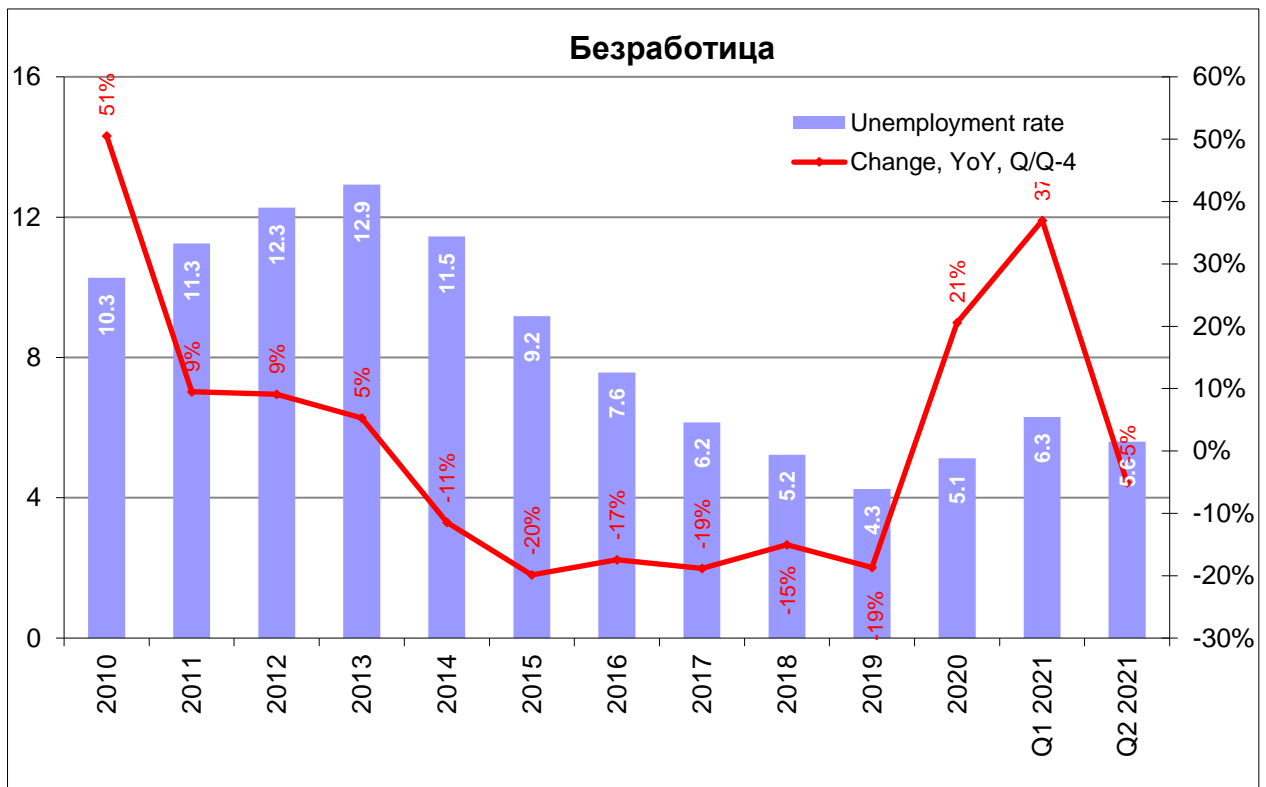
По данни на НСИ през 2020 г. брутната добавена стойност е 85 070 млн. лв.

Източник: НСИ (\*предварителни данни)



През 2019 г. индексът на потребителските цени се повишава с 3.1% спрямо предходната година, а през 2020 г. с 1.7%.

Източник: НСИ



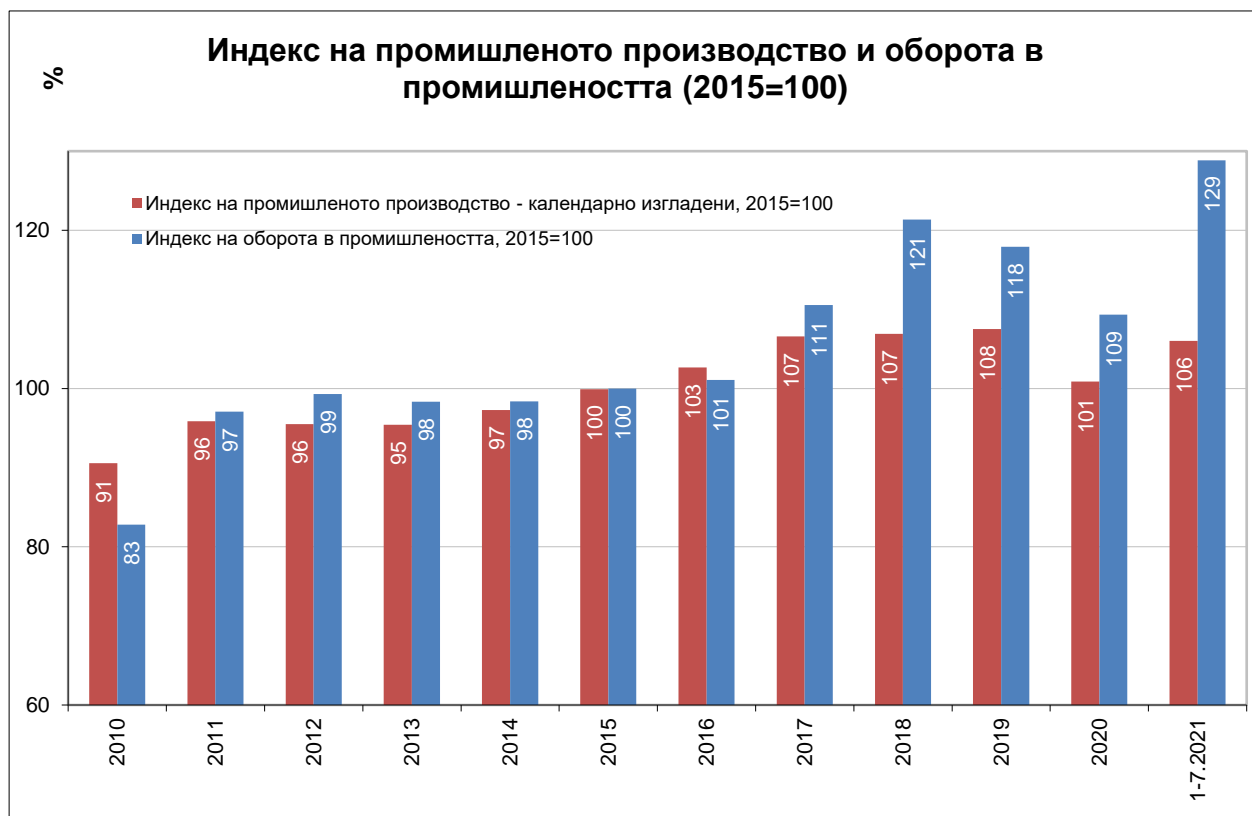
Равнището на безработицата през 2020 г. възлиза на 5.1% и се увеличава с 21% спрямо предходната година.

Източник: НСИ



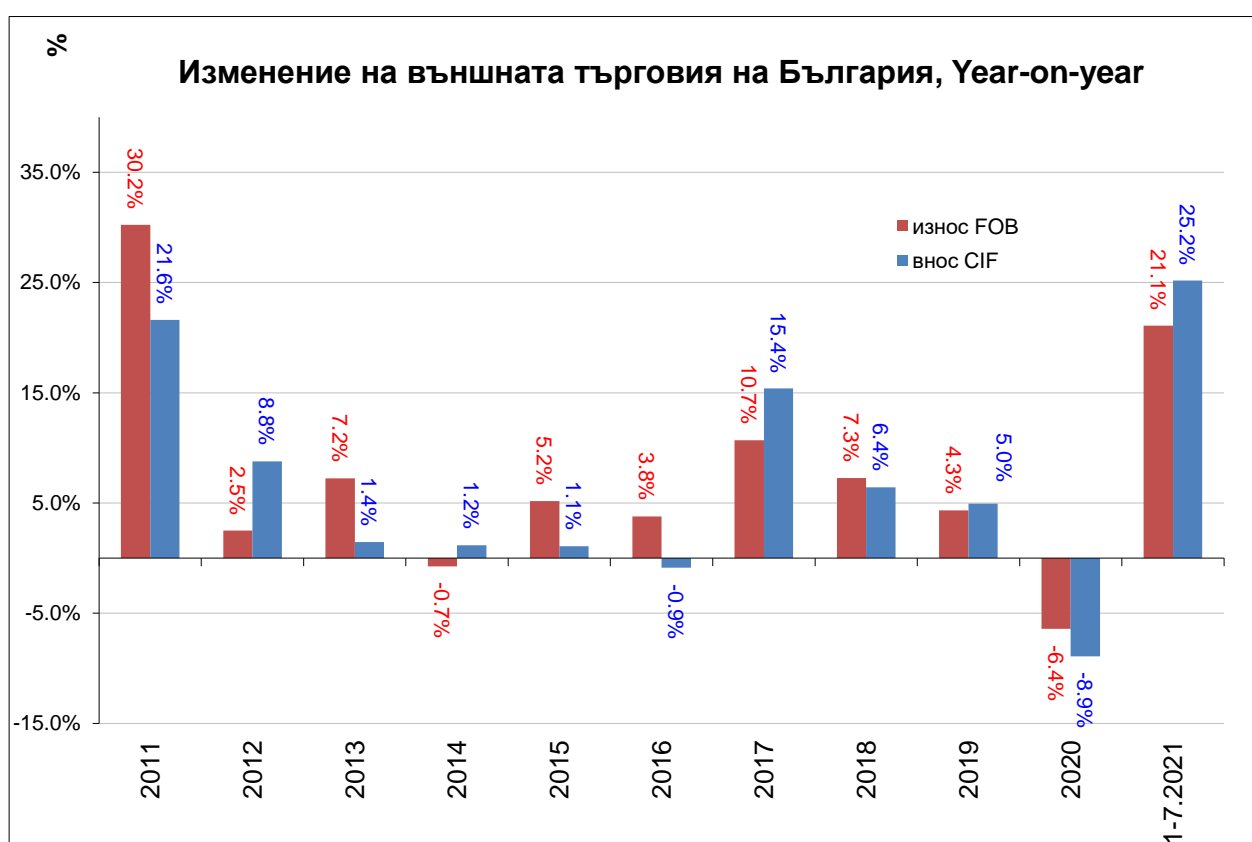
По данни на БНБ през 2019 г. в страната са постъпили чуждестранни инвестиции на стойност 1 639 млн. евро., а през 2020 г. 2 273 млн. евро.

Източник: БНБ



Средният индекс на промишленото производство през 2019 г. е 108% (на база 2015 г.), а индексът на оборота на промишлеността е 118% (на база 2015 г.). Средните нива за 2020 г. на индексът на промишленото производство е 101% (на база 2015 г.), а оборотът в промишлеността е 109%.

Източник: НСИ



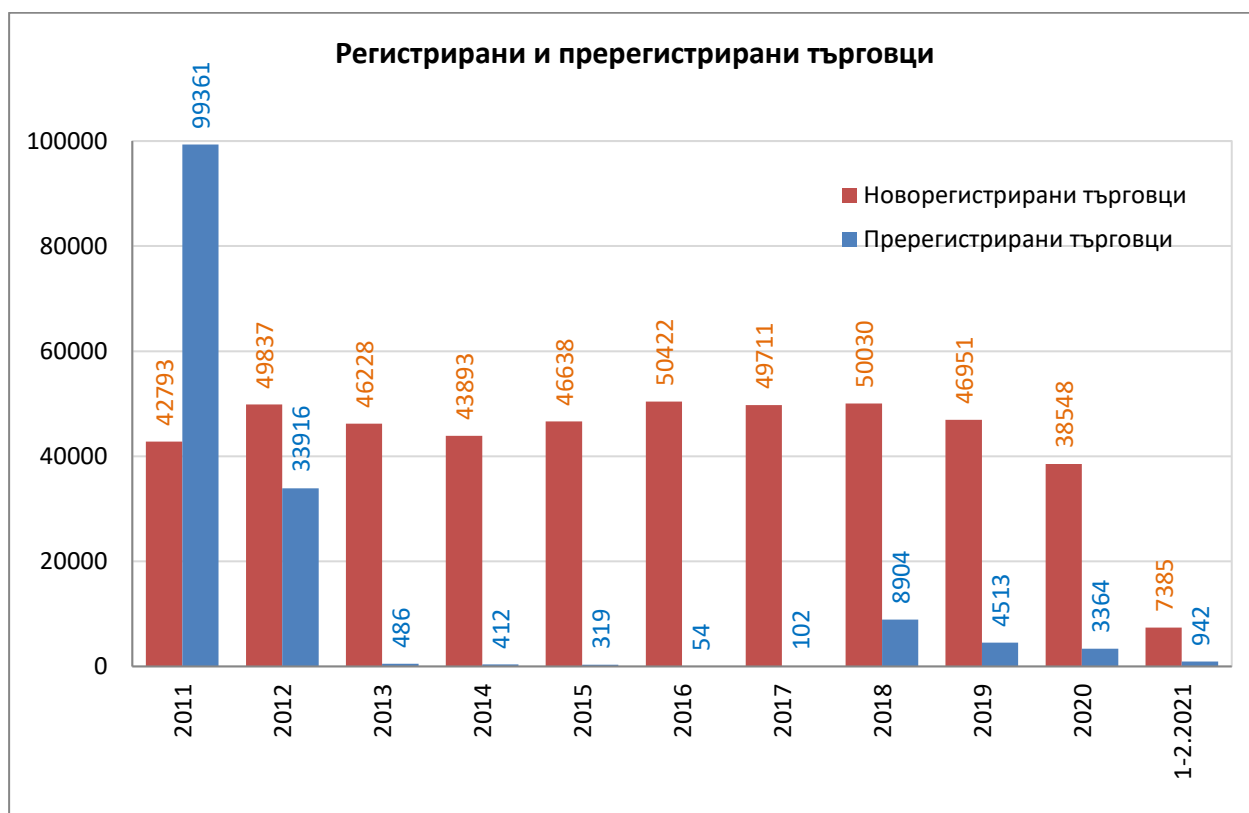
През 2019 г. износът нараства с 4.3%, докато вносет се увеличава с 5.0% на годишна база. През 2020 г. износът намалява с 6.4%, а вносет с 8.9% на годишна база.

Източник: НСИ



През 2020 г. износът възлиза на 28.0 млрд. евро, а вносът на 30.7 млрд. евро.

Източник: НСИ



През 2020 г. са регистрирани 38 548 нови фирми, а са пререгистрирани 3 364.

Източник: Агенция по вписванията

## Основни макроикономически индикатори

	Мерна единица	2016	2017	2018	2019	2020	2021	
<b>Реален сектор</b>								
<b>Брутен вътрешен продукт</b>								
Брутен вътрешен продукт	млн. лв.	95 131	102 345	109 743	119 772	118 605	H1	58 220
Брутен вътрешен продукт	%, YoY	3.8	3.5	3.1	3.7	- 4.2	Q2	6.4
Крайно потребление	млн. лв.	72 340	77 561	83 618	90 646	94 101	H1	47 328
Бруто капиталообразуване	млн. лв.	18 081	20 349	23 328	25 280	22 488	H1	10 338
Износ на стоки и услуги	млн. лв.	60 926	68 857	72 232	76 884	66 581	H1	38 159
Внос на стоки и услуги	млн. лв.	56 217	64 421	69 434	73 038	64 565	H1	37 604
<b>Инфлация</b>								
Изменение спрямо предходен период	%	0.1	2.8	2.7	3.8	0.1	VIII	0.8
Средногодишно изменение	%	- 0.8	2.1	2.8	3.1	1.7	VIII	1.3
<b>Безработица</b>								
В края на периода (по данни на АЗ)	%	8.0	7.1	6.1	5.9	6.7	VIII	4.9
<b>Промишленост</b>								
Индекс на промишлено производство	%, YoY	2.7	3.4	0.3	0.5	- 5.9	VII	6.6
Индекс на цени на производител	%, YoY	- 3.1	5.0	4.0	3.1	- 1.9	VIII	3.0
<b>Външен сектор</b>								
<b>Платежен баланс</b>								
Текуща сметка	млн. евро	1 492.6	1 736.0	531.6	1 147.8	- 161.2	VII	- 43.5
Търговско салдо	млн. евро	- 992.4	- 773.2	- 2 706.3	- 2 908.3	- 1 945.4	VII	- 1 415.2
Износ f.o.b.	млн. евро	23 100.1	26 947.6	27 741.7	29 119.4	27 271.7	VII	19 101.3
Внос f.o.b.	млн. евро	24 092.5	27 720.9	30 448.0	32 027.7	29 217.1	VII	20 516.5
Преки чуждестранни инвестиции	млн. евро	939.8	1 605.6	967.5	1 639.4	2 272.8	VII	459.9
Текуща сметка	% от БВП	3.1	3.3	0.9	1.9	- 0.3	VII	- 0.1
Търговско салдо	% от БВП	- 2.0	- 1.5	- 4.8	- 4.7	- 3.2	VII	- 2.2
Преки чуждестранни инвестиции	% от БВП	1.9	3.1	1.7	2.7	3.7	VII	0.7
<b>Фискален сектор</b>								
<b>Бюджет</b>								
Бюджетен дефицит(-)/излишък(+)	млн. лв.	77.7	1 216.1	2 216.3	2 559.5	- 4 055.5	Q1	284.7
Бюджетен дефицит(-)/излишък(+)	% от БВП	0.1	1.2	2.0	2.1	- 3.4	Q1	0.2
<b>Държавен и държавно гарантиран дълг</b>								
Държавен дълг (Маастрихтски дълг)	млн. лв.	27 858.7	25 907.8	24 430.9	24 211.8	29 703.4	Q1	29 986.2
Държавен дълг (Маастрихтски дълг)	% от БВП	29.3	25.3	22.3	20.2	25.0	Q1	23.8

Източник: БНБ

Дирекция „Икономическа политика“