



РЕПУБЛИКА БЪЛГАРИЯ

Министерство на икономиката и индустрията

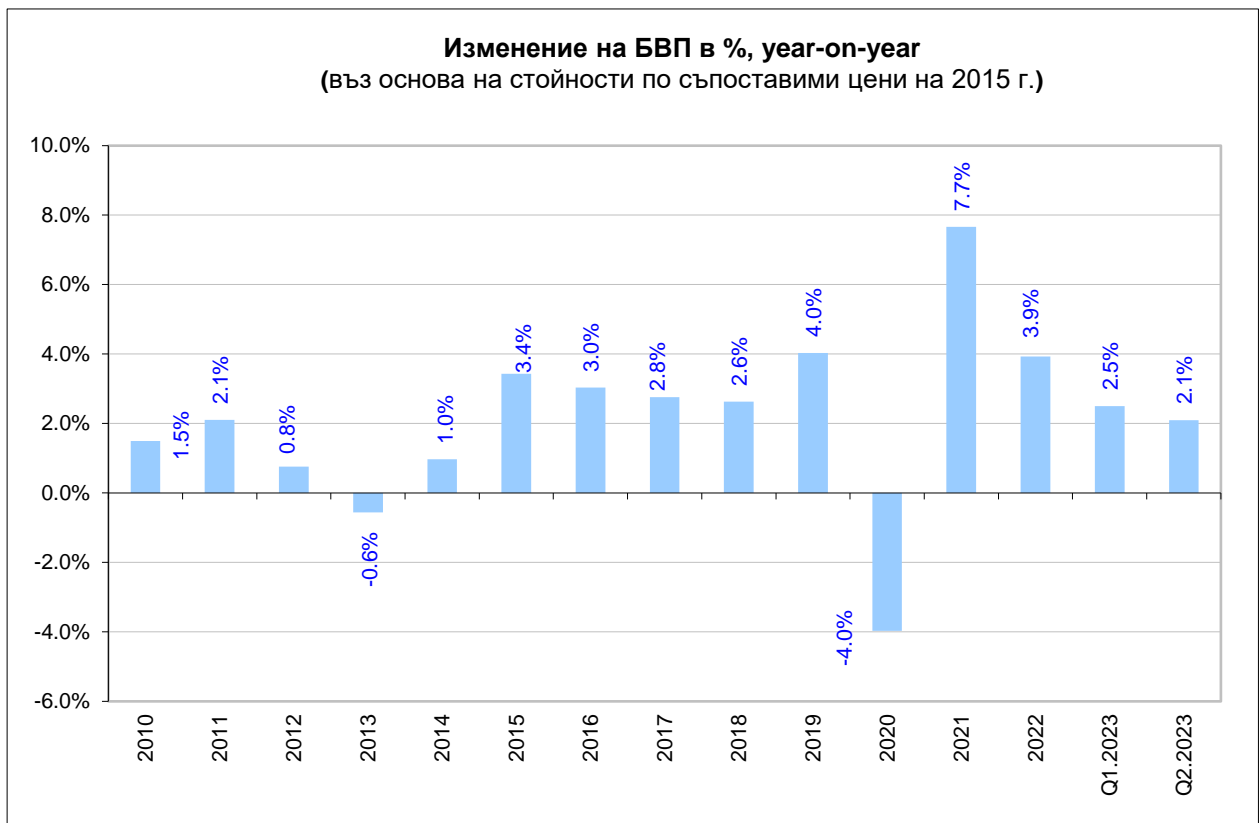
*София, ул. „Славянска” №8
www.mi.government.bg*



Макро
БЮЛЕТИН

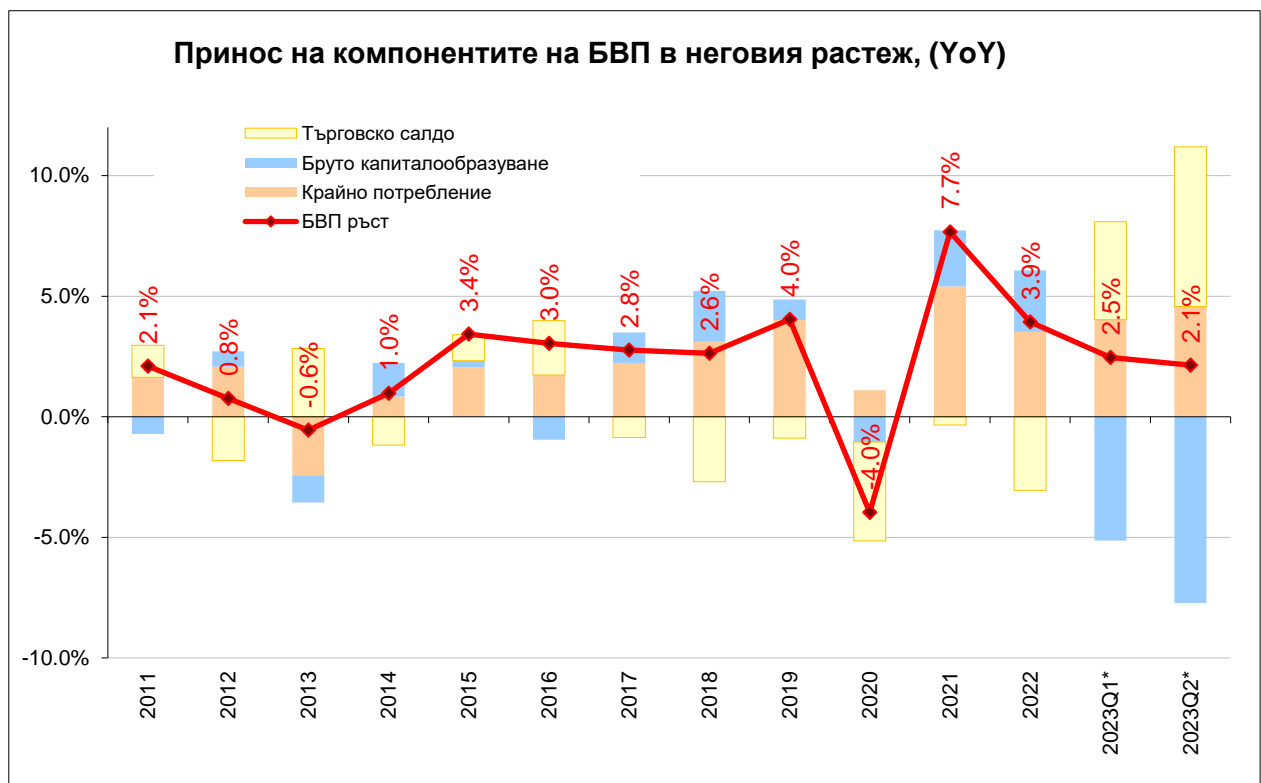
**ОСНОВНИ
МАКРОИКОНОМИЧЕСКИ
ПОКАЗАТЕЛИ**

Септември 2023



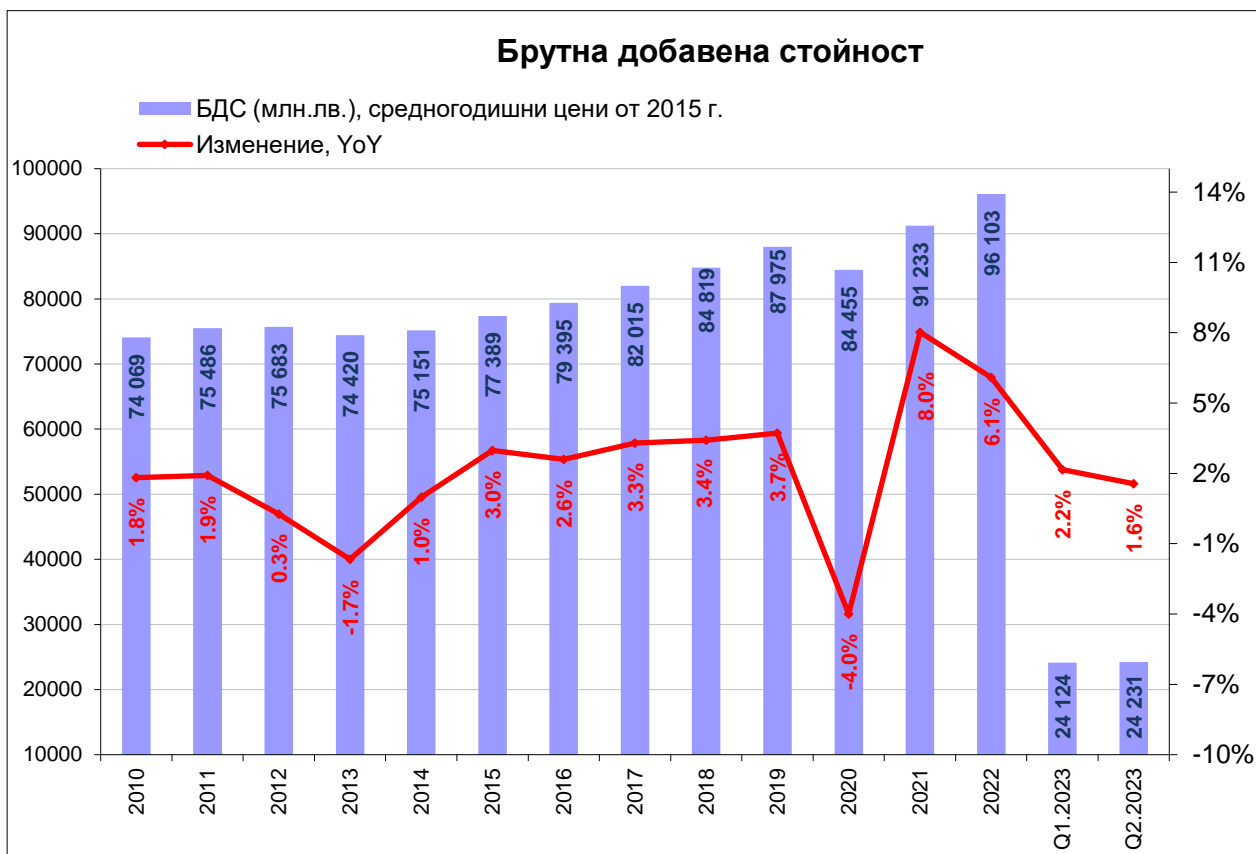
Вследствие на кризата от COVID-19 през 2020 г. БВП на България отбелязва спад с 4.0% спрямо предходната година, но БВП отчита възстановяване с 7.7% през 2021 г. и 3.9% през 2022 г.

Източник: НСИ (*предварителни данни)



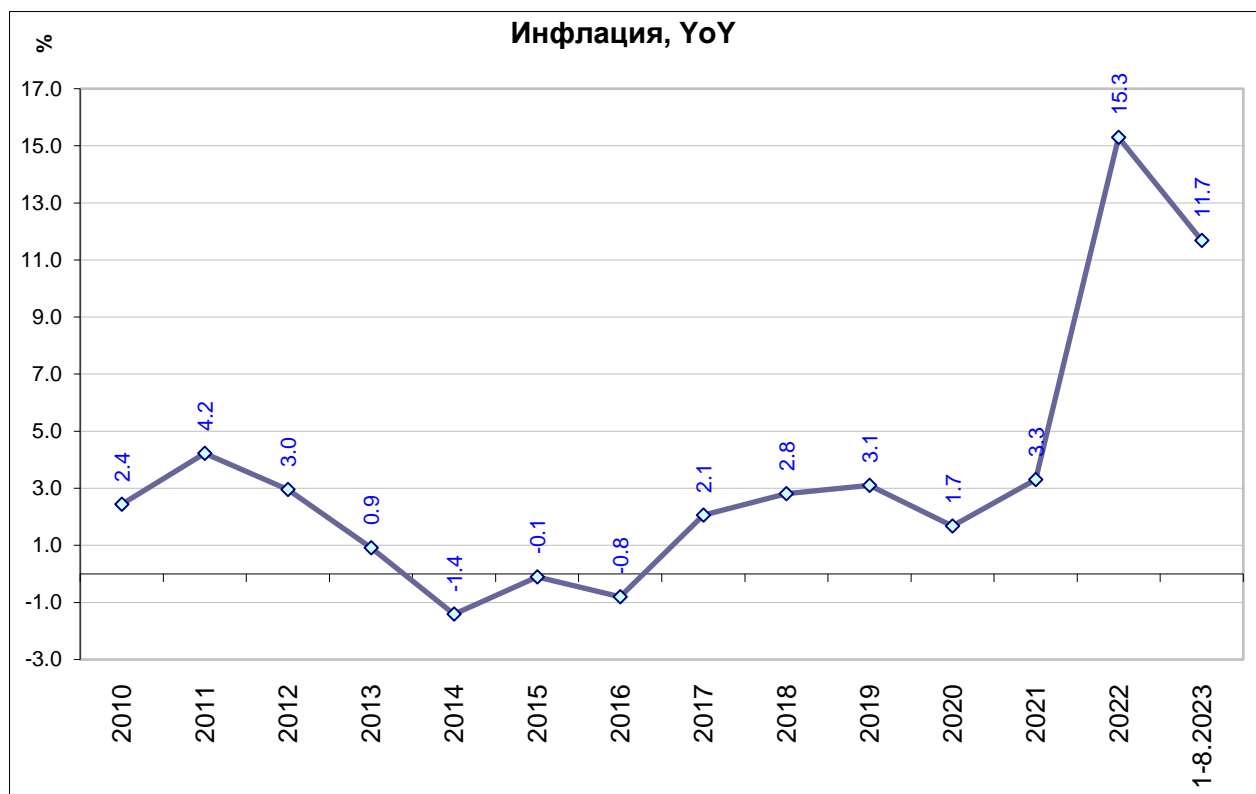
През 2021 г. и 2022 г. крайното потребление и бруто капиталопроизводството имат положително влияние върху ръста на БВП. От началото на 2023 г. ролята на бруто капиталопроизводството в ръста на БВП е с отрицателен знак, докато положително влияние имат крайното потребление и търговското салдо.

Източник: НСИ (*Предварителни данни; по цени от 2015 г.)



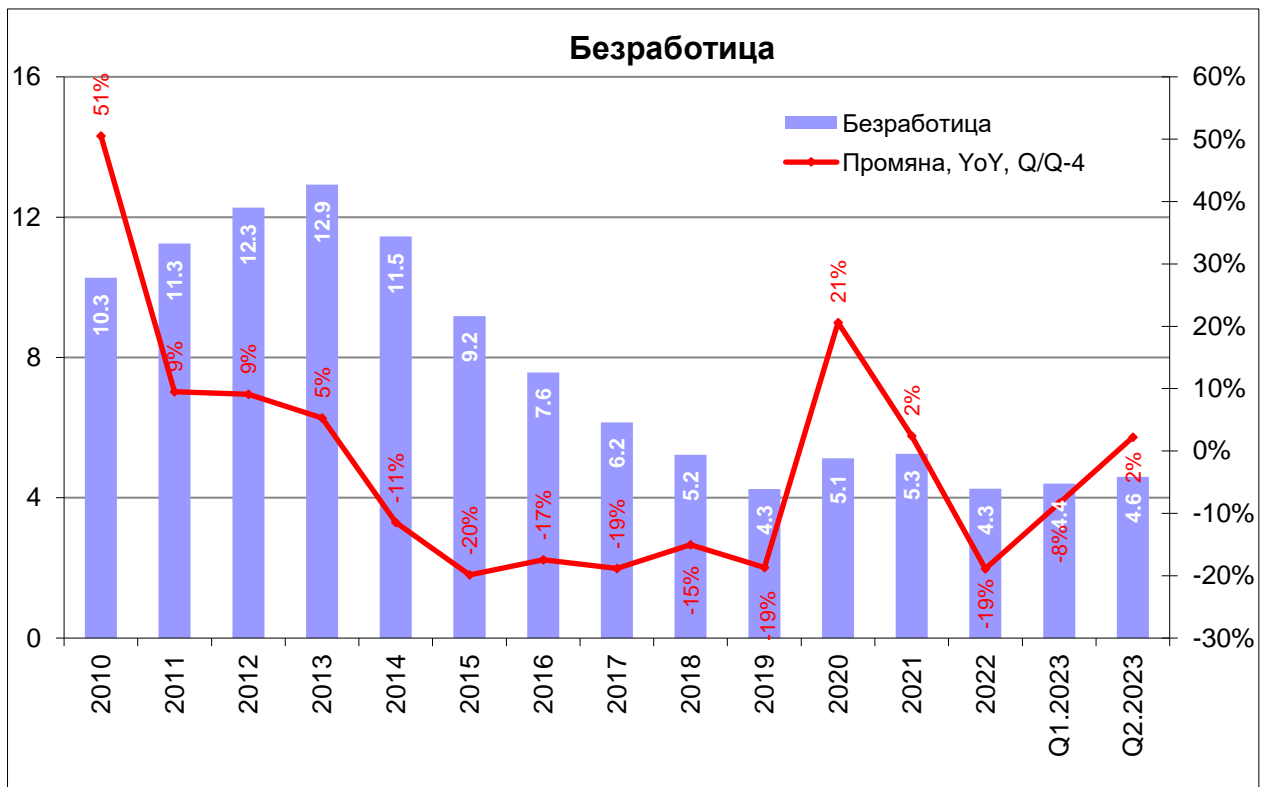
По данни на НСИ през 2022 г. брутната добавена стойност е 96 103 млн. лв.

Източник: НСИ (*предварителни данни)



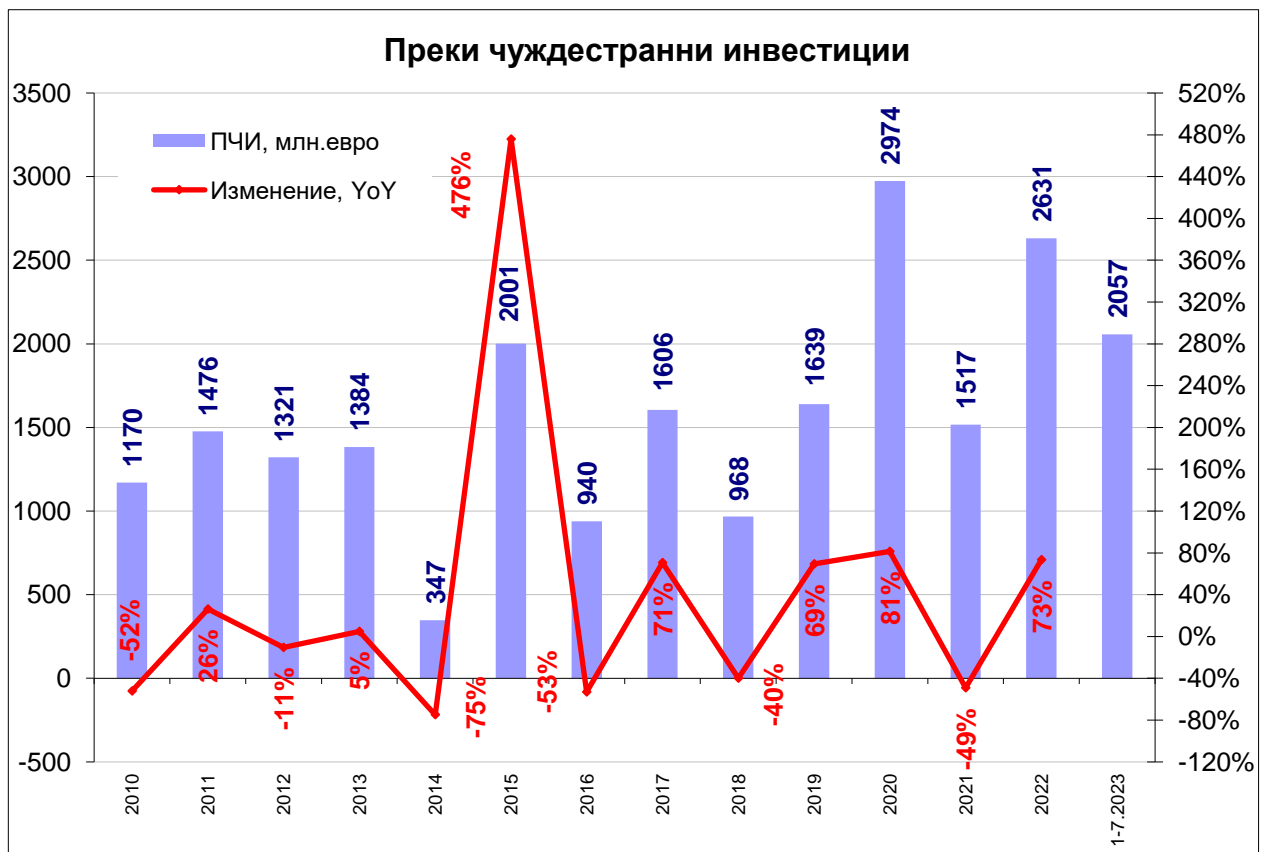
През 2021 г. индексът на потребителските цени се повишава средно с 3.3% спрямо предходната година, а през 2022 г. с 15.3%. През периода януари – август 2023 г. средно месечната инфлация е 11.7% на годишна база.

Източник: НСИ



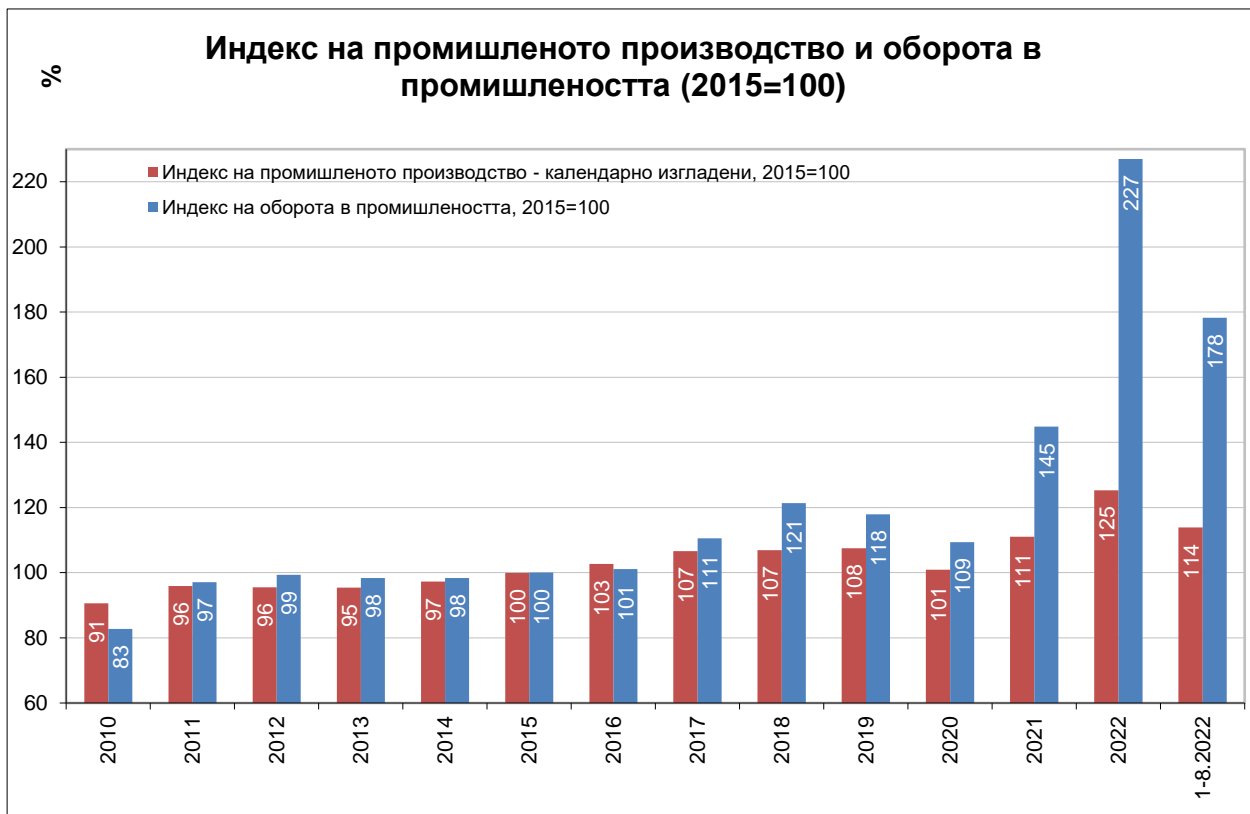
Равнището на безработицата през 2022 г. възлиза на 4.4% и намалява с 19% спрямо предходната година.

Източник: НСИ



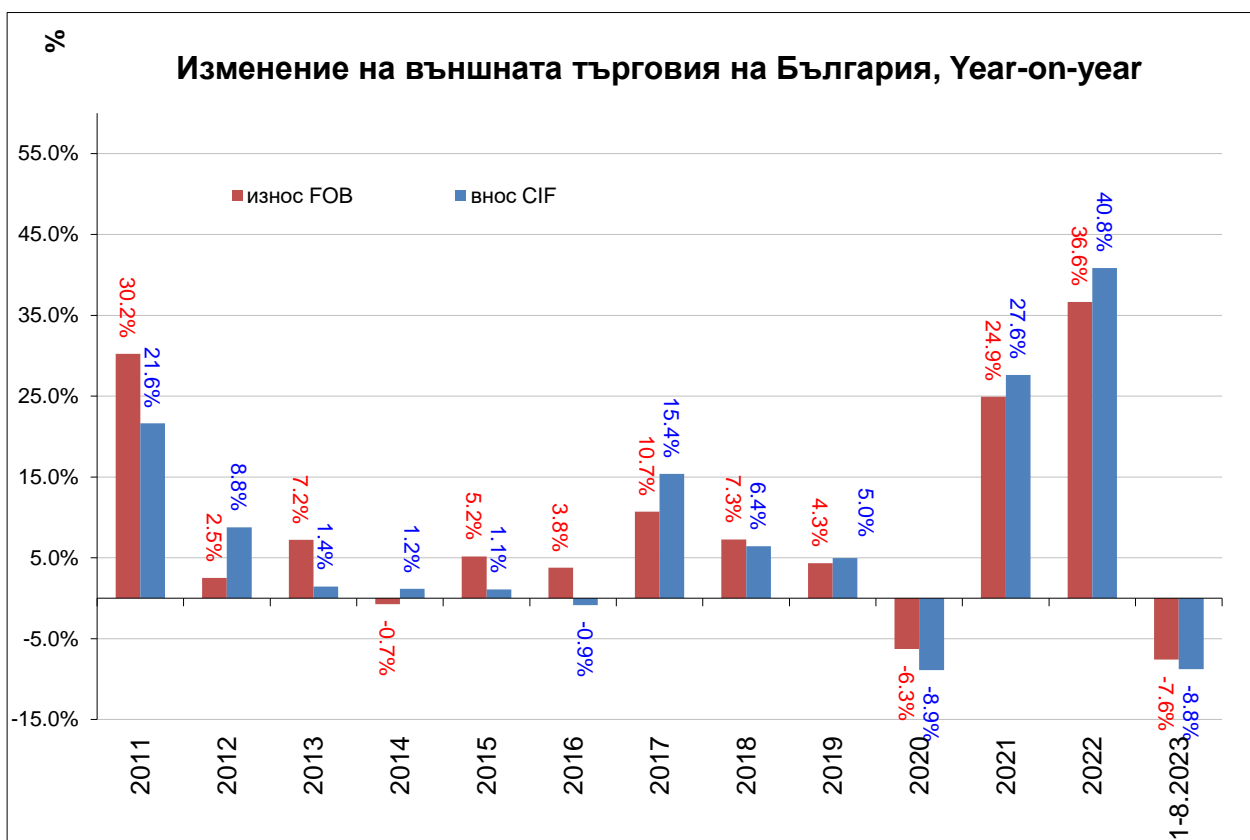
По данни на БНБ през 2021 г. в страната са постъпили чуждестранни инвестиции на стойност 1 517 млн. евро., а през 2022 г. 2 631 млн. евро. През 2023 г. в периода януари-юли преките чуждестранни инвестиции в страната възлизат на 2 057 млн. евро.

Източник: БНБ



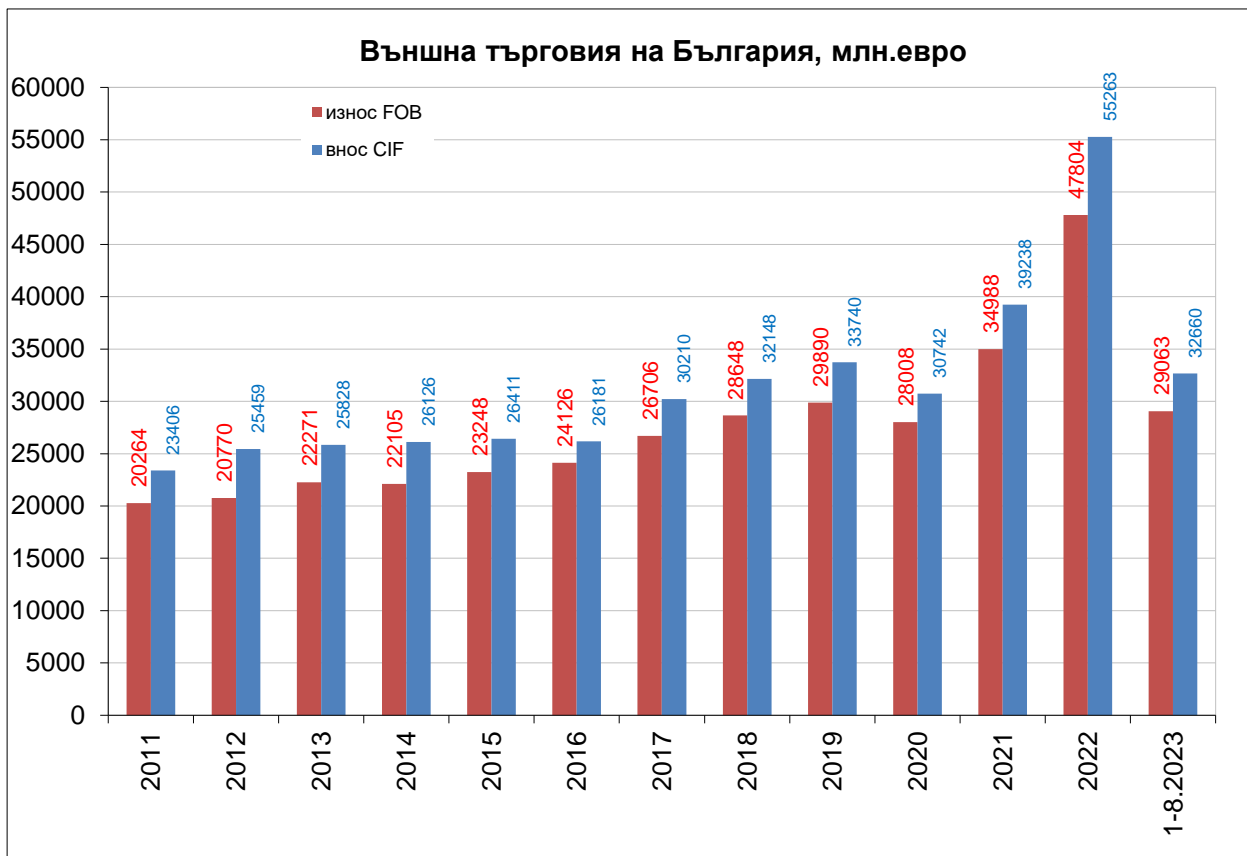
Средният индекс на промишленото производство през 2021 г. е 111% (на база 2015 г.), а индексът на оборота на промишлеността е 145% (на база 2015 г.). Средното ниво през 2022 г. на индексът на промишленото производство е 125% (на база 2015 г.), а оборотът в промишлеността е 227%.

Източник: НСИ



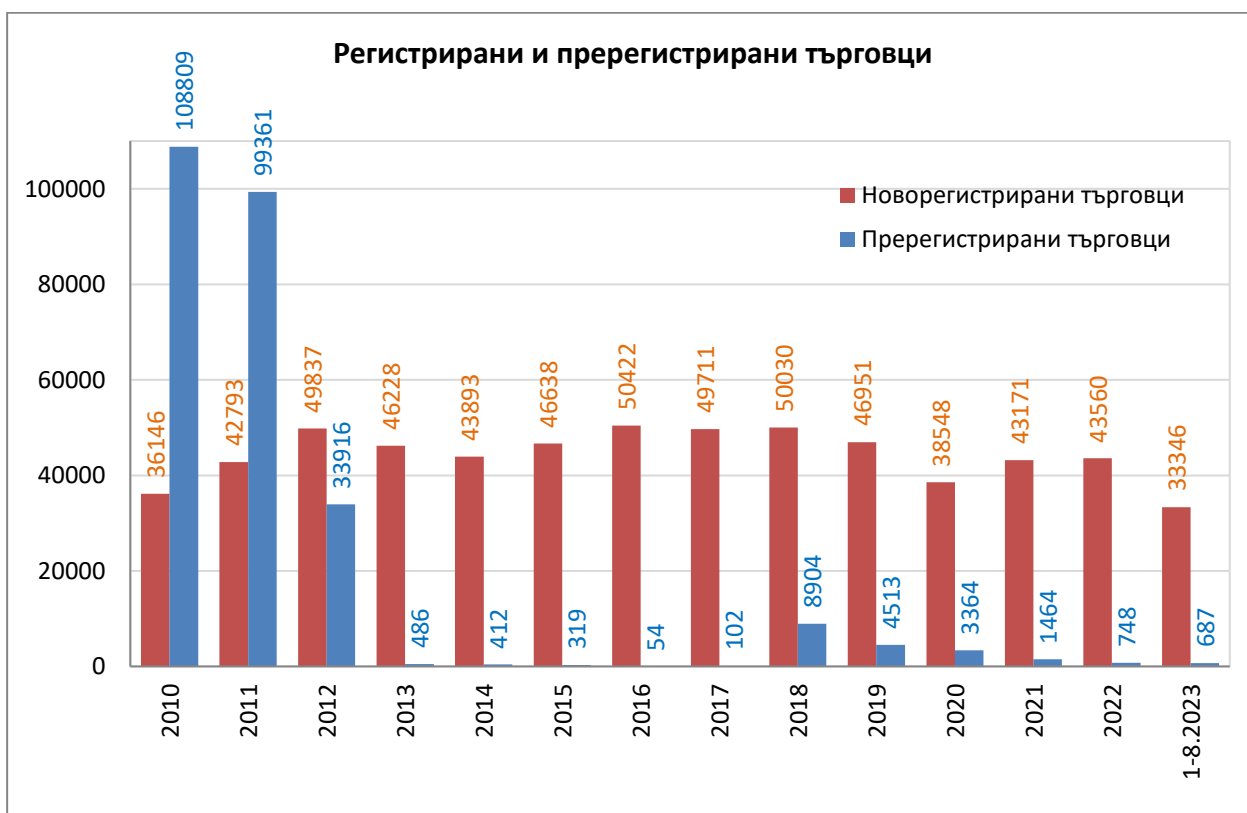
През 2021 г. износът нараства с 25%, а вносите с 28% на годишна база. През 2022 г. износът нараства с 37%, а вносите с 41% на годишна база.

Източник: НСИ



През 2022 г. износът възлиза на 47.8 млрд. евро, а вносът на 55.3 млрд. евро.

Източник: НСИ



През 2022 г. са регистрирани 43 560 нови фирми, а са пререгистрирани 748.

Източник: Агенция по вписванията

Основни макроикономически индикатори

	Мерна единица	2018	2019	2020	2021	2022	2023	
Реален сектор								
Брутен вътрешен продукт								
Брутен вътрешен продукт	млн. лв.	109 916	120 342	120 492	138 979	167 809	H1	83 429
Брутен вътрешен продукт	%, YoY	2.7	4.0	- 4.0	7.7	3.9	Q2	1.9
Крайно потребление	млн. лв.	83 820	91 208	93 648	107 144	128 237	H1	65 760
Бруто капиталобразуване	млн. лв.	23 328	25 280	24 515	29 296	39 228	H1	14 908
Износ на стоки и услуги	млн. лв.	72 225	76 953	67 633	85 335	116 114	H1	55 073
Внос на стоки и услуги	млн. лв.	69 458	73 100	65 304	82 795	115 769	H1	52 311
Инфлация								
Изменение спрямо предходен период	%	2.7	3.8	0.1	7.8	16.9	VIII	0.4
Средногодишно изменение	%	2.8	3.1	1.7	3.3	15.3	VIII	13.4
Безработица								
В края на периода (по данни на АЗ)	%	6.1	5.9	6.7	4.8	5.4	VIII	5.3
Промисленост								
Индекс на промишлено производство	%, YoY	0.3	0.5	- 5.9	9.8	12.7	VII	-11.6
Индекс на цени на производител	%, YoY	4.0	3.1	- 1.9	15.3	37.8	VII	0.5
Външен сектор								
Платежен баланс								
Текуща сметка	млн. евро	531.6	1 147.8	24.4	- 1 224.8	- 1 199.5	VII	1 091.0
Търговско салдо	млн. евро	- 2 706.3	- 2 908.3	- 1 941.1	- 2 886.7	- 5 074.3	VII	- 1 538.9
Износ f.o.b.	млн. евро	27 741.7	29 119.4	27 271.7	34 404.6	47 145.0	VII	25 539.8
Внос f.o.b.	млн. евро	30 448.0	32 027.7	29 212.8	37 291.3	52 219.3	VII	27 078.7
Преки чуждестранни инвестиции	млн. евро	967.5	1 639.4	2 974.2	1 517.0	2 631.1	VII	2 056.9
Текуща сметка	% от БВП	0.9	1.9	0.0	- 1.7	- 1.4	VII	1.1
Търговско салдо	% от БВП	- 4.8	- 4.7	- 3.1	- 4.1	- 6.0	VII	- 1.6
Преки чуждестранни инвестиции	% от БВП	1.7	2.7	4.8	2.1	3.1	VII	2.2
Фискален сектор								
Бюджет								
Бюджетен дефицит(-)/излишък(+)	млн. лв.	1 898.2	2 579.8	- 4 587.7	- 5 515.1	- 4 859.5	Q2	- 588.0
Бюджетен дефицит(-)/излишък(+)	% от БВП	1.7	2.1	- 3.8	- 4.0	- 2.9	Q2	- 0.3
Държавен и държавно гарантиран дълг								
Държавен дълг (Маастрихтски дълг)	млн. лв.	24 305.2	24 078.1	29 594.6	33 274.5	37 850.5	Q2	38 379.9
Държавен дълг (Маастрихтски дълг)	% от БВП	22.1	20.0	24.6	23.9	22.6	Q2	20.5

Източник: БНБ

Дирекция „Икономическа политика”