



РЕПУБЛИКА БЪЛГАРИЯ

Министерство на икономиката и индустрията

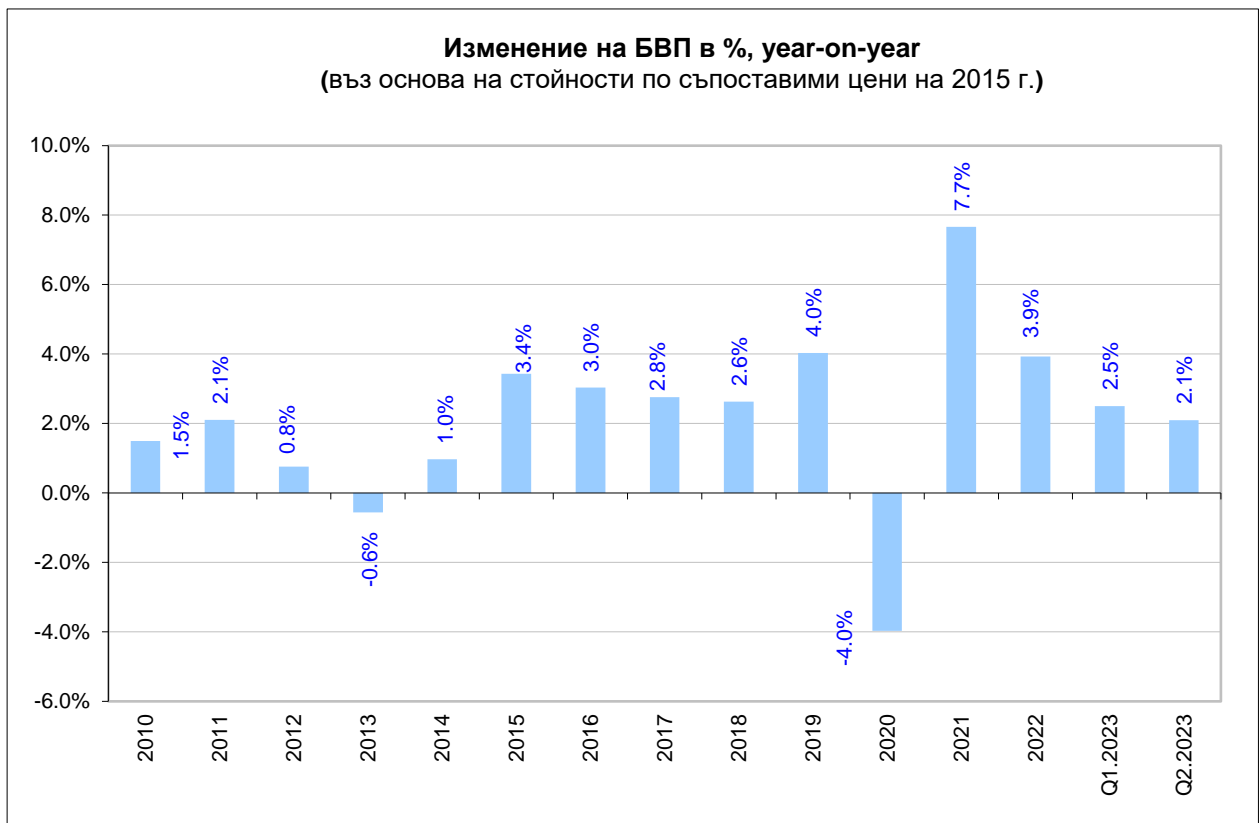
*София, ул. „Славянска” №8
www.mi.government.bg*



Макро
БЮЛЕТИН

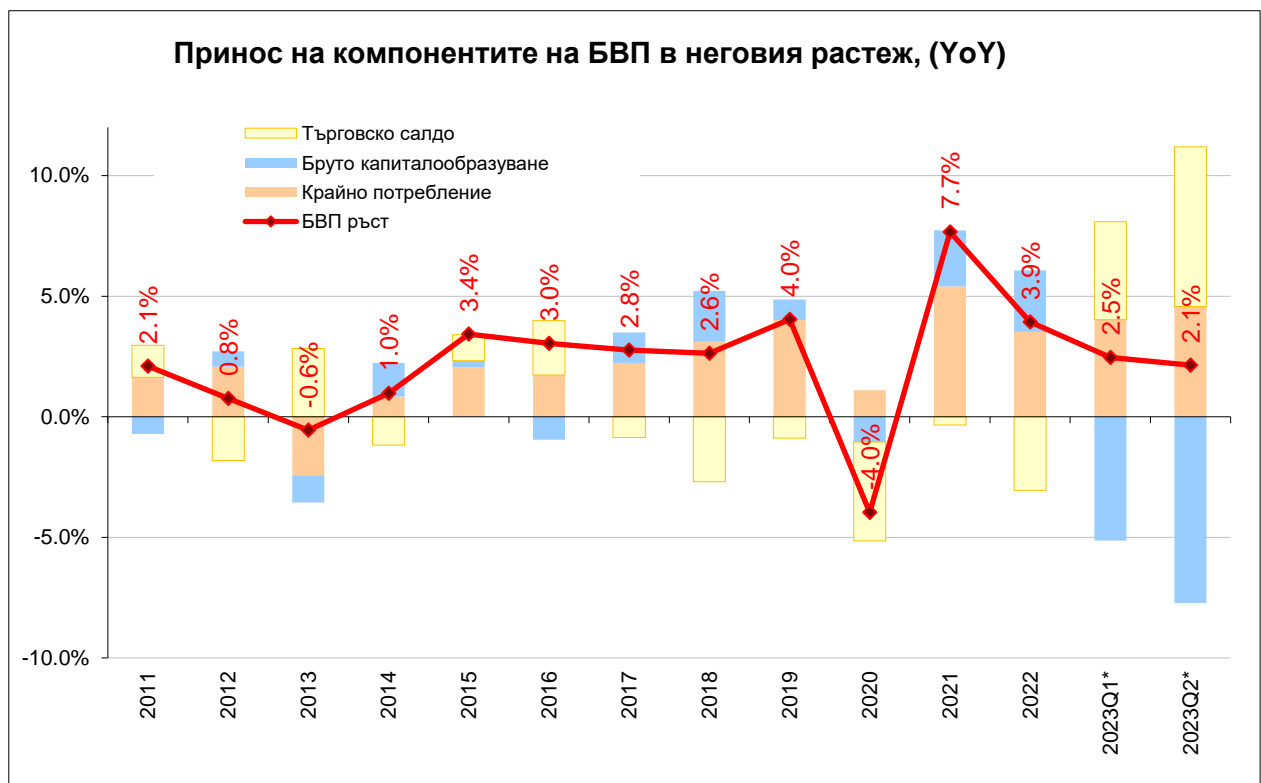
**ОСНОВНИ
МАКРОИКОНОМИЧЕСКИ
ПОКАЗАТЕЛИ**

Октомври 2023



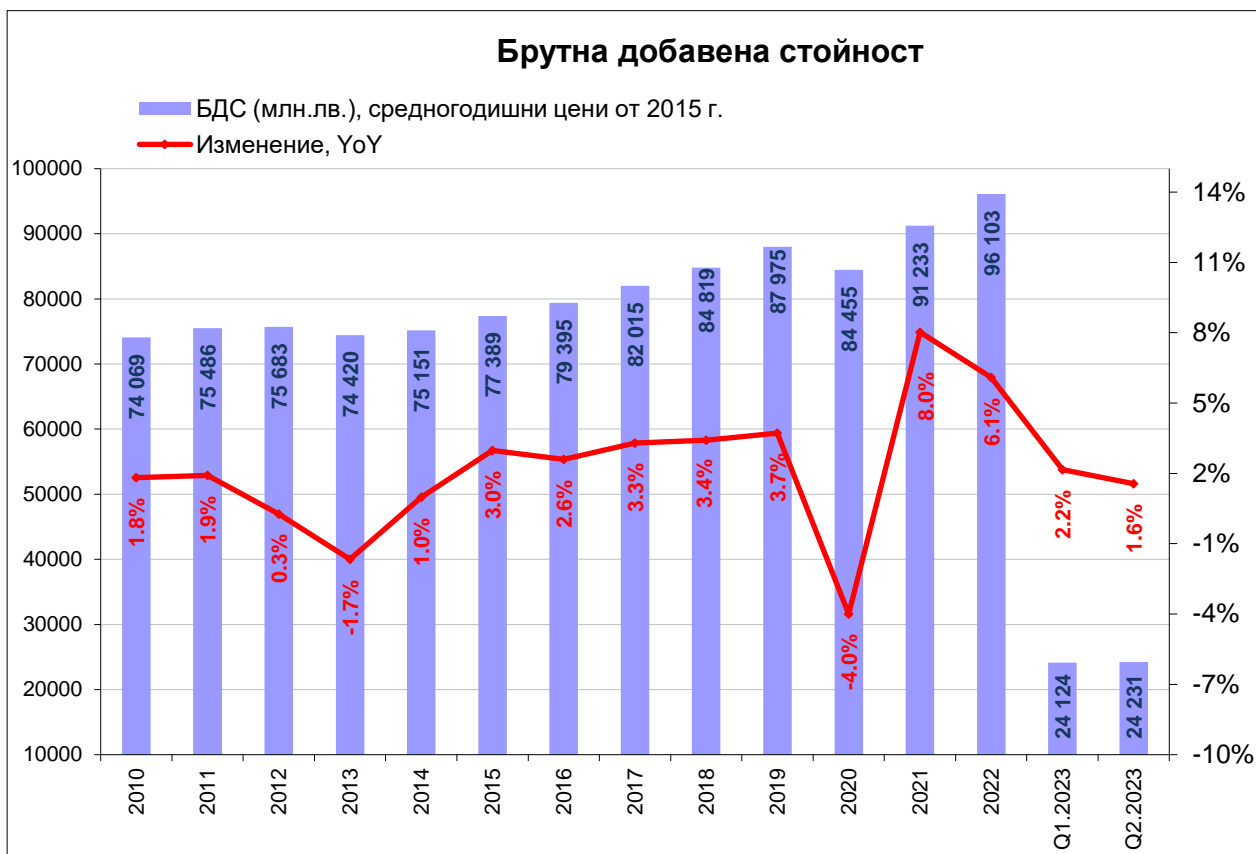
Вследствие на кризата от COVID-19 през 2020 г. БВП на България отбелязва спад с 4.0% спрямо предходната година, но БВП отчита възстановяване с 7.7% през 2021 г. и 3.9% през 2022 г.

Източник: НСИ (*предварителни данни)



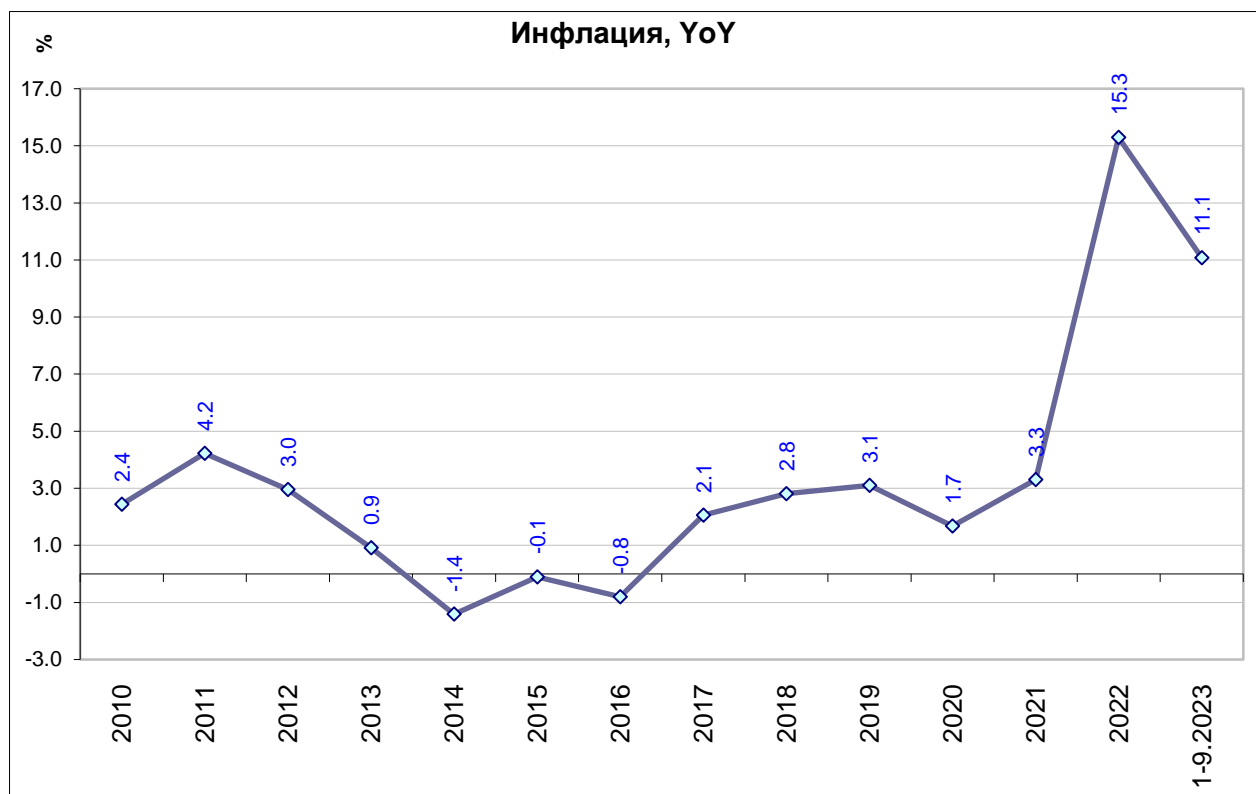
През 2021 г. и 2022 г. крайното потребление и бруто капиталопроизводството имат положително влияние върху ръста на БВП. От началото на 2023 г. ролята на бруто капиталопроизводството в ръста на БВП е с отрицателен знак, докато положително влияние имат крайното потребление и търговското салдо.

Източник: НСИ (*Предварителни данни; по цени от 2015 г.)



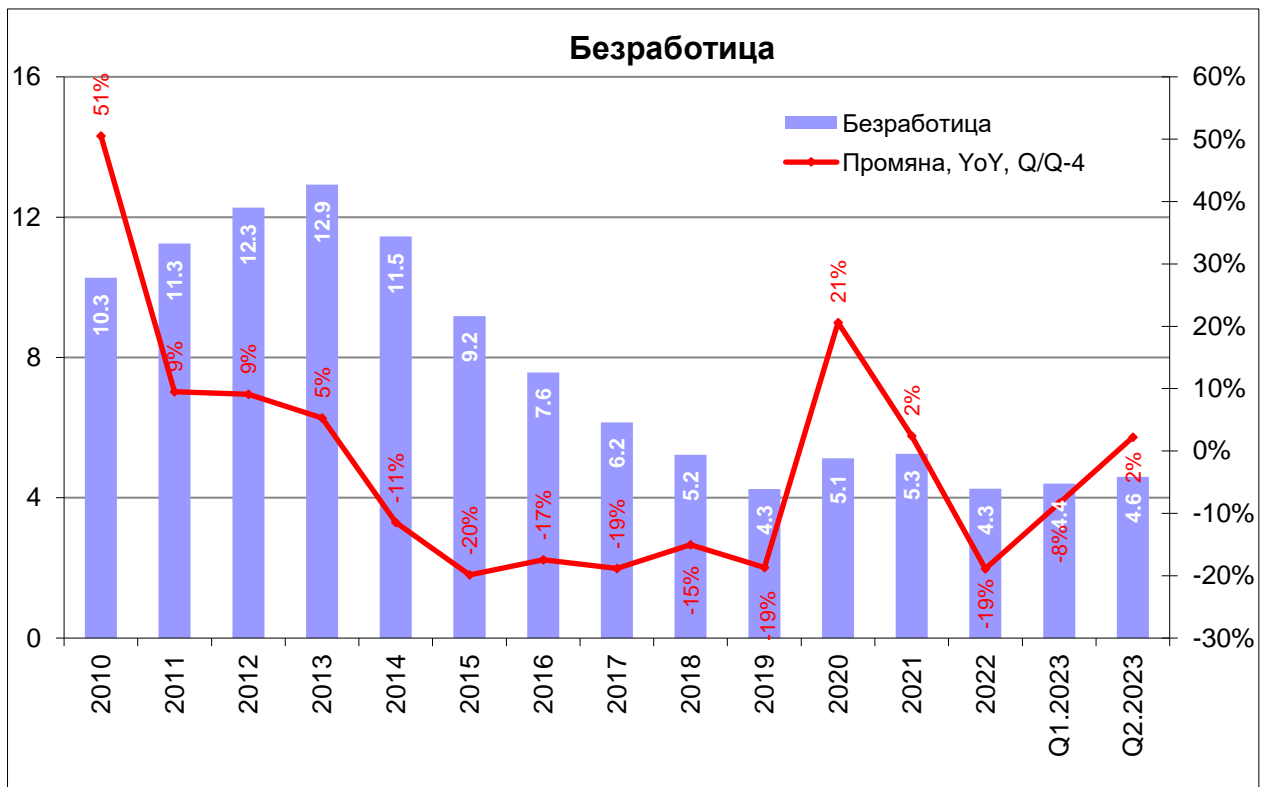
По данни на НСИ през 2022 г. брутната добавена стойност е 96 103 млн. лв.

Източник: НСИ (*предварителни данни)



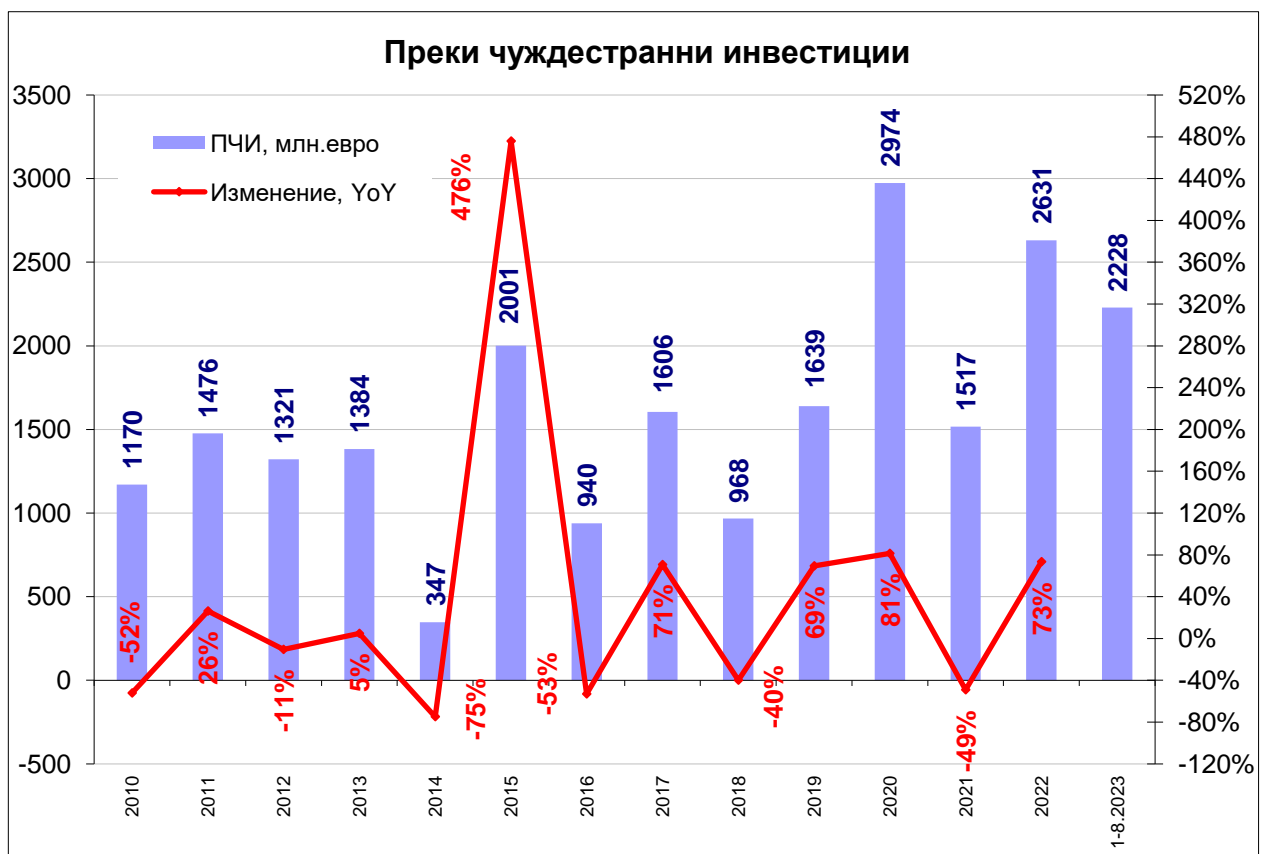
През 2021 г. индексът на потребителските цени се повишава средно с 3.3% спрямо предходната година, а през 2022 г. с 15.3%. През периода януари – септември 2023 г. средно месечната инфлация е 11.1% на годишна база.

Източник: НСИ



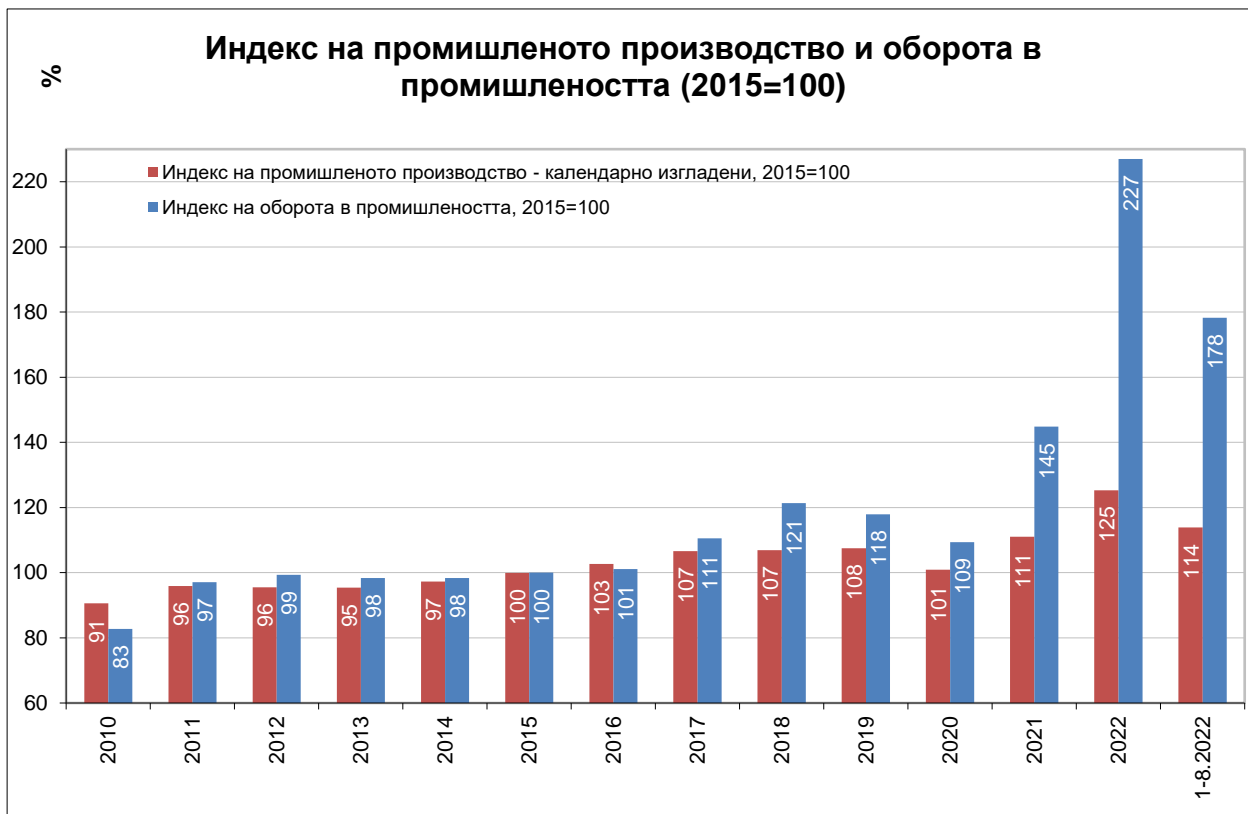
Равнището на безработицата през 2022 г. възлиза на 4.4% и намалява с 19% спрямо предходната година.

Източник: НСИ



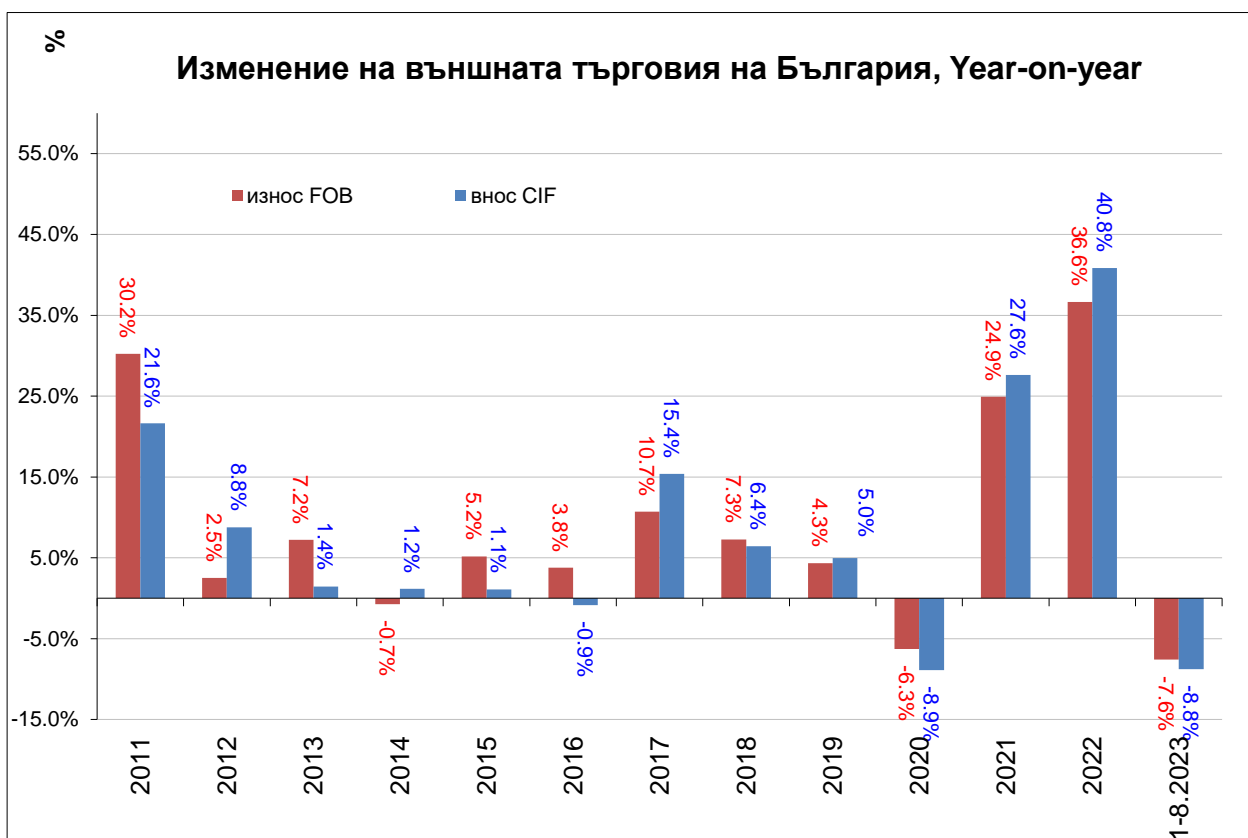
По данни на БНБ през 2021 г. в страната са постъпили чуждестранни инвестиции на стойност 1 517 млн. евро., а през 2022 г. 2 631 млн. евро. През 2023 г. в периода януари-август преките чуждестранни инвестиции в страната възлизат на 2 228 млн. евро.

Източник: БНБ



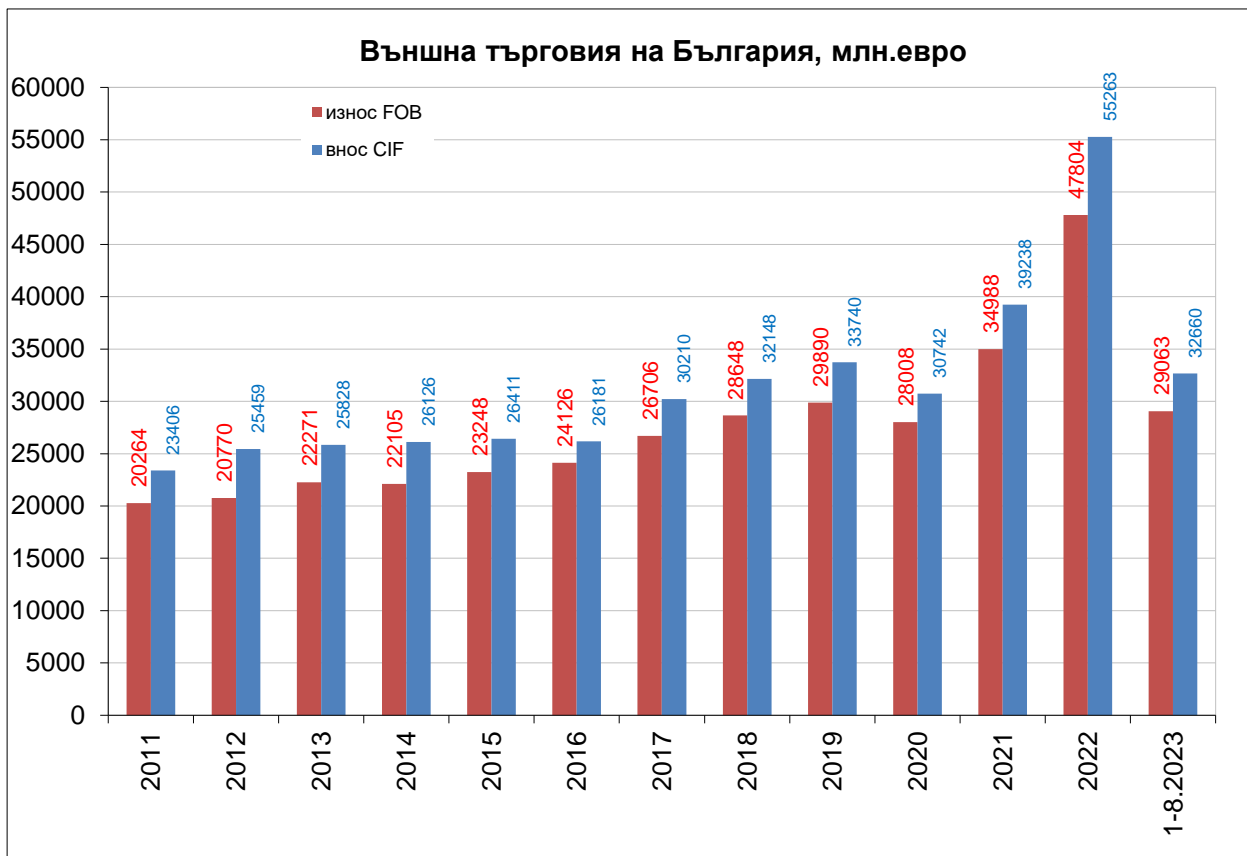
Средният индекс на промишленото производство през 2021 г. е 111% (на база 2015 г.), а индексът на оборота на промишлеността е 145% (на база 2015 г.). Средното ниво през 2022 г. на индексът на промишленото производство е 125% (на база 2015 г.), а оборотът в промишлеността е 227%.

Източник: НСИ



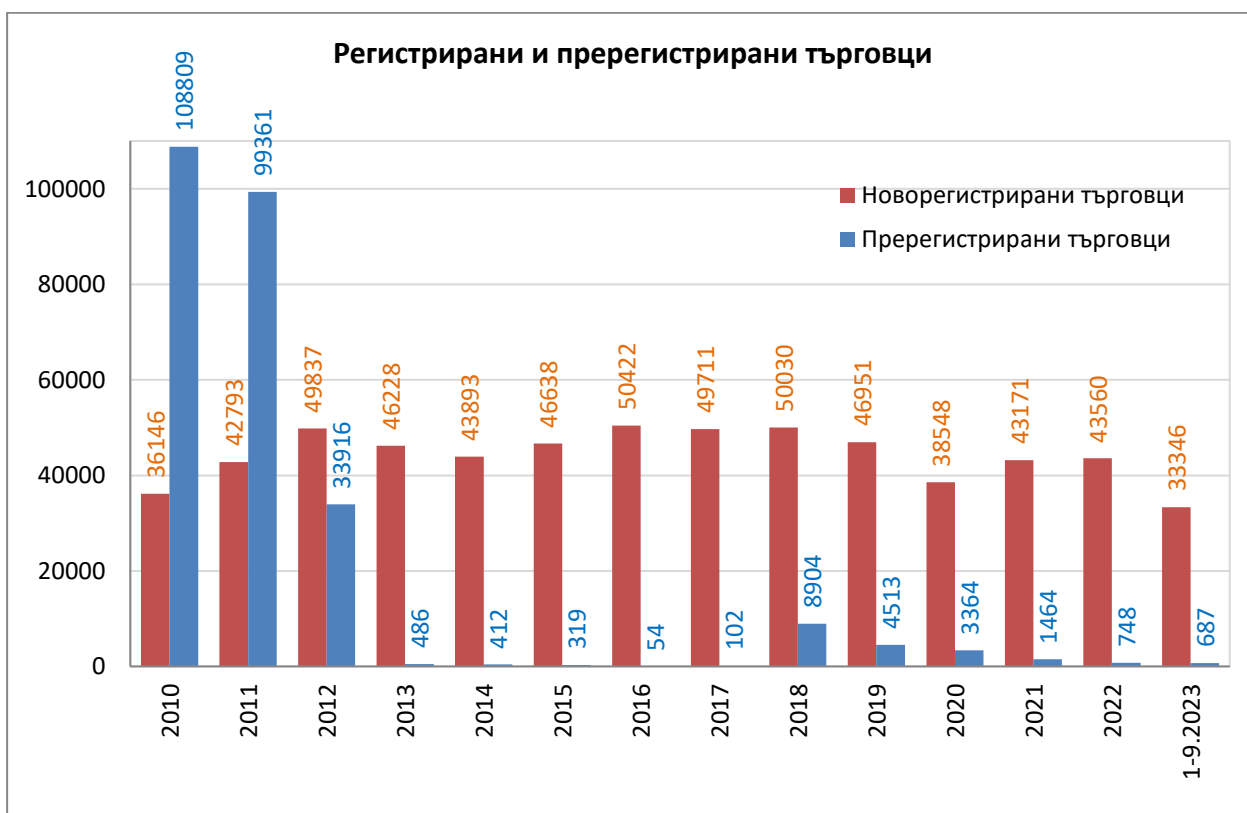
През 2021 г. износът нараства с 25%, а вносите с 28% на годишна база. През 2022 г. износът нараства с 37%, а вносите с 41% на годишна база.

Източник: НСИ



През 2022 г. износът възлиза на 47.8 млрд. евро, а вносът на 55.3 млрд. евро.

Източник: НСИ



През 2022 г. са регистрирани 43 560 нови фирми, а са пререгистрирани 748.

Източник: Агенция по вписванията

Основни макроикономически индикатори

| | Мерна единица | 2018 | 2019 | 2020 | 2021 | 2022 | 2023 | |
|--|---------------|----------|----------|----------|----------|----------|------|----------|
| Реален сектор | | | | | | | | |
| Брутен вътрешен продукт | | | | | | | | |
| Брутен вътрешен продукт | млн. лв. | 109 916 | 120 342 | 120 492 | 138 979 | 167 809 | H1 | 83 429 |
| Брутен вътрешен продукт | %, YoY | 2.7 | 4.0 | - 4.0 | 7.7 | 3.9 | Q2 | 1.9 |
| Крайно потребление | млн. лв. | 83 820 | 91 208 | 93 648 | 107 144 | 128 237 | H1 | 65 760 |
| Бруто капиталобразуване | млн. лв. | 23 328 | 25 280 | 24 515 | 29 296 | 39 228 | H1 | 14 908 |
| Износ на стоки и услуги | млн. лв. | 72 225 | 76 953 | 67 633 | 85 335 | 116 114 | H1 | 55 073 |
| Внос на стоки и услуги | млн. лв. | 69 458 | 73 100 | 65 304 | 82 795 | 115 769 | H1 | 52 311 |
| Инфлация | | | | | | | | |
| Изменение спрямо предходен период | % | 2.7 | 3.8 | 0.1 | 7.8 | 16.9 | IX | -0.1 |
| Средногодишно изменение | % | 2.8 | 3.1 | 1.7 | 3.3 | 15.3 | IX | 12.4 |
| Безработица | | | | | | | | |
| В края на периода (по данни на АЗ) | % | 6.1 | 5.9 | 6.7 | 4.8 | 5.4 | IX | 5.3 |
| Промишленост | | | | | | | | |
| Индекс на промишлено производство | %, YoY | 0.3 | 0.5 | - 5.9 | 9.8 | 12.7 | VIII | -9.7 |
| Индекс на цени на производител | %, YoY | 4.0 | 3.1 | - 1.9 | 15.3 | 37.8 | VIII | 0.2 |
| Външен сектор | | | | | | | | |
| Платежен баланс | | | | | | | | |
| Текуща сметка | млн. евро | 531.6 | 1 147.8 | 24.4 | -1 224.8 | -1 199.5 | VIII | 1 315.5 |
| Търговско салдо | млн. евро | -2 706.3 | -2 908.3 | -1 941.1 | -2 886.7 | -5 074.3 | VIII | -2 298.5 |
| Износ f.o.b. | млн. евро | 27 741.7 | 29 119.4 | 27 271.7 | 34 404.6 | 47 145.0 | VIII | 28 658.0 |
| Внос f.o.b. | млн. евро | 30 448.0 | 32 027.7 | 29 212.8 | 37 291.3 | 52 219.3 | VIII | 30 956.5 |
| Преки чуждестранни инвестиции | млн. евро | 967.5 | 1 639.4 | 2 974.2 | 1 517.0 | 2 631.1 | VIII | 2 228.3 |
| Текуща сметка | % от БВП | 0.9 | 1.9 | 0.0 | - 1.7 | - 1.4 | VIII | 1.4 |
| Търговско салдо | % от БВП | - 4.8 | - 4.7 | - 3.1 | - 4.1 | - 6.0 | VIII | - 2.4 |
| Преки чуждестранни инвестиции | % от БВП | 1.7 | 2.7 | 4.8 | 2.1 | 3.1 | VIII | 2.3 |
| Фискален сектор | | | | | | | | |
| Бюджет | | | | | | | | |
| Бюджетен дефицит(-)/излишък(+) | млн. лв. | 1 898.2 | 2 579.8 | -4 587.7 | -5 515.1 | -4 859.5 | Q2 | - 588.0 |
| Бюджетен дефицит(-)/излишък(+) | % от БВП | 1.7 | 2.1 | - 3.8 | - 4.0 | - 2.9 | Q2 | -0.3 |
| Държавен и държавно гарантиран дълг | | | | | | | | |
| Държавен дълг (Маастрихтски дълг) | млн. лв. | 24 305.2 | 24 078.1 | 29 594.6 | 33 274.5 | 37 850.5 | Q2 | 38 379.9 |
| Държавен дълг (Маастрихтски дълг) | % от БВП | 22.1 | 20.0 | 24.6 | 23.9 | 22.6 | Q2 | 20.5 |

Източник: БНБ

Дирекция „Икономическа политика“