



**РЕПУБЛИКА БЪЛГАРИЯ**  
Министерство на икономиката,  
енергетиката и туризма

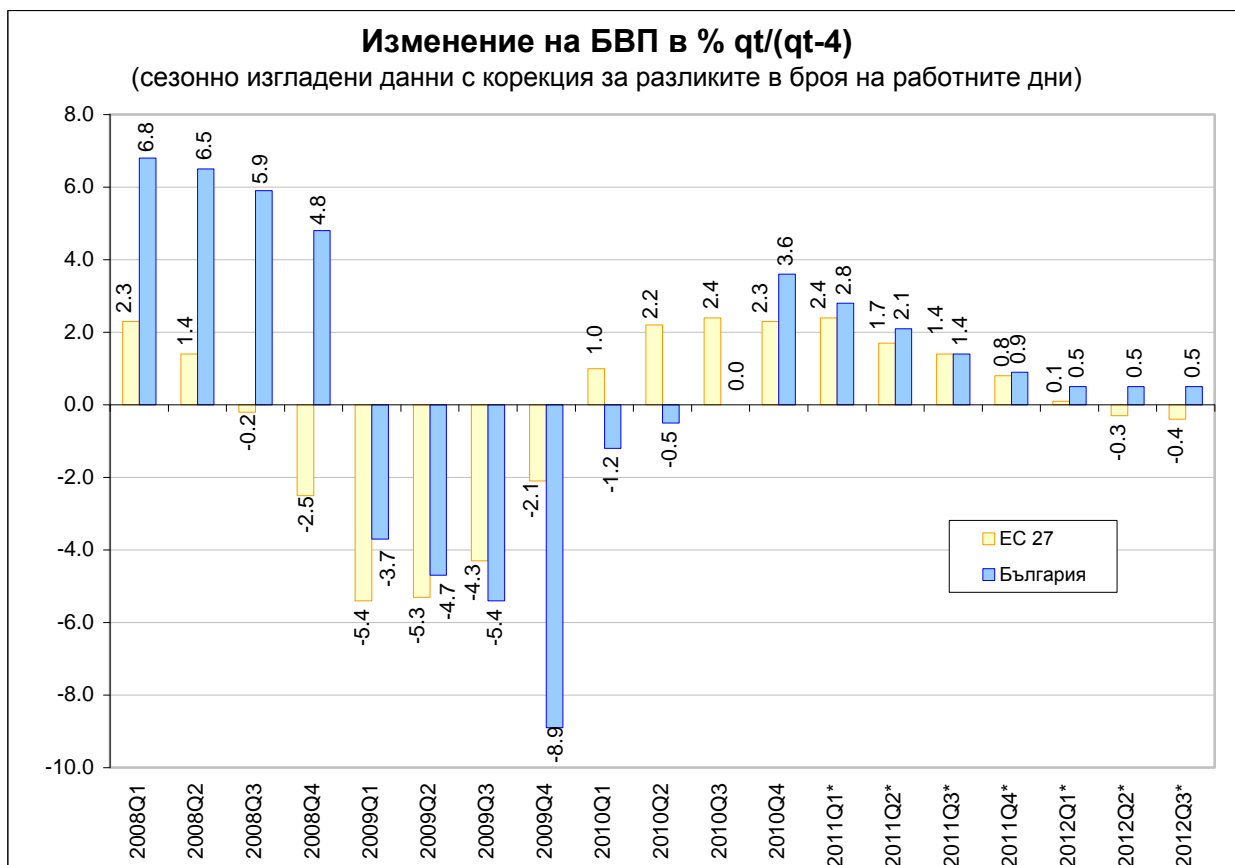
*София, ул. „Славянска” №8  
[www.mee.government.bg](http://www.mee.government.bg)*



**Макро**  
**БЮЛЕТИН**

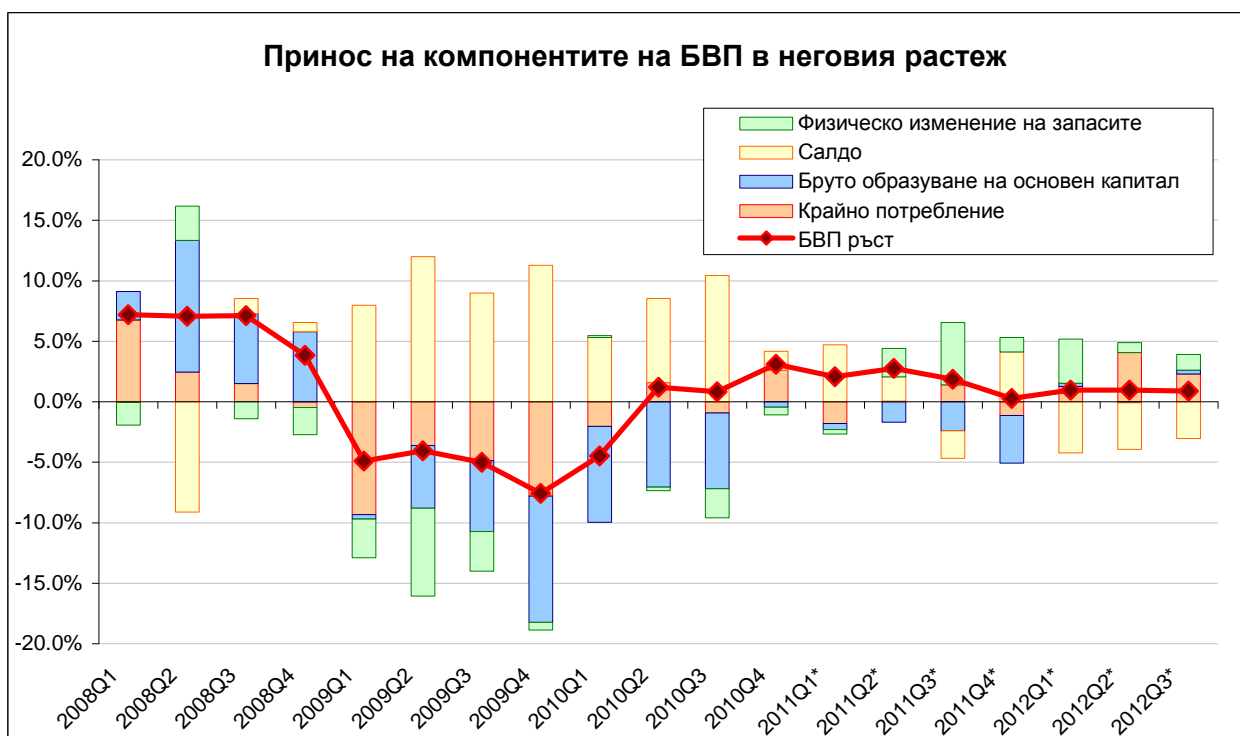
**ОСНОВНИ  
МАКРОИКОНОМИЧЕСКИ  
ПОКАЗАТЕЛИ**

**Януари 2013**



По предварителни данни на НСИ, през третото тримесечие на 2012 г. БВП на България отбелязва ръст с 0.5% спрямо съответното тримесечие на предходната година.

Източник: ЕВРОСТАТ, НСИ (\*Предварителни данни)



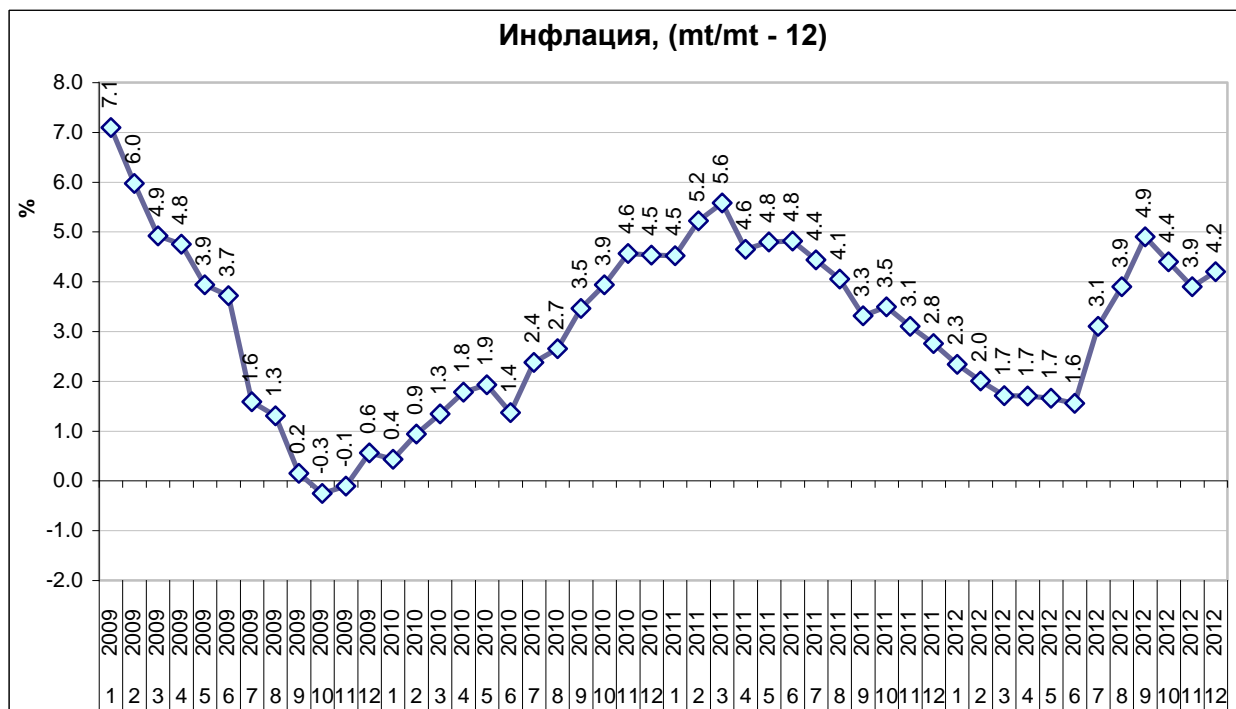
През 2009 се забелязва засилване на ролята на външната търговия в промяната на БВП, която от края на 2010 г. намалява

Източник: НСИ



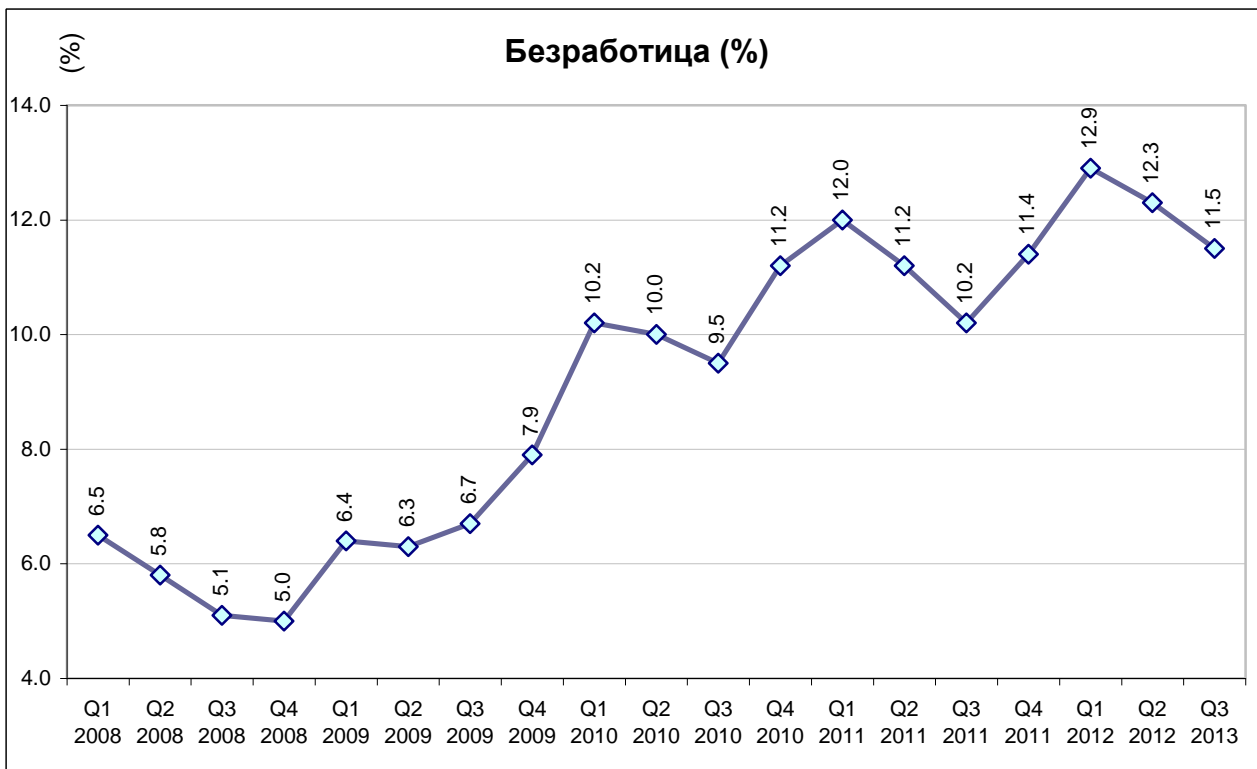
По предварителни данни на НСИ през третото тримесечие на 2012 г. брутната добавена стойност е 11 507 млн.лв.

Източник: НСИ (\*предварителни данни)



През декември 2012 г. индексът на потребителските цени е 4,2% по-висок спрямо същия месец на предходната година.

Източник: НСИ



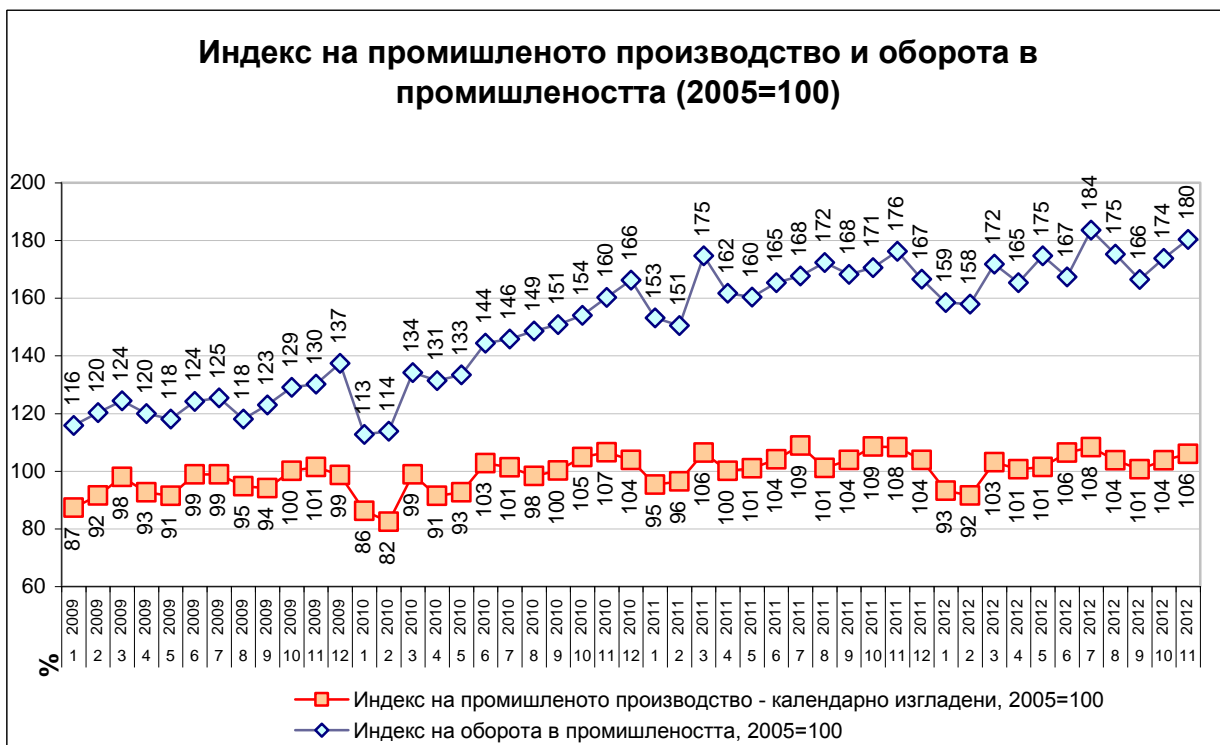
Равнището на безработицата през третото тримесечие на 2012 г. възлиза на 11.5%

Източник: НСИ



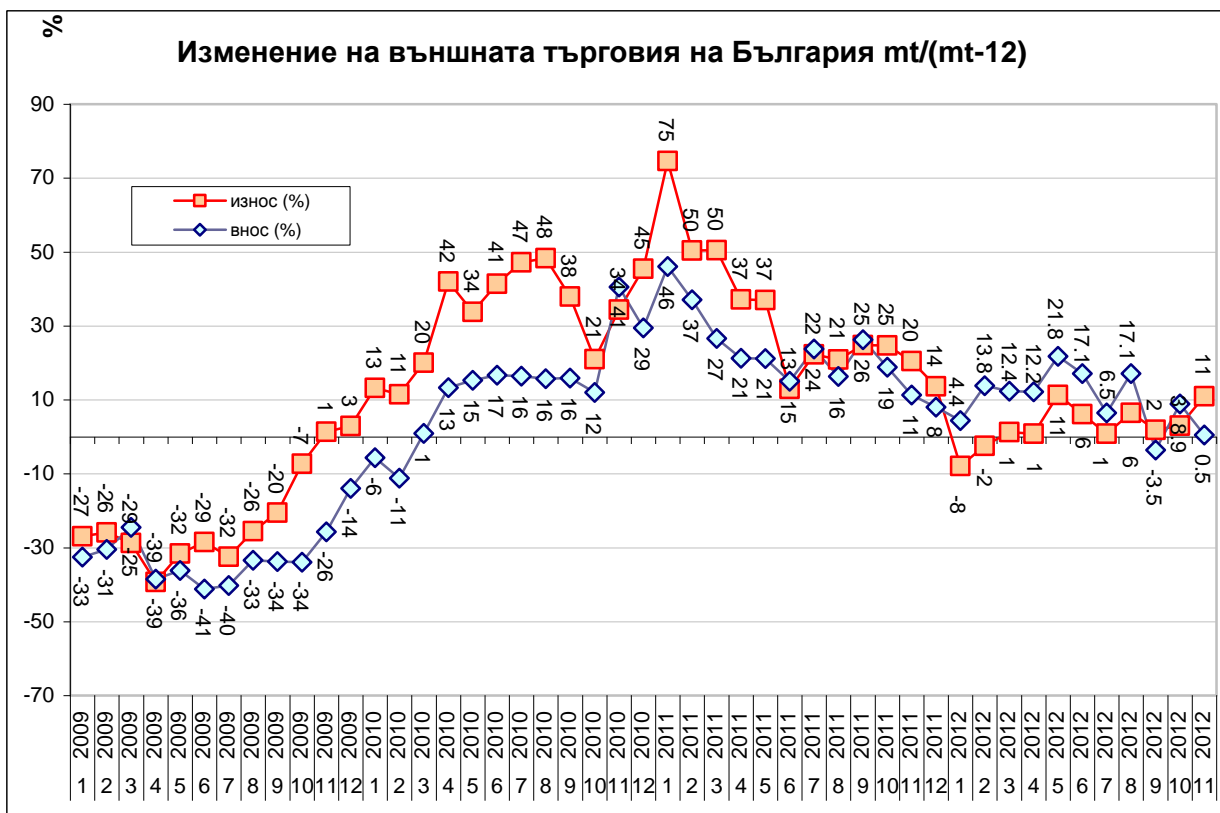
По данни на БНБ през периода януари-ноември 2012 г. в страната са постъпили чуждестранни инвестиции на стойност 1399,7 млн. евро.

Източник: БНБ



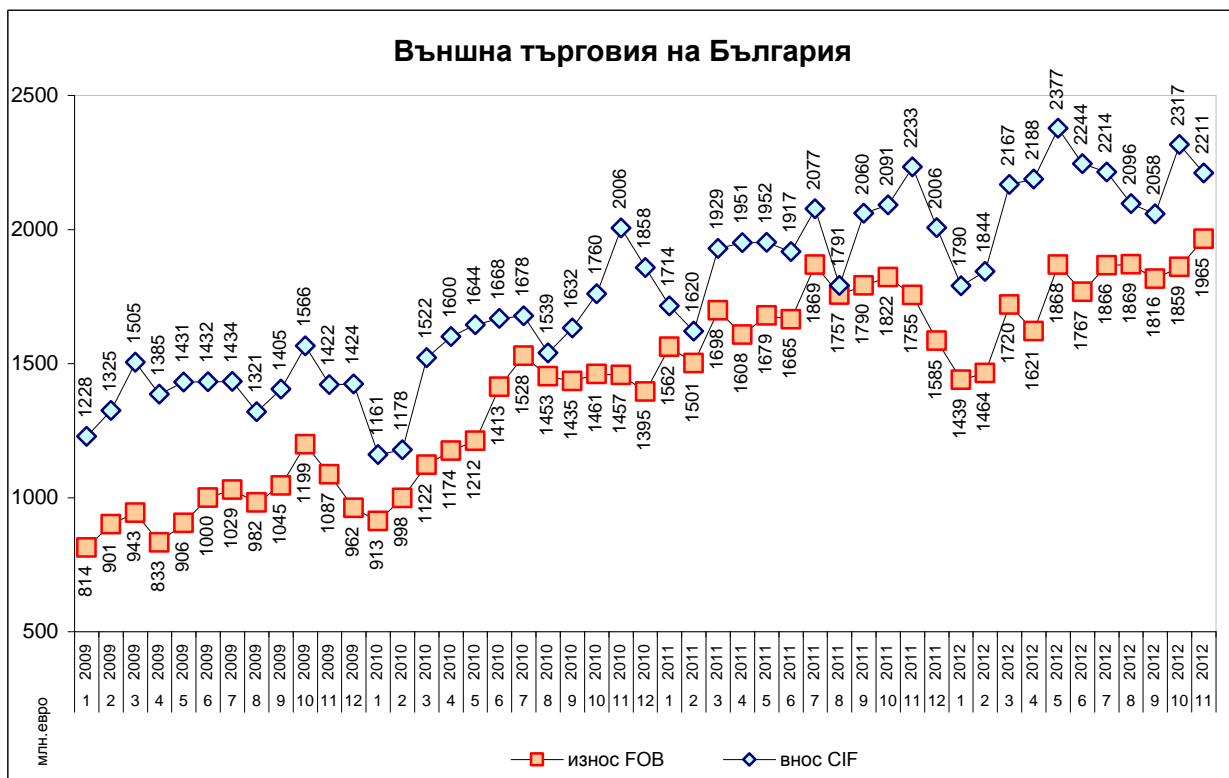
През ноември 2012 г. индексът на промишленото производство е 106% при база 2005 г., а индексът на оборота в промишлеността достигна 180% при база 2005 г.

Източник: НСИ



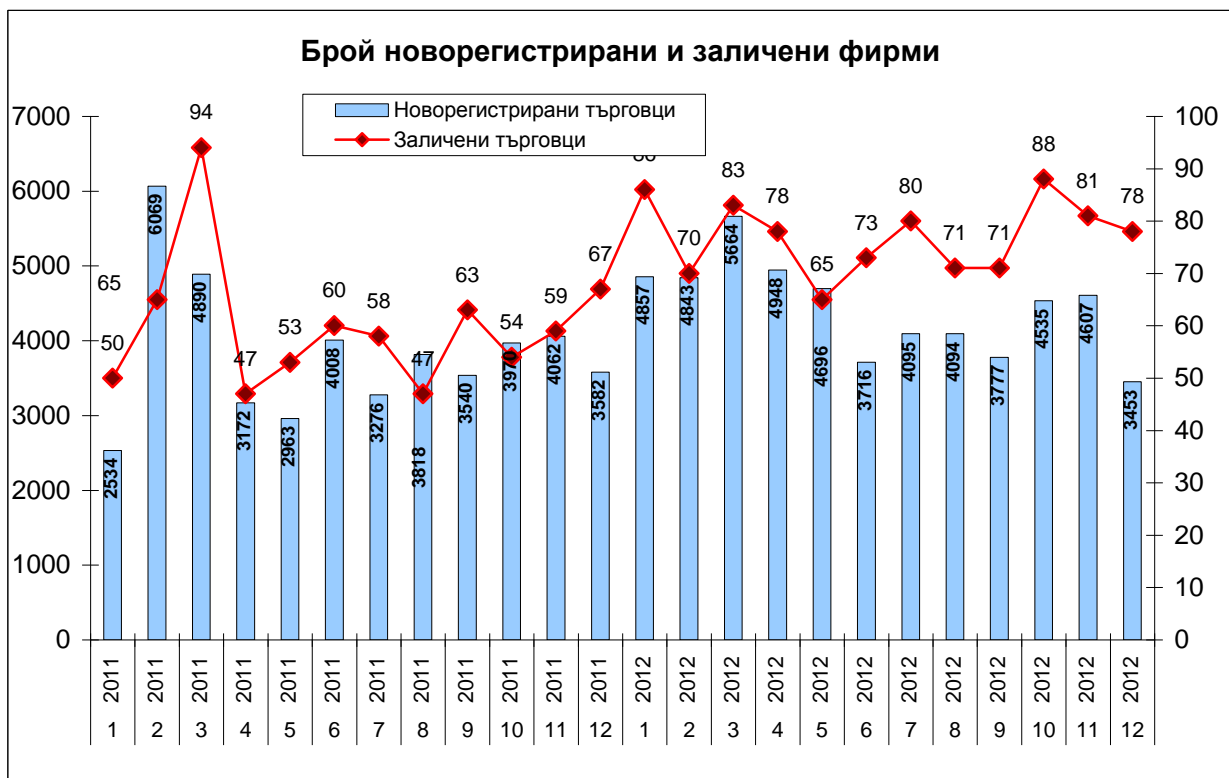
През ноември 2012 г. износът се увеличава с 11.0%, а вносът с 0.5% на годишна база

Източник: НСИ



През ноември 2012 г. износът възлиза на 1,97 млрд. евро, а вносет на 2,21 млрд. евро.

Източник: НСИ



През Декември 2012 г. са регистрирани 3453 нови фирми, а са заличени 78.

Източник: Агенция по вписванията

## Основни макроикономически индикатори

	Мерна единица	2009	2010	2011	2012	
<b>Реален сектор</b>						
<b>Брутен вътрешен продукт</b>						
Брутен вътрешен продукт	млн. лв.	68 322	70 511	75 265	I-IX	56 445
Брутен вътрешен продукт	%, YoY	-5.5	0.4	1.7	VI-IX	0.6
Крайно потребление	млн. лв.	54 293	55 709	57 392	I-IX	44 028
Бруто капиталобразуване	млн. лв.	20 063	16 138	17 364	I-IX	13 434
Износ на стоки и услуги	млн. лв.	32 458	40 481	50 061	I-IX	39 488
Внос на стоки и услуги	млн. лв.	38 493	41 817	49 552	I-IX	40 505
<b>Инфлация</b>						
Изменение спрямо предходен период, %	%	0.6	4.5	2.8	I – XII	4.2
Средногодишно изменение, %	%	2.8	2.4	4.2	I – XII	3.0
<b>Безработица</b>						
В края на периода (по данни на БНБ)	%	9.1	9.2	10.4	XI	11.3
<b>Промишленост</b>						
Индекс на пром. пр-во в края на периода	% (2005 = 100)	99	104	104	XI	106
Индекс на пром. оборот в края на периода	% (2005 = 100)	137	166	167	XI	180
<b>Външен сектор</b>						
<b>Платежен баланс</b>						
Текуща сметка	млн. евро	-3 116.2	-533.1	103.5	XI	50.4
Търговско салдо	млн. евро	-4 173.9	-2 763.7	-2 156.1	I – XI	-3 250.1
Износ f.o.b.	млн. евро	11 699.2	15 561.2	20 264.3	I – XI	19 255.6
Внос f.o.b.	млн. евро	15 873.1	18 324.8	22 420.4	I – XI	22 505.7
Преки чуждестранни инвестиции	млн. евро	2 436.9	1 151.2	1 746.3	I – XI	1 399.4
Текуща сметка	% от БВП	-8.9	-1.5	0.3	X	0.1
Търговско салдо	% от БВП	-11.9	-7.7	-5.6	I – XI	-8.2
Преки чуждестранни инвестиции	% от БВП	7.0	3.2	4.5	I – XI	3.5
<b>Фискален сектор</b>						
<b>Бюджет</b>						
Касов дефицит/ излишък	млн. лв.	-626.1	-2 822.8	-1 487.4	XI	-105.3
Касов дефицит/ излишък	% от БВП	-0.9	-4.0	-2.0	XI	-0.1
<b>Държавен и държавно гарантиран дълг</b>						
Държавен и д.г. дълг	млн. лв.	10 640.9	11 778.2	12 826.3	XI	14 809.3
Държавен и д.г. дълг	% от БВП	15.6	16.7	17.0	XI	19.2

Източник: БНБ, НСИ

29.01.2013

Дирекция „Бизнес среда и политика за малките и средните предприятия“