



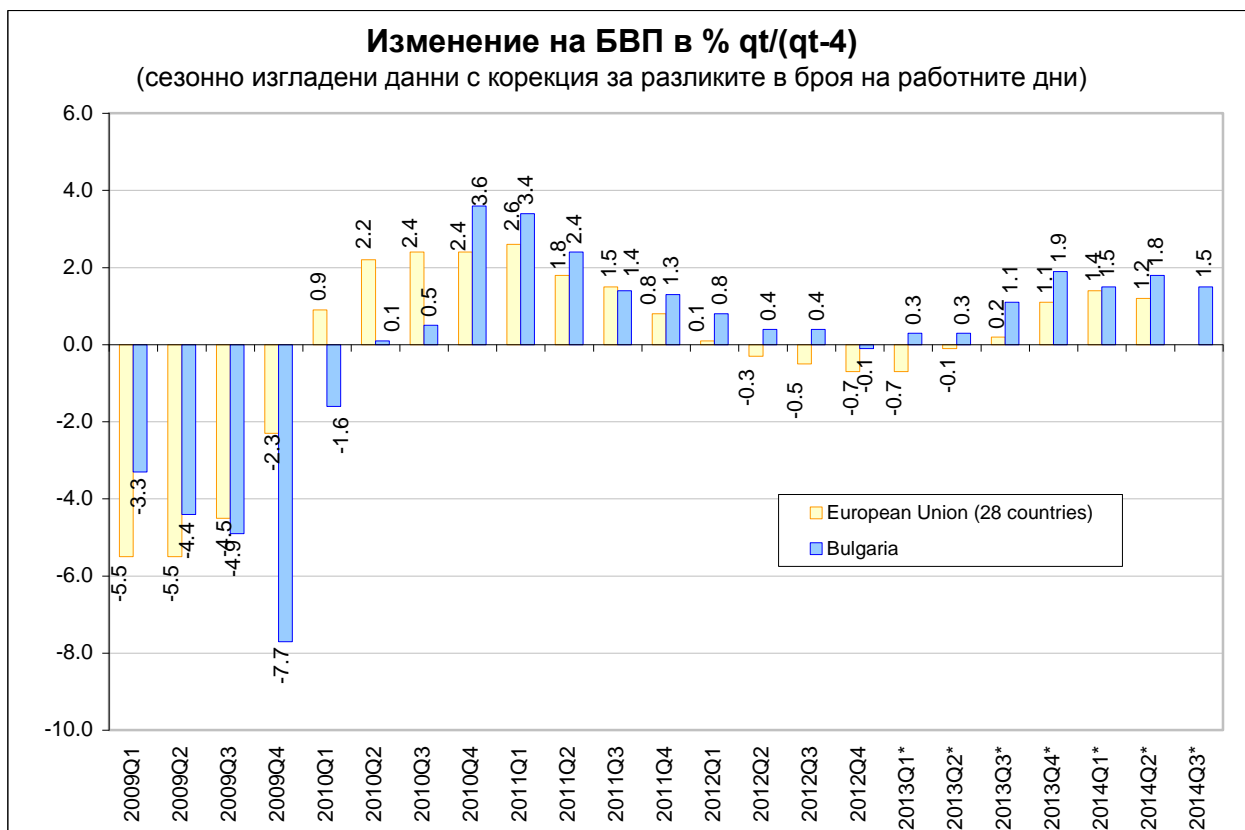
РЕПУБЛИКА БЪЛГАРИЯ
Министерство на икономиката

*София, ул. „Славянска” №8
www.mee.government.bg*

Макро **БЮЛЕТИН**

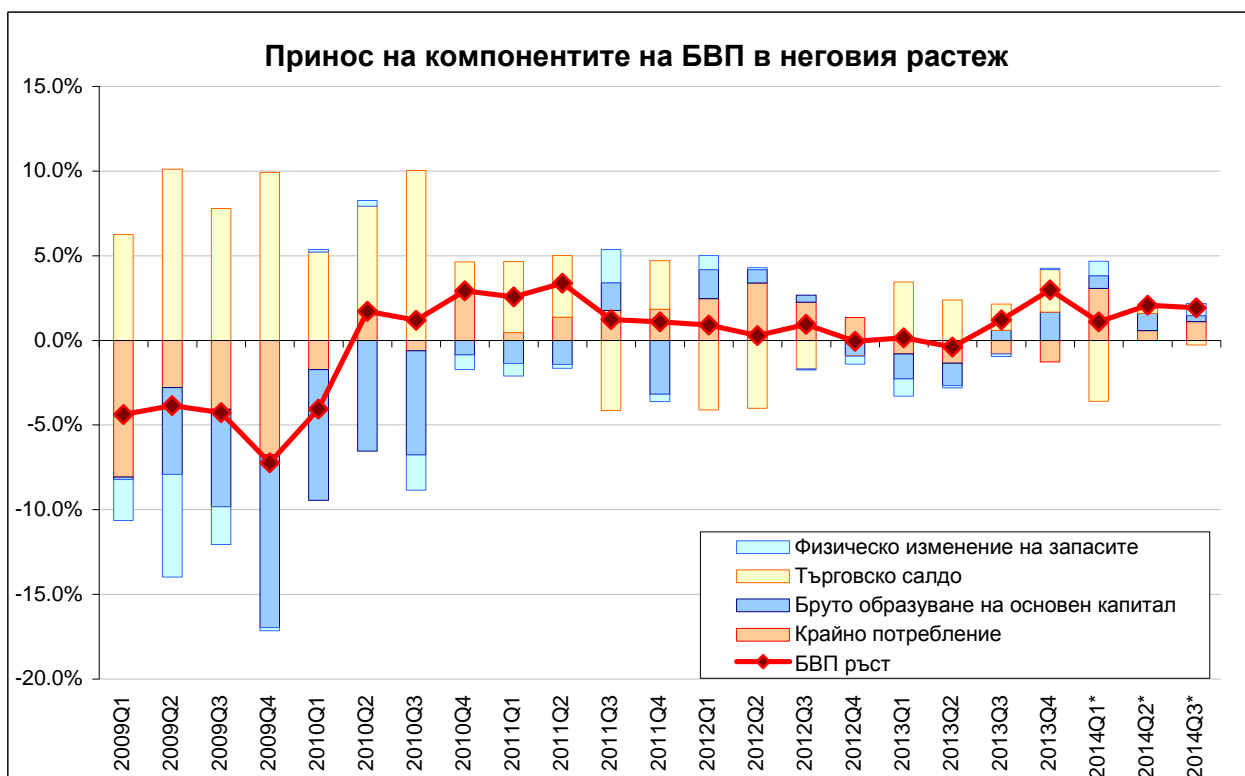
ОСНОВНИ МАКРОИКОНОМИЧЕСКИ ПОКАЗАТЕЛИ

Януари 2015



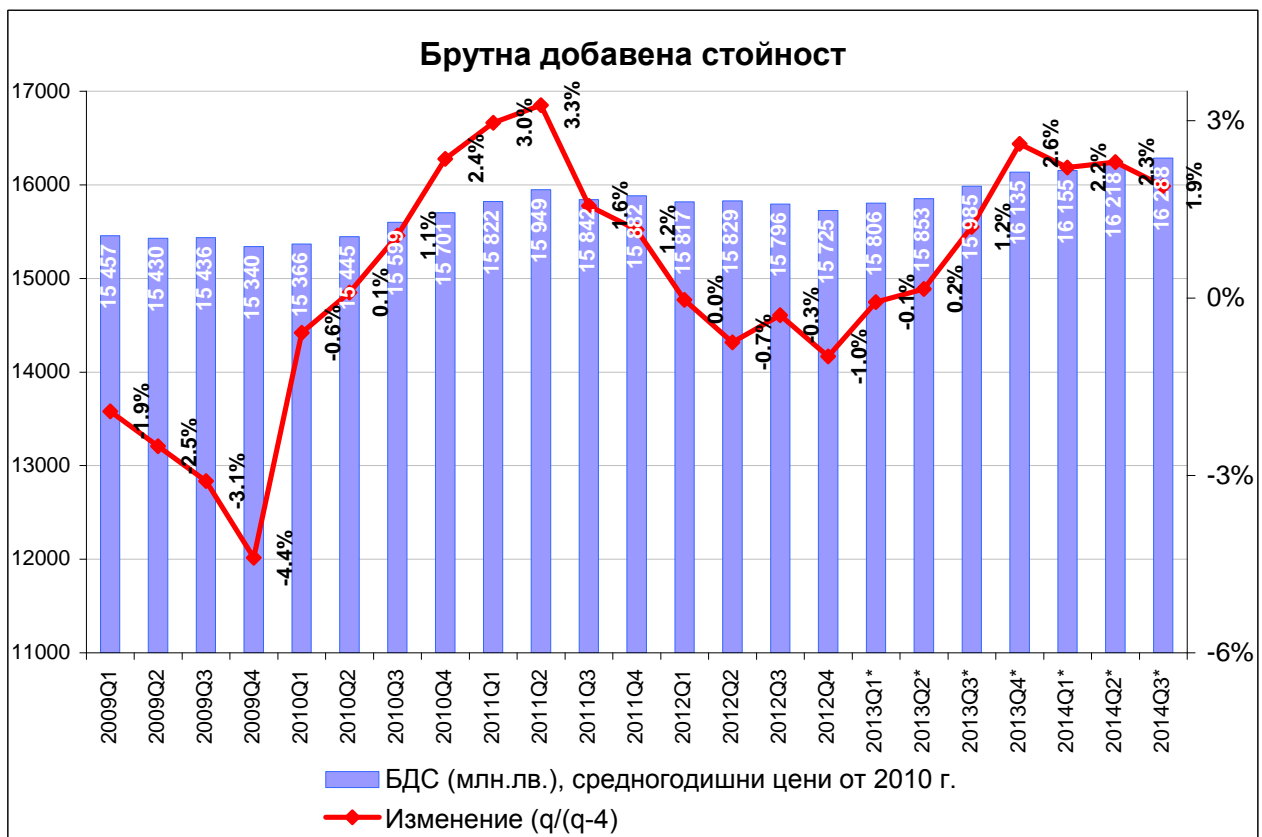
По предварителни данни на НСИ, през третото тримесечие на 2014 г. БВП на България отбелязва ръст с 1.5% спрямо съответното тримесечие на предходната година.

Източник: ЕВРОСТАТ, НСИ (*Предварителни данни)



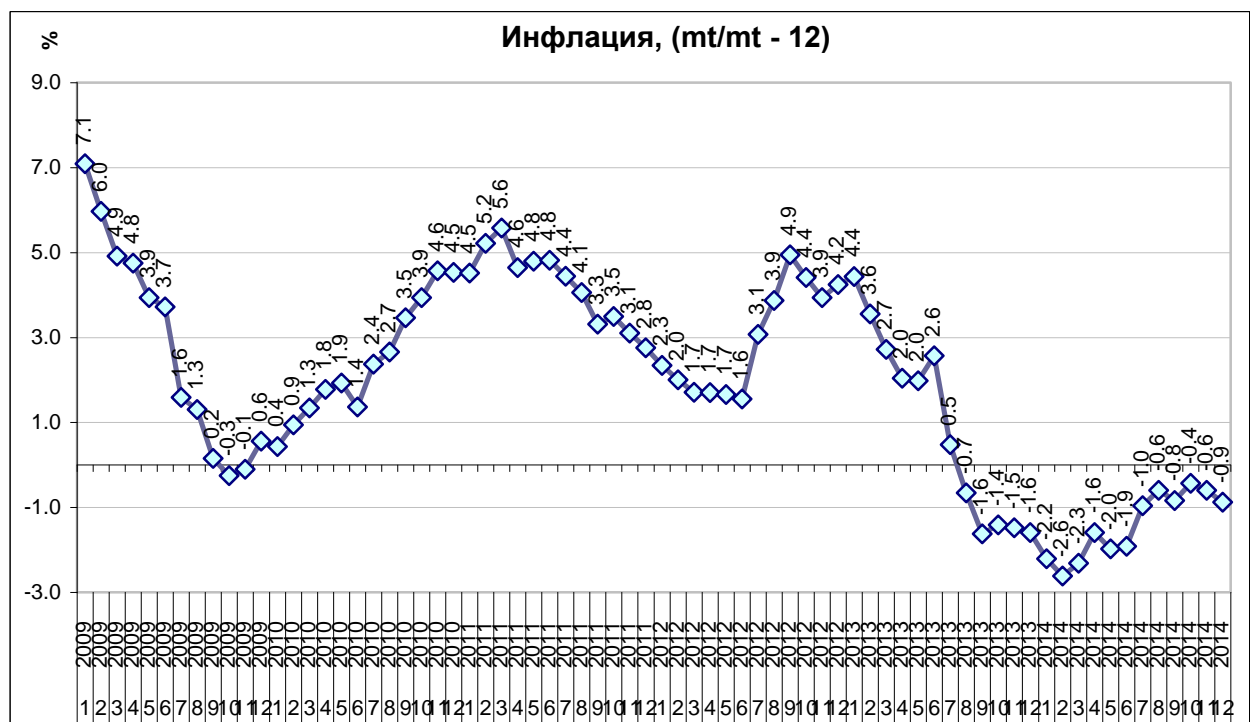
В периода 2009 – 2010 г. бруто образуването на основен капитал бе основния фактор за намалението на БВП, докато търговското салдо действаше положително на промяната му. От 2010 г. насам, през повечето тримесечия се отбелязват положителни ръстове на БВП, като най-голяма роля за това имат крайното потребление и физическото изменение на запасите, а в по-малка степен възстановяването на външната търговия.

Източник: НСИ



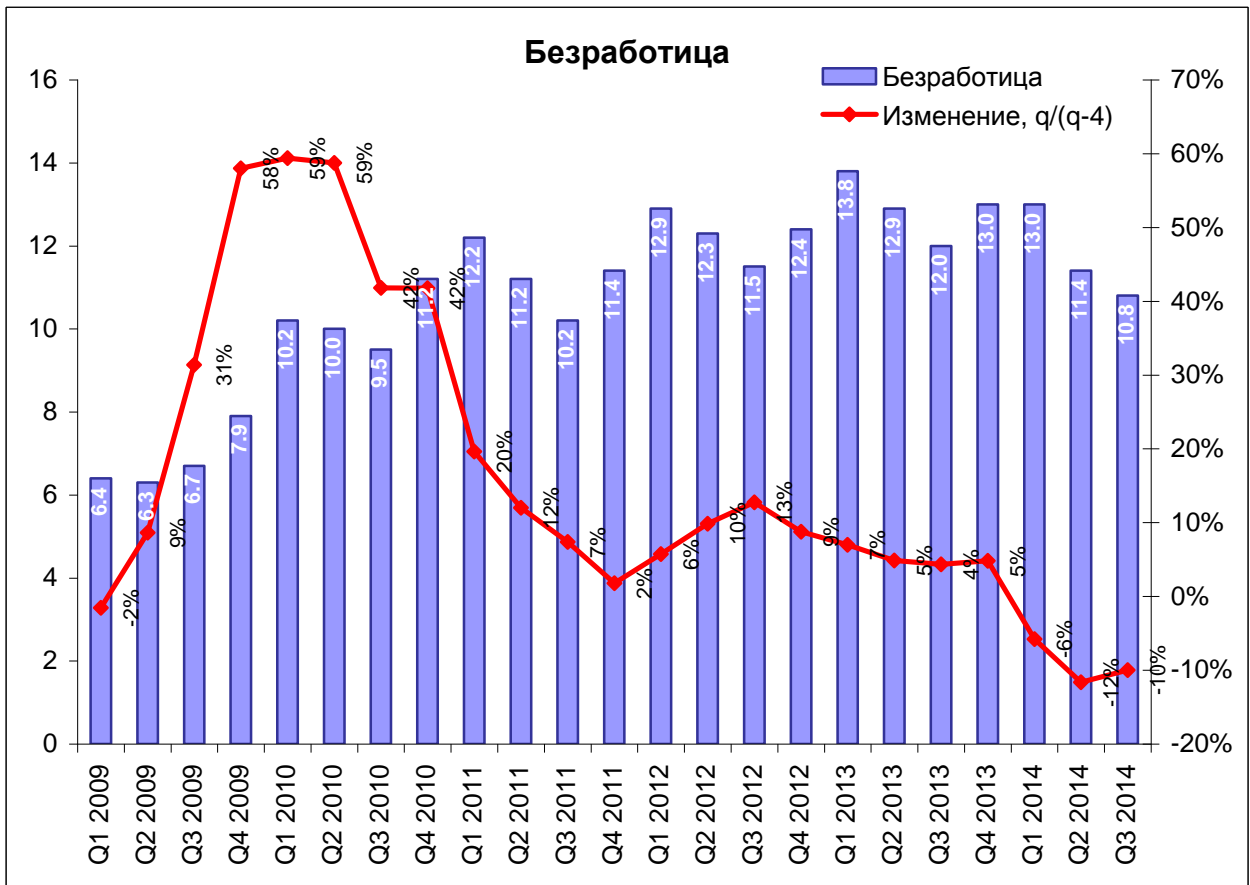
По предварителни данни на НСИ през третото тримесечие на 2014 г. брутната добавена стойност е 16 288 млн.лв.

Източник: НСИ (*предварителни данни)



През декември 2014 г. индексът на потребителските цени е 0.9% по-нисък спрямо същия месец на предходната година.

Източник: НСИ



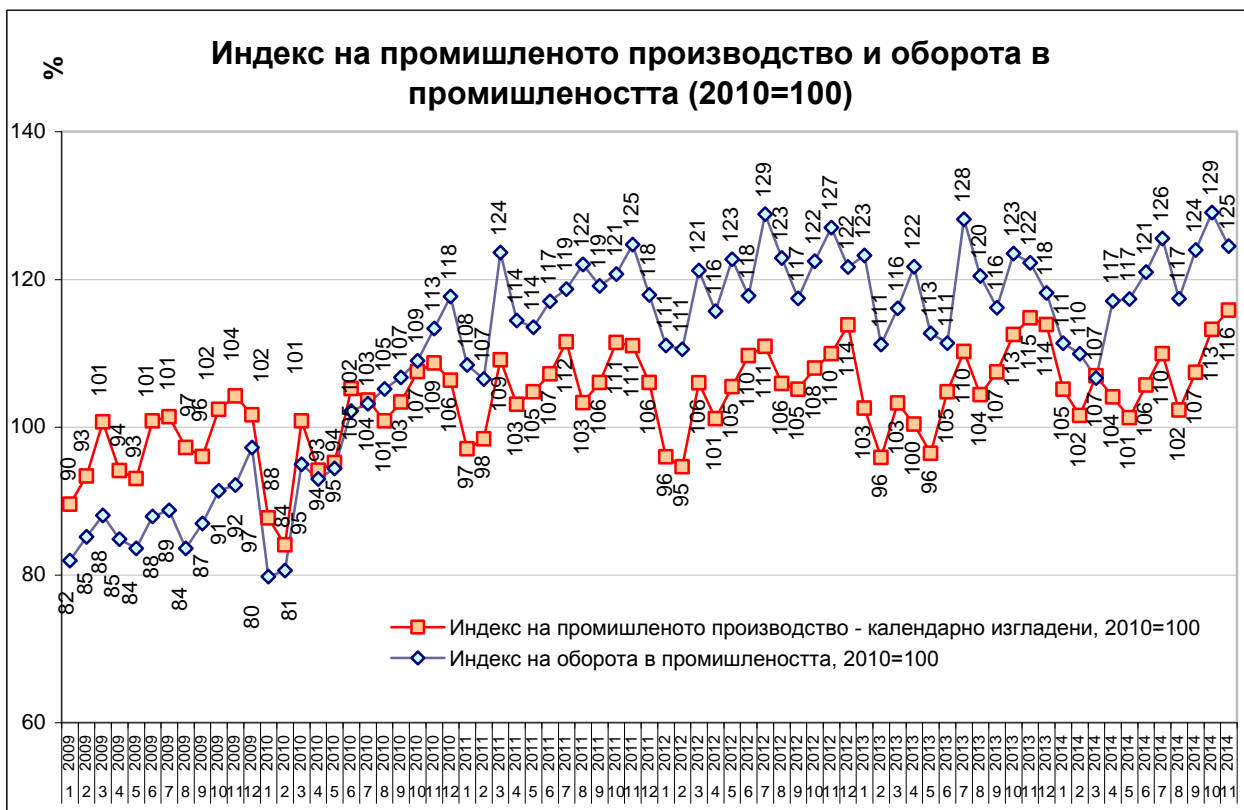
Равнището на безработицата през третото тримесечие на 2014 г. възлиза на 10.8% и намалява с 10% спрямо съответното тримесечие на предходната година.

Източник: НСИ



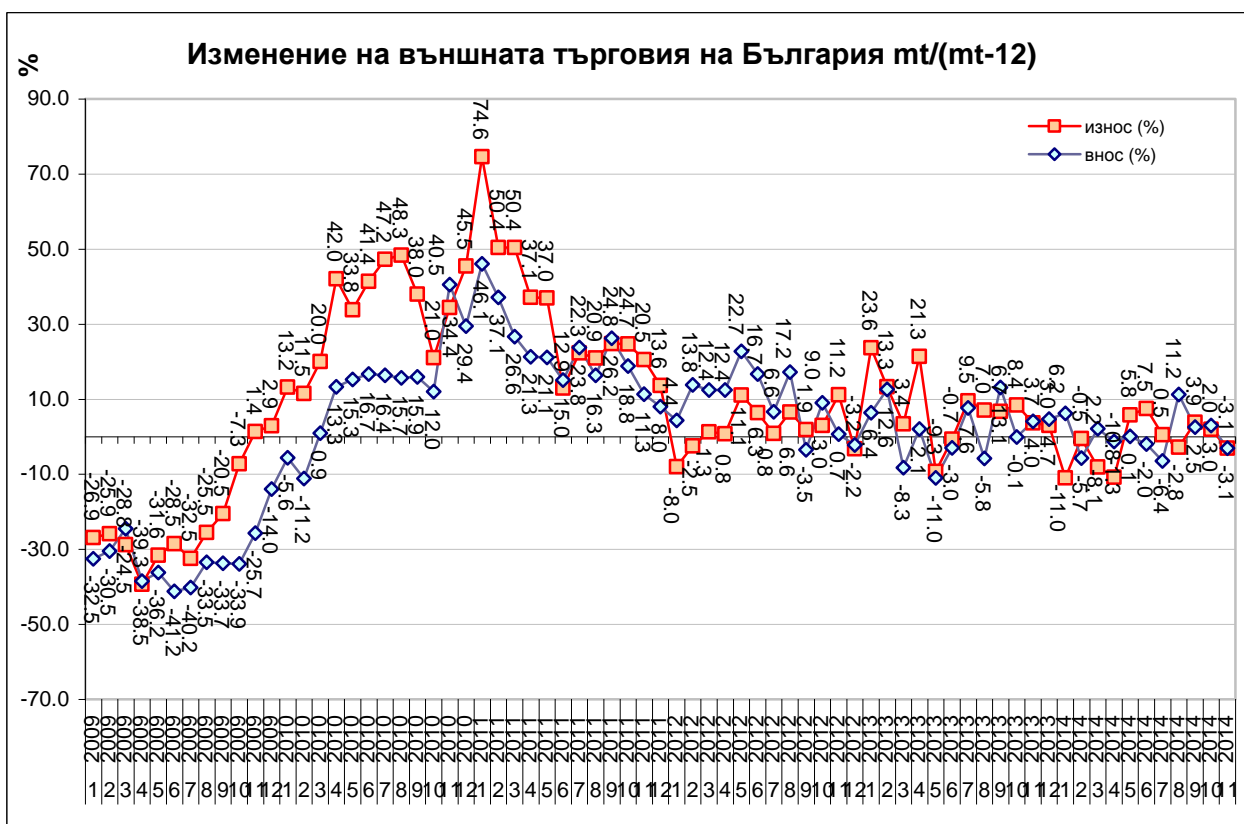
По данни на БНБ през 2012 г. в страната са постъпили чуждестранни инвестиции на стойност 1 142 млн. евро., а през 2013 г. 1 275 млн. евро.

Източник: БНБ



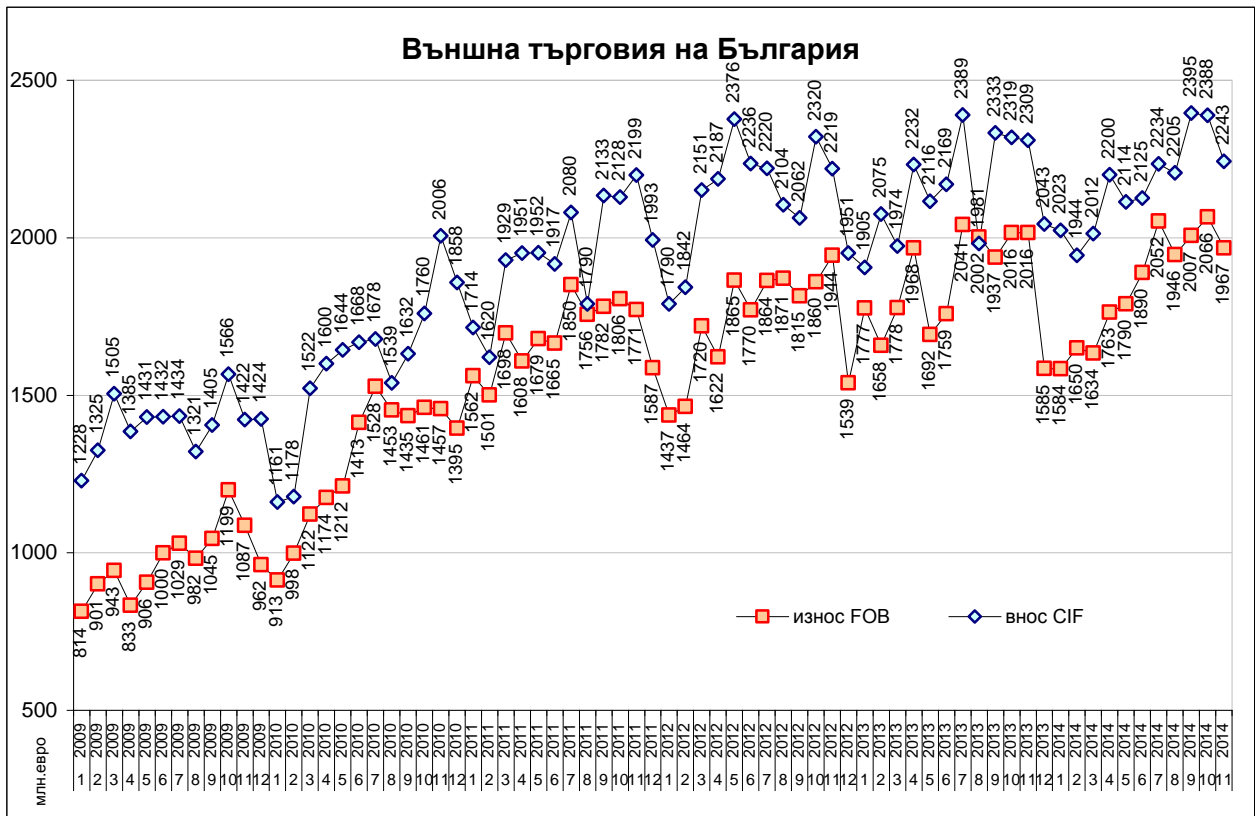
През ноември 2014 г. индексът на промишленото производство е 116% при база 2010 г., а индексът на оборота в промишлеността 125% при база 2010 г.

Източник: НСИ



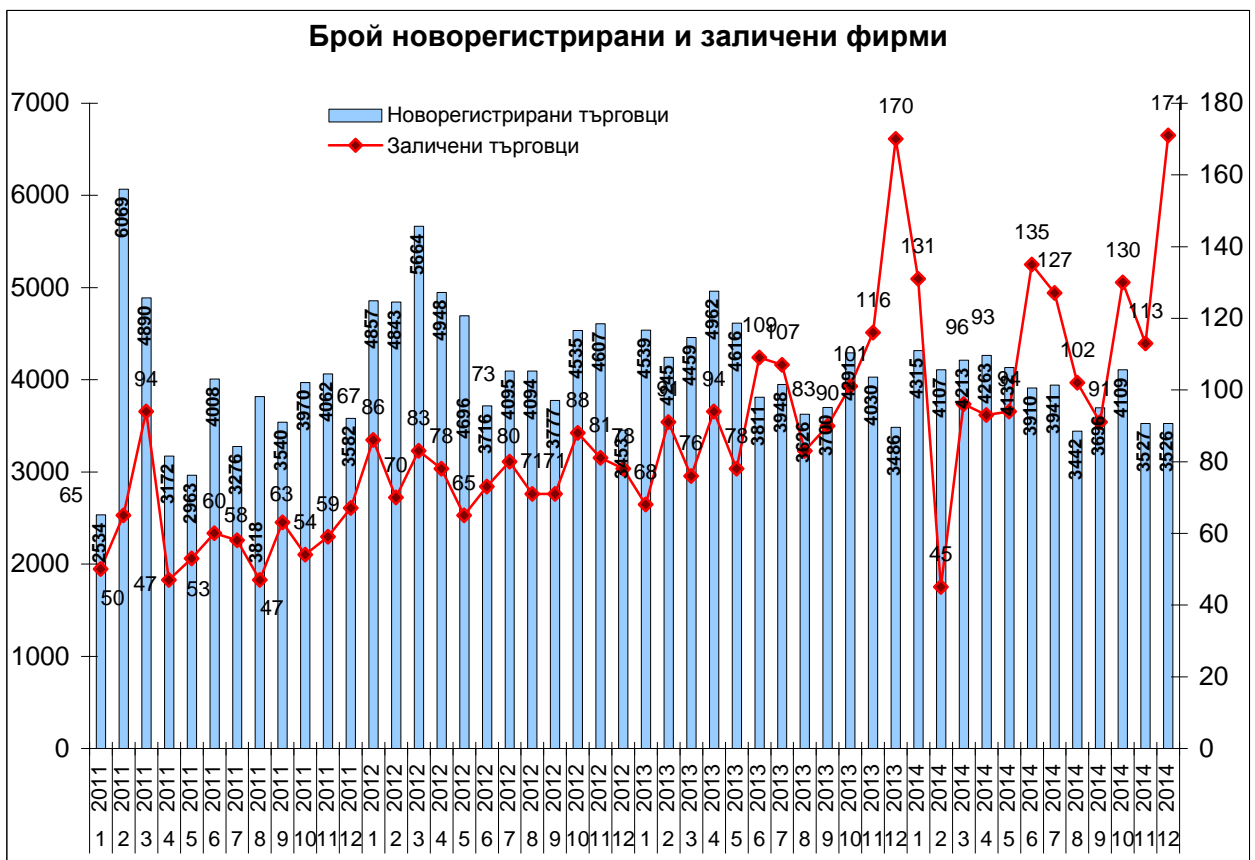
През ноември 2014 г. износът и вносет се увеличават с по 3.1% на годишна база.

Източник: НСИ



През ноември 2014 г. износът възлиза на 1.97 млрд.евро, а вносът на 2.24 млрд.евро.

Източник: НСИ



През декември 2014 г. са регистрирани 3526 нови фирми, а са заличени 171.

Източник: Агенция по вписванията

Основни макроикономически индикатори

| | Мерна единица | 2010 | 2011 | 2012 | 2013 | 2104 | |
|--|-------------------|----------|----------|----------|----------|------|----------|
| Реален сектор | | | | | | | |
| Брутен вътрешен продукт | | | | | | | |
| Брутен вътрешен продукт | млн. лв. | 71 904 | 78 434 | 80 044 | 80 282 | I-IX | 59 472 |
| Брутен вътрешен продукт | %, YoY | 0.7 | 2.0 | 0.5 | 1.1 | Q3 | 1.9 |
| Крайно потребление | млн. лв. | 57 215 | 60 540 | 64 520 | 63 470 | I-IX | 46 253 |
| Бруто капиталобразуване | млн. лв. | 16 697 | 16 774 | 17 804 | 17 278 | I-IX | 12 643 |
| Износ на стоки и услуги | млн. лв. | 39 648 | 50 268 | 51 710 | 54 907 | I-IX | 41 975 |
| Внос на стоки и услуги | млн. лв. | 41 657 | 49 149 | 53 990 | 55 372 | I-IX | 41 397 |
| Инфлация | | | | | | | |
| Изменение спрямо предходен период, % | % | 4.5 | 2.8 | 4.2 | - 1.6 | XII | 0.0 |
| Средногодишно изменение, % | % | 2.4 | 4.2 | 3.0 | 0.9 | XII | -1.4 |
| Безработица | | | | | | | |
| В края на периода (по данни на АЗ) | % | 9.2 | 10.4 | 11.4 | 11.8 | XII | 10.7 |
| Промисленост | | | | | | | |
| Индекс на пром. пр-во в края на периода | % (2010 = 100) | 107 | 107 | 114 | 113 | XI | 116 |
| Индекс на пром. оборот в края на периода | % (2010 = 100) | 118 | 118 | 122 | 118 | XI | 125 |
| Външен сектор | | | | | | | |
| Платежен баланс | | | | | | | |
| Текуща сметка | млн. евро | - 533.1 | 33.2 | - 458.0 | 848.2 | XI | 371.1 |
| Търговско салдо | млн. евро | -2 763.7 | -2 156.1 | -3 460.3 | -2 430.0 | I-XI | -2 492.3 |
| Износ f.o.b. | млн. евро | 15 561.2 | 20 264.3 | 20 770.2 | 22 271.4 | I-XI | 20 349.2 |
| Внос f.o.b. | млн. евро | 18 324.8 | 22 420.4 | 24 230.4 | 24 701.4 | I-XI | 22 841.5 |
| Преки чуждестранни инвестиции | млн. евро | 1 151.2 | 1 330.2 | 1 141.7 | 1 275.1 | I-XI | 1 224.2 |
| Текуща сметка | % от БВП | - 1.5 | 0.1 | - 1.1 | 2.1 | I-XI | 0.9 |
| Търговско салдо | % от БВП | - 7.5 | - 5.4 | - 8.5 | - 5.9 | I-XI | - 6.2 |
| Преки чуждестранни инвестиции | % от БВП | 3.1 | 3.3 | 2.8 | 3.1 | I-XI | 3.0 |
| Фискален сектор | | | | | | | |
| Бюджет | | | | | | | |
| Бюджетен дефицит(-)/излишък(+) | млн. лв. | -2 328.0 | -1 589.7 | - 405.1 | - 989.1 | Q3 | 29.7 |
| Бюджетен дефицит(-)/излишък(+) | % от БВП | - 3.2 | - 2.0 | - 0.5 | - 1.2 | Q3 | 0.0 |
| Държавен и държавно гарантиран дълг | | | | | | | |
| Държавен дълг (Маастрихтски дълг) | млн. лв. | 9 991.6 | 11 453.4 | 12 290.7 | 14 731.1 | Q3 | 19 339.5 |
| Държавен дълг (Маастрихтски дълг) | % от БВП | 16.2 | 16.3 | 18.4 | 18.3 | Q3 | 24.6 |

Източник: БНБ, НСИ

30.01.2015
Дирекция „Икономически политики за насърчаване“