



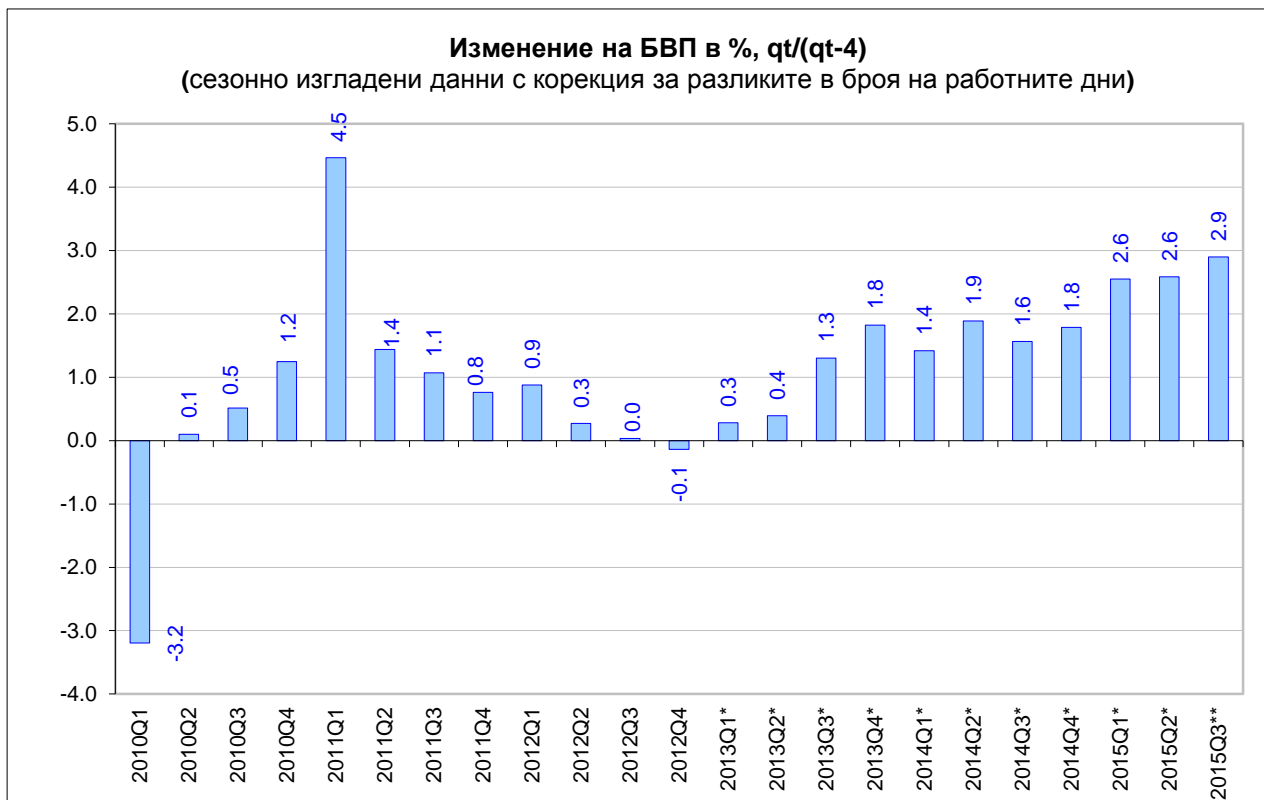
РЕПУБЛИКА БЪЛГАРИЯ  
Министерство на икономиката

*София, ул. „Славянска” №8  
[www.mi.government.bg](http://www.mi.government.bg)*

# *Макро* **БЮЛЕТИН**

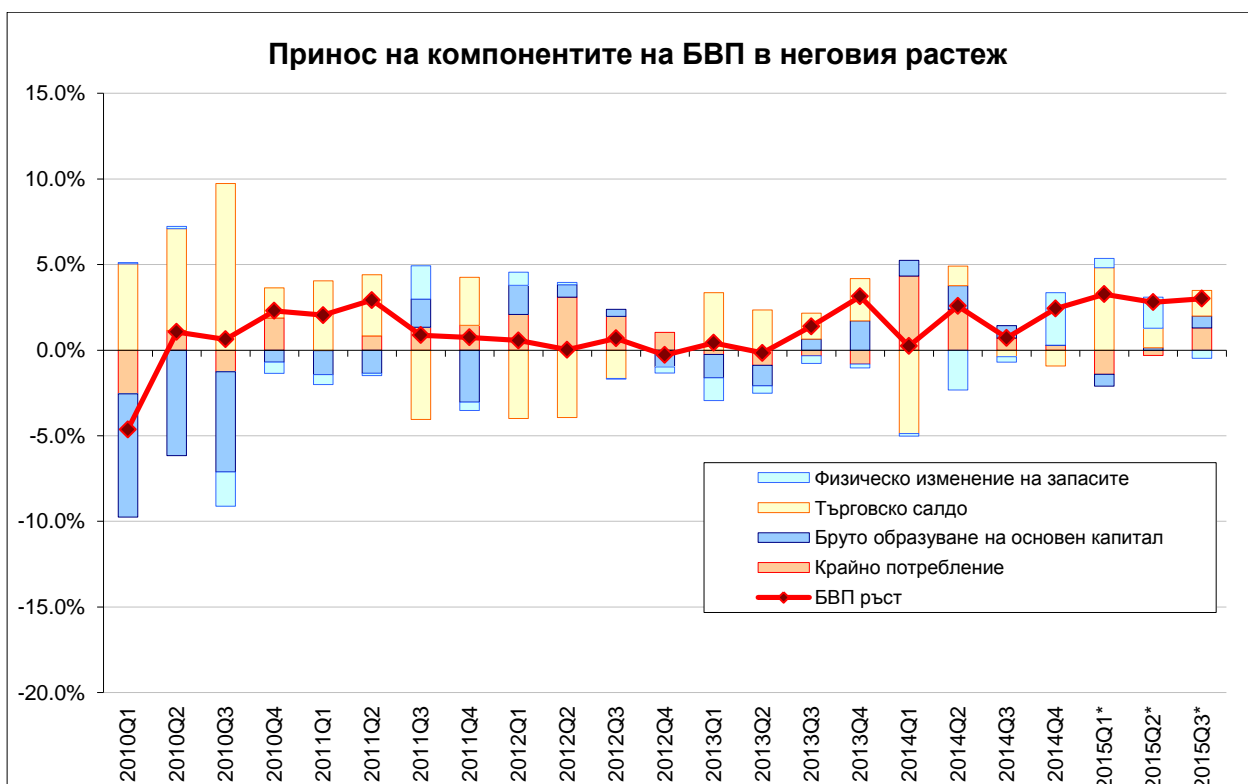
## **ОСНОВНИ МАКРОИКОНОМИЧЕСКИ ПОКАЗАТЕЛИ**

*Януари 2016*



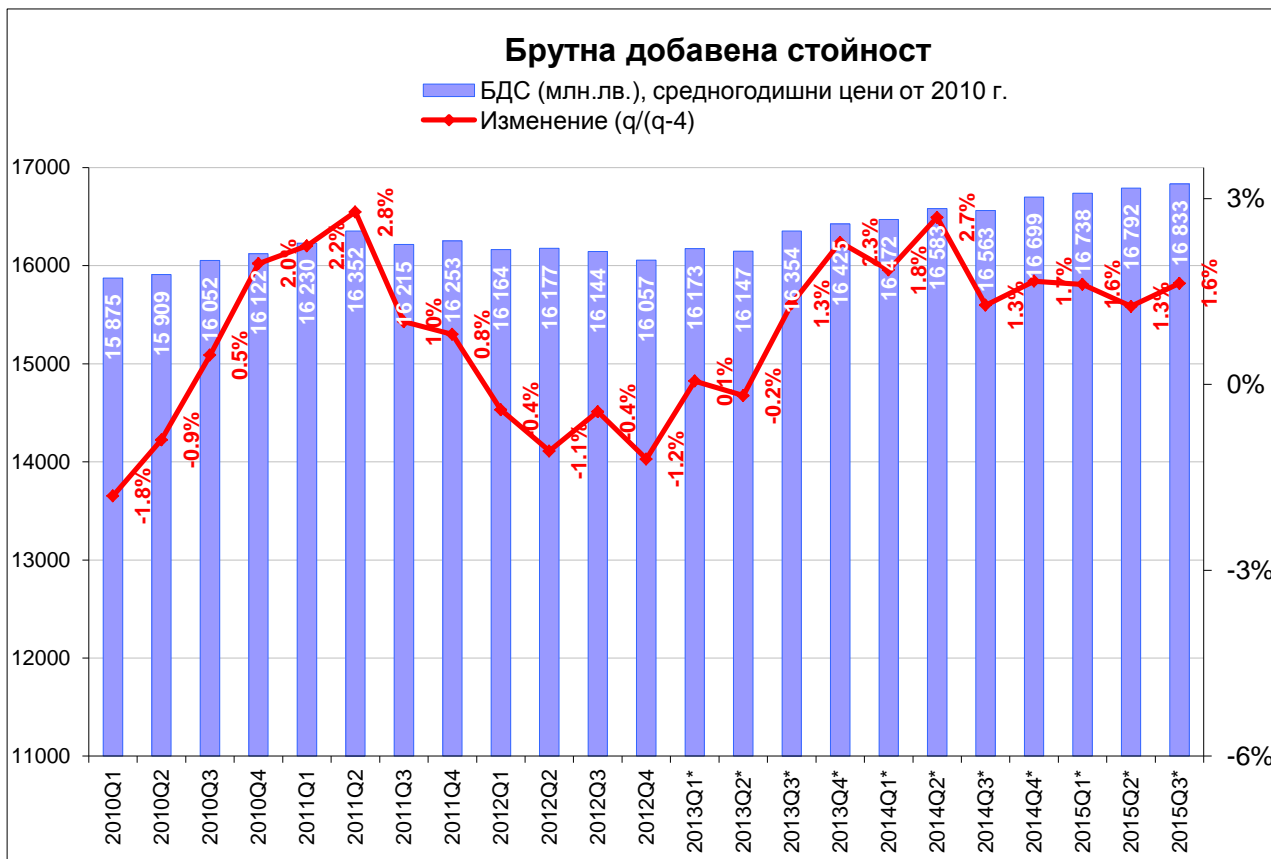
Според експресни оценки на НСИ, през третото тримесечие на 2015 г. БВП на България отбелязва ръст с 2.9% спрямо съответното тримесечие на предходната година.

Източник: НСИ (\*Предварителни данни)



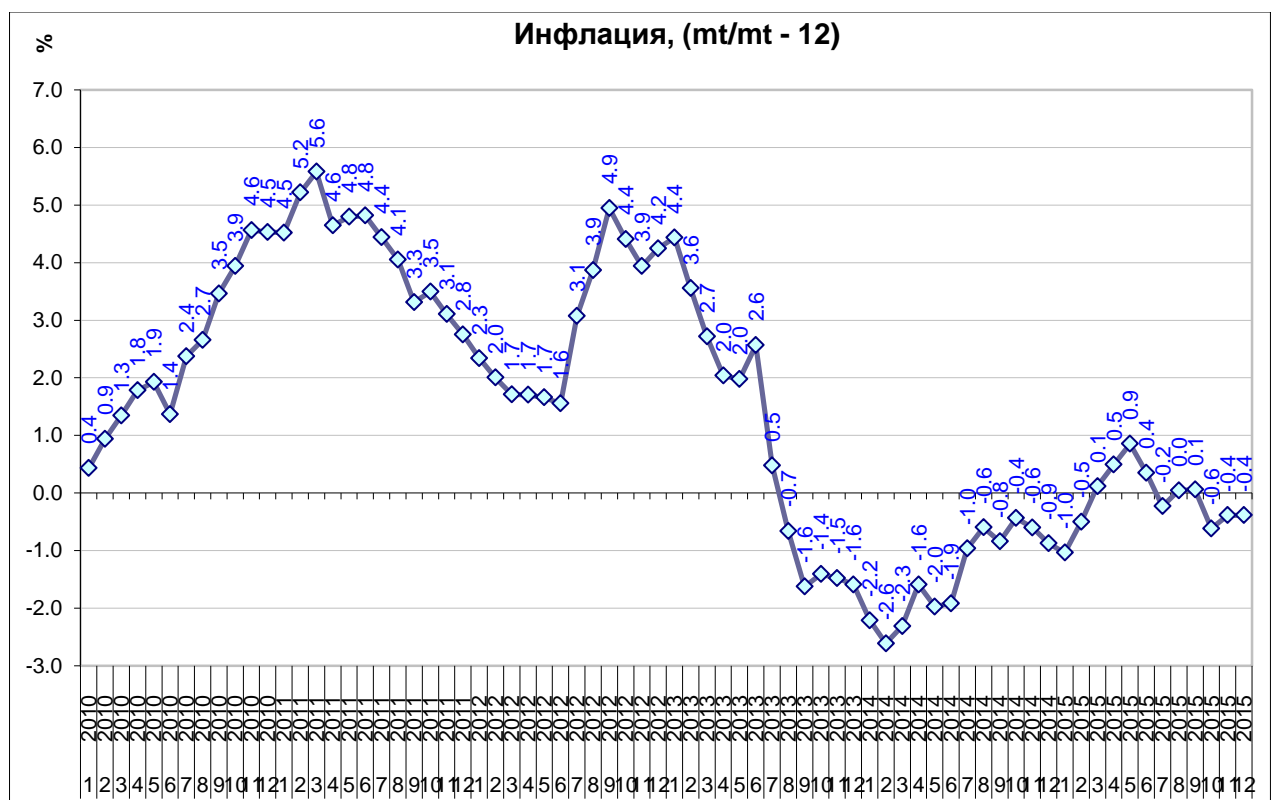
През 2010 г. бруто образуването на основен капитал бе основния фактор за намалението на БВП, докато търговското салдо действаше положително на промяната му. От 2011 г. насам, през повечето тримесечия се отбелязват положителни ръстове на БВП. Най-голяма роля за това имат крайното потребление и частично възстановяването на външната търговия.

Източник: НСИ (\*Предварителни данни)



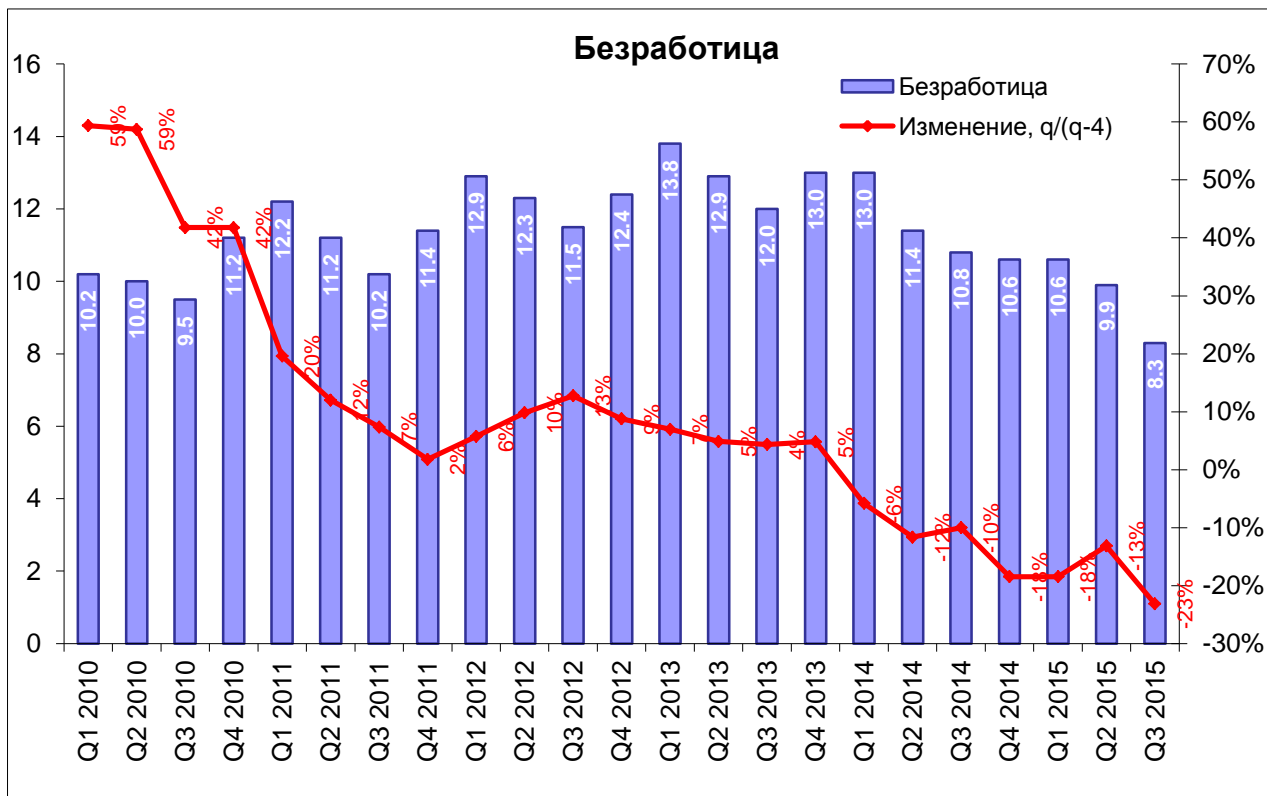
По предварителни данни на НСИ през третото тримесечие на 2015 г. брутната добавена стойност е 16 833 млн.лв.

Източник: НСИ (\*предварителни данни)



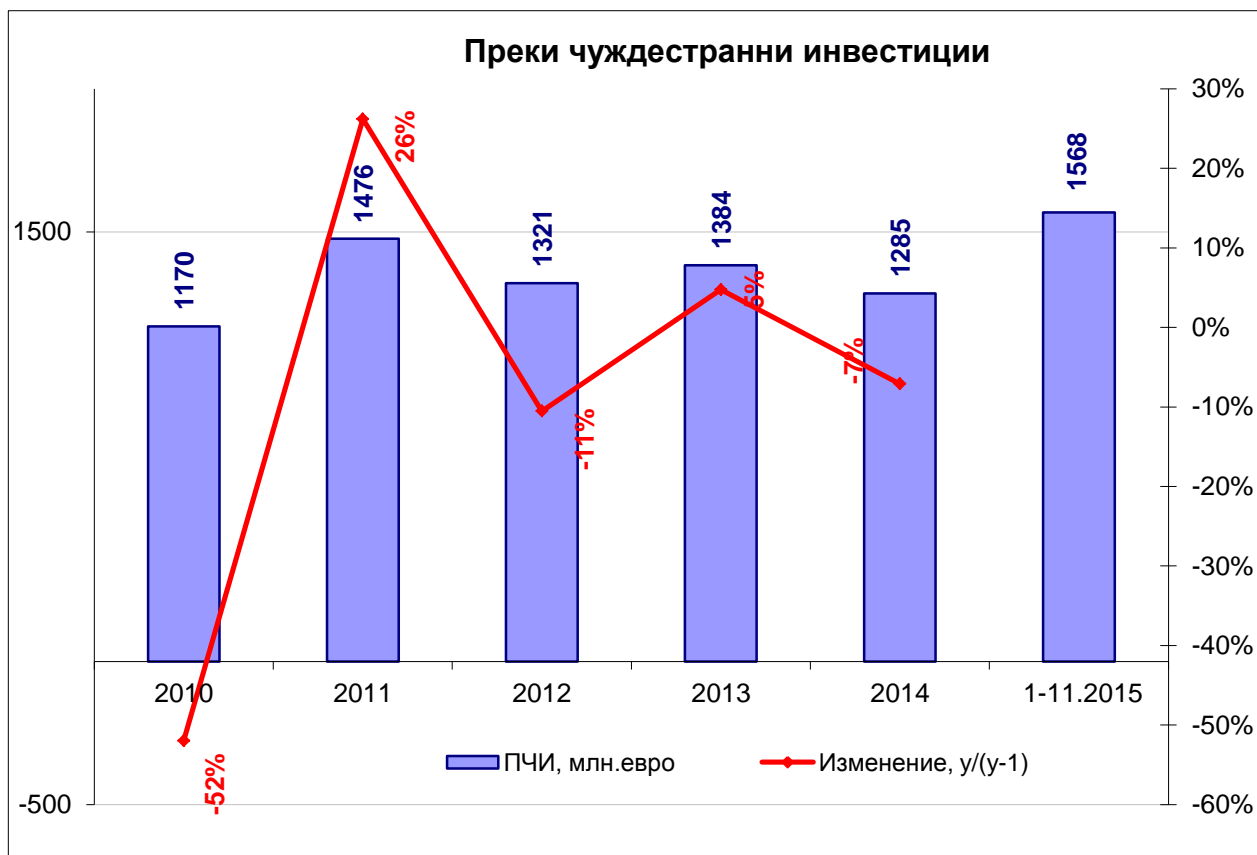
През декември 2015 г. индексът на потребителските цени е 0.4% по-нисък спрямо същия месец на предходната година.

Източник: НСИ



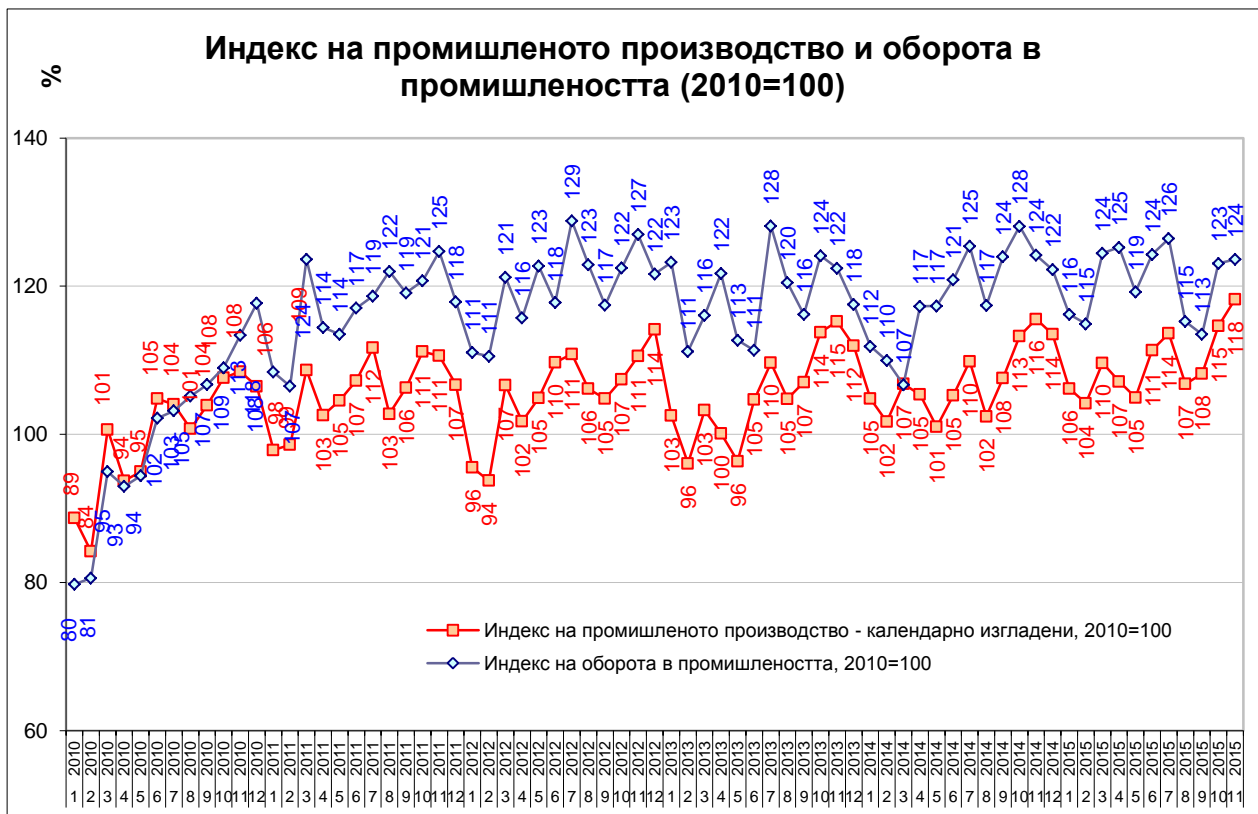
Равнището на безработицата през третото тримесечие на 2015 г. възлиза на 8.3% и намалява с 23% спрямо съответното тримесечие на предходната година.

Източник: НСИ



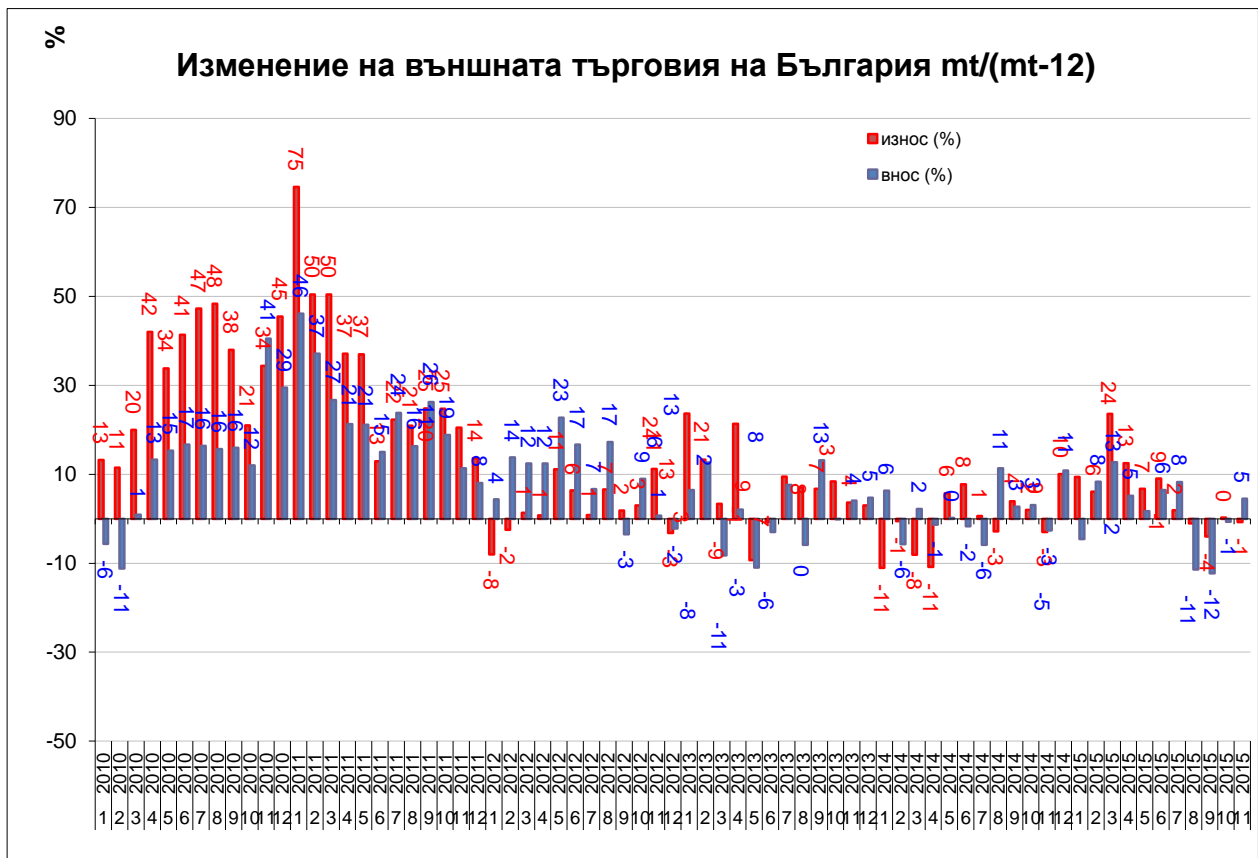
По данни на БНБ през 2014 г. в страната са постъпили чуждестранни инвестиции на стойност 1 285 млн. евро., а през периода януари-ноември 2015 г. е отчетен прилив на 1 568 млн.евро.

Източник: БНБ



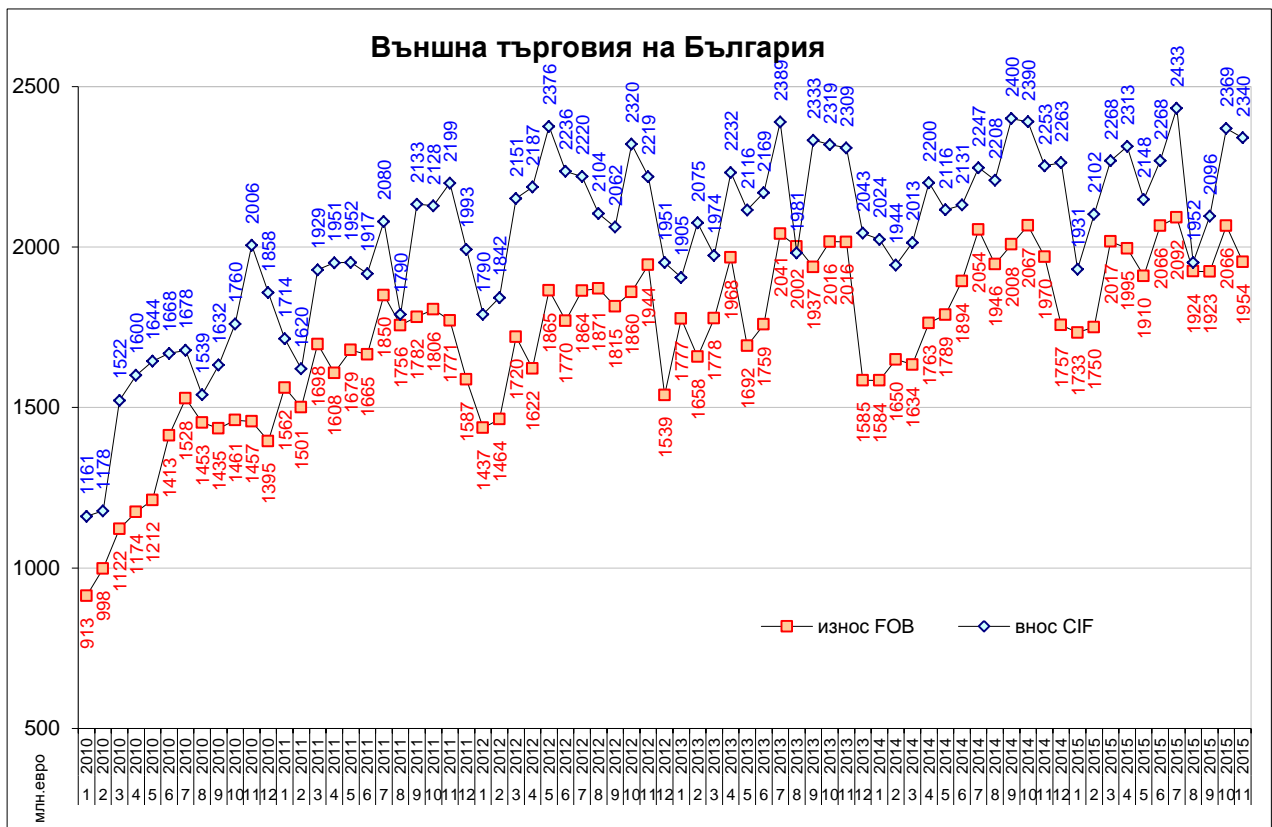
През ноември 2015 г. индексът на промишленото производство е 118% при база 2010 г., а индексът на оборота в промишлеността 124% при база 2010 г.

Източник: НСИ



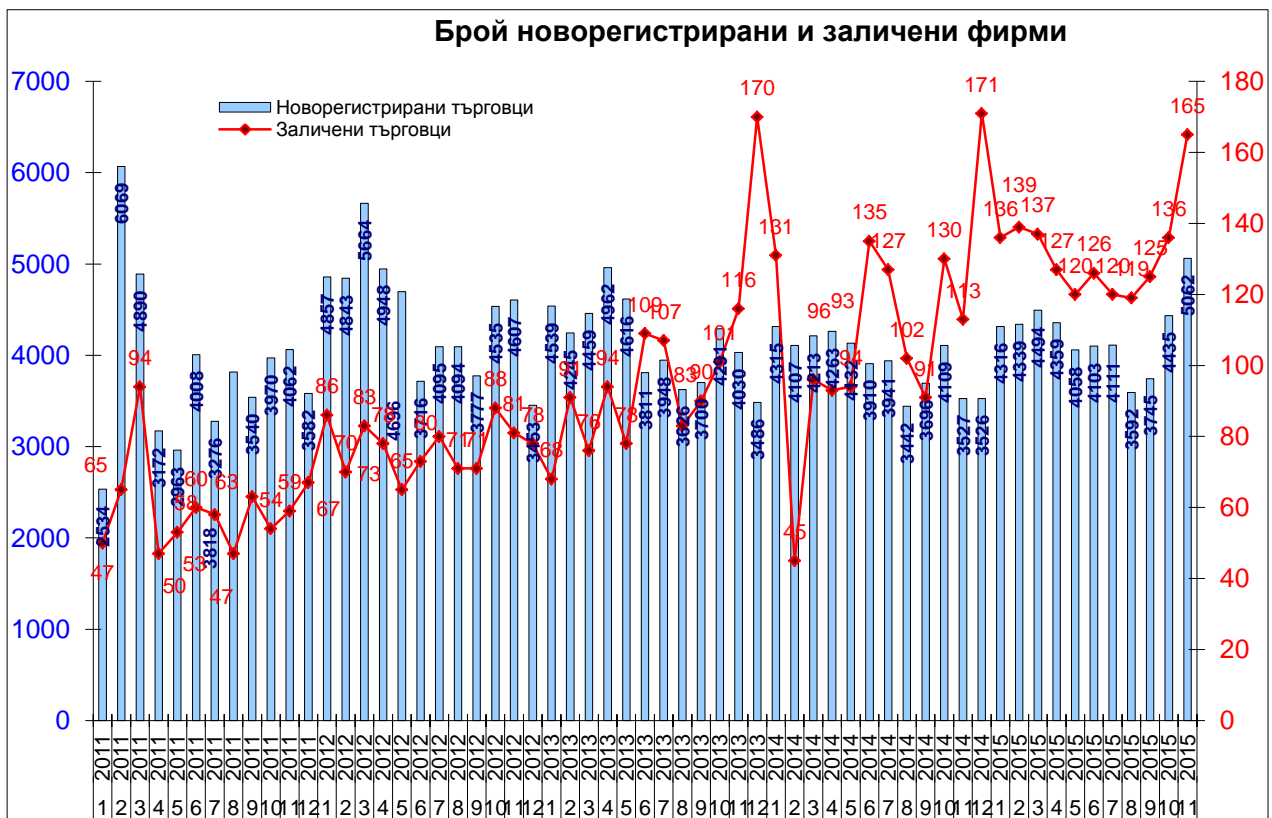
През ноември 2015 г. износът намалява с 1%, а вносът нараства с 5% на годишна база.

Източник: НСИ



През ноември 2015 г. износът възлиза на 1.95 млрд. евро, а вносет на 2.34 млрд. евро.

Източник: НСИ



През ноември 2015 г. са регистрирани 5062 нови фирми, а са заличени 165.

Източник: Агенция по вписванията

## Основни макроикономически индикатори

	Мерна единица	2010	2011	2012	2013	2014	2015	
<b>Реален сектор</b>								
<b>Брутен вътрешен продукт</b>								
Брутен вътрешен продукт	млн. лв.	73 780	80 100	81 544	81 971	83 612	I-IX	62 673
Брутен вътрешен продукт	%, YoY	0.1	1.6	0.2	1.3	1.5	Q3	3.0
Крайно потребление	млн. лв.	58 917	61 995	65 822	64 902	66 413	I-IX	47 860
Бруто капиталообразуване	млн. лв.	16 872	17 339	18 001	17 534	17 928	I-IX	12 648
Износ на стоки и услуги	млн. лв.	39 648	49 914	51 710	54 907	54 441	I-IX	43 655
Внос на стоки и услуги	млн. лв.	41 657	49 149	53 990	55 372	55 170	I-IX	41 489
<b>Инфлация</b>								
Изменение спрямо предходен период, %	%	4.5	2.8	4.2	- 1.6	- 0.9	XI	0.7
Средногодишно изменение, %	%	2.4	4.2	3.0	0.9	- 1.4	XI	-0.8
<b>Безработица</b>								
В края на периода (по данни на АЗ)	%	9.2	10.4	11.4	11.8	10.7	XI	9.9
<b>Промишленост</b>								
Индекс на пром. пр-во в края на периода	% (2010 = 100)	106.5	106.7	114.2	112.0	113.5	XI	118.2
Индекс на пром. оборот в края на периода	% (2010 = 100)	117.7	117.9	121.7	117.5	122.2	XI	123.6
<b>Външен сектор</b>								
<b>Платежен баланс</b>								
Текуща сметка	млн. евро	- 330.2	375.1	- 108.4	765.2	495.2	XI	768.7
Търговско салдо	млн. евро	-3 532.7	-2 648.0	-3 947.2	-2 890.7	-2 734.6	XI	-1 640.5
Износ f.o.b.	млн. евро	14 180.6	19 055.7	19 667.6	21 208.0	21 016.5	XI	20 434.1
Внос f.o.b.	млн. евро	17 713.3	21 703.7	23 614.8	24 098.7	23 751.2	XI	22 074.6
Преки чуждестранни инвестиции	млн. евро	1 169.7	1 476.3	1 320.9	1 383.7	1 285.4	XI	1 568.3
Текуща сметка	% от БВП	- 0.9	0.9	- 0.3	1.9	1.2	XI	1.7
Търговско салдо	% от БВП	- 9.6	- 6.6	- 9.6	- 7.0	- 6.5	XI	- 3.7
Преки чуждестранни инвестиции	% от БВП	3.2	3.7	3.2	3.4	3.1	XI	3.5
<b>Фискален сектор</b>								
<b>Бюджет</b>								
Бюджетен дефицит(-)/излишък(+)	млн. лв.	-2 328.0	-1 589.7	- 508.4	- 640.1	-4 826.1	Q3	130.6
Бюджетен дефицит(-)/излишък(+)	% от БВП	- 3.2	- 2.0	- 0.6	- 0.8	- 5.8	Q3	0.2
<b>Държавен и държавно гарантиран дълг</b>								
Държавен дълг (Маастрихтски дълг)	млн. лв.	11 453.4	12 290.7	14 388.0	14 731.1	22 560.1	Q3	23 115.2
Държавен дълг (Маастрихтски дълг)	% от БВП	15.5	15.3	17.6	18.0	27.0	Q3	26.7

Източник: БНБ, НСИ

31.01.2016  
Дирекция „Икономически политики за насърчаване”