



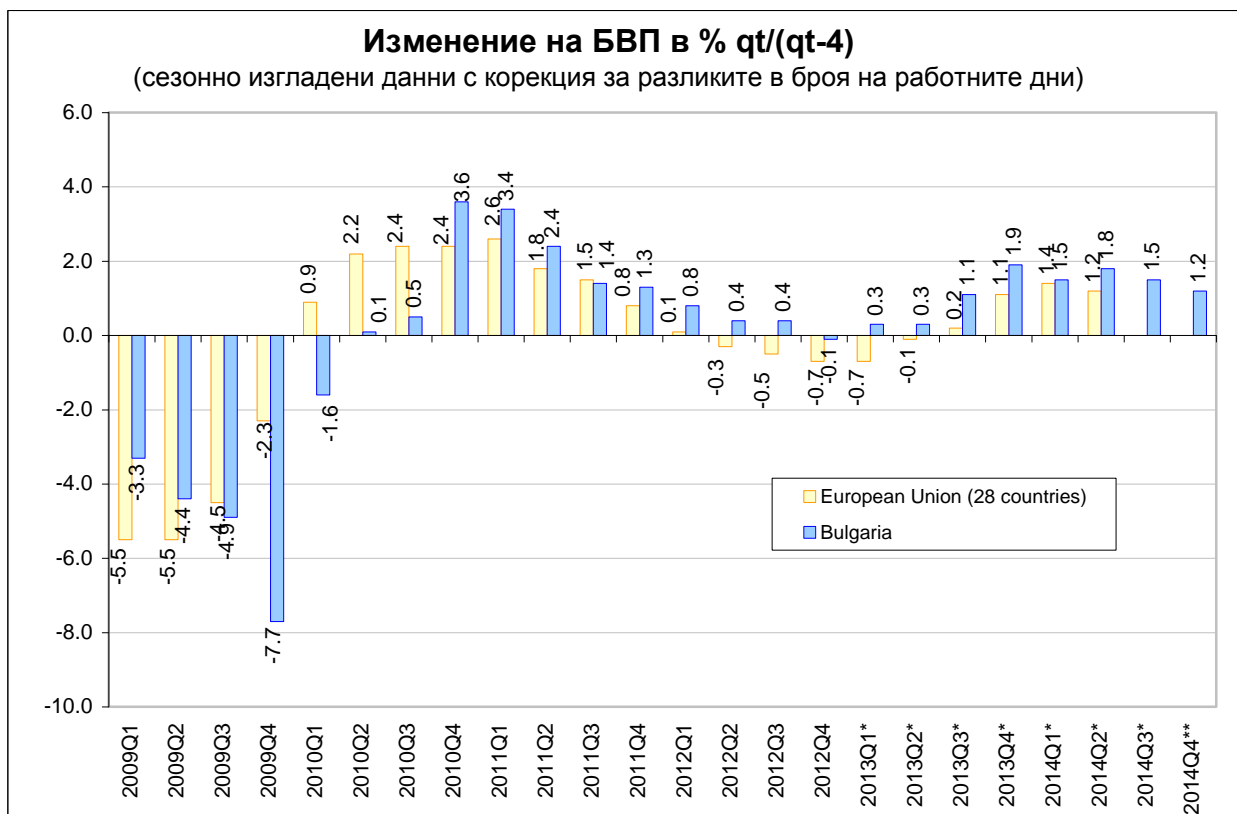
РЕПУБЛИКА БЪЛГАРИЯ
Министерство на икономиката

*София, ул. „Славянска” №8
www.mee.government.bg*

Макро **БЮЛЕТИН**

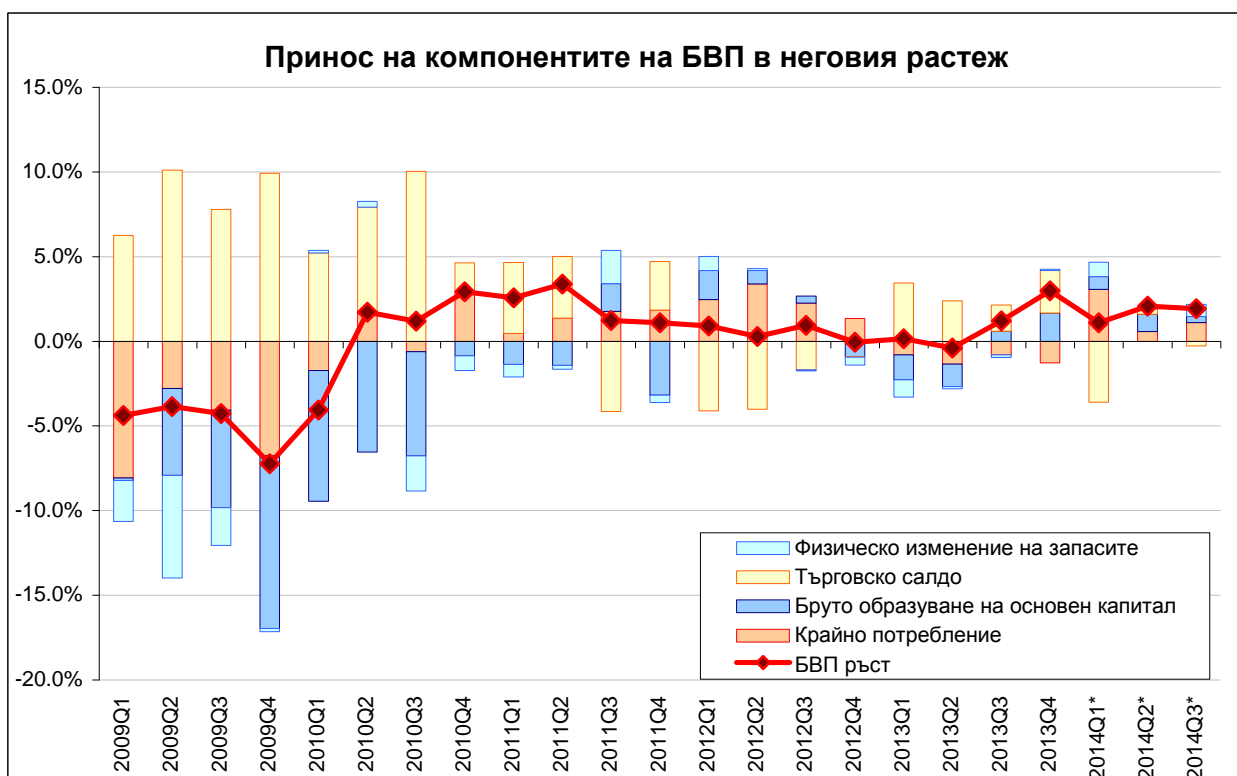
ОСНОВНИ МАКРОИКОНОМИЧЕСКИ ПОКАЗАТЕЛИ

Февруари 2015



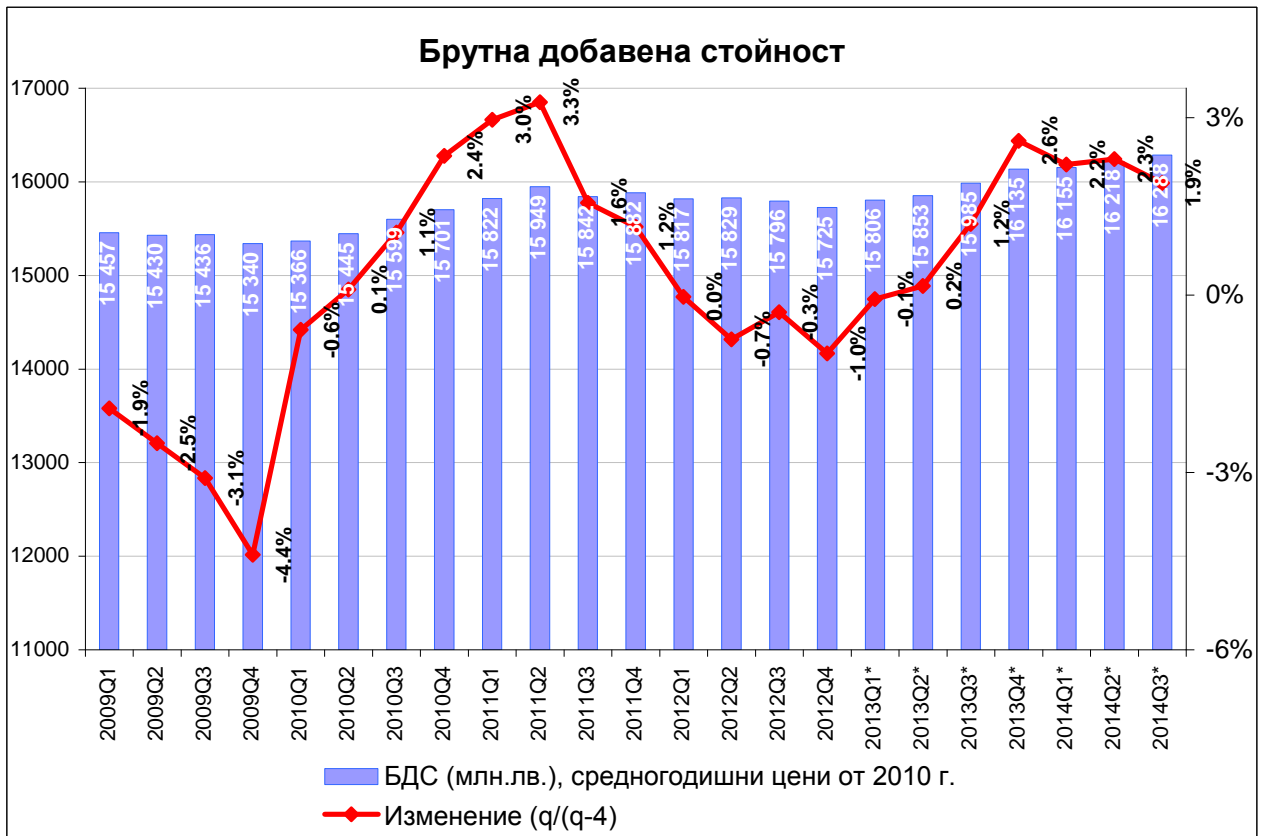
По експресни оценки на НСИ, през четвъртото тримесечие на 2014 г. БВП на България отбелязва ръст с 1.2% спрямо съответното тримесечие на предходната година.

Източник: ЕВРОСТАТ, НСИ (*Предварителни данни; **Експресни оценки)



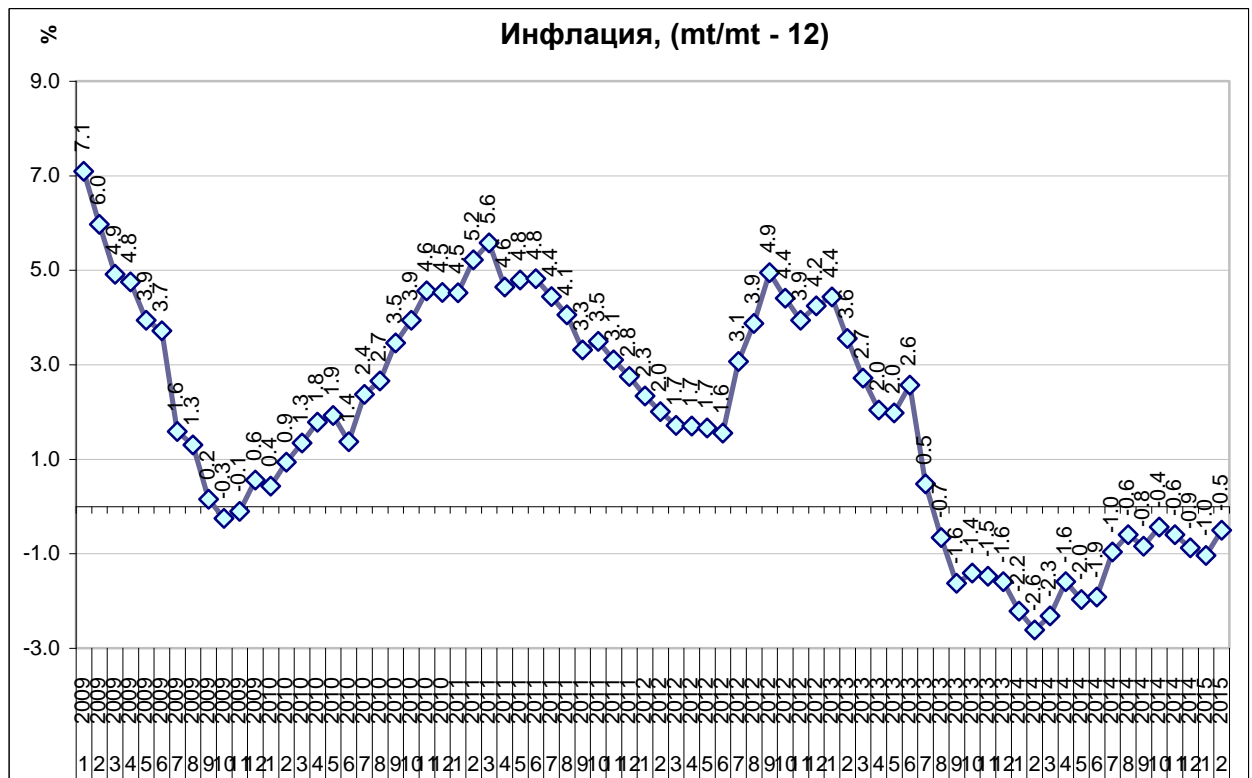
В периода 2009 – 2010 г. бруто образуването на основен капитал бе основния фактор за намалението на БВП, докато търговското салдо действаше положително на промяната му. От 2010 г. насам, през повечето тримесечия се отбелязват положителни ръстове на БВП, като най-голяма роля за това имат крайното потребление и физическото изменение на запасите, а в по-малка степен възстановяването на външната търговия.

Източник: НСИ



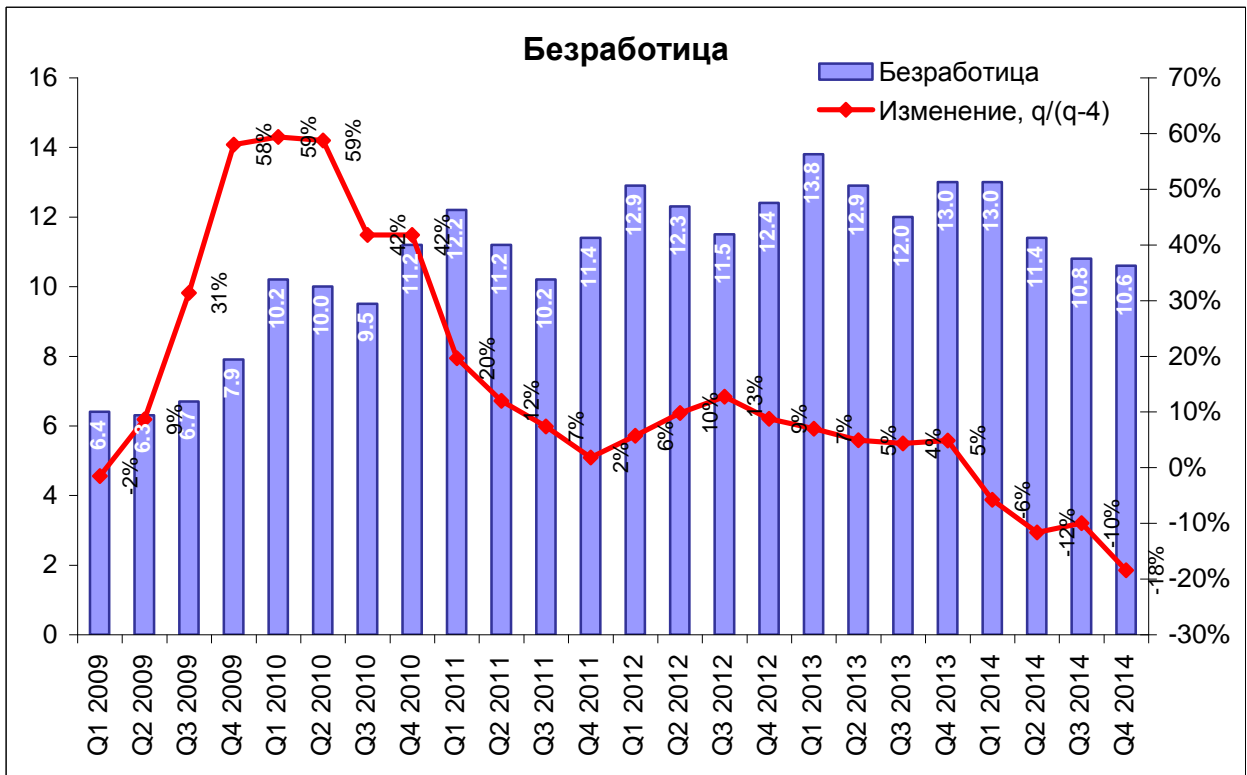
По предварителни данни на НСИ през третото тримесечие на 2014 г. брутната добавена стойност е 16 288 млн.лв.

Източник: НСИ (*предварителни данни)



През февруари 2015 г. индексът на потребителските цени е 0.5% по-нисък спрямо същия месец на предходната година.

Източник: НСИ



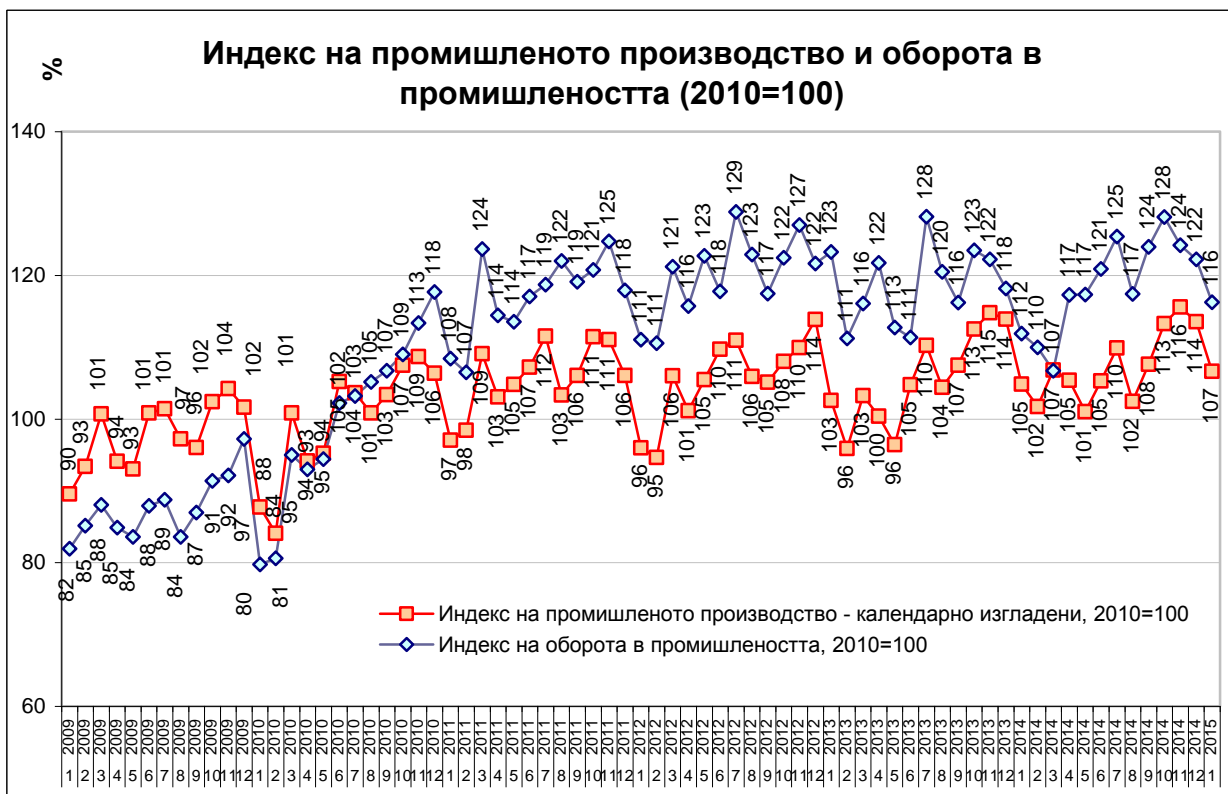
Равнището на безработицата през четвъртото тримесечие на 2014 г. възлиза на 10.6% и намалява с 18% спрямо съответното тримесечие на предходната година.

Източник: НСИ



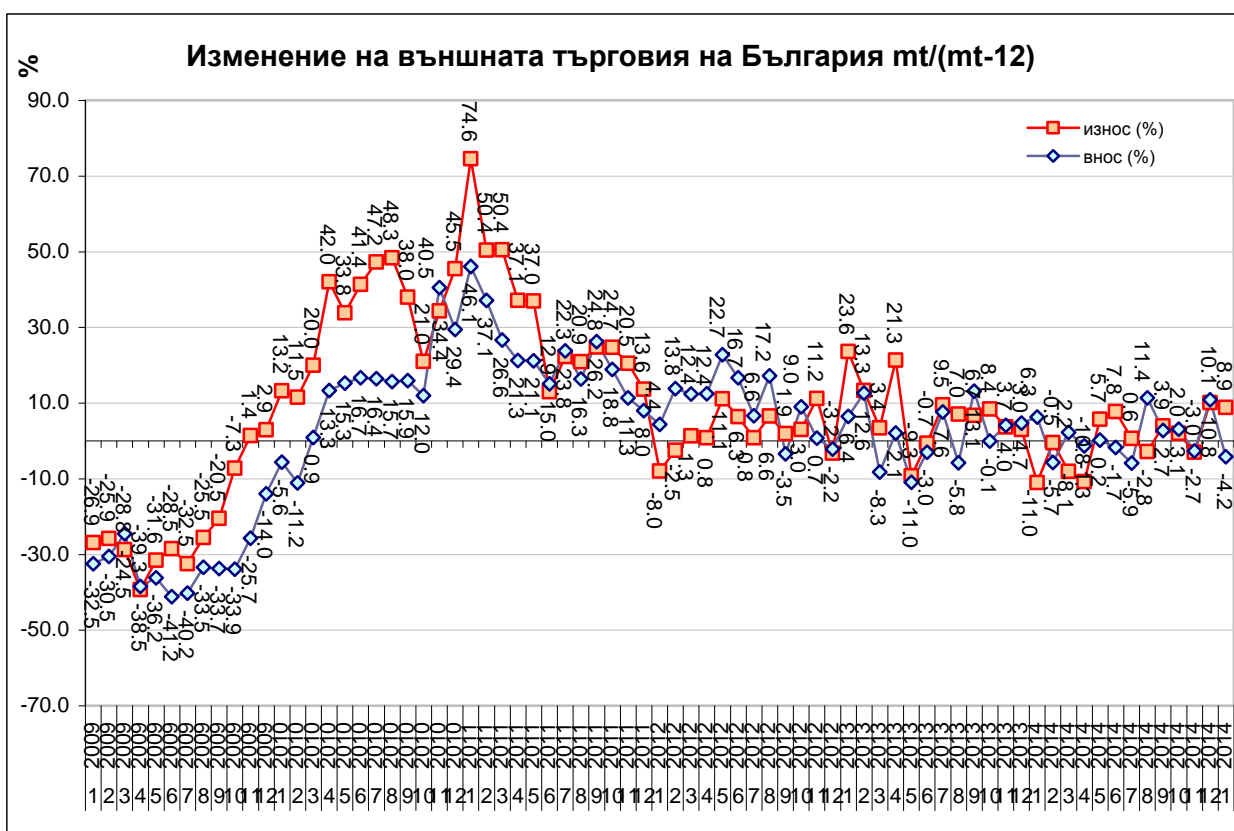
По данни на БНБ през 2013 г. в страната са постъпили чуждестранни инвестиции на стойност 1 275 млн. евро., а през 2014 г. 1 182 млн.евро.

Източник: БНБ



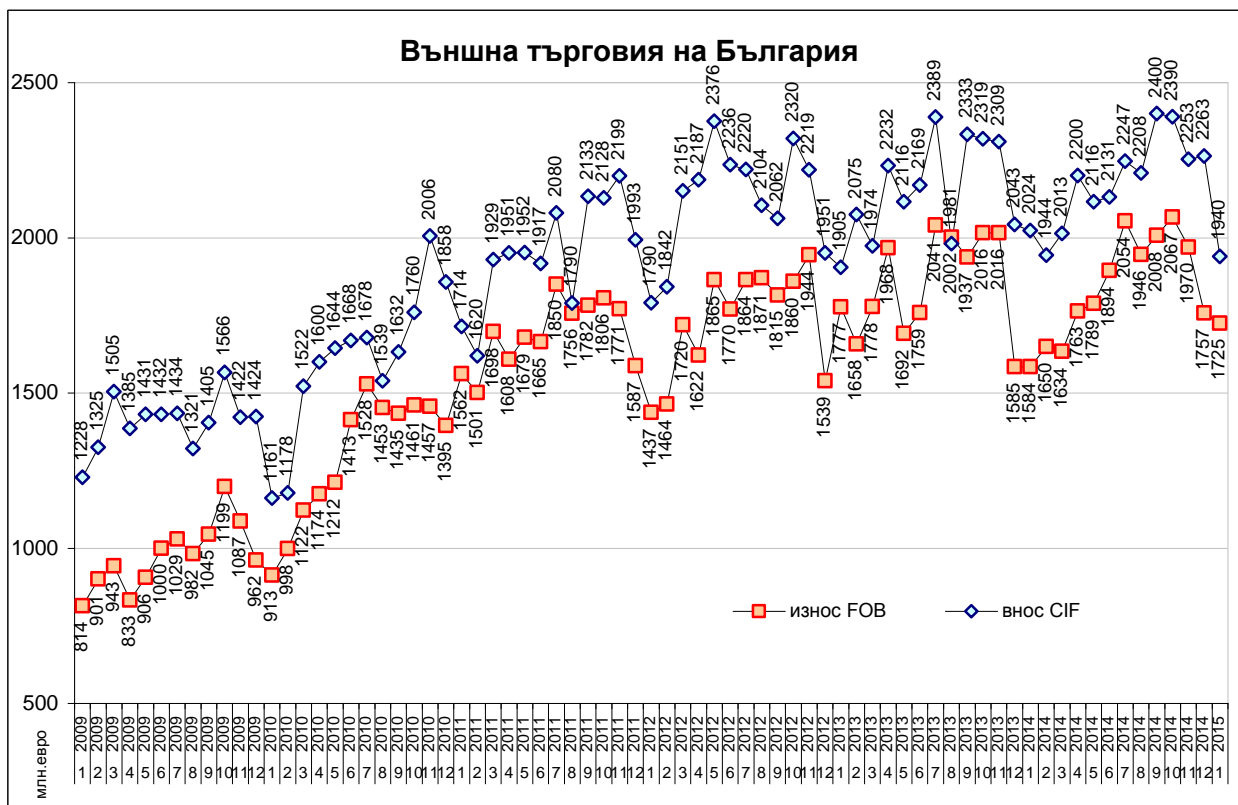
През януари 2015 г. индексът на промишленото производство е 107% при база 2010 г., а индексът на оборота в промишлеността 116% при база 2010 г.

Източник: НСИ



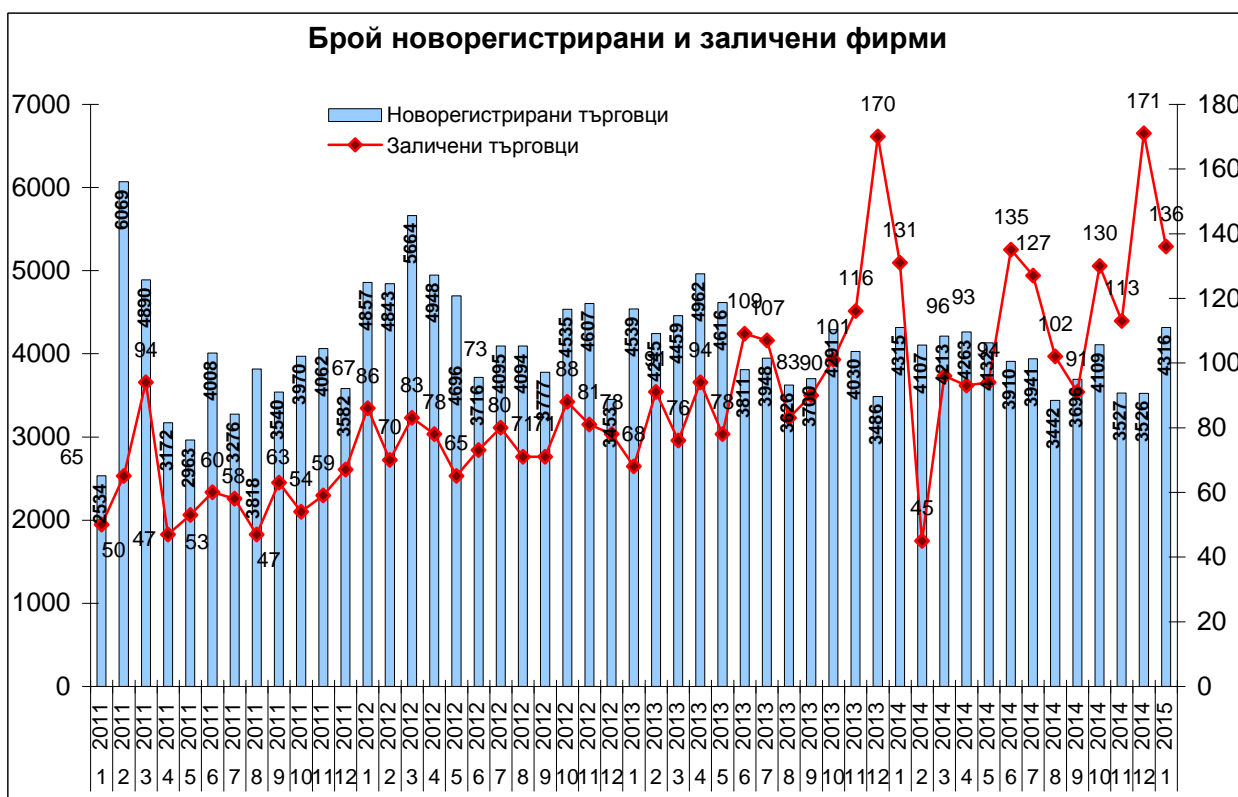
През януари 2014 г. износът се увеличава с 8.9%, а вносът намалява с 4.2% на годишна база.

Източник: НСИ



През януари 2015 г. износът възлиза на 1.73 млрд.евро, а вносет на 1.94 млрд.евро.

Източник: НСИ



През януари 2014 г. са регистрирани 4316 нови фирми, а са заличени 136.

Източник: Агенция по вписванията

Основни макроикономически индикатори

	Мерна единица	2010	2011	2012	2013	2104	2015	
Реален сектор								
Брутен вътрешен продукт								
Брутен вътрешен продукт	млн. лв.	71 904	78 434	80 044	80 282	82 164		
Брутен вътрешен продукт	%, YoY	0.7	2.0	0.5	1.1	1.7		
Крайно потребление	млн. лв.	57 215	60 540	64 520	63 470	65 042		
Бруто капиталобразуване	млн. лв.	16 697	16 774	17 804	17 278	17 707		
Износ на стоки и услуги	млн. лв.	39 648	50 268	51 710	54 907	55 791		
Внос на стоки и услуги	млн. лв.	41 657	49 149	53 990	55 372	56 376		
Инфлация								
Изменение спрямо предходен период, %	%	4.5	2.8	4.2	- 1.6	- 0.9	II	0.2
Средногодишно изменение, %	%	2.4	4.2	3.0	0.9	- 1.4	II	-1.1
Безработица								
В края на периода (по данни на АЗ)	%	9.2	10.4	11.4	11.8	10.7	I	11.1
Промисленост								
Индекс на пром. пр-во в края на периода	% (2010 = 100)	106.5	106.7	114.2	112.0	113.5	I	106.6
Индекс на пром. оборот в края на периода	% (2010 = 100)	117.7	117.9	121.7	117.5	122.2	I	116.3
Външен сектор								
Платежен баланс								
Текуща сметка	млн. евро	- 533.1	33.2	- 458.0	848.2	18.8		
Търговско салдо	млн. евро	-2 763.7	-2 156.1	-3 460.3	-2 430.0	-2 902.4		
Износ f.o.b.	млн. евро	15 561.2	20 264.3	20 770.2	22 271.4	22 106.3		
Внос f.o.b.	млн. евро	18 324.8	22 420.4	24 230.4	24 701.4	25 008.7		
Преки чуждестранни инвестиции	млн. евро	1 151.2	1 330.2	1 141.7	1 275.1	1 181.6		
Текуща сметка	% от БВП	- 1.5	0.1	- 1.1	2.1	0.0		
Търговско салдо	% от БВП	- 7.5	- 5.4	- 8.5	- 5.9	- 6.9		
Преки чуждестранни инвестиции	% от БВП	3.1	3.3	2.8	3.1	2.8		
Фискален сектор								
Бюджет								
Бюджетен дефицит(-)/излишък(+)	млн. лв.	-2 328.0	-1 589.7	- 405.1	- 989.1	29.7 (Q3)		
Бюджетен дефицит(-)/излишък(+)	% от БВП	- 3.2	- 2.0	- 0.5	- 1.2	0.0 (Q3)		
Държавен и държавно гарантиран дълг								
Държавен дълг (Маастрихтски дълг)	млн. лв.	9 991.6	11 453.4	12 290.7	14 731.1	19 339.5 (Q3)		
Държавен дълг (Маастрихтски дълг)	% от БВП	16.2	16.3	18.4	18.3	23.5 (Q3)		

Източник: БНБ, НСИ

28.02.2015
Дирекция „Икономически политики за насърчаване”