



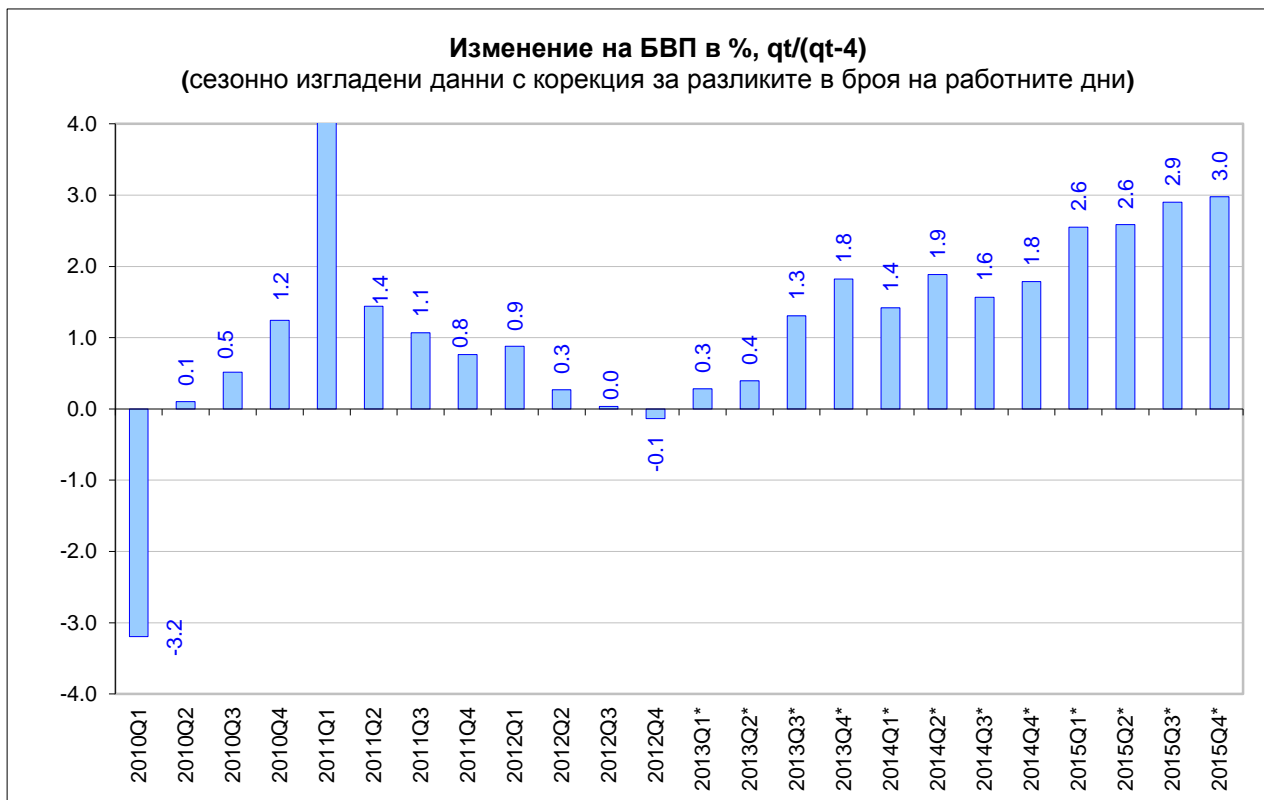
РЕПУБЛИКА БЪЛГАРИЯ  
Министерство на икономиката

*София, ул. „Славянска” №8  
[www.mi.government.bg](http://www.mi.government.bg)*

# *Макро* **БЮЛЕТИН**

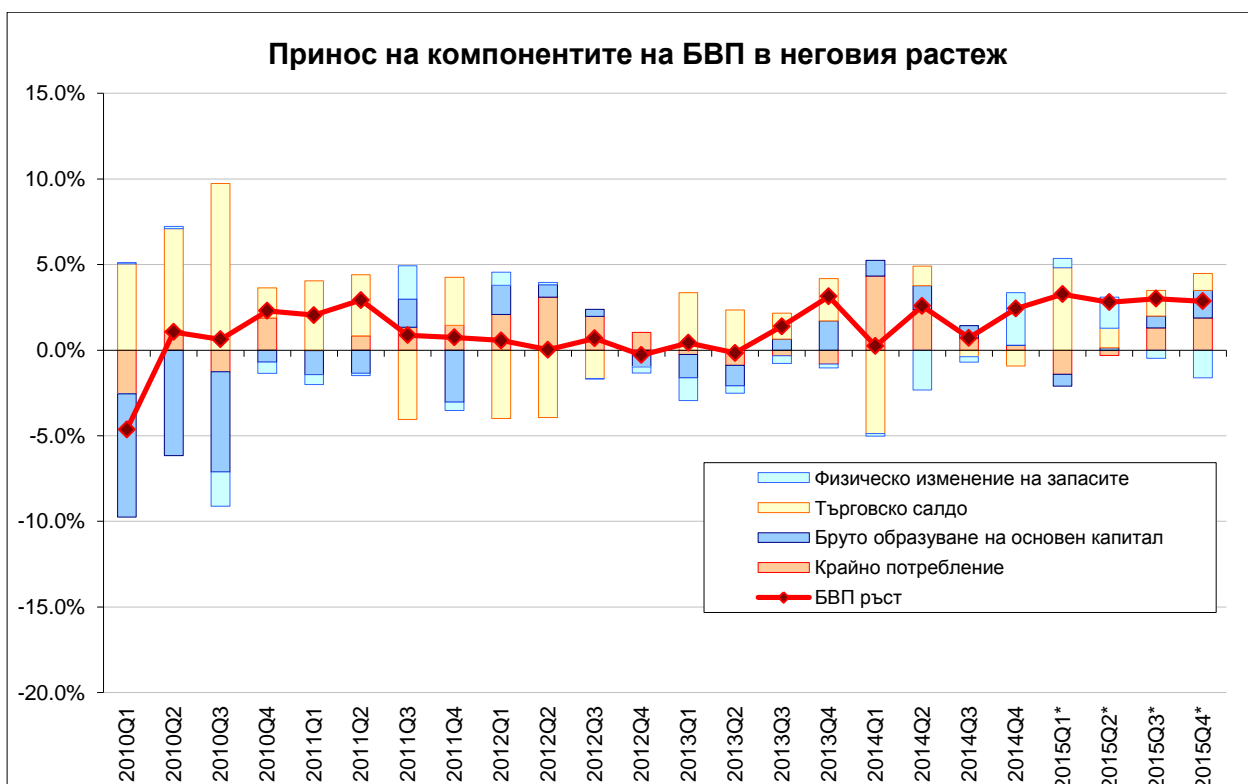
## **ОСНОВНИ МАКРОИКОНОМИЧЕСКИ ПОКАЗАТЕЛИ**

*Февруари 2016*



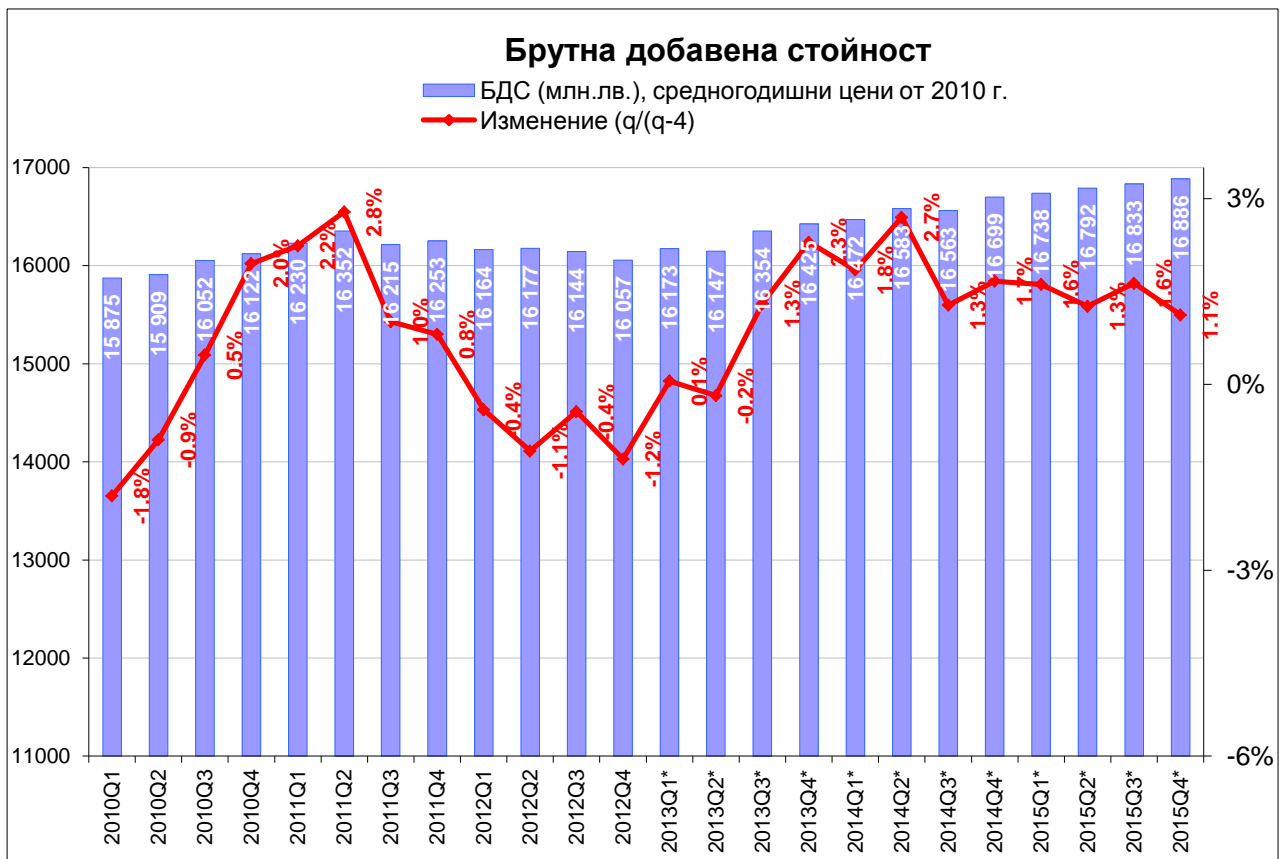
Според предварителни данни на НСИ, през четвъртото тримесечие на 2015 г. БВП на България отбелязва ръст с 3.0% спрямо съответното тримесечие на предходната година.

Източник: НСИ (\*Предварителни данни)



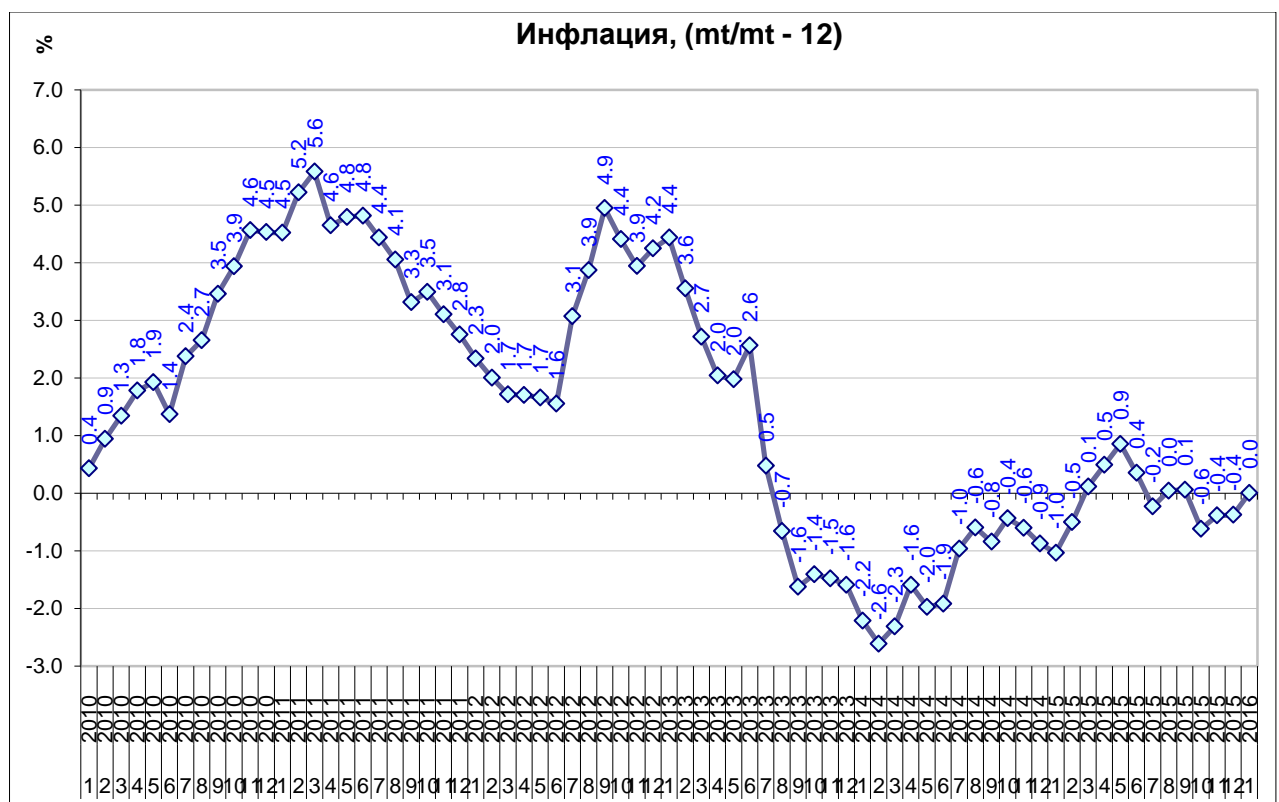
През 2010 г. бруто образуването на основен капитал бе основния фактор за намалението на БВП, докато търговското салдо действаше положително на промяната му. От 2011 г. насам, през повечето тримесечия се отбелязват положителни ръстове на БВП. Най-голяма роля за това имат крайното потребление, бруто образуване на основен капитал и търговското салдо.

Източник: НСИ (\*Предварителни данни)



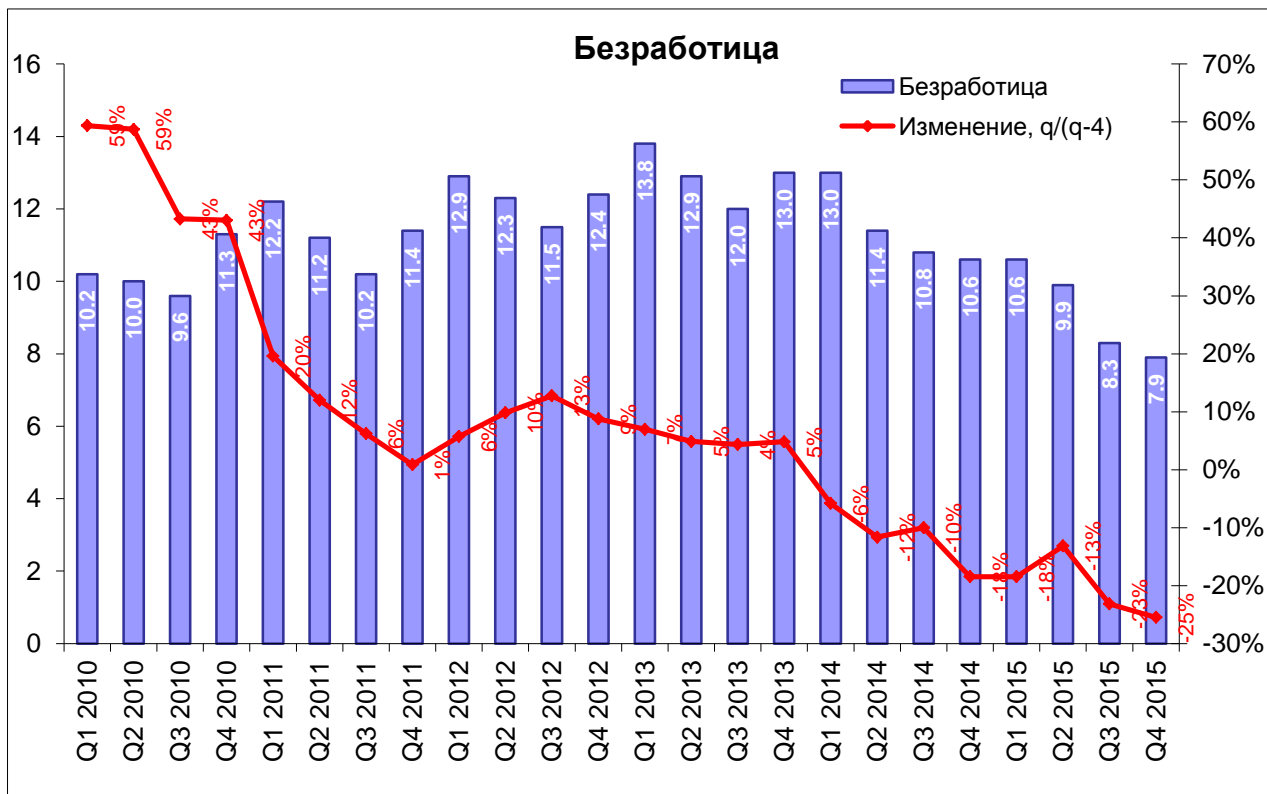
По предварителни данни на НСИ през четвъртото тримесечие на 2015 г. брутната добавена стойност е 16 886 млн.лв.

Източник: НСИ (\*предварителни данни)



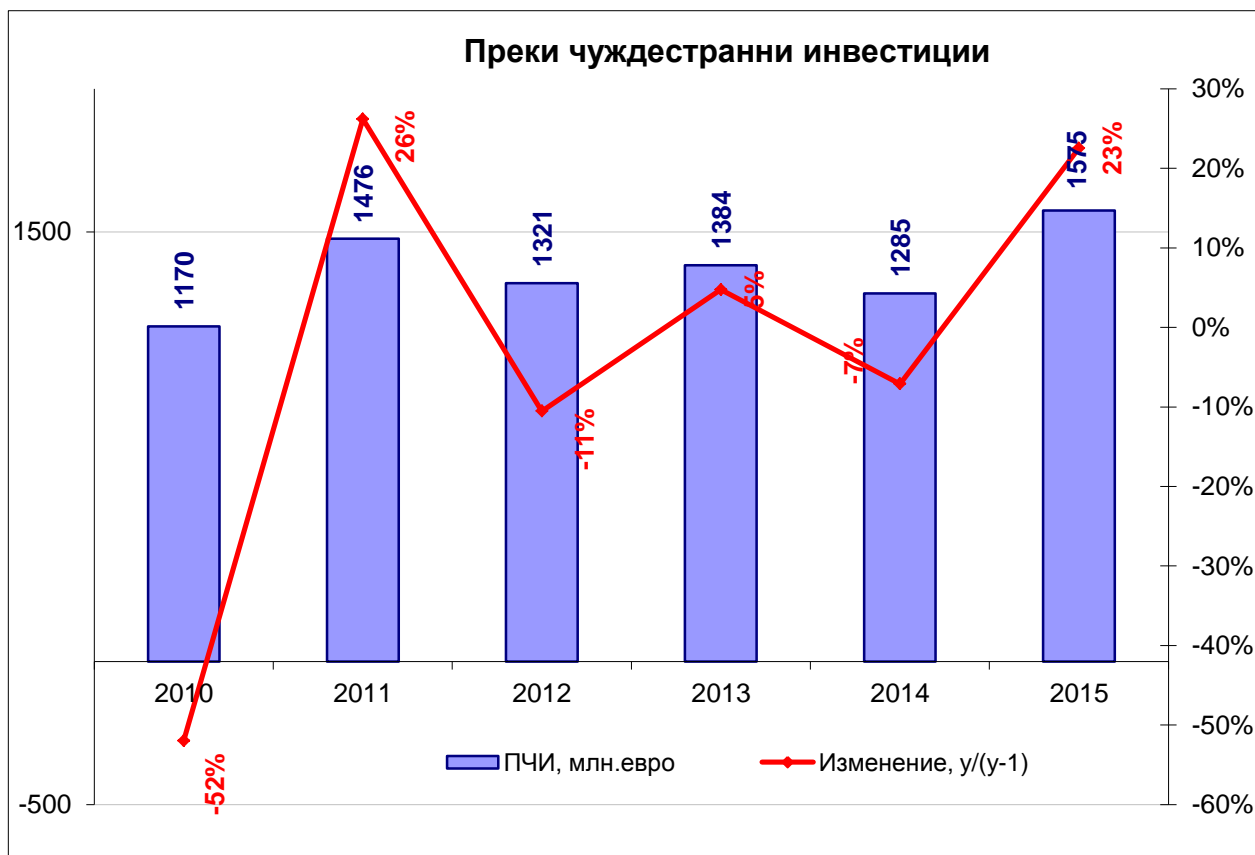
През януари 2016 г. индексът на потребителските цени е без промяна спрямо същия месец на предходната година.

Източник: НСИ



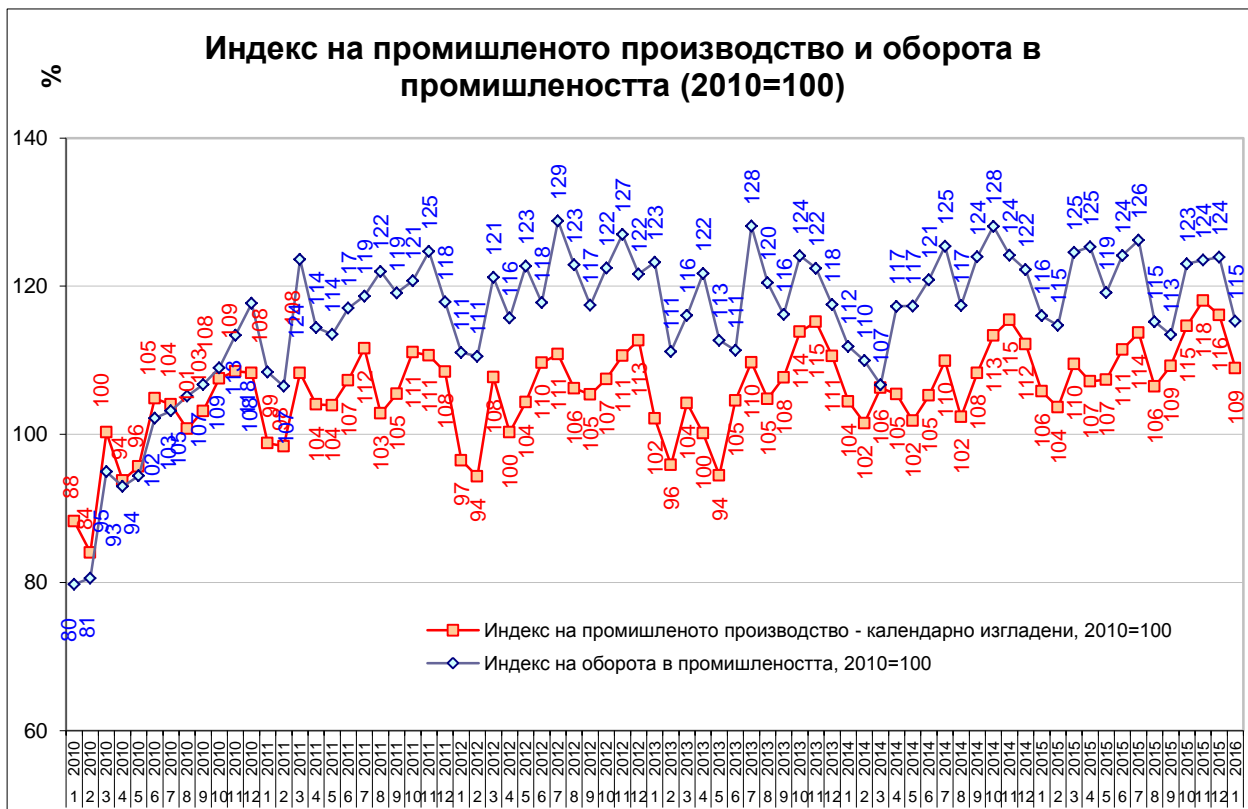
Равнището на безработицата през четвъртото тримесечие на 2015 г. възлиза на 7.9% и намалява с 25% спрямо съответното тримесечие на предходната година.

Източник: НСИ



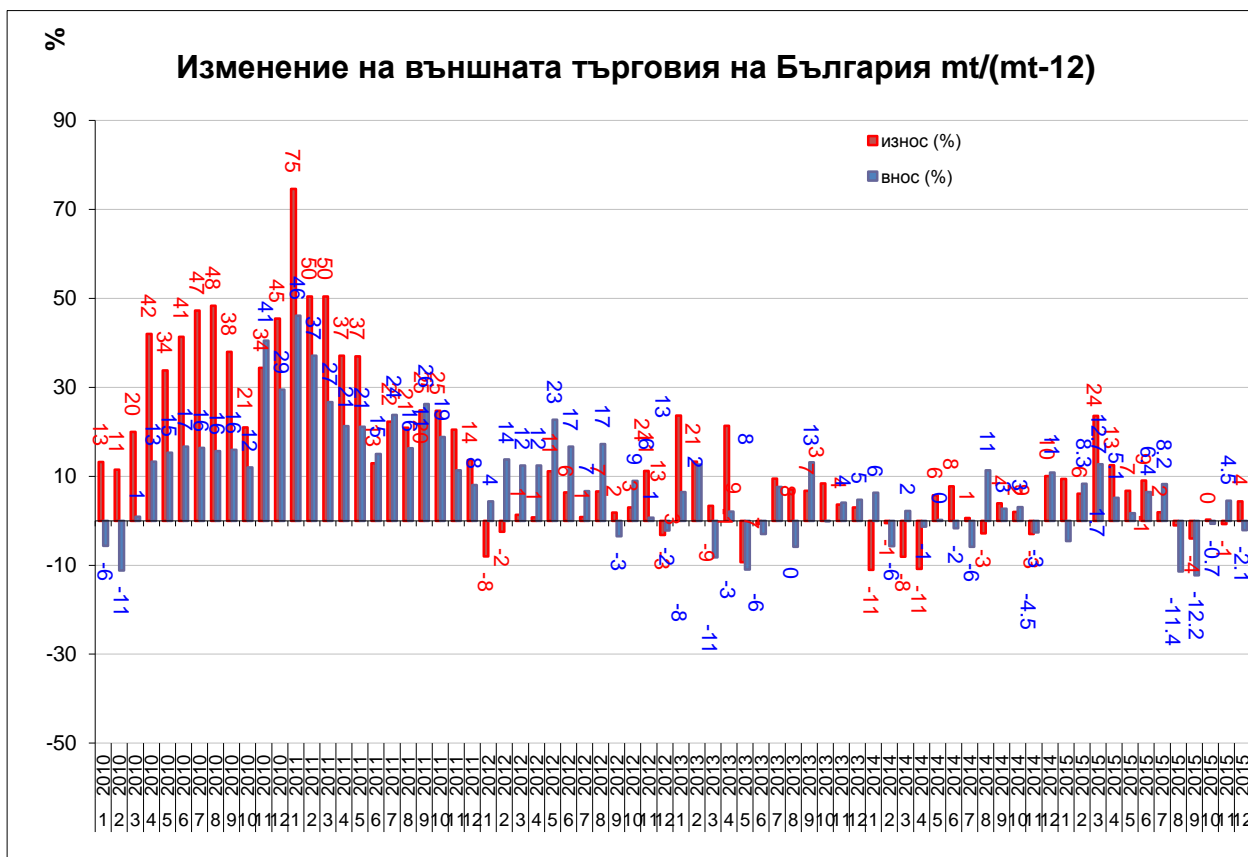
По данни на БНБ през 2014 г. в страната са постъпили чуждестранни инвестиции на стойност 1 285 млн. евро., а през 2015 г. е отчетен прилив на 1 575 млн.евро.

Източник: БНБ



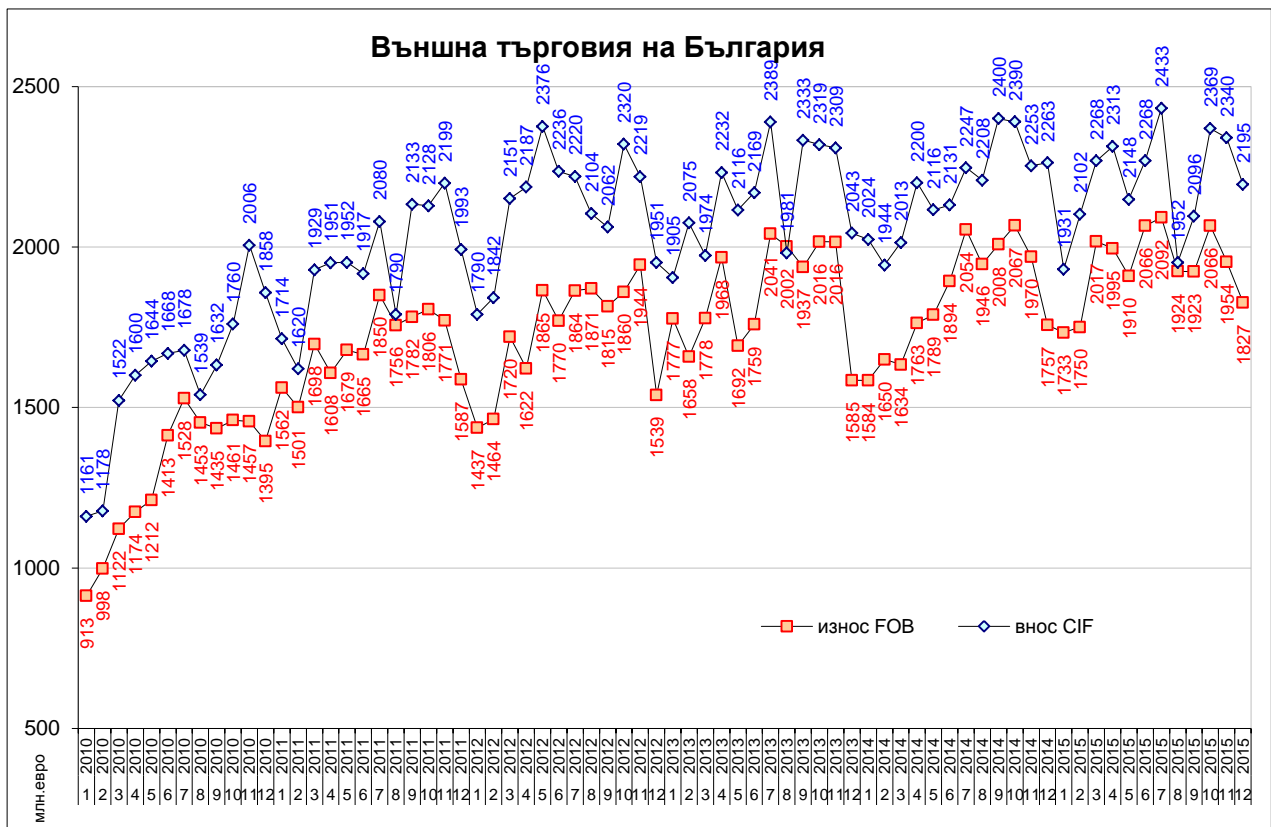
През януари 2016 г. индексът на промишленото производство е 109% при база 2010 г., а индексът на оборота в промишлеността 115% при база 2010 г.

Източник: НСИ



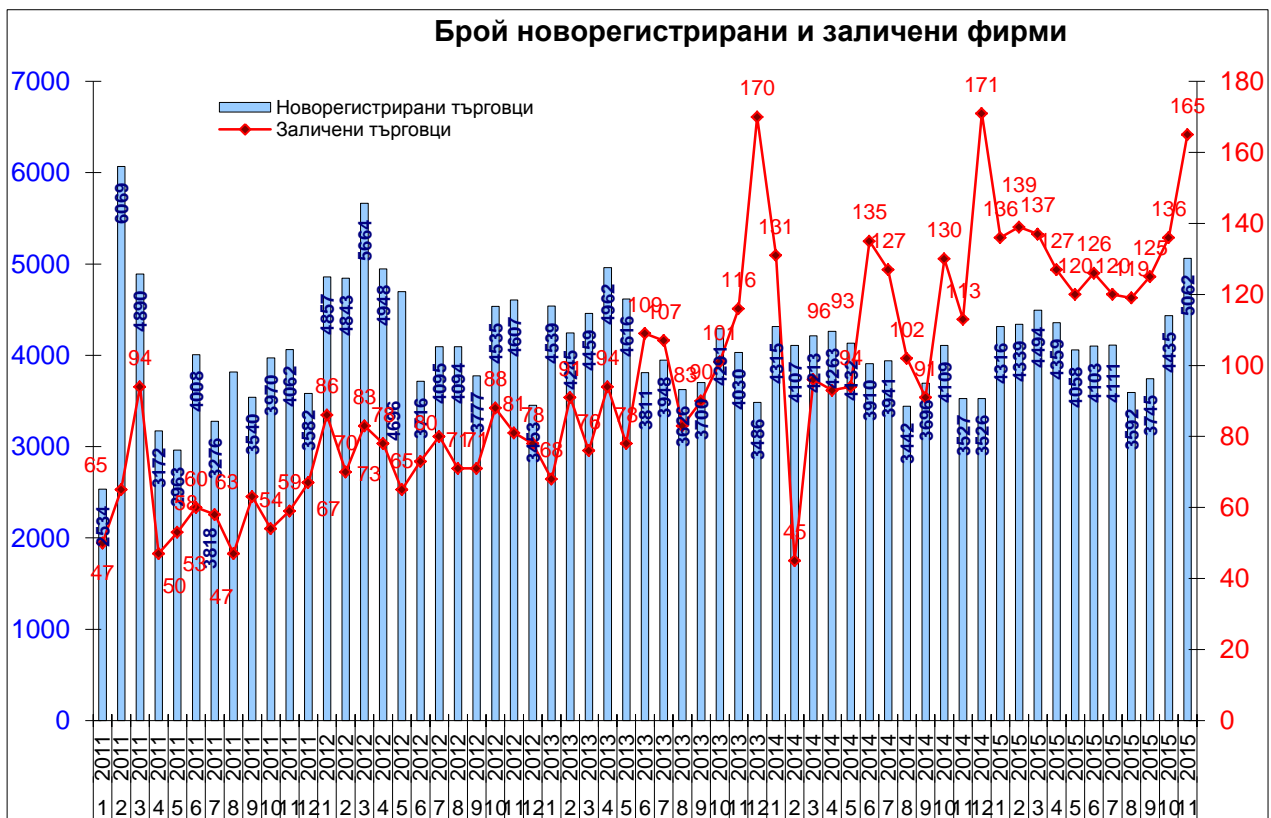
През декември 2015 г. износът се увеличава с 4.0%, а вносът намалява с 2.1% на годишна база.

Източник: НСИ



През декември 2015 г. износът възлиза на 1,83 млрд.евро, а вносет на 2.20 млрд.евро.

Източник: НСИ



През ноември 2015 г. са регистрирани 5062 нови фирми, а са заличени 165.

Източник: Агенция по вписванията

## Основни макроикономически индикатори

	Мерна единица	2011	2012	2013	2014	2015	2016	
<b>Реален сектор</b>								
<b>Брутен вътрешен продукт</b>								
Брутен вътрешен продукт	млн. лв.	80 100	81 544	81 971	83 612	86 373		-
Брутен вътрешен продукт	%, YoY	1.6	0.2	1.3	1.6	3.0		-
Крайно потребление	млн. лв.	61 995	65 822	64 902	66 413	66 688		-
Бруто капиталообразуване	млн. лв.	17 339	18 001	17 534	17 928	18 434		-
Износ на стоки и услуги	млн. лв.	49 914	51 710	54 907	54 441	57 408		-
Внос на стоки и услуги	млн. лв.	49 149	53 990	55 372	55 170	56 156		-
<b>Инфлация</b>								
Изменение спрямо предходен период, %	%	2.8	4.2	- 1.6	- 0.9	- 0.4		-
Средногодишно изменение, %	%	4.2	3.0	0.9	- 1.4	- 0.1		-
<b>Безработица</b>								
В края на периода (по данни на АЗ)	%	10.4	11.4	11.8	10.7	10.0	I	10.2
<b>Промишленост</b>								
Индекс на пром. пр-во в края на периода	% (2010 = 100)	106.7	114.2	112.0	113.5	108.9	I	108.9
Индекс на пром. оборот в края на периода	% (2010 = 100)	117.9	121.7	117.5	122.2	115.3	I	115.3
<b>Външен сектор</b>								
<b>Платежен баланс</b>								
Текуща сметка	млн. евро	375.1	- 108.4	765.2	495.2	541.6		-
Търговско салдо	млн. евро	-2 648.0	-3 947.2	-2 890.7	-2 734.6	-1 885.0		-
Износ f.o.b.	млн. евро	19 055.7	19 667.6	21 208.0	21 016.5	22 264.8		-
Внос f.o.b.	млн. евро	21 703.7	23 614.8	24 098.7	23 751.2	24 149.8		-
Преки чуждестранни инвестиции	млн. евро	1 476.3	1 320.9	1 383.7	1 285.4	1 575.1		-
Текуща сметка	% от БВП	0.9	- 0.3	1.8	1.2	1.2		-
Търговско салдо	% от БВП	- 6.5	- 9.5	- 6.9	- 6.4	- 4.2		-
Преки чуждестранни инвестиции	% от БВП	3.6	3.2	3.3	3.0	3.5		-
<b>Фискален сектор</b>								
<b>Бюджет</b>								
						(Q3)		-
Бюджетен дефицит(-)/излишък(+)	млн. лв.	-1 589.7	- 508.4	- 640.1	-4 826.1	130.6		-
Бюджетен дефицит(-)/излишък(+)	% от БВП	- 2.0	- 0.6	- 0.8	- 5.8	0.2		-
<b>Държавен и държавно гарантиран дълг</b>								
						(Q3)		-
Държавен дълг (Маастрихтски дълг)	млн. лв.	12 290.7	14 388.0	14 731.1	22 560.1	23 115.2		-
Държавен дълг (Маастрихтски дълг)	% от БВП	15.3	17.6	18.0	27.0	26.8		-

Източник: БНБ, НСИ

29.02.2016  
Дирекция „Икономически политики за насърчаване”