



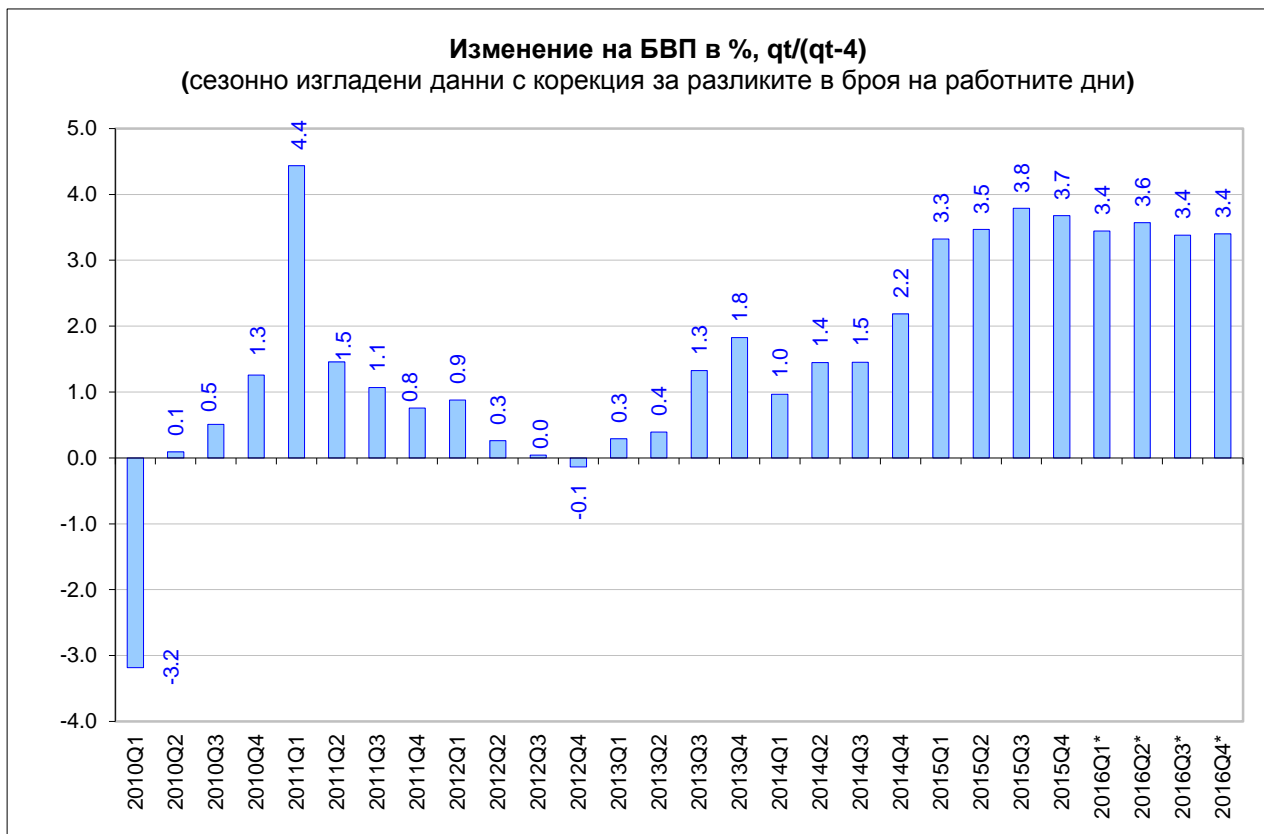
РЕПУБЛИКА БЪЛГАРИЯ
Министерство на икономиката

*София, ул. „Славянска” №8
www.mi.government.bg*

Макро **БЮЛЕТИН**

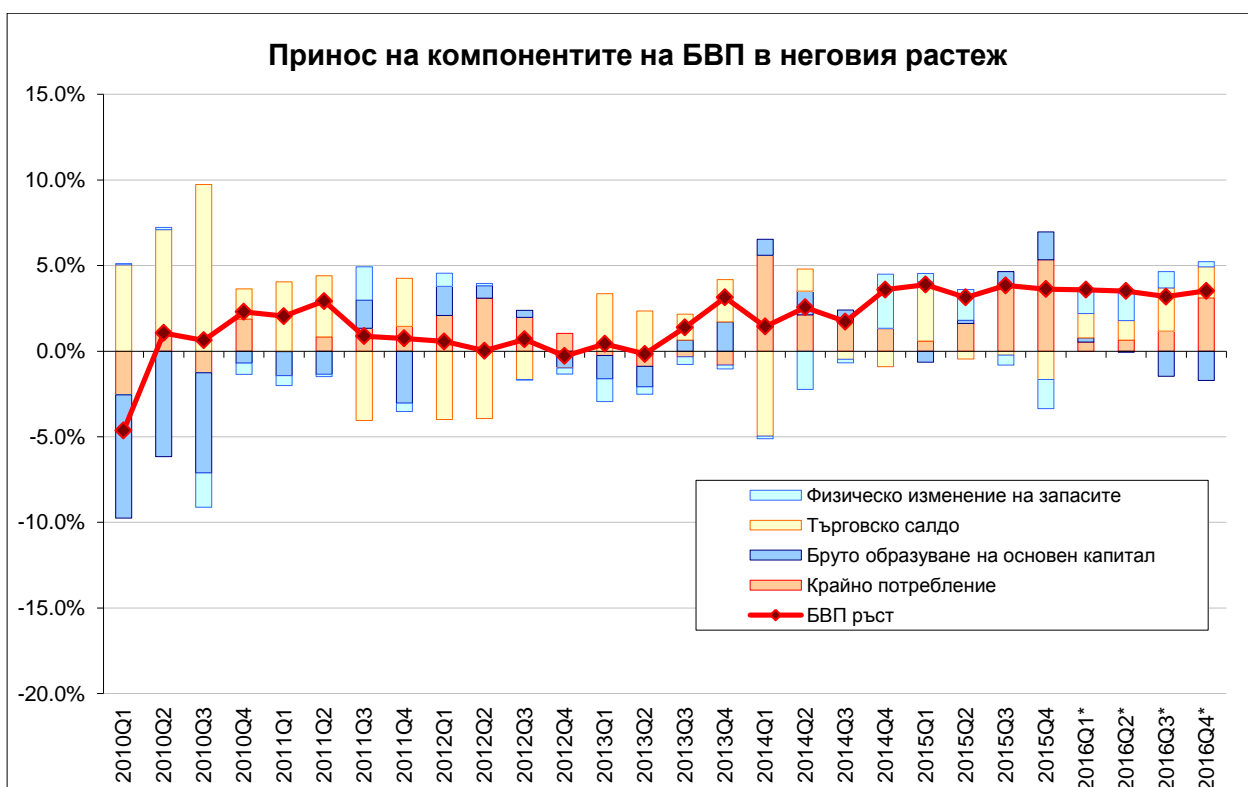
ОСНОВНИ МАКРОИКОНОМИЧЕСКИ ПОКАЗАТЕЛИ

Април 2017



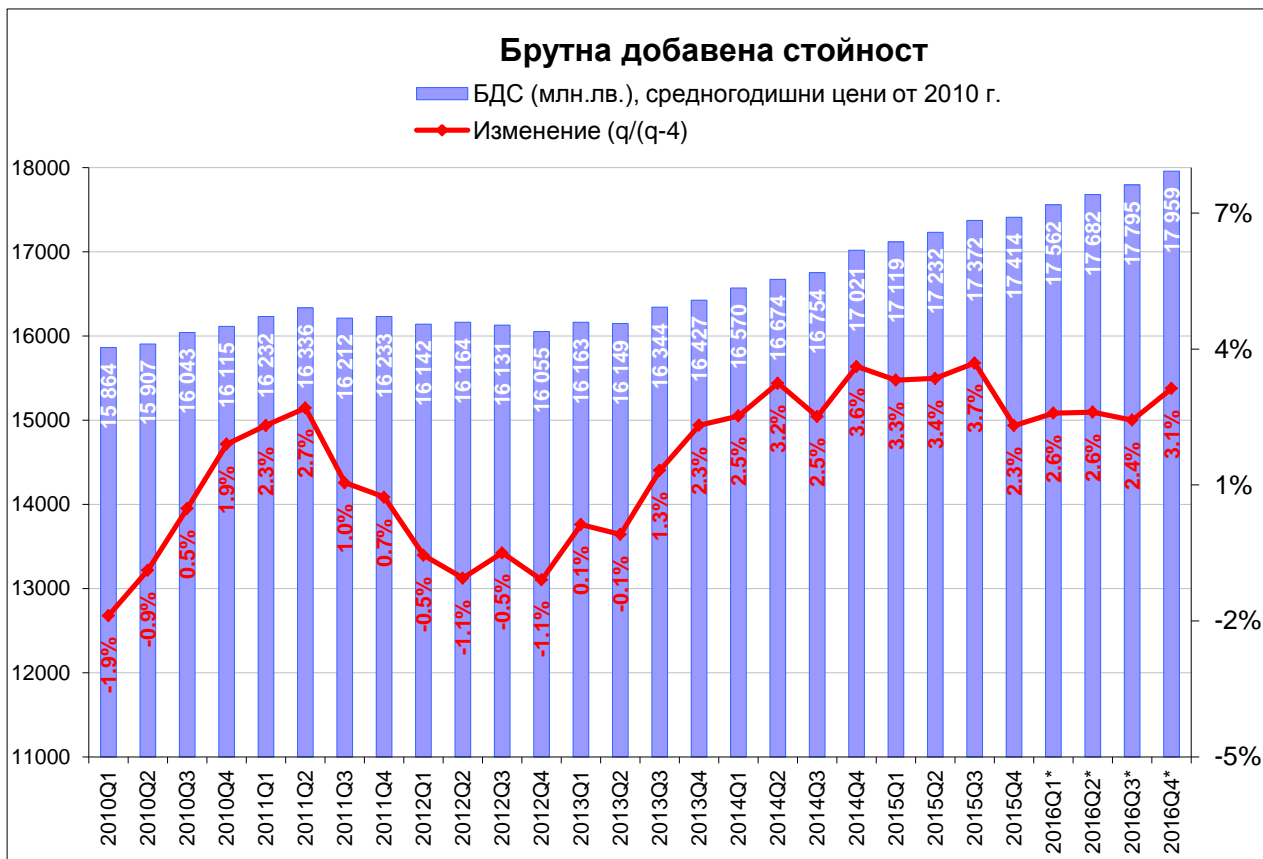
По предварителни данни на НСИ, през четвъртото на 2016 г. БВП на България отбелязва ръст с 3.4% спрямо съответното тримесечие на предходната година.

Източник: НСИ (*Предварителни данни)



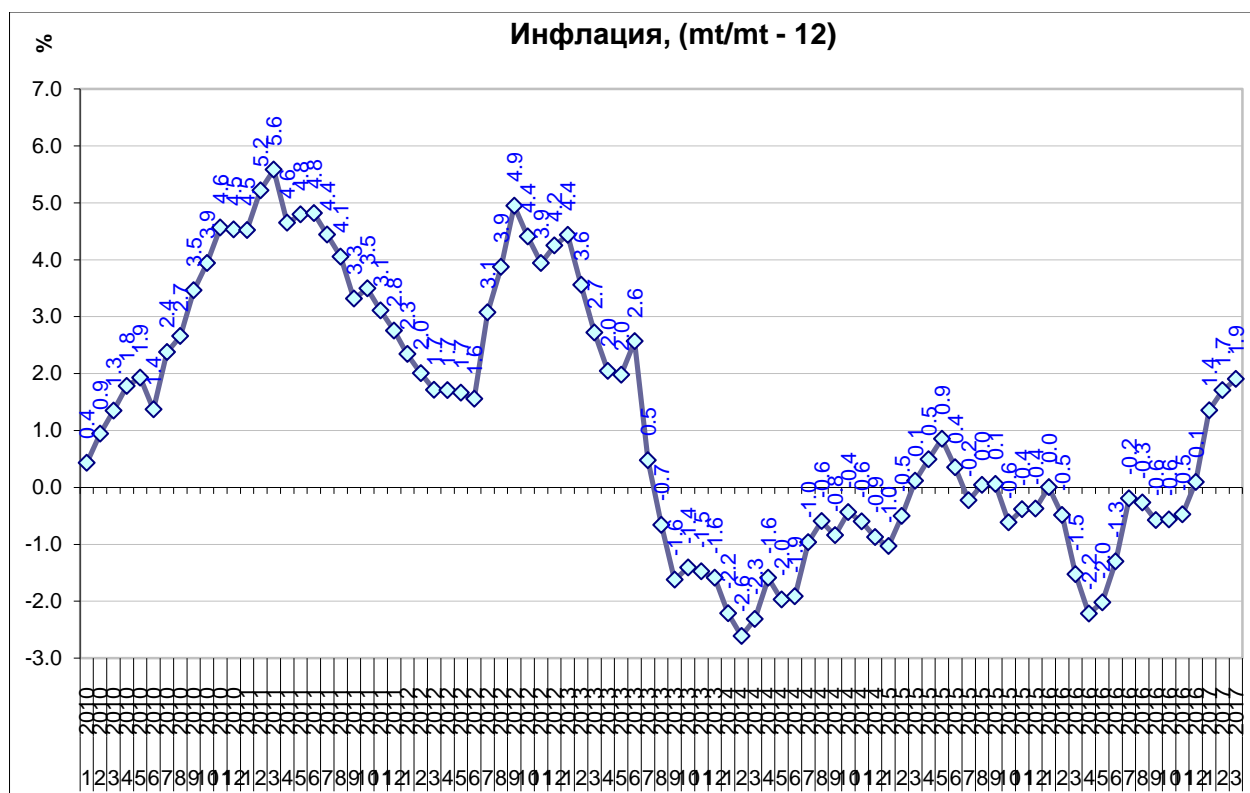
През 2010 г. бруто образуването на основен капитал бе основния фактор за намалението на БВП, докато търговското салдо действаше положително на промяната му. От 2011 г. насам, през повечето тримесечия се отбелязват положителни ръстове на БВП. Най-голяма роля за това имат крайното потребление и търговското салдо.

Източник: НСИ (*Предварителни данни)



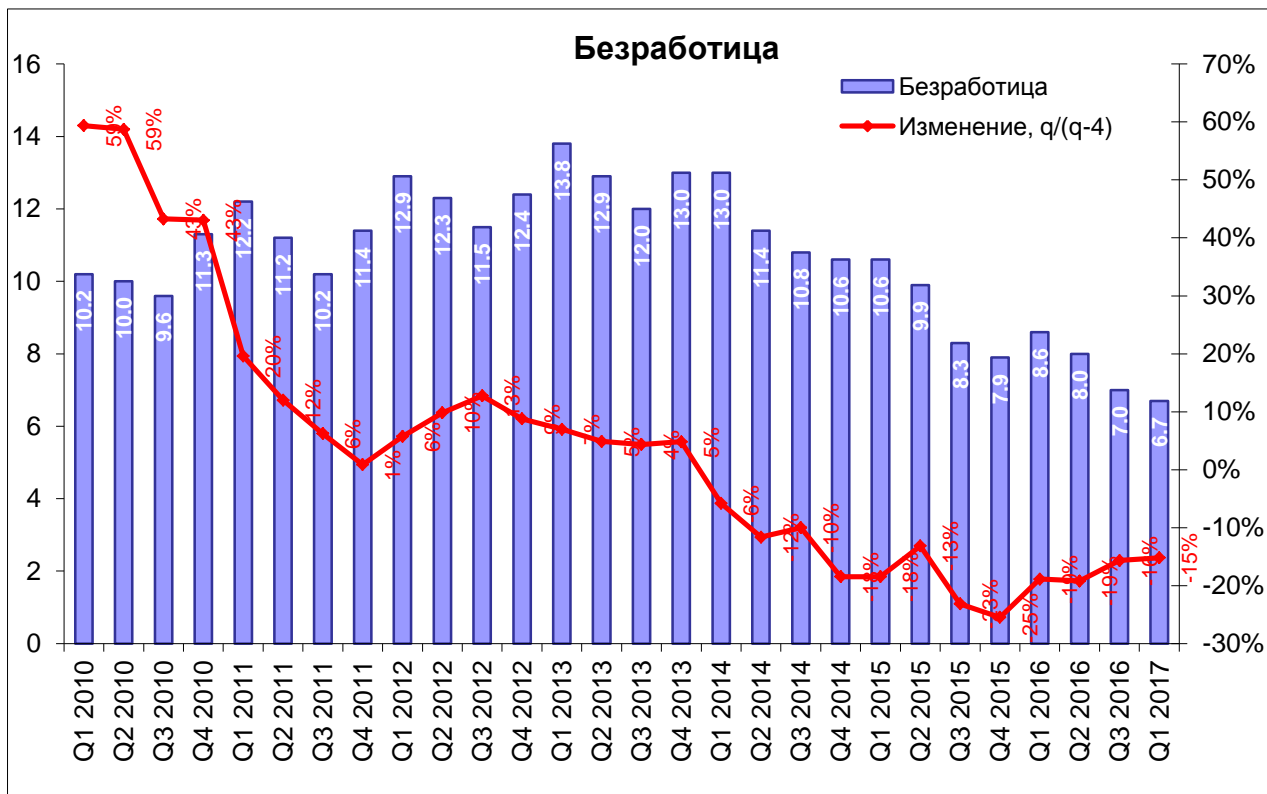
По предварителни данни на НСИ през четвъртото тримесечие на 2016 г. брутната добавена стойност е 17 959 млн.лв.

Източник: НСИ (*предварителни данни)



През март 2017 г. индексът на потребителските цени се повишава с 1.9% спрямо същия месец на предходната година.

Източник: НСИ



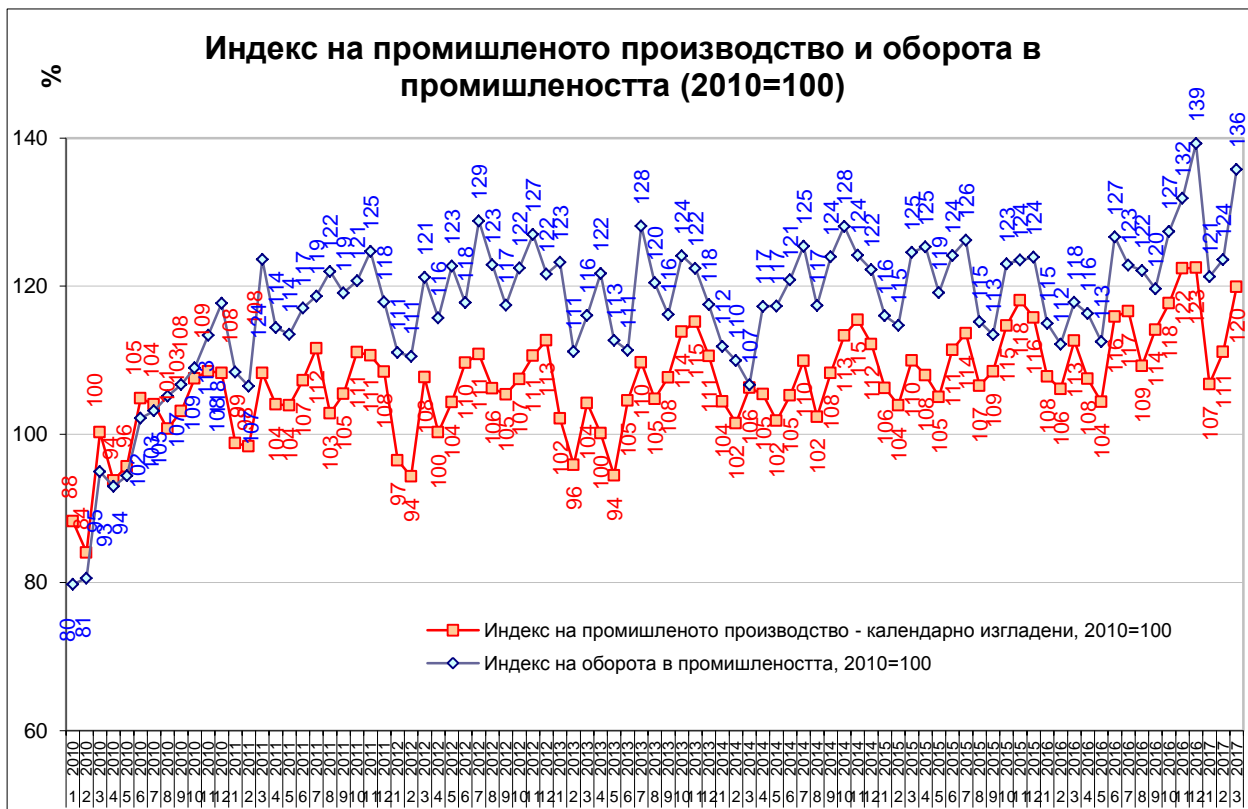
Равнището на безработицата през първото тримесечие на 2017 г. възлиза на 6.7% и намалява с 15% спрямо съответното тримесечие на предходната година.

Източник: НСИ



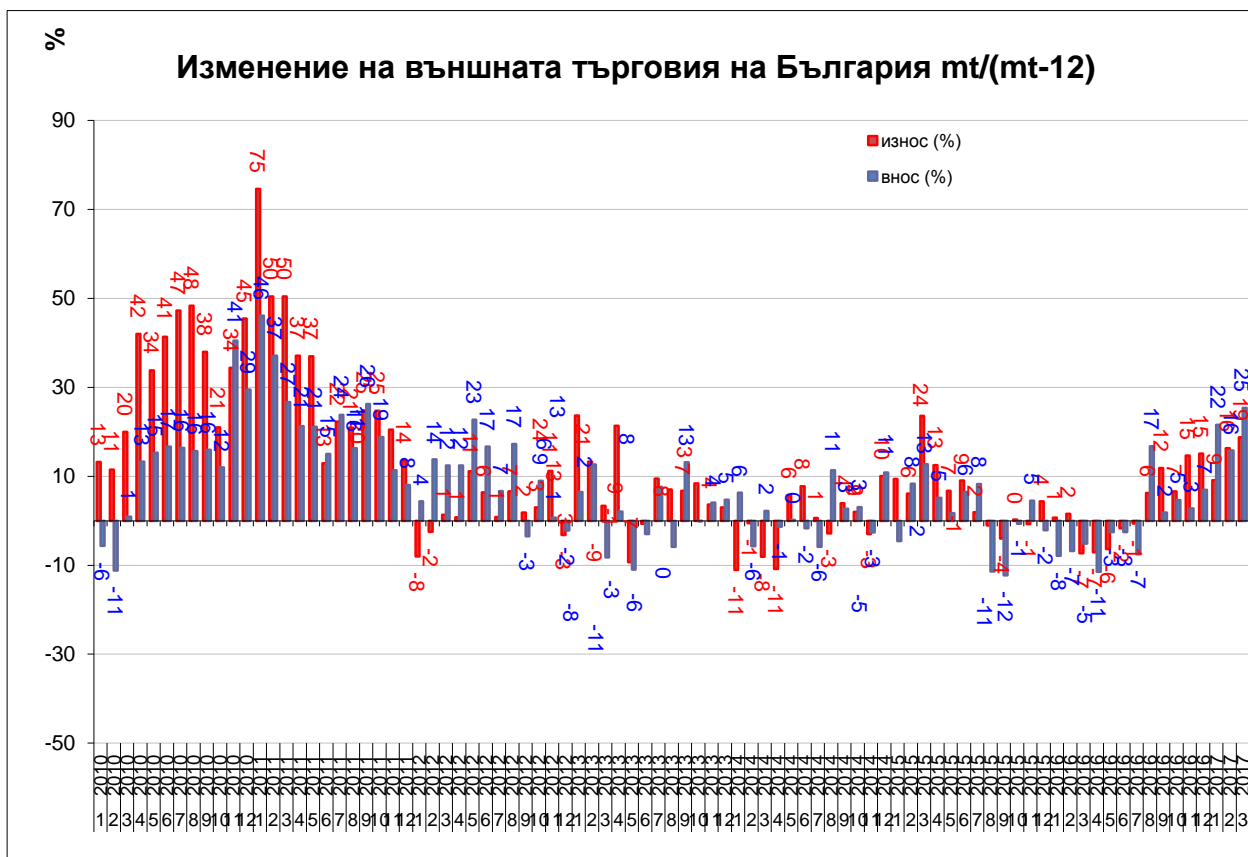
По данни на БНБ през 2016 г. в страната са постъпили чуждестранни инвестиции на стойност 702 млн. евро., а през периода януари-февруари 2017 г. е отчетен прилив на 100 млн.евро.

Източник: БНБ



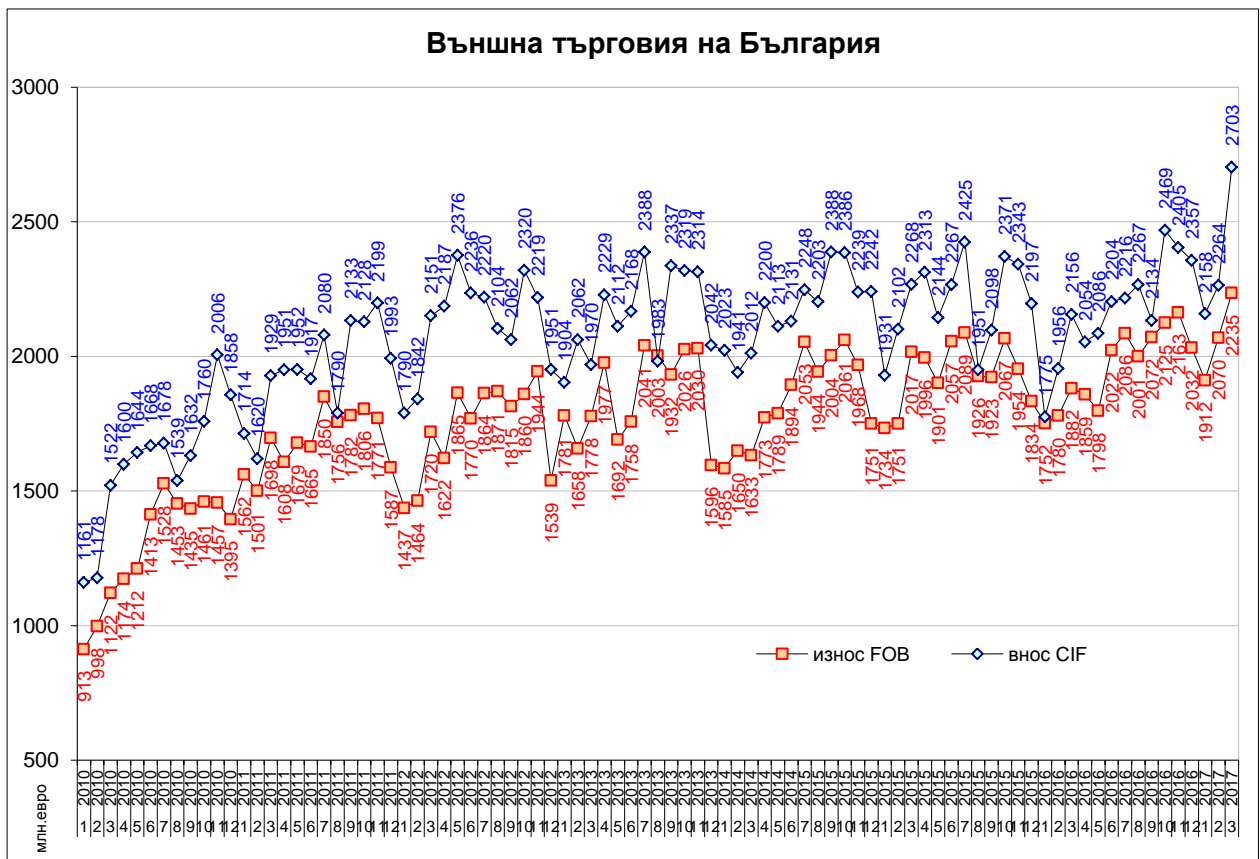
През март 2017 г. индексът на промишленото производство е 120% при база 2010 г., а индексът на оборота в промишлеността 136% при база 2010 г.

Източник: НСИ



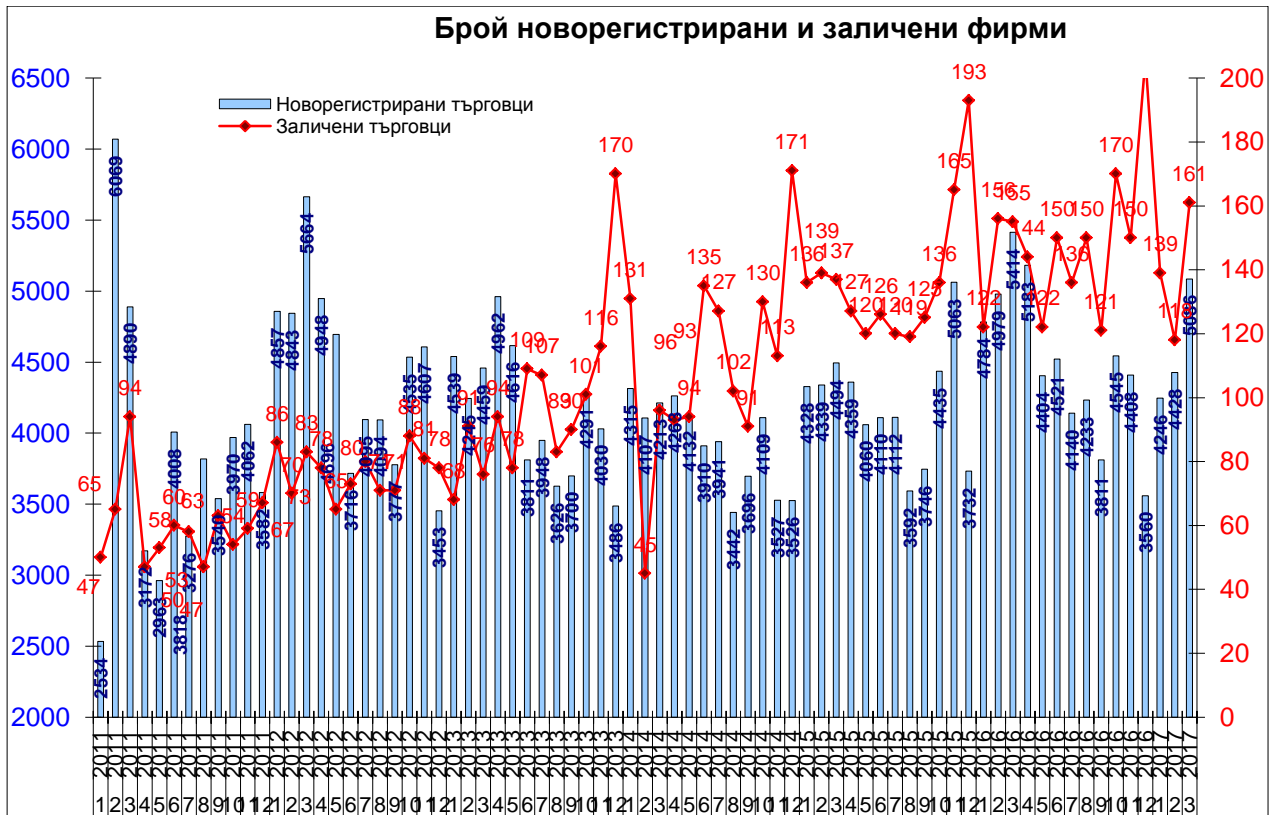
През 2016 г. износът се увеличава с 2.6%, а вносът намалява с 1.1% на годишна база. През периода Януари-март 2017 г. износът нараства с 14.8%, докато вносът се увеличава с 21.0% на годишна база.

Източник: НСИ



През март 2017 г. износът възлиза на 2.24 млрд. евро, а вносът на 2.70 млрд. евро.

Източник: НСИ



През март 2017 г. са регистрирани 5 086 нови фирми, а са заличени 161.

Източник: Агенция по вписванията

Основни макроикономически индикатори

	Мерна единица	2012	2013	2014	2015	2016	2017	
Реален сектор								
Брутен вътрешен продукт								
Брутен вътрешен продукт	млн. лв.	82 040	82 166	83 634	88 571	92 635		-
Брутен вътрешен продукт	%, YoY	0.0	0.9	1.3	3.6			-
Крайно потребление	млн. лв.	66 642	64 969	66 496	69 672	70 991		-
Бруто капиталообразуване	млн. лв.	18 001	17 534	17 928	18 768	18 812		-
Износ на стоки и услуги	млн. лв.	49 882	53 122	54 373	56 781	58 884		-
Внос на стоки и услуги	млн. лв.	52 485	53 459	55 161	56 650	56 051		-
Инфлация								
Изменение спрямо предходен период, %	%	4.2	- 1.6	- 0.9	- 0.4	0.1	III	-0.5
Средногодишно изменение, %	%	3.0	0.9	- 1.4	- 0.1	- 0.8	III	-0.2
Безработица								
В края на периода (по данни на АЗ)	%	11.4	11.8	10.7	10.0	8.0	III	8.0
Промишленост								
Индекс на пром. пр-во в края на периода	% (2010 = 100)	114.2	112.0	113.5	108.9	124.2	III	119.9
Индекс на пром. оборот в края на периода	% (2010 = 100)	121.7	117.5	122.2	115.3	139.4	III	135.8
Външен сектор								
Платежен баланс								
Текуща сметка	млн. евро	- 357.7	535.6	35.1	- 60.5	1 988.6	II	313.5
Търговско салдо	млн. евро	-3 992.0	-2 932.7	-2 776.6	-2 622.4	-1 844.8	II	- 310.6
Износ f.o.b.	млн. евро	19 674.9	21 217.8	21 026.3	21 919.4	22 555.6	II	3 798.8
Внос f.o.b.	млн. евро	23 666.9	24 150.5	23 802.9	24 541.8	24 400.4	II	4 109.5
Преки чуждестранни инвестиции	млн. евро	1 320.9	1 383.7	1 160.9	2 534.8	701.7	II	100.2
Текуща сметка	% от БВП	- 0.9	1.3	0.1	- 0.1	4.2	II	0.7
Търговско салдо	% от БВП	- 9.5	- 7.0	- 6.5	- 5.8	- 3.9	II	- 0.7
Преки чуждестранни инвестиции	% от БВП	3.1	3.3	2.7	5.6	1.5	II	0.2
Фискален сектор								
Бюджет								
Бюджетен дефицит(-)/излишък(+)	млн. лв.	- 262.5	- 296.3	-4 560.7	-1 458.6	29.9		-
Бюджетен дефицит(-)/излишък(+)	% от БВП	- 0.3	- 0.4	- 5.5	- 1.6	0.0		-
Държавен и държавно гарантиран дълг								
Държавен дълг (Маастрихтски дълг)	млн. лв.	13 700.3	13 978.1	22 553.9	23 024.3	27 320.8		-
Държавен дълг (Маастрихтски дълг)	% от БВП	16.7	17.0	27.0	26.0	29.5		-

Източник: БНБ, НСИ

Дирекция „Икономически политики за насърчаване”