



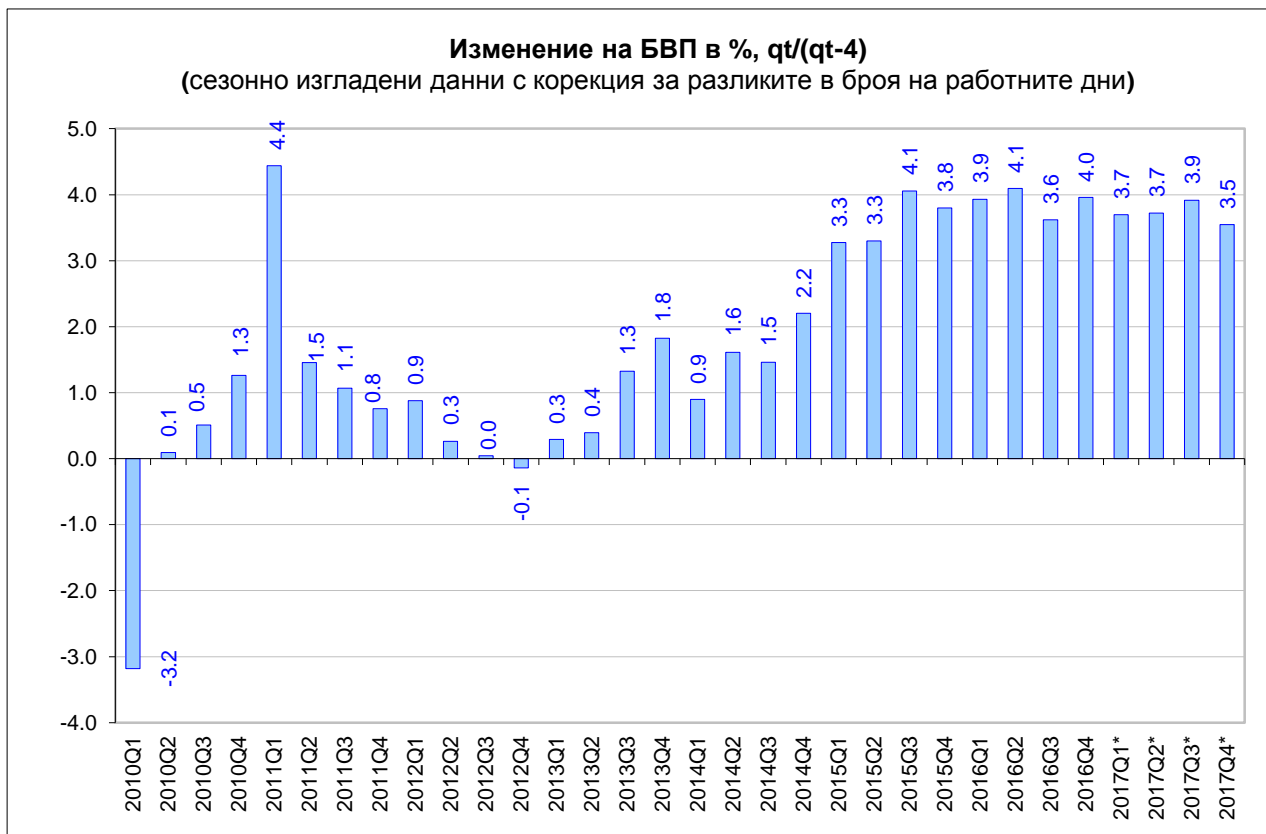
РЕПУБЛИКА БЪЛГАРИЯ
Министерство на икономиката

*София, ул. „Славянска” №8
www.mi.government.bg*

Макро **БЮЛЕТИН**

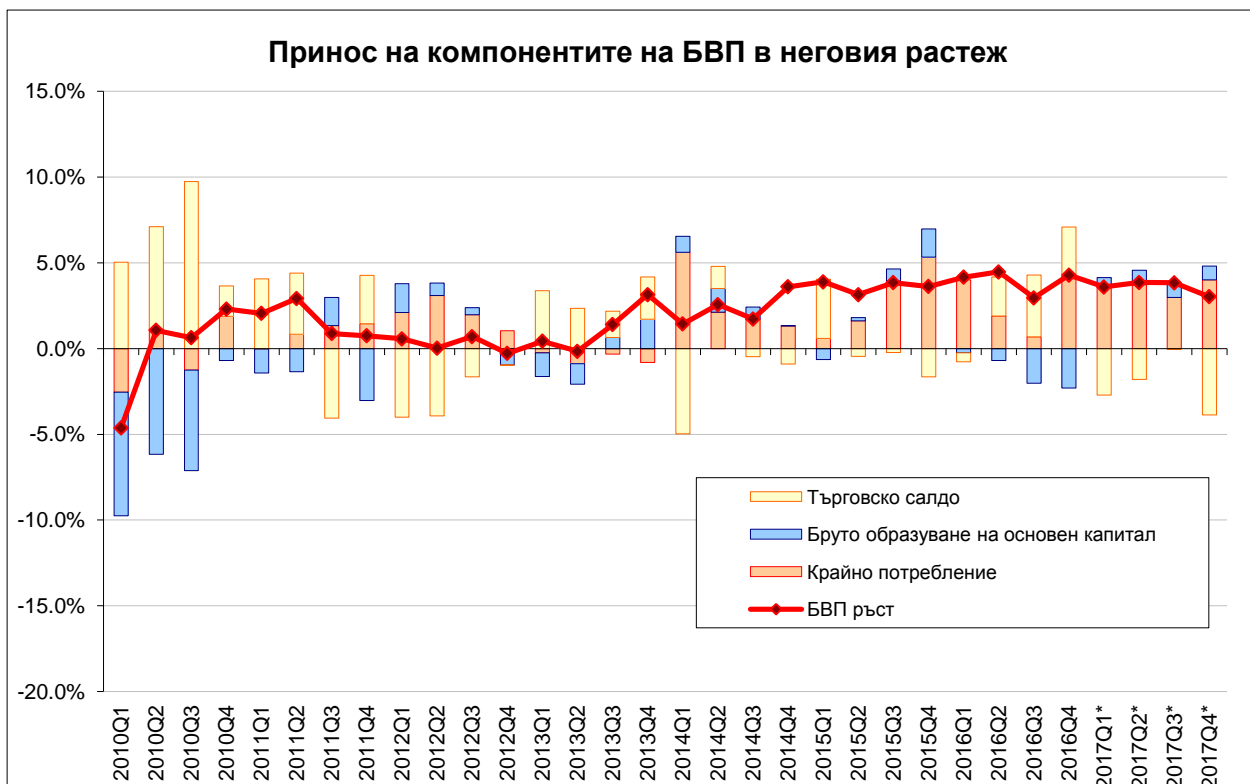
ОСНОВНИ МАКРОИКОНОМИЧЕСКИ ПОКАЗАТЕЛИ

Май 2018



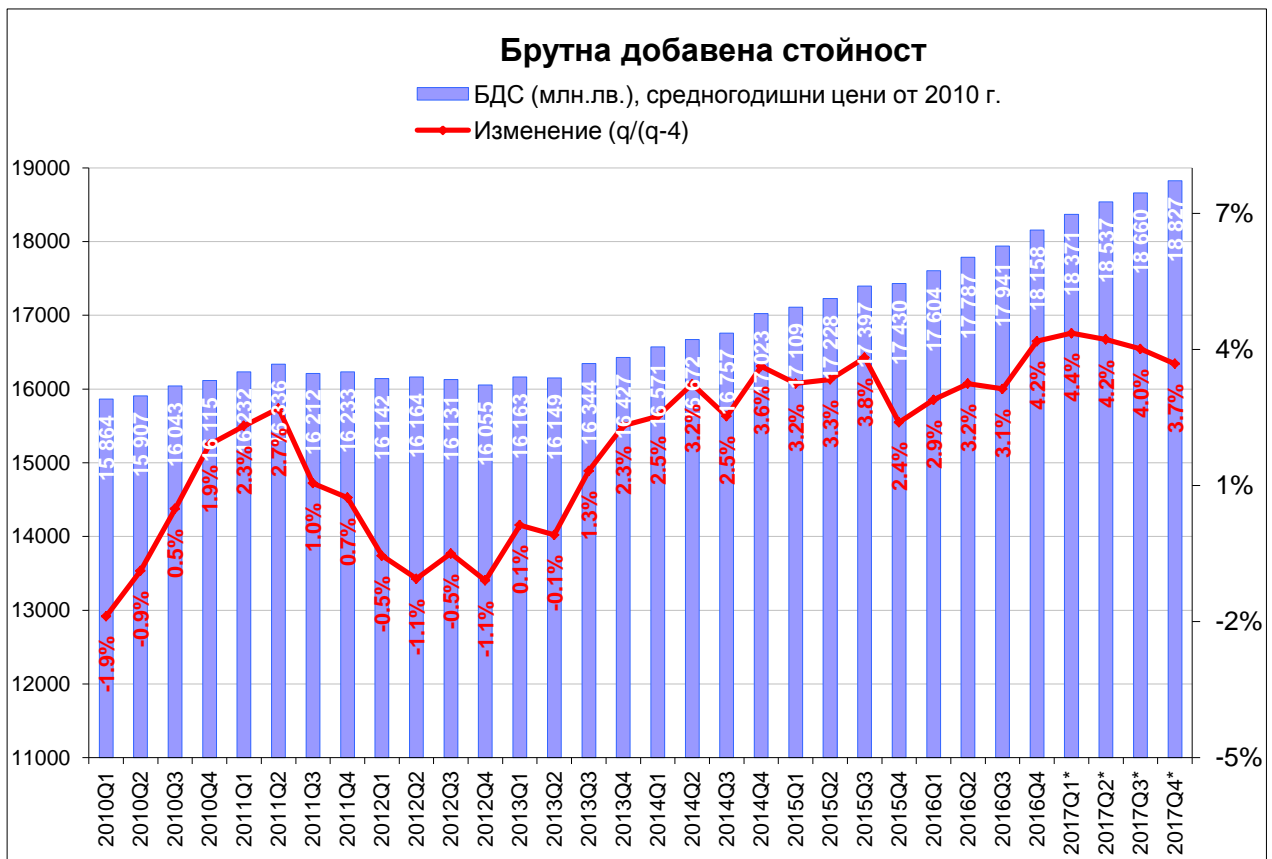
По предварителни данни на НСИ, през четвъртото тримесечие на 2017 г. БВП на България отбелязва ръст с 3.5% спрямо съответното тримесечие на предходната година.

Източник: НСИ (*Предварителни данни)



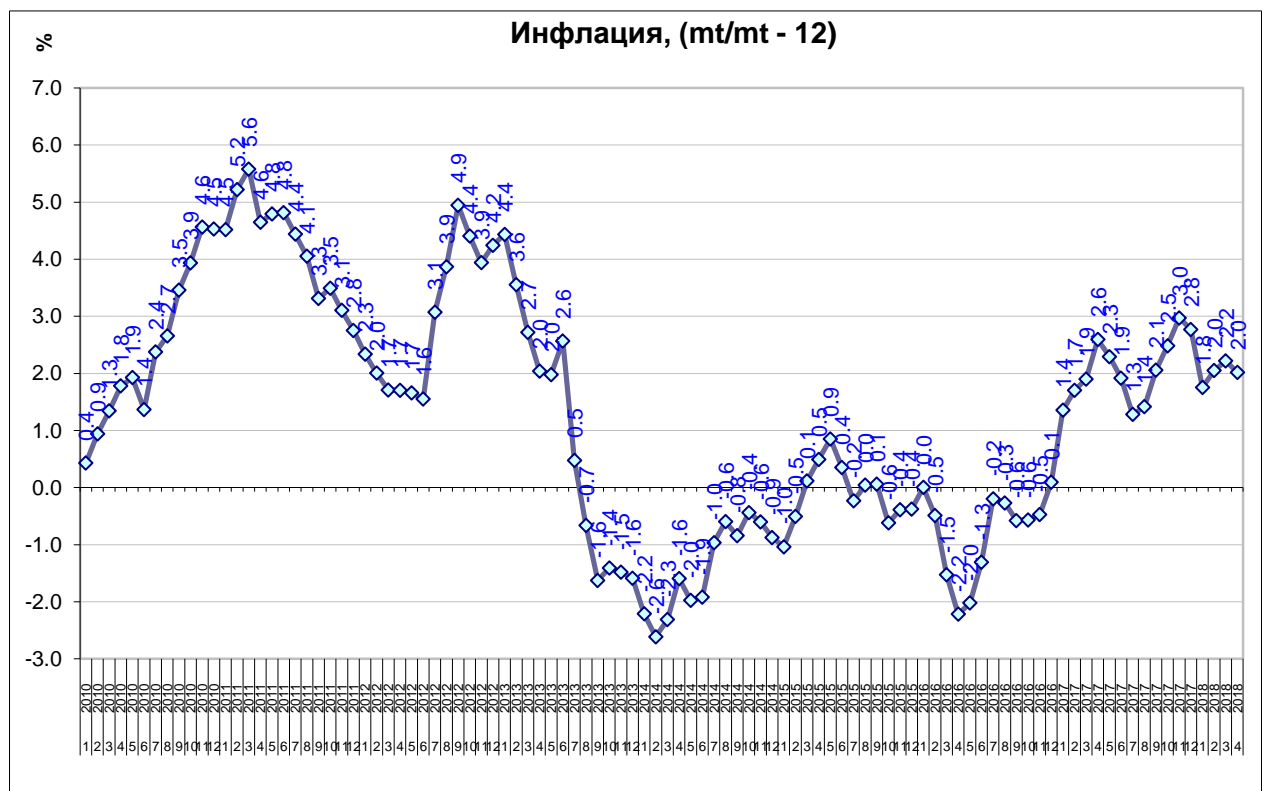
През 2010 г. бруто образуването на основен капитал бе основния фактор за намалението на БВП, докато търговското салдо действаше положително на промяната му. От 2011 г. насам, през повечето тримесечия се отбелязват положителни ръстове на БВП. Най-голяма роля за това имат крайното потребление и търговското салдо, а през 2017 г. и брутообразуването на основен капитал.

Източник: НСИ (*Предварителни данни)



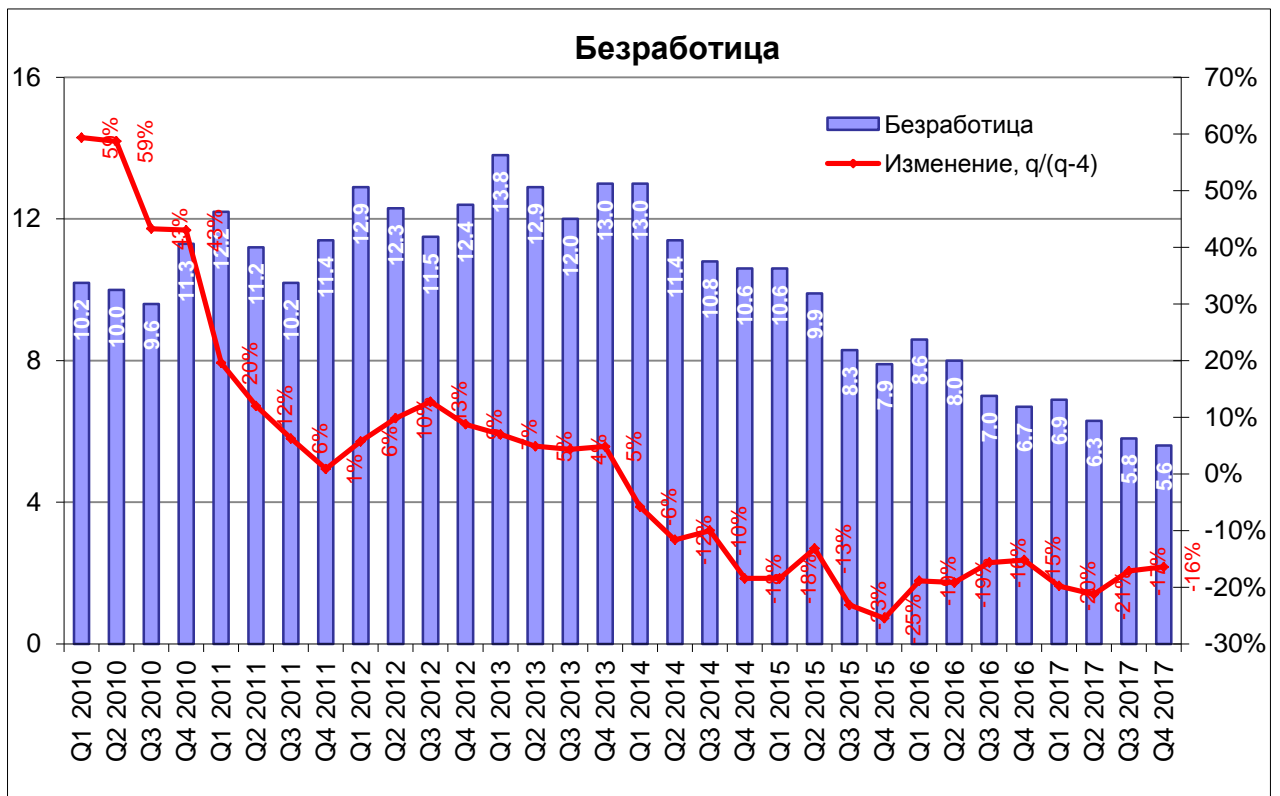
По предварителни данни на НСИ през четвъртото тримесечие на 2017 г. брутната добавена стойност е 18 827 млн.лв.

Източник: НСИ (*предварителни данни)



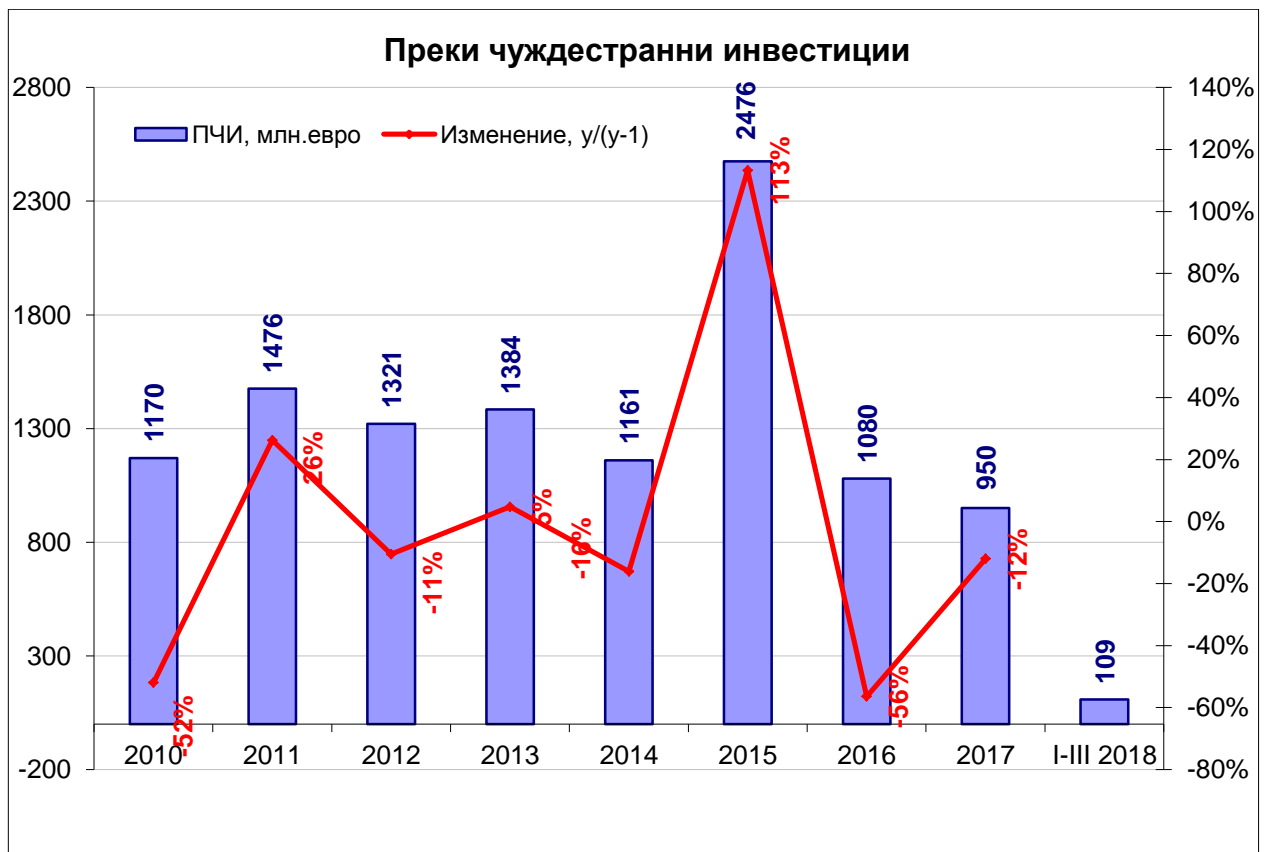
През април 2018 г. индексът на потребителските цени се повишава с 2.0% спрямо същия месец на предходната година.

Източник: НСИ



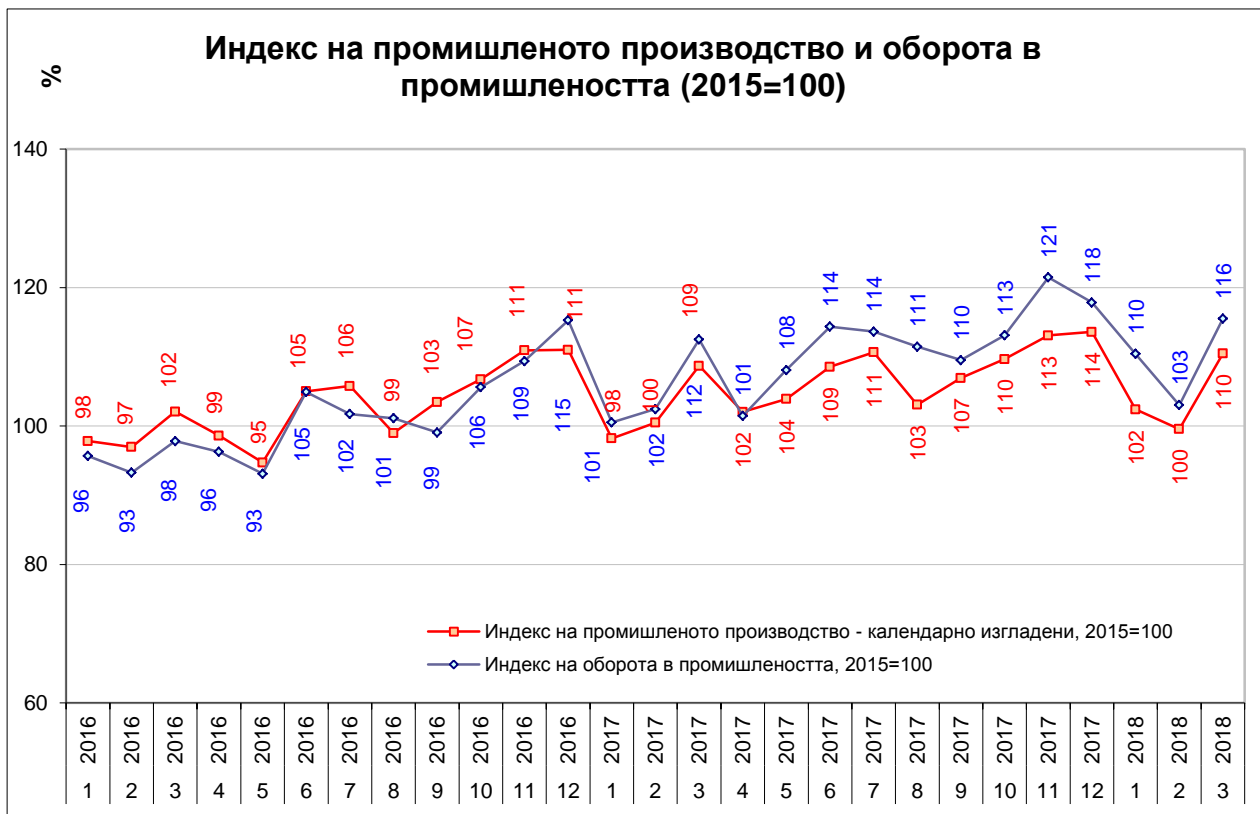
Равнището на безработицата през четвъртото тримесечие на 2017 г. възлиза на 5.6% и намалява с 16.4% спрямо съответното тримесечие на предходната година.

Източник: НСИ



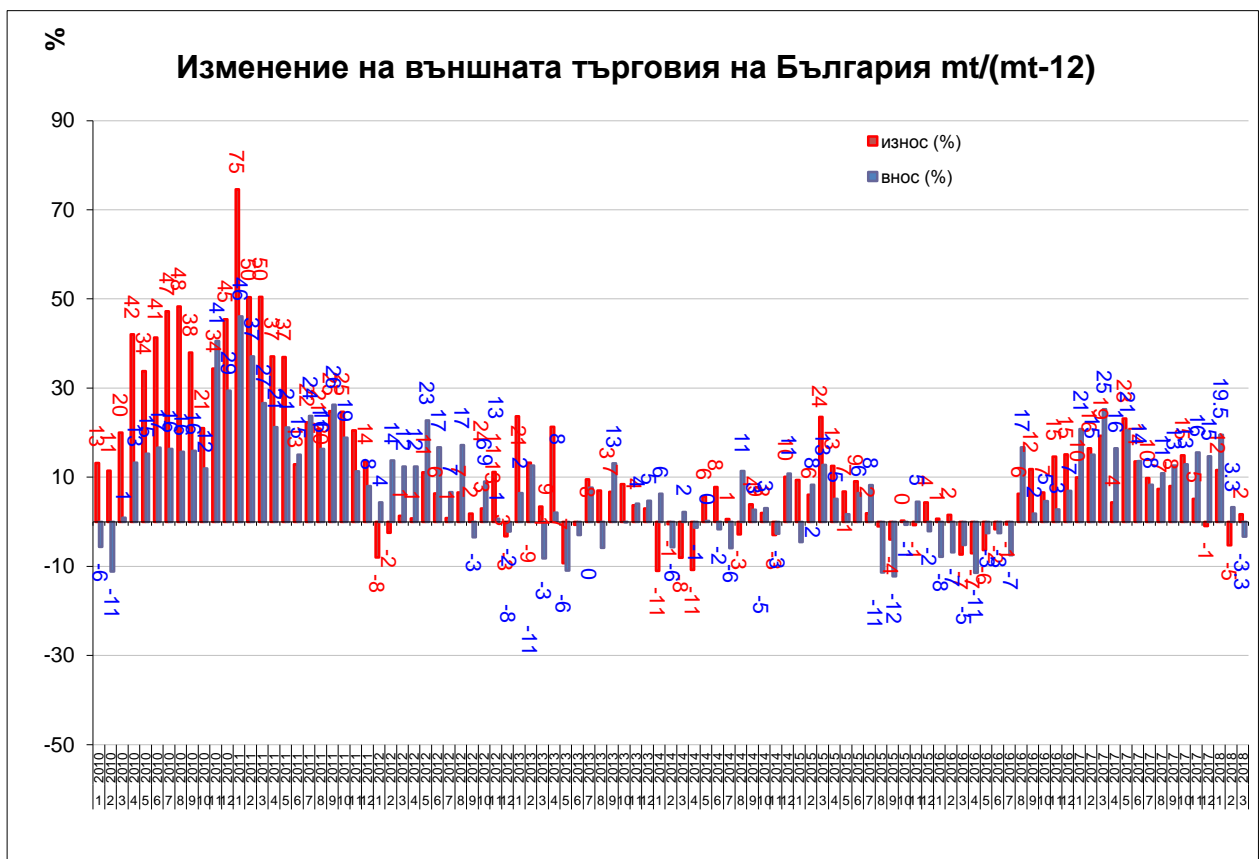
По данни на БНБ през 2016 г. в страната са постъпили чуждестранни инвестиции на стойност 1080 млн. евро., а през 2017 г. е отчетен прилив на 950 млн.евро. През периода януари-март 2018 г. преките чуждестранни инвестиции са на стойност 109 млн.евро.

Източник: БНБ



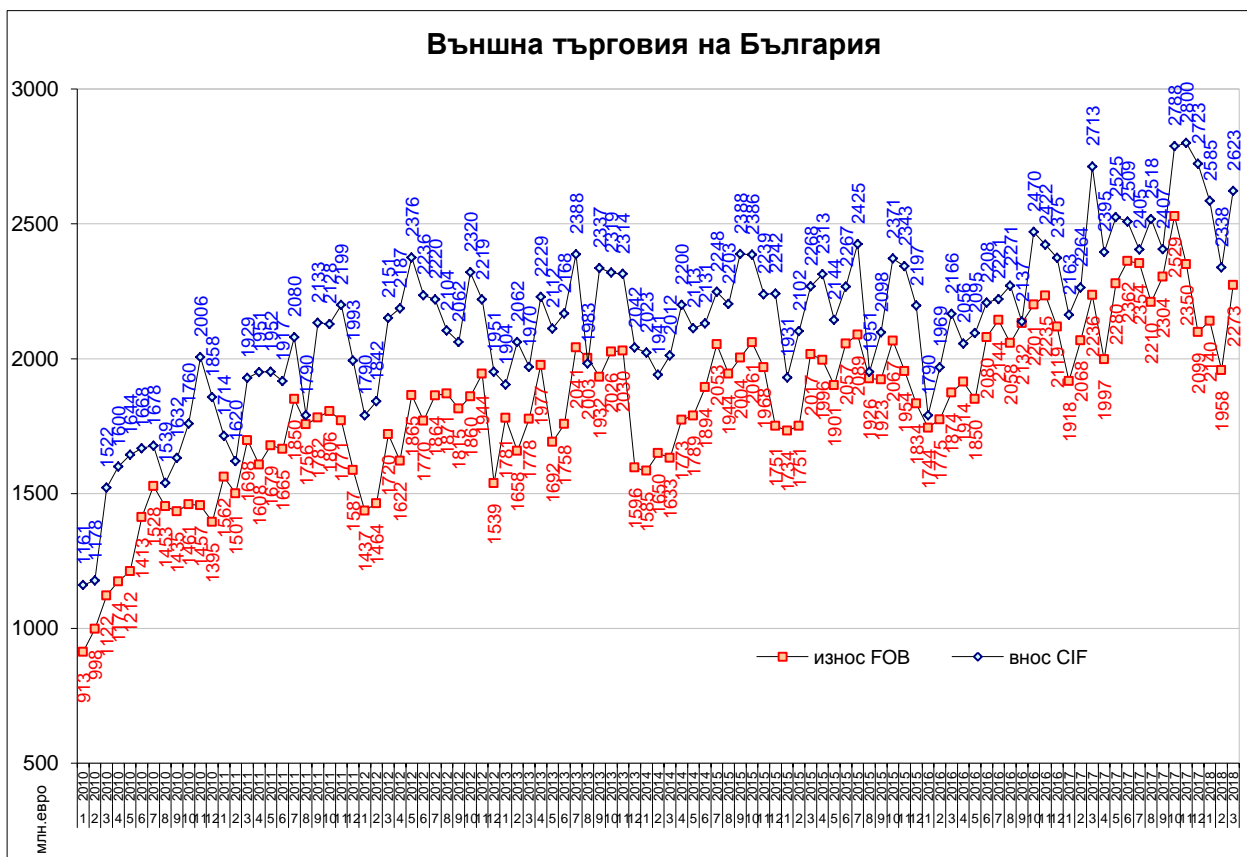
През декември 2017 г. индексът на промишленото производство е 114% при база 2015 г., а индексът на оборота в промишлеността 118% при база 2015 г. През март 2018 г. индексът на промишленото производство достига 110%, а индексът на оборота в промишлеността до 116% при база 2015 г.

Източник: НСИ



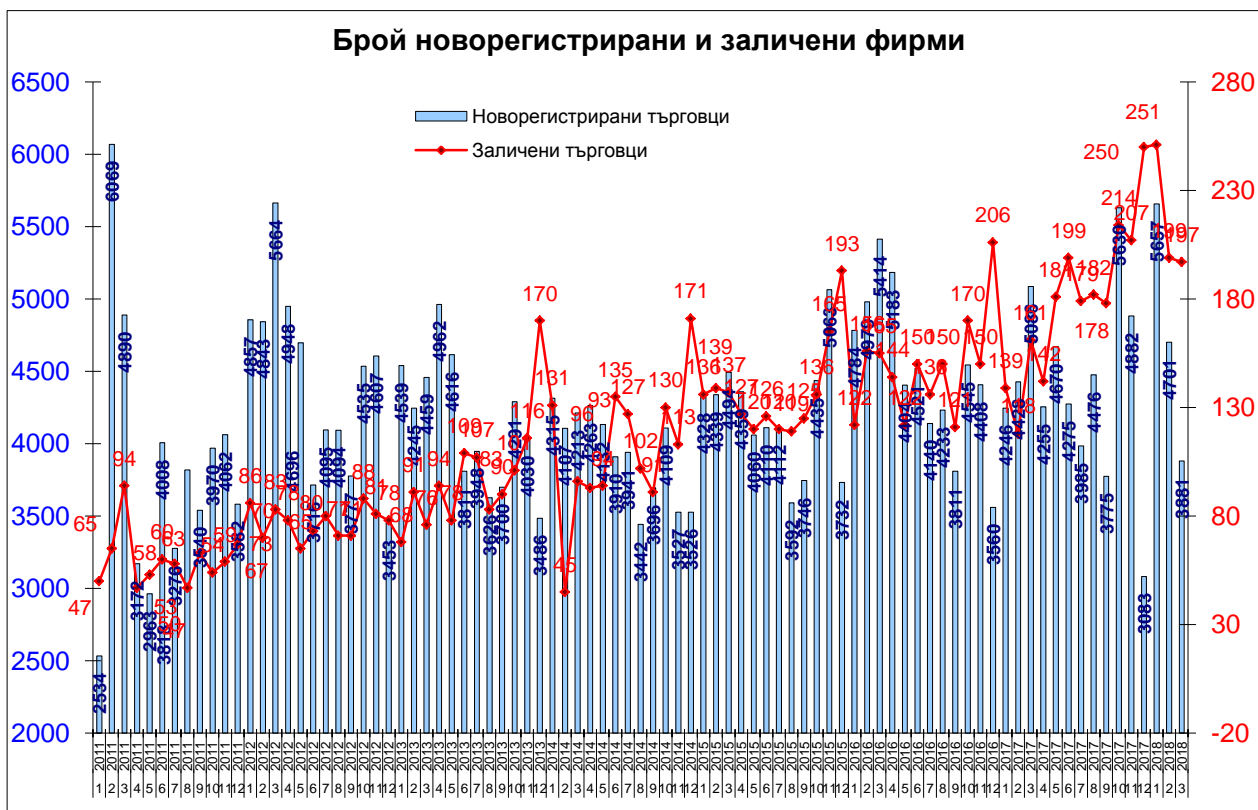
През 2017 г. износът нараства с 10.7%, докато вносът се увеличава с 15.4% на годишна база. През периода януари-март 2018 г. износът се увеличава с 2.4%, а вносът с 5.7% на годишна база.

Източник: НСИ



През март 2018 г. износът възлиза на 2.27 млрд. евро, а вносът на 2.62 млрд. евро.

Източник: НСИ



През март 2018 г. са регистрирани 3 881 нови фирми, а са заличени 197.

Източник: Агенция по вписванията

Основни макроикономически индикатори

	Мерна единица	2013	2014	2015	2016	2017	2018	
Реален сектор								
Брутен вътрешен продукт								
Брутен вътрешен продукт	млн. лв.	82 166	83 634	88 571	94 130	98 631		-
Брутен вътрешен продукт	%, YoY	0.9	1.3	3.6	3.9	3.6		-
Крайно потребление	млн. лв.	64 969	66 496	69 672	72 049	76 531		-
Бруто капиталобразуване	млн. лв.	17 534	17 928	18 768	18 020	20 591		-
Износ на стоки и услуги	млн. лв.	53 122	54 373	56 781	60 223	65 418		-
Внос на стоки и услуги	млн. лв.	53 459	55 161	56 650	56 163	63 909		-
Инфлация								
Изменение спрямо предходен период	%	- 1.6	- 0.9	- 0.4	0.1	2.8	IV	0.4
Средногодишно изменение	%	0.9	- 1.4	- 0.1	- 0.8	2.1	IV	2.1
Безработица								
В края на периода (по данни на АЗ)	%	11.8	10.7	10.0	8.0	7.1	IV	6.4
Промишленост								
Индекс на промишлено производство	%, YoY	- 0.1	1.8	2.9	2.7	3.4	IV	0.8
Индекс на цени на производител	%, YoY	- 1.6	- 1.2	- 2.0	- 3.1	5.0	IV	0.7
Външен сектор								
Платежен баланс								
Текуща сметка	млн. евро	535.6	35.1	- 16.9	1 091.1	2 268.9	III	- 138.6
Търговско салдо	млн. евро	-2 932.7	-2 776.6	-2 622.4	- 984.4	-2 074.2	III	- 864.9
Износ f.o.b.	млн. евро	21 217.8	21 026.3	21 919.4	23 103.6	25 754.3	III	6 108.6
Внос f.o.b.	млн. евро	24 150.5	23 802.9	24 541.8	24 088.0	27 828.5	III	6 973.4
Преки чуждестранни инвестиции	млн. евро	1 383.7	1 160.9	2 475.9	1 079.6	950.1	III	108.5
Текуща сметка	% от БВП	1.3	0.1	0.0	2.3	4.5	III	- 0.3
Търговско салдо	% от БВП	- 7.0	- 6.5	- 5.8	- 2.0	- 4.1	III	- 1.6
Преки чуждестранни инвестиции	% от БВП	3.3	2.7	5.5	2.2	1.9	III	0.2
Фискален сектор								
Бюджет								
Бюджетен дефицит(-)/излишък(+)	млн. лв.	- 296.3	-4 560.8	-1 420.2	208.8	920.3		-
Бюджетен дефицит(-)/излишък(+)	% от БВП	- 5.5	- 1.6	0.0	- 0.4	0.9		-
Държавен и държавно гарантиран дълг								
Държавен дълг (Маастрихтски дълг)	млн. лв.	13 978.1	22 553.9	23 024.3	27 322.1	25 063.7		-
Държавен дълг (Маастрихтски дълг)	% от БВП	17.0	27.0	26.0	29.0	25.4		-

Източник: БНБ, НСИ

Дирекция „Икономически политики за насърчаване“