



РЕПУБЛИКА БЪЛГАРИЯ

Министерство на икономиката и енергетиката

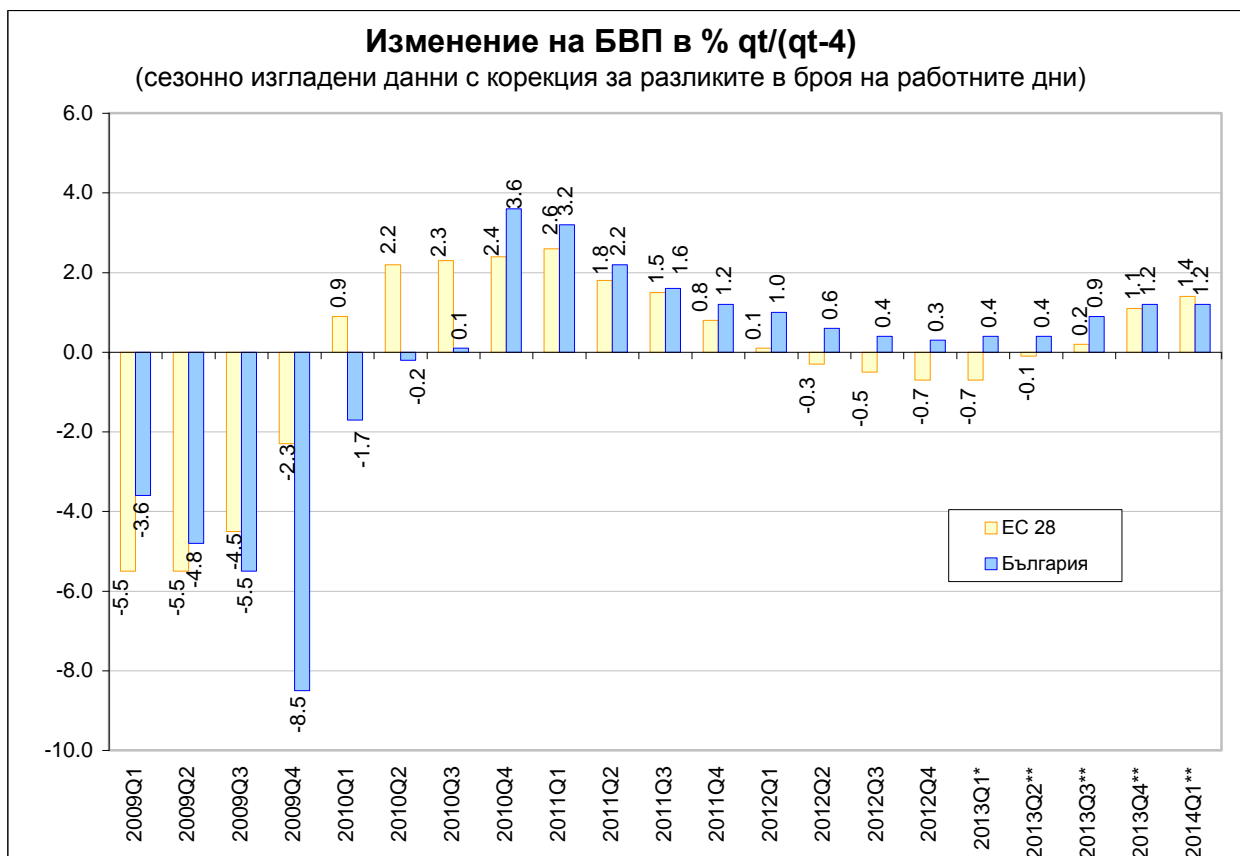
*София, ул. „Славянска” №8  
[www.mee.government.bg](http://www.mee.government.bg)*



**Макро**  
**БЮЛЕТИН**

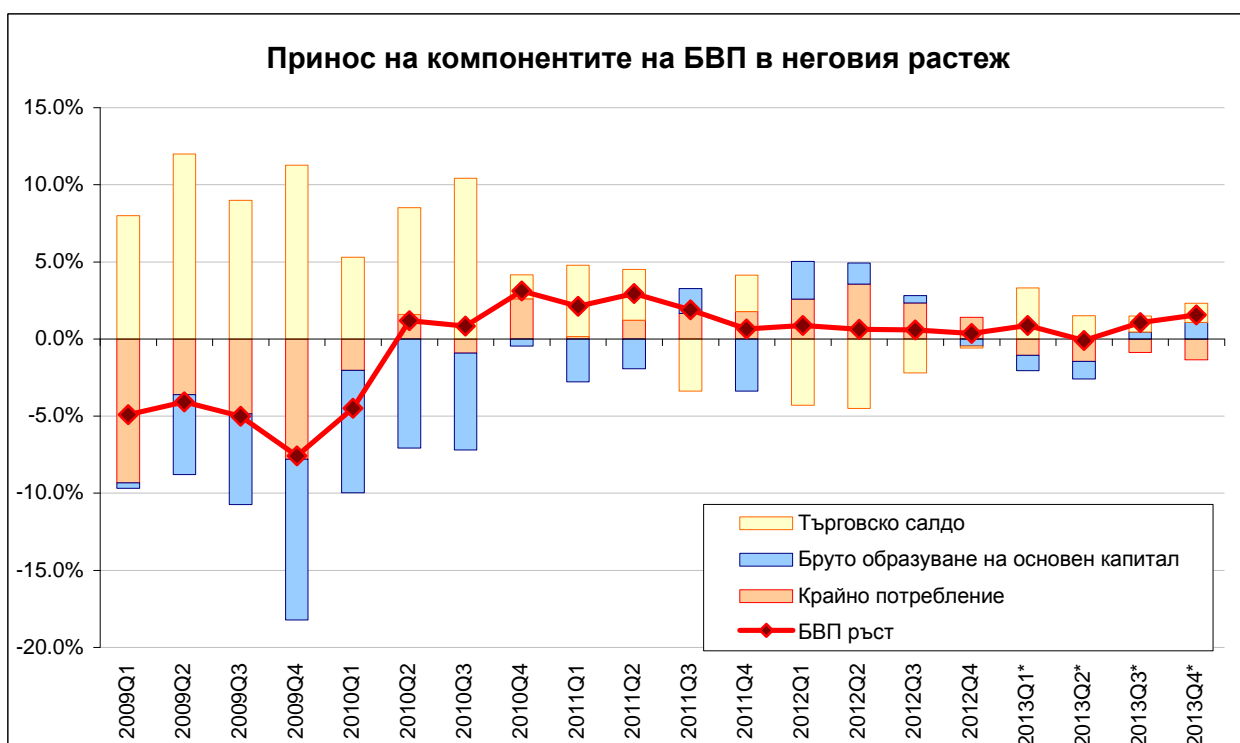
**ОСНОВНИ  
МАКРОИКОНОМИЧЕСКИ  
ПОКАЗАТЕЛИ**

**Юли 2014**



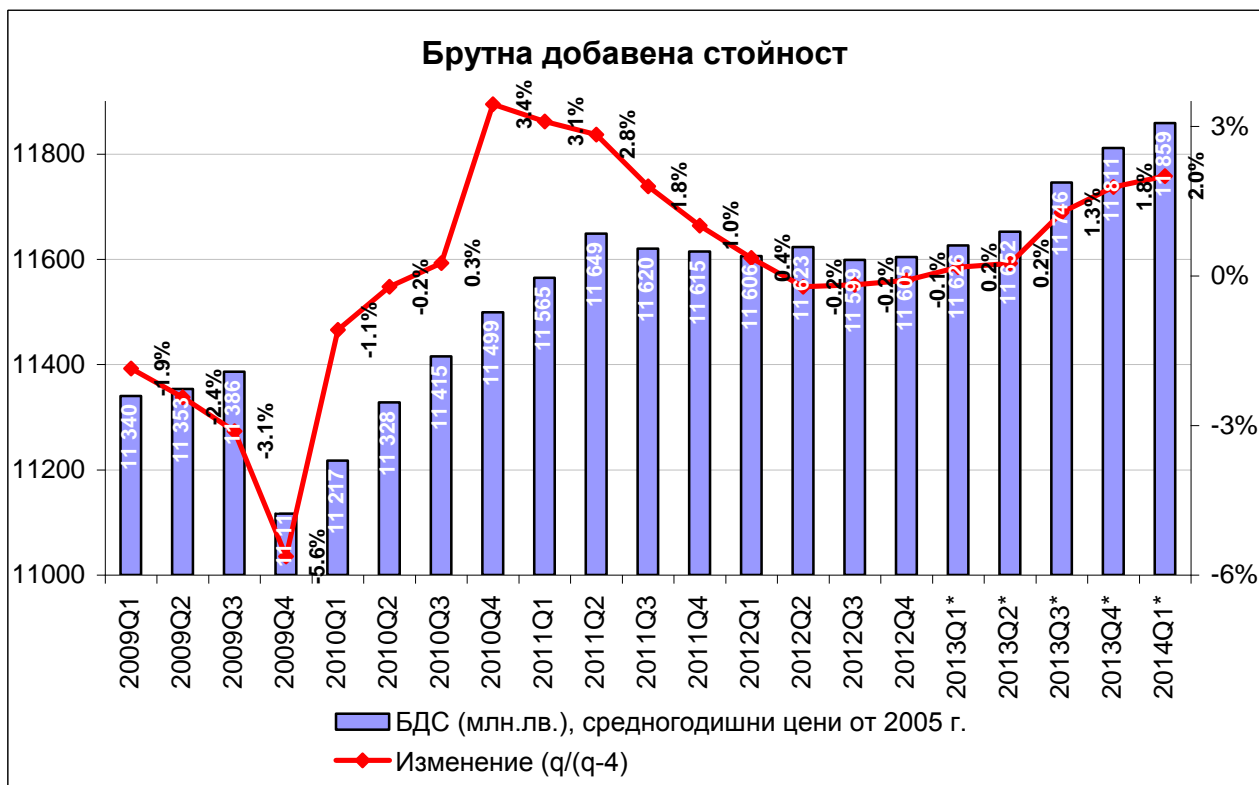
По предварителни данни на НСИ, през първото тримесечие на 2014 г. БВП на България отбелязва ръст с 1.2% спрямо съответното тримесечие на предходната година.

Източник: ЕВРОСТАТ, НСИ (\*Предварителни данни)



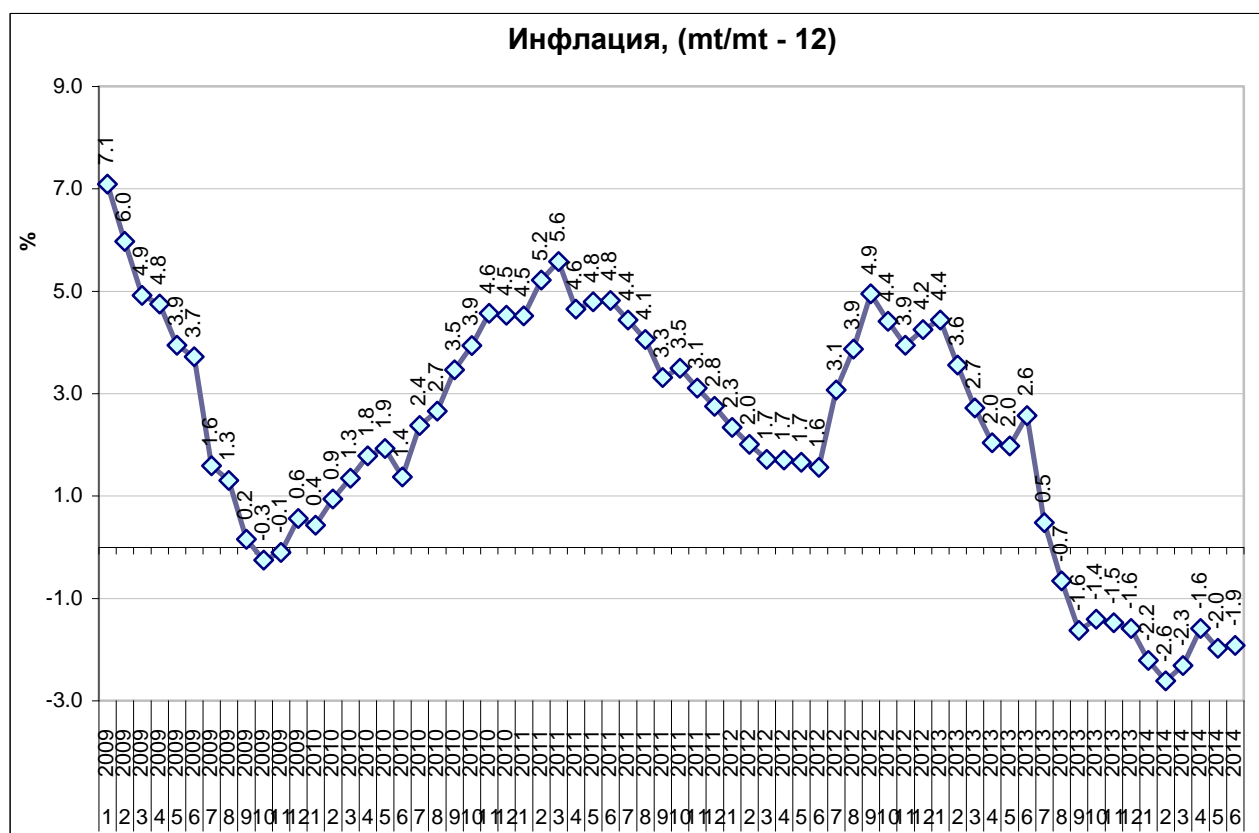
В периода 2009 – 2010 г. бруто образуването на основен капитал бе основния фактор за намалението на БВП, докато търговското салдо действаше положително на промяната му. От 2010 г. насам, през повечето тримесечия се отбелязват положителни ръстове на БВП, като най-голяма роля за това имат крайното потребление и в по-малка степен възстановяването на външната търговия.

Източник: НСИ



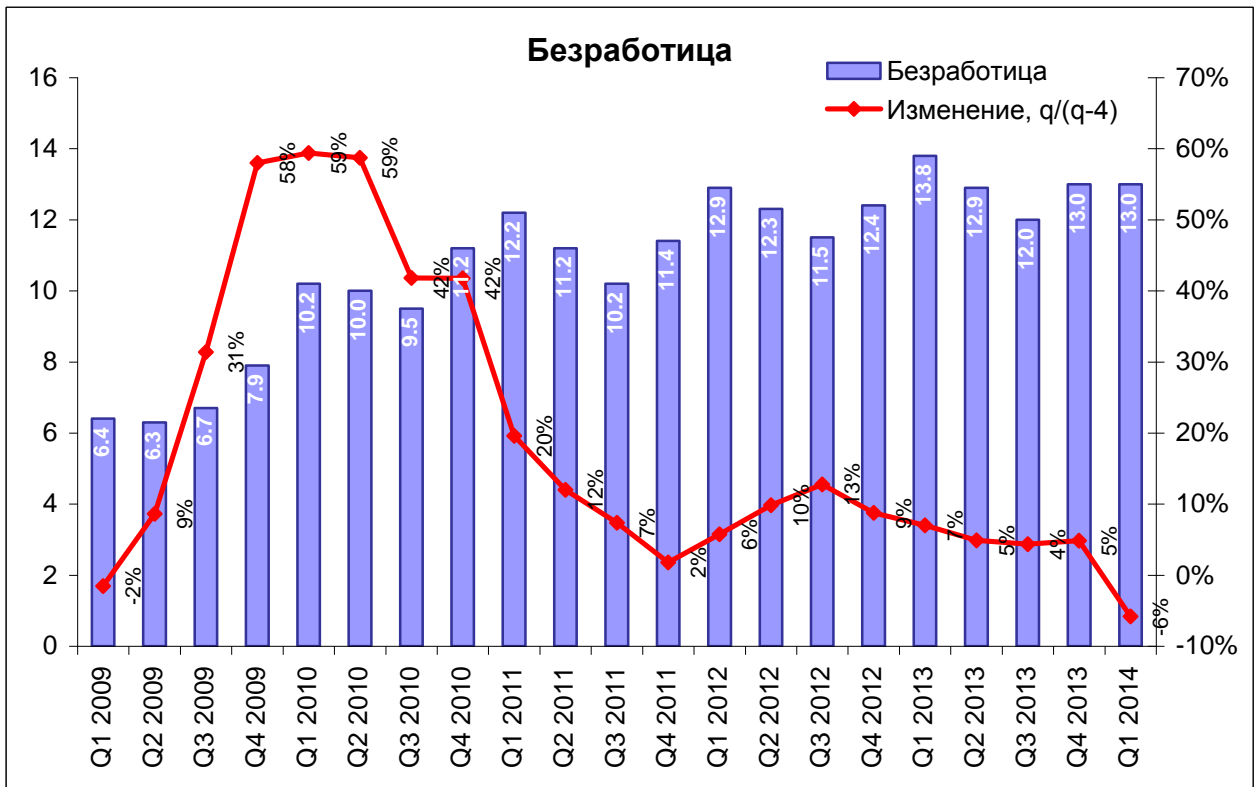
По предварителни данни на НСИ през първото тримесечие на 2014 г. брутната добавена стойност е 11 859 млн.лв.

Източник: НСИ (\*предварителни данни)



През юни 2014 г. индексът на потребителските цени е 1.9% по-нисък спрямо същия месец на предходната година.

Източник: НСИ



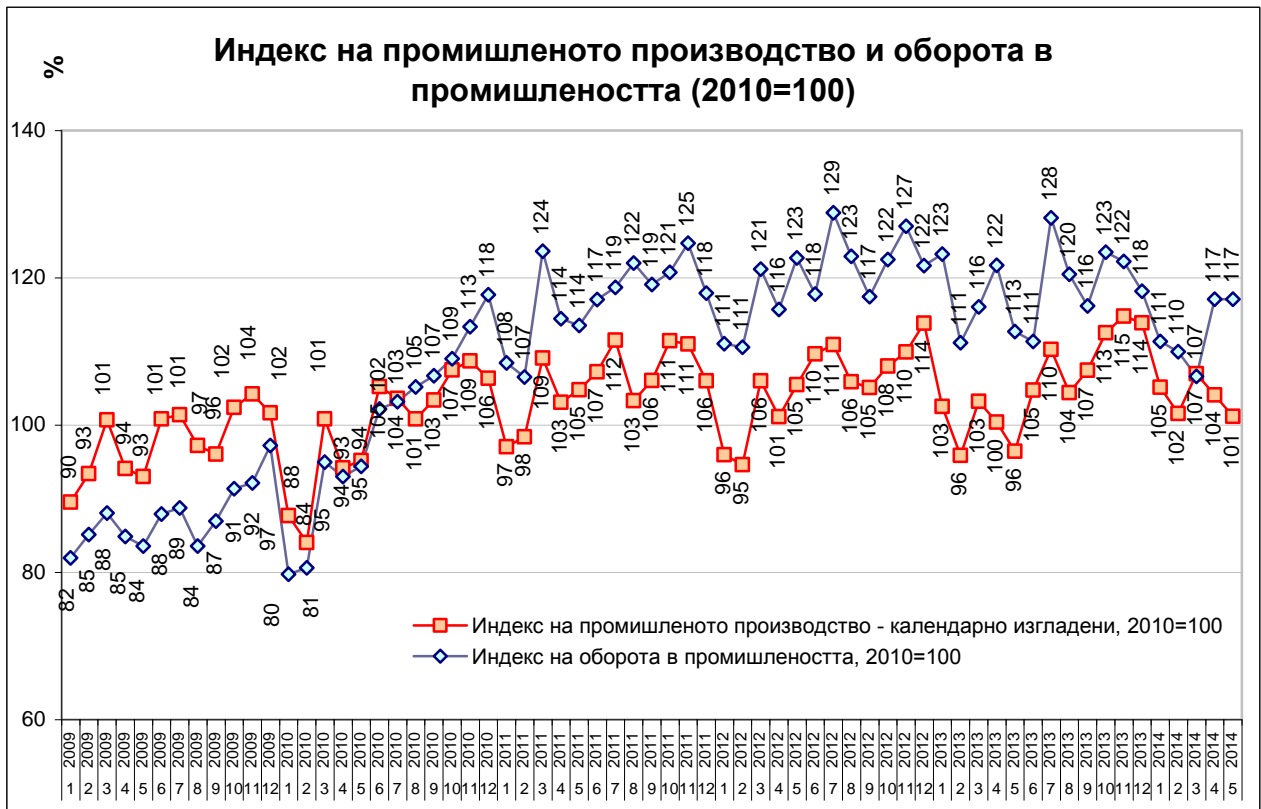
Равнището на безработицата през първото тримесечие на 2014 г. възлиза на 13.0% и намалява с 6% спрямо съответното тримесечие на предходната година.

Източник: НСИ



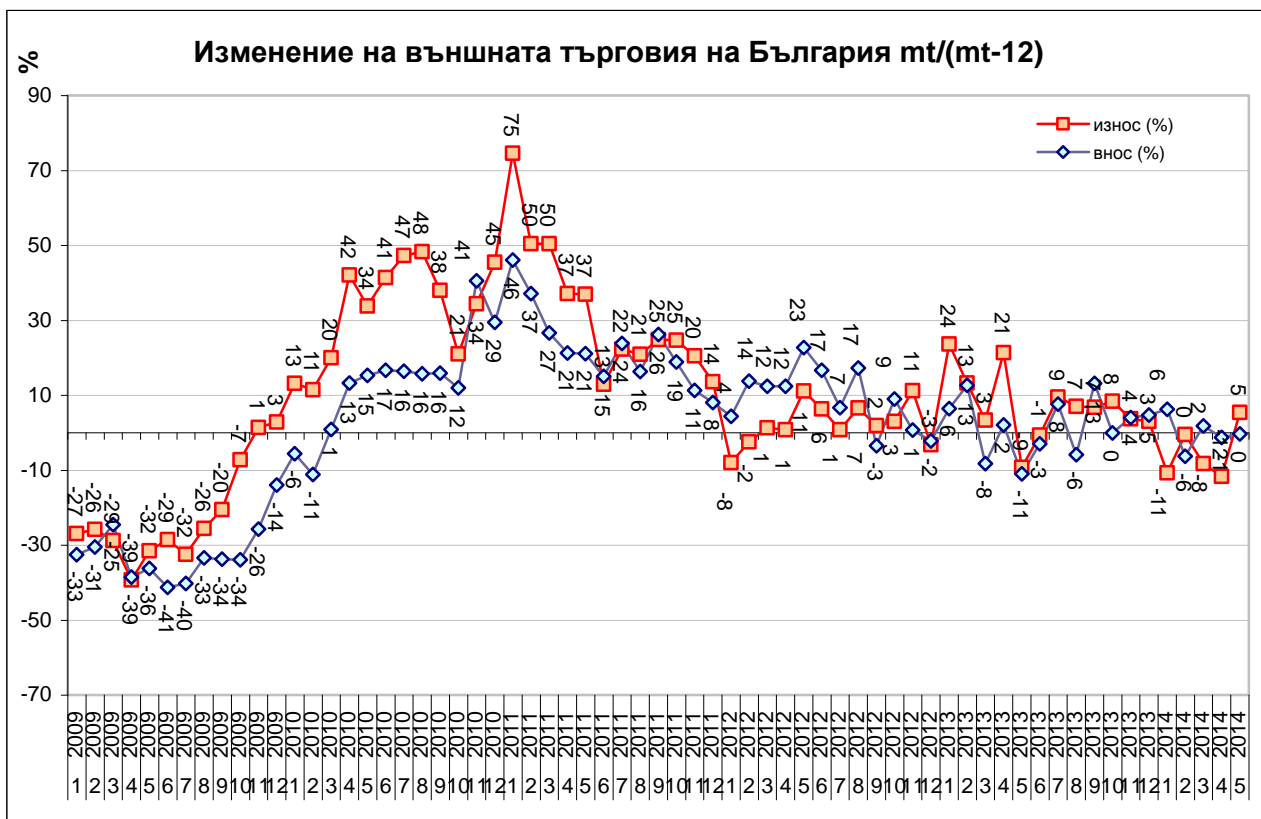
По данни на БНБ през 2012 г. в страната са постъпили чуждестранни инвестиции на стойност 1 070 млн. евро., а през 2013 г. 1 092 млн. евро.

Източник: БНБ



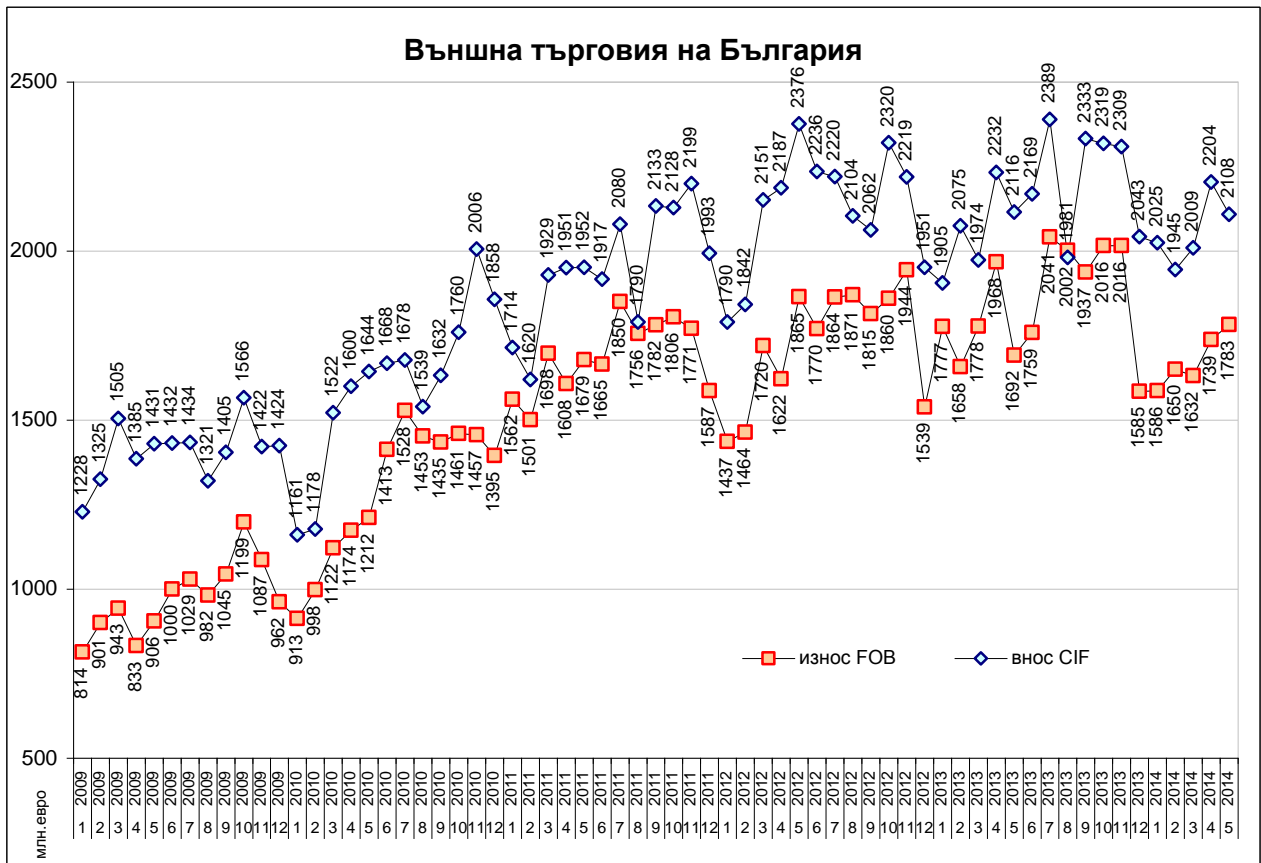
През май 2014 г. индексът на промишленото производство е 101% при база 2010 г., а индексът на оборота в промишлеността 117% при база 2010 г.

Източник: НСИ



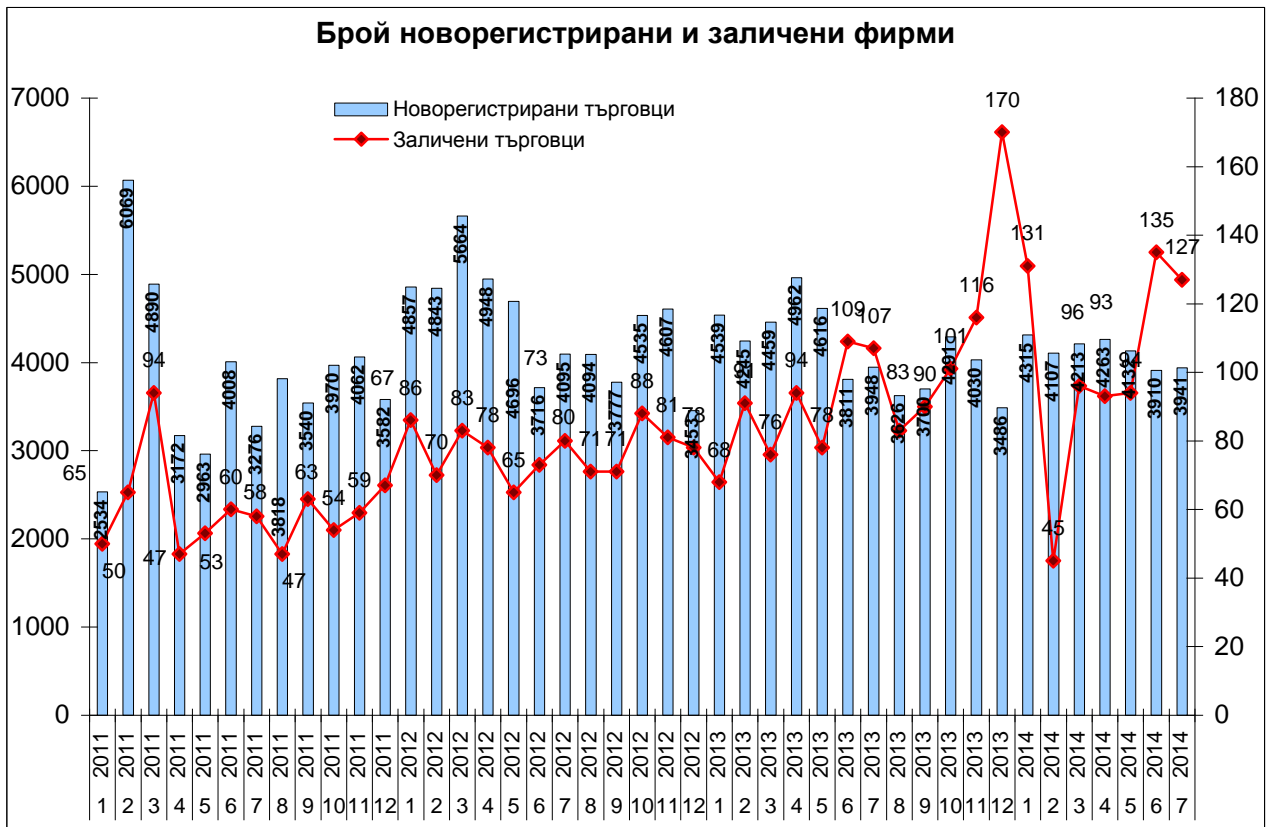
През май 2014 г. износът намалява с 5%, а вносът с 0.3% на годишна база.

Източник: НСИ



През май 2014 г. износът възлиза на 1.78 млрд. евро, а вносет на 2.1 млрд. евро.

Източник: НСИ



През юли 2014 г. са регистрирани 3941 нови фирми, а са заличени 127.

Източник: Агенция по вписванията

## Основни макроикономически индикатори

	Мерна единица	2010	2011	2012	2013	2104	
<b>Реален сектор</b>							
<b>Брутен вътрешен продукт</b>							
Брутен вътрешен продукт	млн. лв.	70 511	75 308	78 089	78 115	Q1	16 097
Брутен вътрешен продукт	%, YoY	0.4	1.8	0.6	0.9	Q1	1.4
Крайно потребление	млн. лв.	55 709	58 815	63 499	62 491	Q1	14 503
Бруто капиталобразуване	млн. лв.	16 138	16 510	16 978	16 358	Q1	2 934
Износ на стоки и услуги	млн. лв.	40 481	50 077	52 054	54 856	Q1	11 404
Внос на стоки и услуги	млн. лв.	41 817	50 094	54 442	55 589	Q1	12 743
<b>Инфлация</b>							
Изменение спрямо предходен период, %	%	4.5	2.8	4.2	- 1.6	VI	-0.4
Средногодишно изменение, %	%	2.4	4.2	3.0	0.9	VI	-1.6
<b>Безработица</b>							
В края на периода (по данни на АЗ)	%	9.2	10.4	11.4	11.8	VI	10.7
<b>Промисленост</b>							
Индекс на пром. пр-во в края на периода	% (2010 = 100)	107	107	114	113	V	101
Индекс на пром. оборот в края на периода	% (2010 = 100)	118	118	122	118	V	117
<b>Външен сектор</b>							
<b>Платежен баланс</b>							
Текуща сметка	млн. евро	- 533.1	33.2	- 333.9	751.3	V	- 232.2
Търговско салдо	млн. евро	-2 763.7	-2 156.1	-3 460.3	-2 353.3	V	-1 402.3
Износ f.o.b.	млн. евро	15 561.2	20 264.3	20 770.2	22 228.2	V	8 389.7
Внос f.o.b.	млн. евро	18 324.8	22 420.4	24 230.4	24 581.5	V	9 792.1
Преки чуждестранни инвестиции	млн. евро	1 151.2	1 330.2	1 070.3	1 092.4	V	302.6
Текуща сметка	% от БВП	- 1.5	0.1	- 0.8	1.9	V	- 0.6
Търговско салдо	% от БВП	- 7.7	- 5.6	- 8.7	- 5.9	V	- 3.5
Преки чуждестранни инвестиции	% от БВП	3.2	3.5	2.7	2.7	V	0.7
<b>Фискален сектор</b>							
<b>Бюджет</b>							
Бюджетен дефицит(-)/излишък(+)	млн. лв.	-2 197.9	-1 491.6	- 604.4	-1 177.7	Q1	- 19.6
Бюджетен дефицит(-)/излишък(+)	% от БВП	- 3.1	- 2.0	- 0.8	-1.5	Q1	0.0
<b>Държавен и държавно гарантиран дълг</b>							
Държавен дълг (Маастрихтски дълг)	млн. лв.	11 453.4	12 290.7	14 388.0	14 732.9	Q1	15 758.2
Държавен дълг (Маастрихтски дълг)	% от БВП	16.2	16.3	18.4	18.9	Q1	19.9

Източник: БНБ, НСИ

31.07.2014  
Дирекция „Инвестиции“