



РЕПУБЛИКА БЪЛГАРИЯ
Министерство на икономиката,
енергетиката и туризма

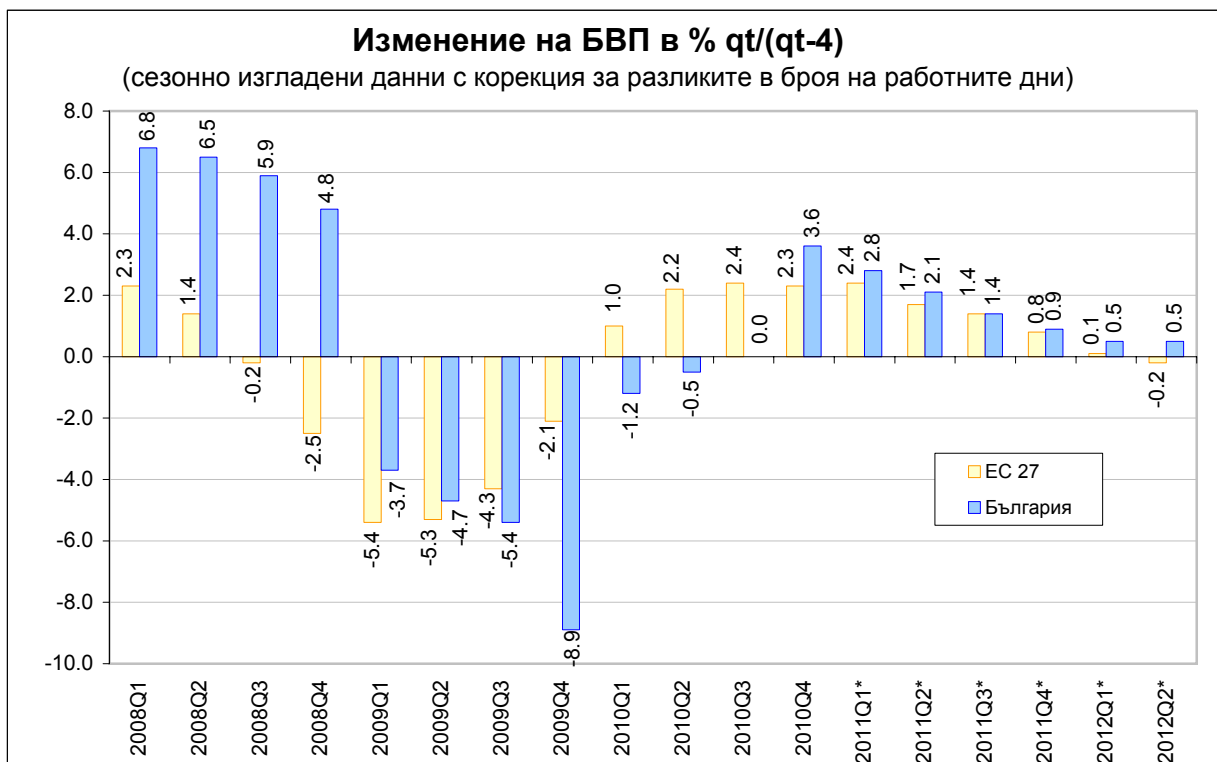
*София, ул. „Славянска” №8
www.mi.government.bg*



Макро
БЮЛЕТЕН

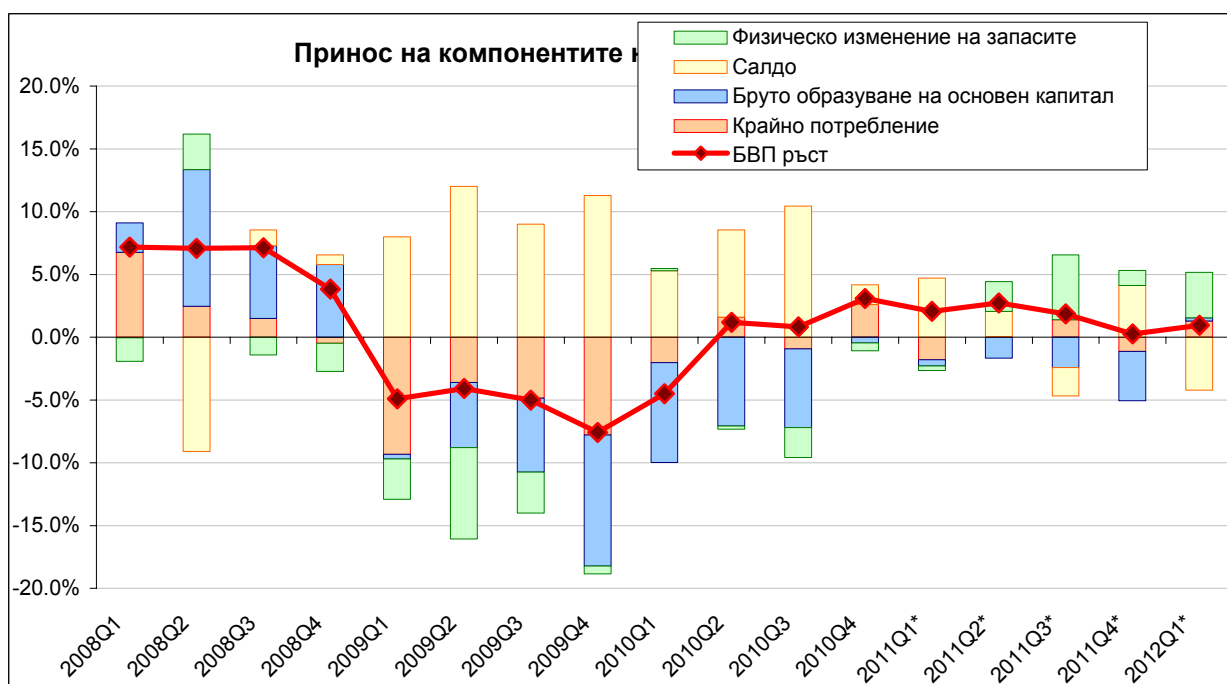
**ОСНОВНИ
МАКРОИКОНОМИЧЕСКИ
ПОКАЗАТЕЛИ**

Август 2012



По експресни оценки на НСИ, през второто тримесечие на 2012 г. БВП на България отбелязва повишение с 0.5% спрямо съответното тримесечие на предходната година.

Източник: ЕВРОСТАТ, НСИ (*Предварителни данни)



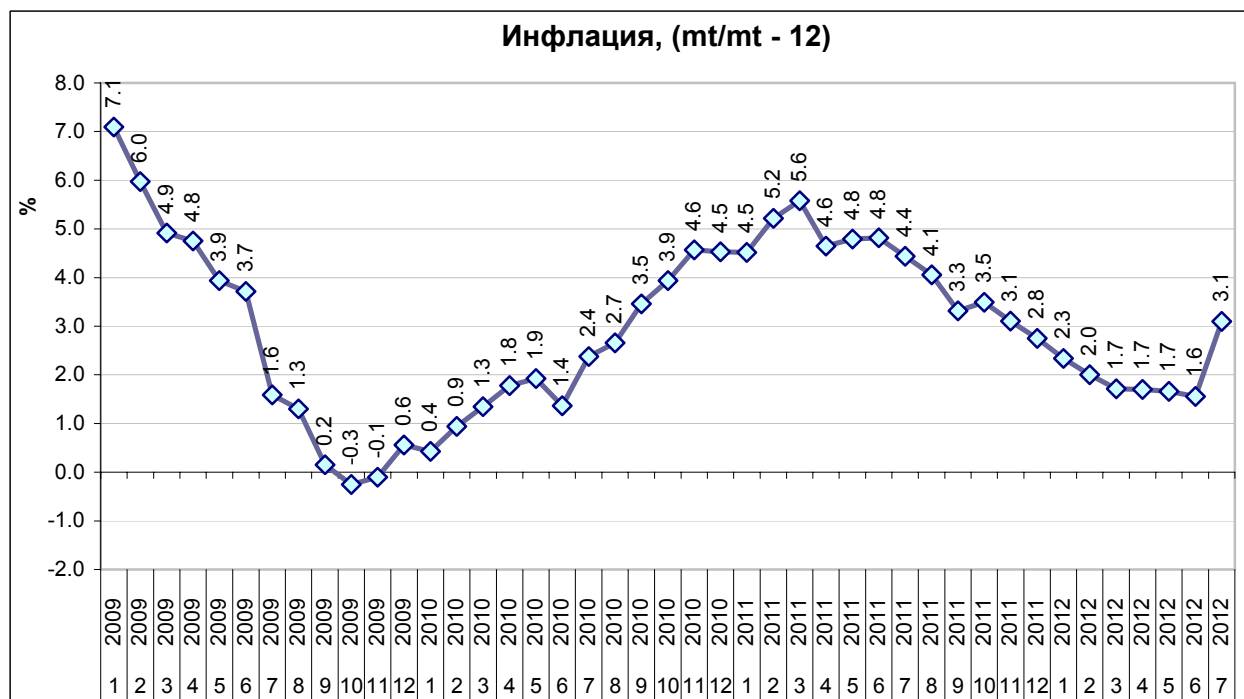
През 2009 се забелязва засилване на ролята на външната търговия в промяната на БВП, която от края на 2010 г. намалява

Източник: НСИ



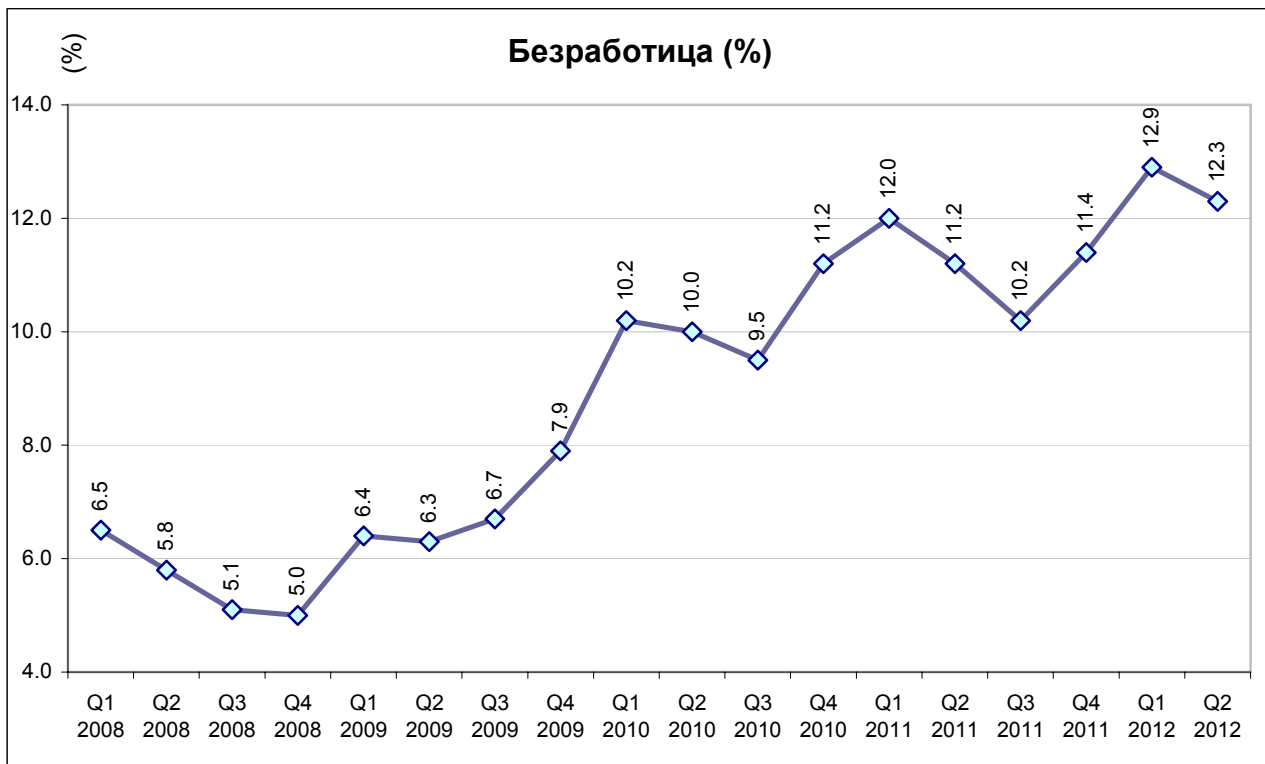
По предварителни данни през първото тримесечие на 2012 г. брутната добавена стойност е 11 427 млн.лв.

Източник: НСИ (*предварителни данни)



През юли 2012 г. индексът на потребителските цени е 3.1% по-висок спрямо същия месец на предходната година.

Източник: НСИ



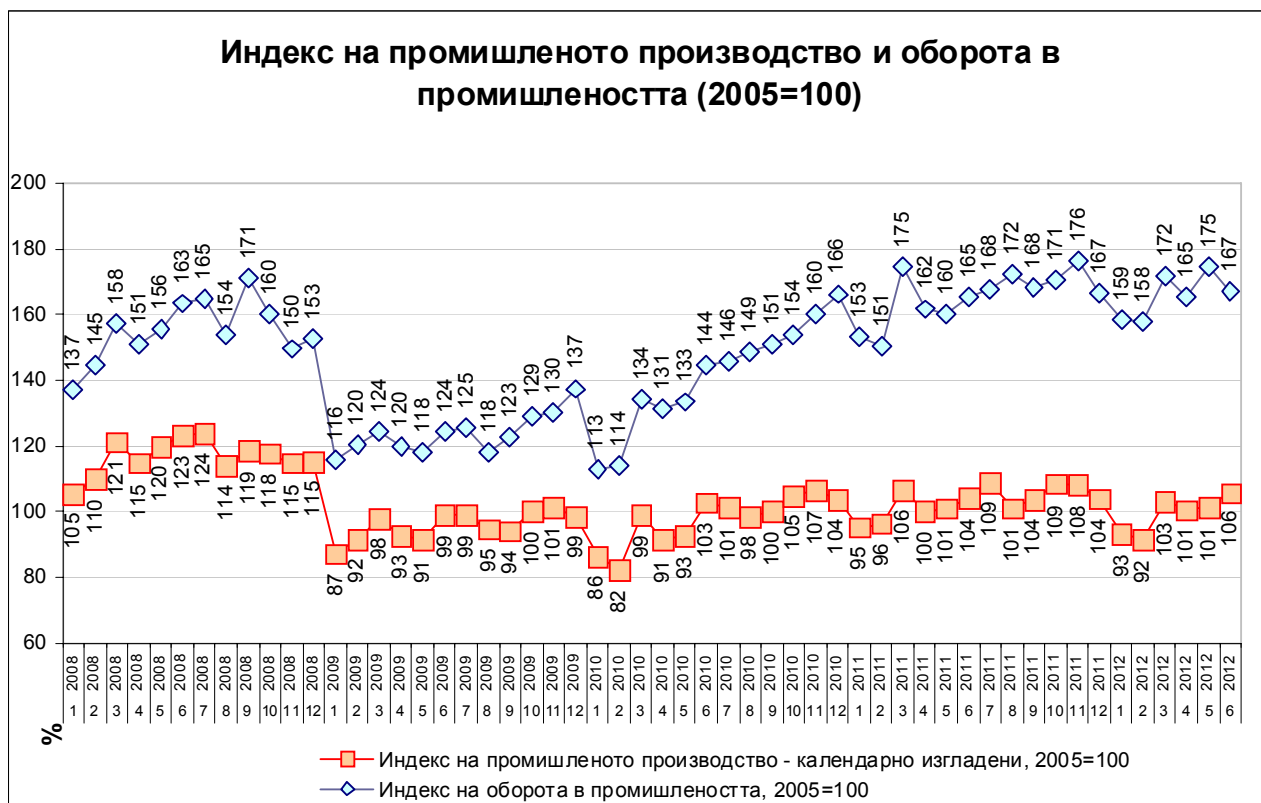
Равнището на безработицата през второто тримесечие на 2012 г. възлиза на 12.3%

Източник: НСИ



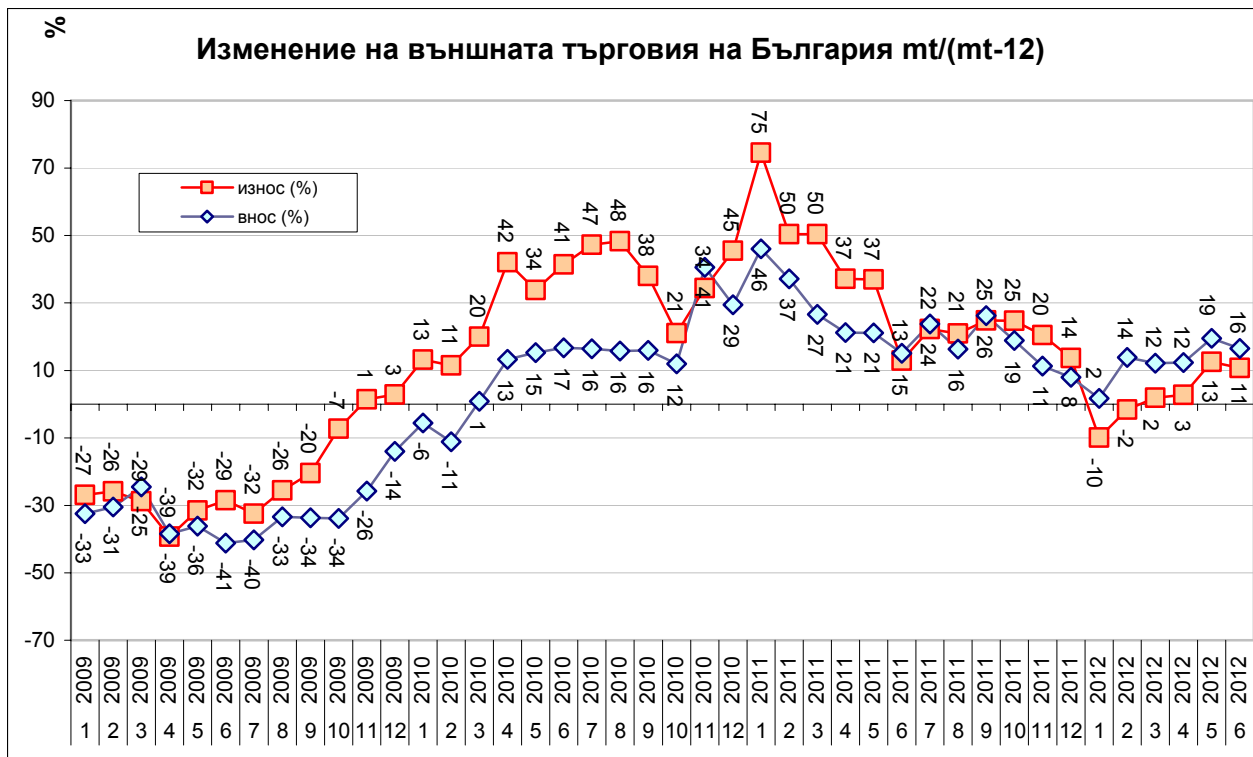
По данни на БНБ през периода януари-юни 2012 г. в страната са постъпили чуждестранни инвестиции на стойност 221.4 млн. евро.

Източник: БНБ



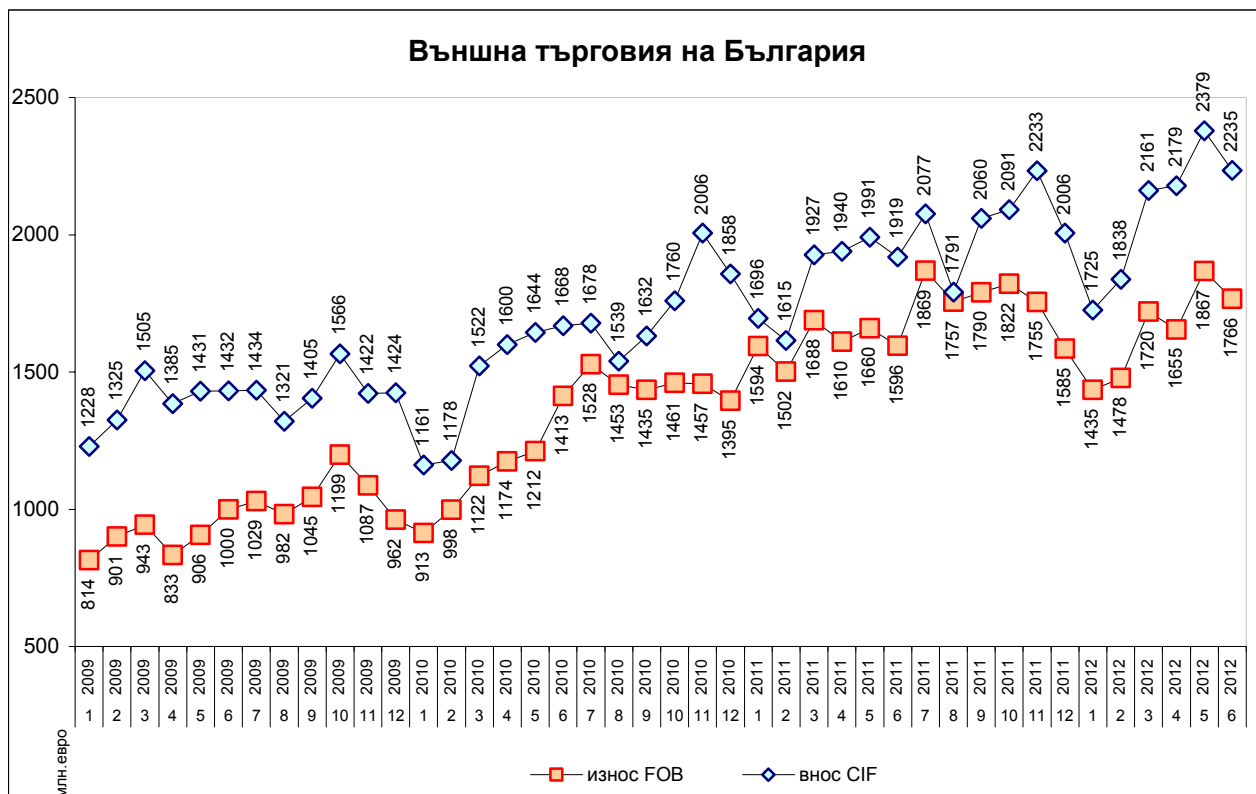
През юни 2012 г. индексът на промишленото производство е 106% при база 2005 г., а индексът на оборота в промишлеността достигна 167% при база 2005 г.

Източник: НСИ



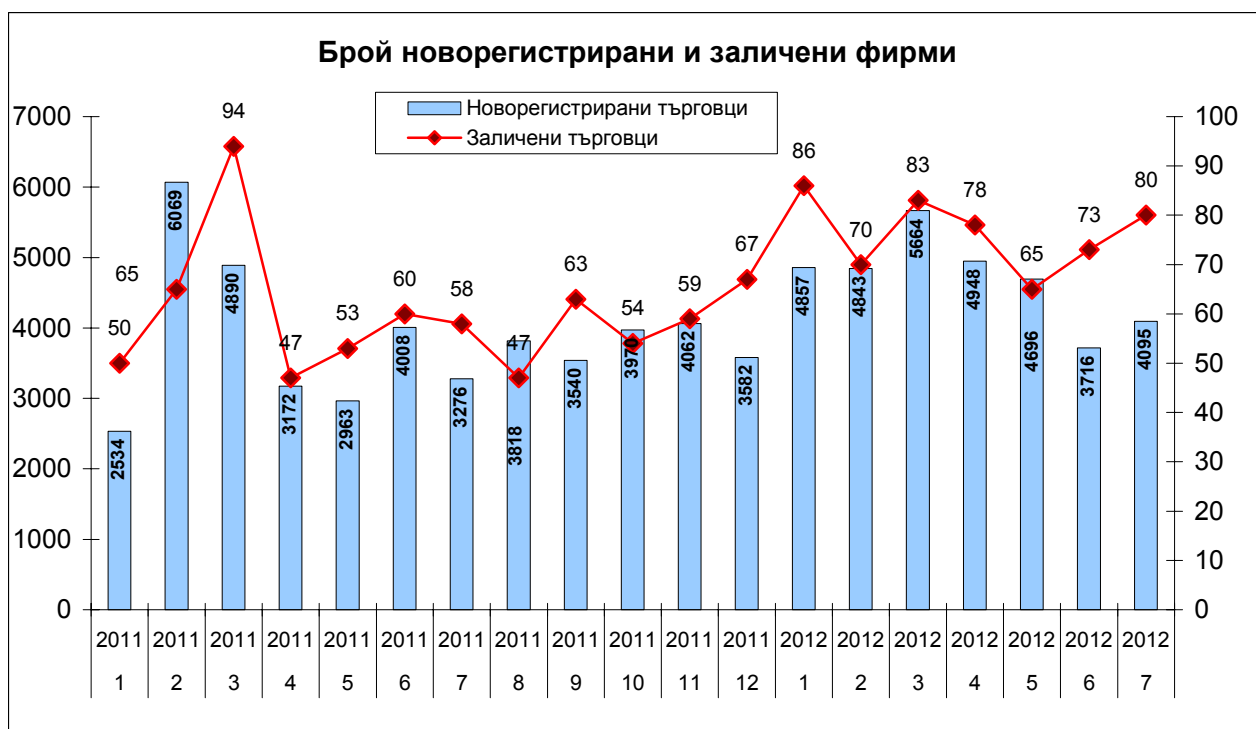
През юни 2012 г. износът се увеличава с 11%, а вносът се увеличава с 16% на годишна база

Източник: НСИ



През юни 2012 г. износът възлиза на 1,77 млрд.евро, а вносет на 2,24 млрд. евро.

Източник: НСИ



През юли 2012 г. за регистрирани 4095 нови фирми, а са заличени 80.

Източник: Агенция по вписванията

Основни макроикономически индикатори

	Мерна единица	2009	2010	2011	2012	
Реален сектор						
Брутен вътрешен продукт						
Брутен вътрешен продукт	млн. лв.	68 322	70 511	75 265	I-VI	34 782
Брутен вътрешен продукт	%, YoY	-5.5	0.4	1.7	I-III	0.9
Крайно потребление	млн. лв.	54 293	55 709	57 392	I-VI	28 610
Бруто капиталобразуване	млн. лв.	20 063	16 138	17 364	I-VI	8 828
Износ на стоки и услуги	млн. лв.	32 458	40 481	50 061	I-VI	23 743
Внос на стоки и услуги	млн. лв.	38 493	41 817	49 552	I-VI	26 400
Инфлация						
Изменение спрямо предходен период, %	%	0.6	4.5	2.8	VII	1.5
Средногодишно изменение, %	%	2.8	2.4	4.2	VII	2.6
Безработица						
В края на периода (по данни на БНБ)	%	9.1	9.2	10.4	VII	10.8
Промишленост						
Индекс на пром. пр-во в края на периода	% (2005 = 100)	99	104	104	VI	106
Индекс на пром. оборот в края на периода	% (2005 = 100)	137	166	167	VI	167
Външен сектор						
Платежен баланс						
Текуща сметка	млн. евро	-3 116.2	-375.8	361.4	VI	-460.1
Търговско салдо	млн. евро	-4 173.9	-2 763.7	-1 974.6	I - VI	-1 990.2
Износ f.o.b.	млн. евро	11 699.2	15 561.2	20 226.7	I - VI	9 921.6
Внос f.o.b.	млн. евро	15 873.1	18 324.8	22 201.3	I - VI	11 911.9
Преки чуждестранни инвестиции	млн. евро	2 436.9	1 208.5	1 341.2	I - VI	221.4
Текуща сметка	% от БВП	-8.9	-1.0	0.9	VI	-1.2
Търговско салдо	% от БВП	-11.9	-7.7	-5.1	I - VI	-5.0
Преки чуждестранни инвестиции	% от БВП	7.0	3.4	3.5	I - VI	0.6
Фискален сектор						
Бюджет						
Касов дефицит/ излишък	млн. лв.	-626.1	-2 822.8	-1 487.4	VI	62.4
Касов дефицит/ излишък	% от БВП	-0.9	-4.0	-2.0	VI	0.1
Държавен и държавно гарантиран дълг						
Държавен и д.г. дълг	млн. лв.	10 640.9	11 778.2	12 826.3	VI	12 942.3
Държавен и д.г. дълг	% от БВП	15.6	16.7	17.0	VI	16.7

Източник: БНБ, НСИ