



РЕПУБЛИКА БЪЛГАРИЯ

Министерство на икономиката и енергетиката

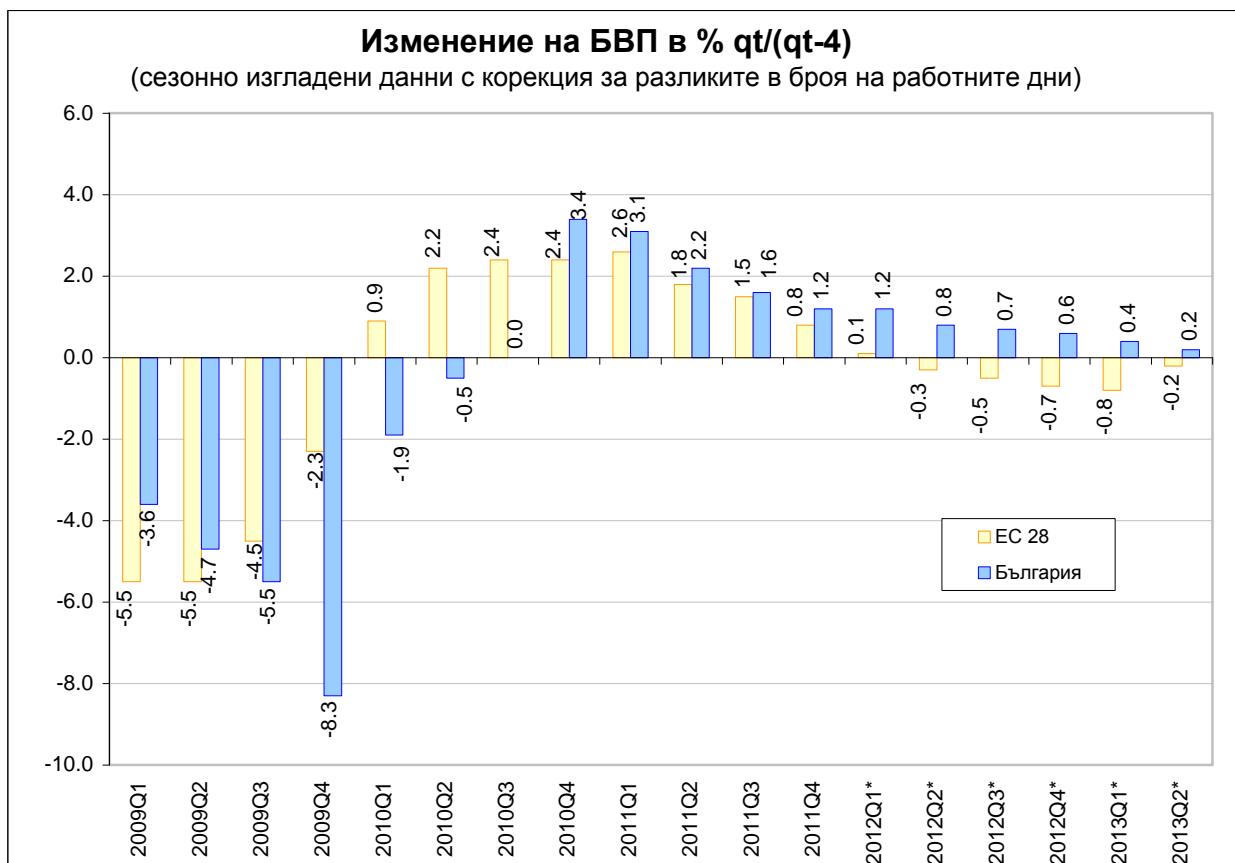
*София, ул. „Славянска” №8
www.mee.government.bg*



Макро
БЮЛЕТИН

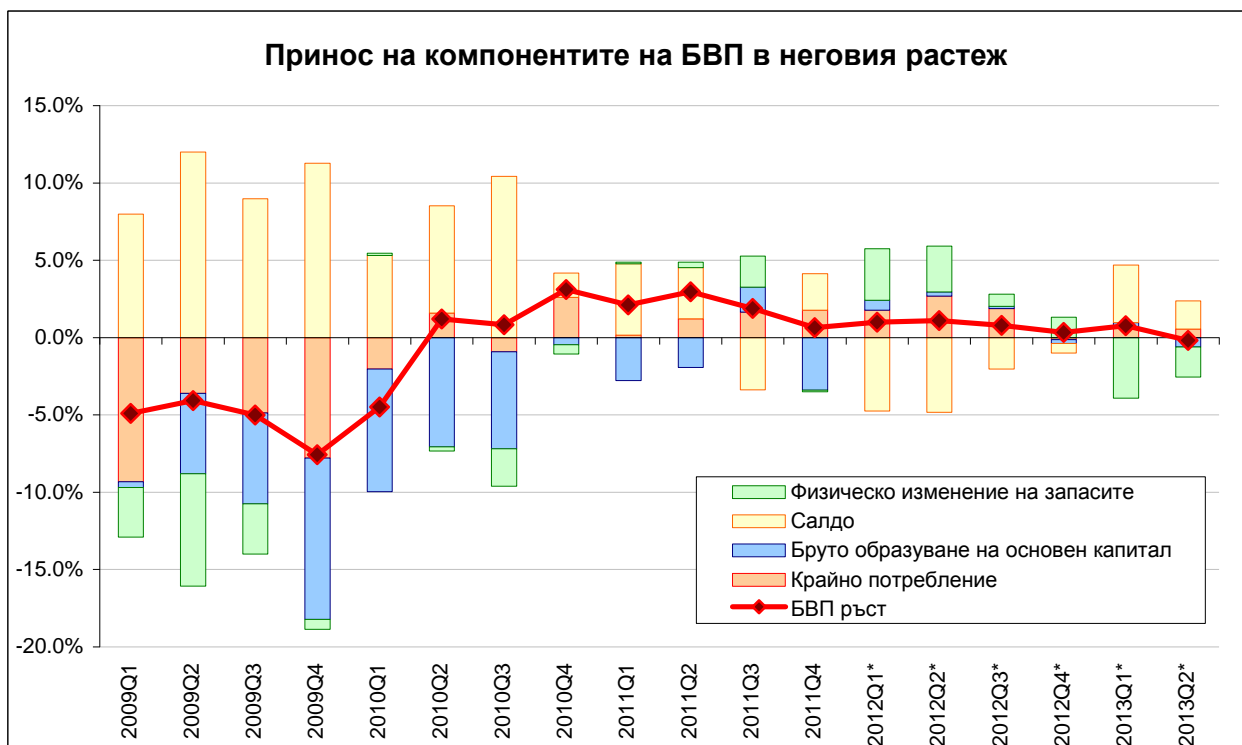
**ОСНОВНИ
МАКРОИКОНОМИЧЕСКИ
ПОКАЗАТЕЛИ**

Октомври 2013



По предварителни данни на НСИ, през второто тримесечие на 2013 г. БВП на България отбелязва ръст с 0,2% спрямо съответното тримесечие на предходната година.

Източник: ЕВРОСТАТ, НСИ (*Предварителни данни)



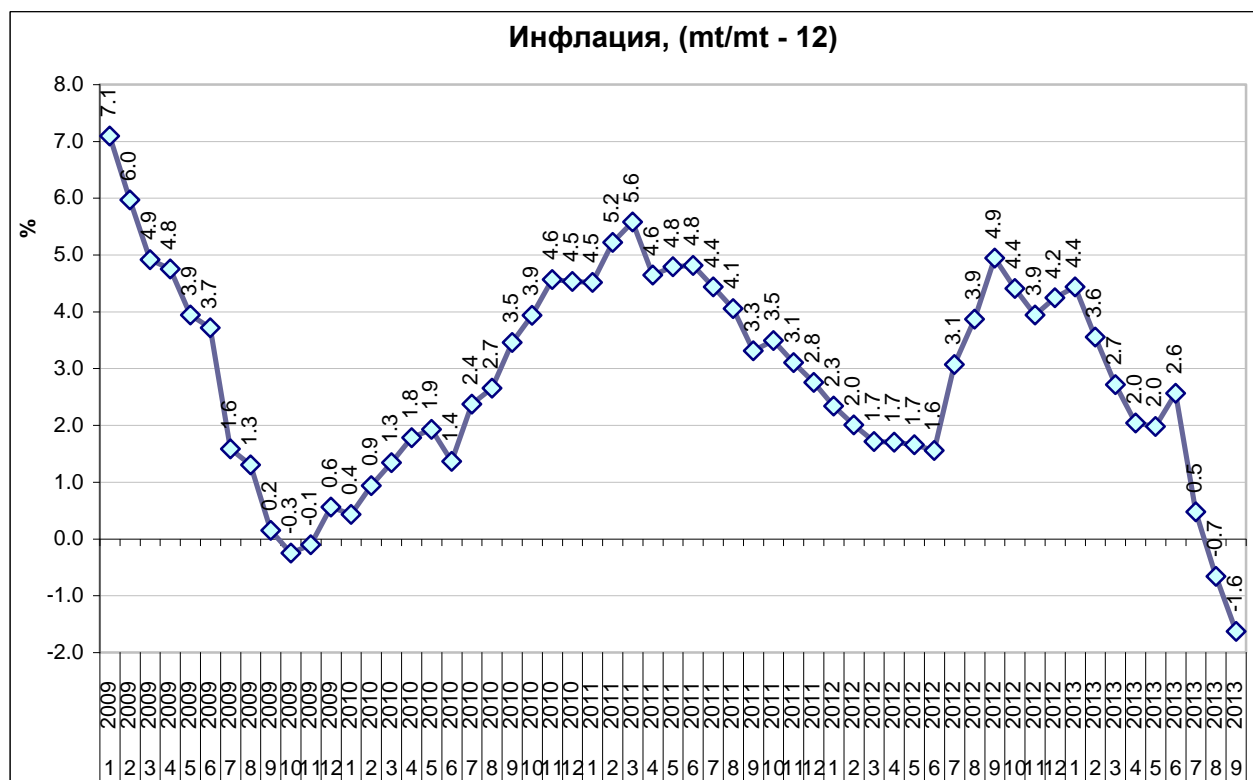
От началото на 2012 г. търговското салдо оказва негативно влияние върху ръста на БВП, но през първата половина на 2013 г. то е с положителен знак. Също така се забелязва положително влияние на брутообразуването на основен капитал и на крайното потребление в началото на 2013 г.

Източник: НСИ



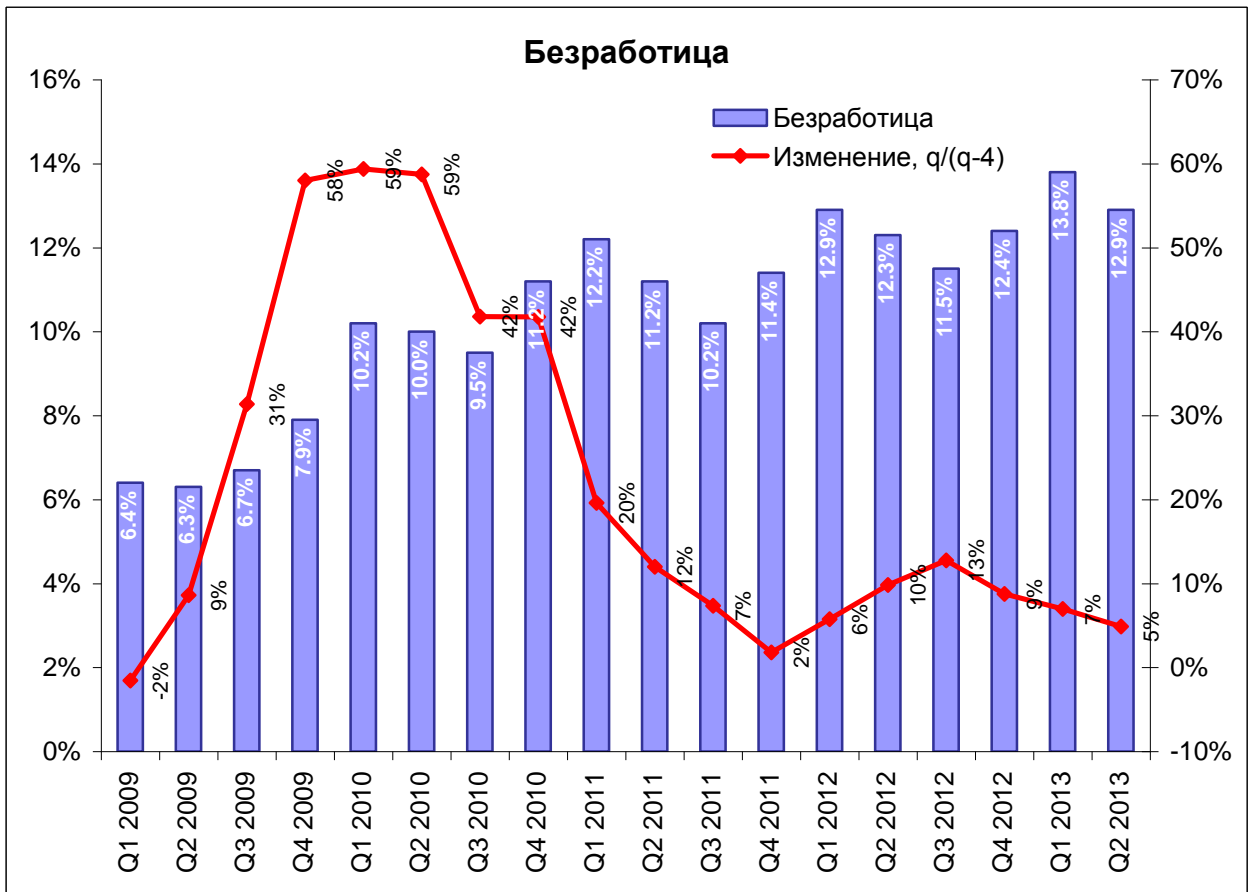
По предварителни данни на НСИ през второто тримесечие на 2013 г. брутната добавена стойност е 11 544 млн.лв.

Източник: НСИ (*предварителни данни)



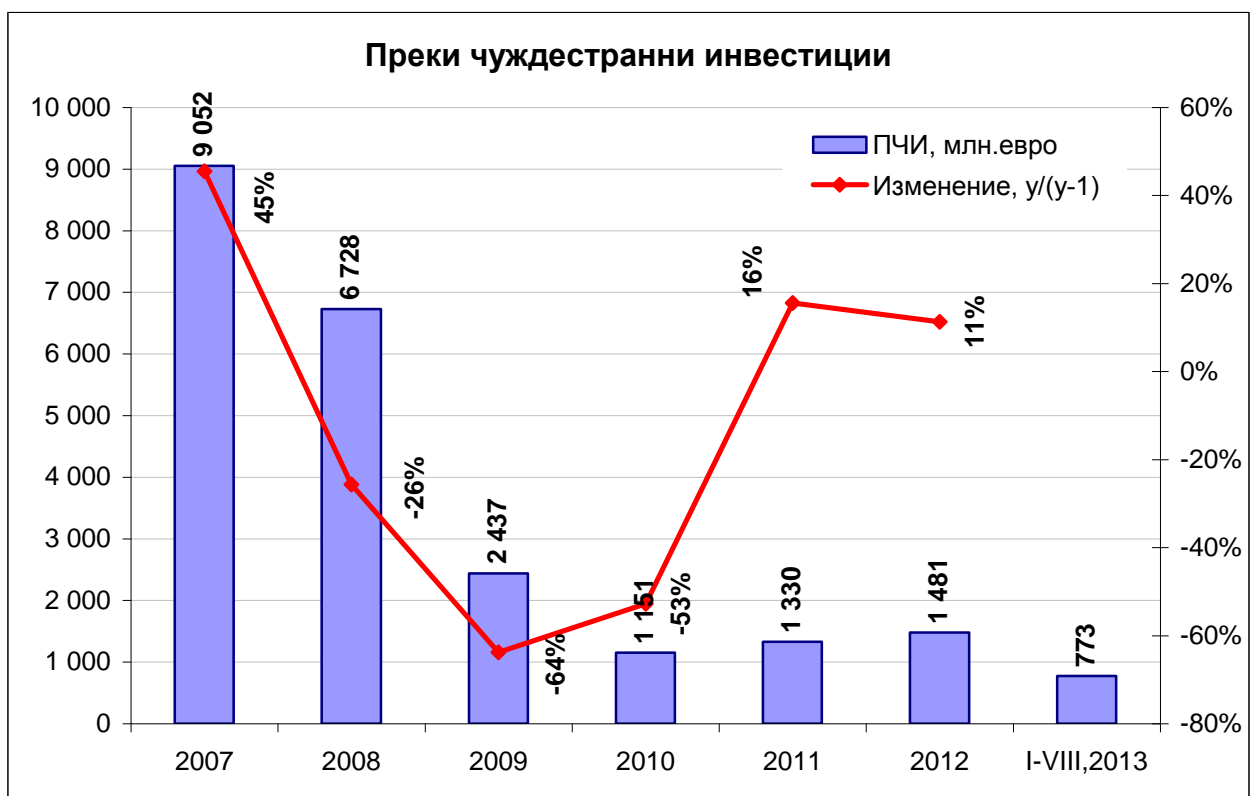
През септември 2013 г. индексът на потребителските цени е 1.6% по-нисък спрямо същия месец на предходната година.

Източник: НСИ



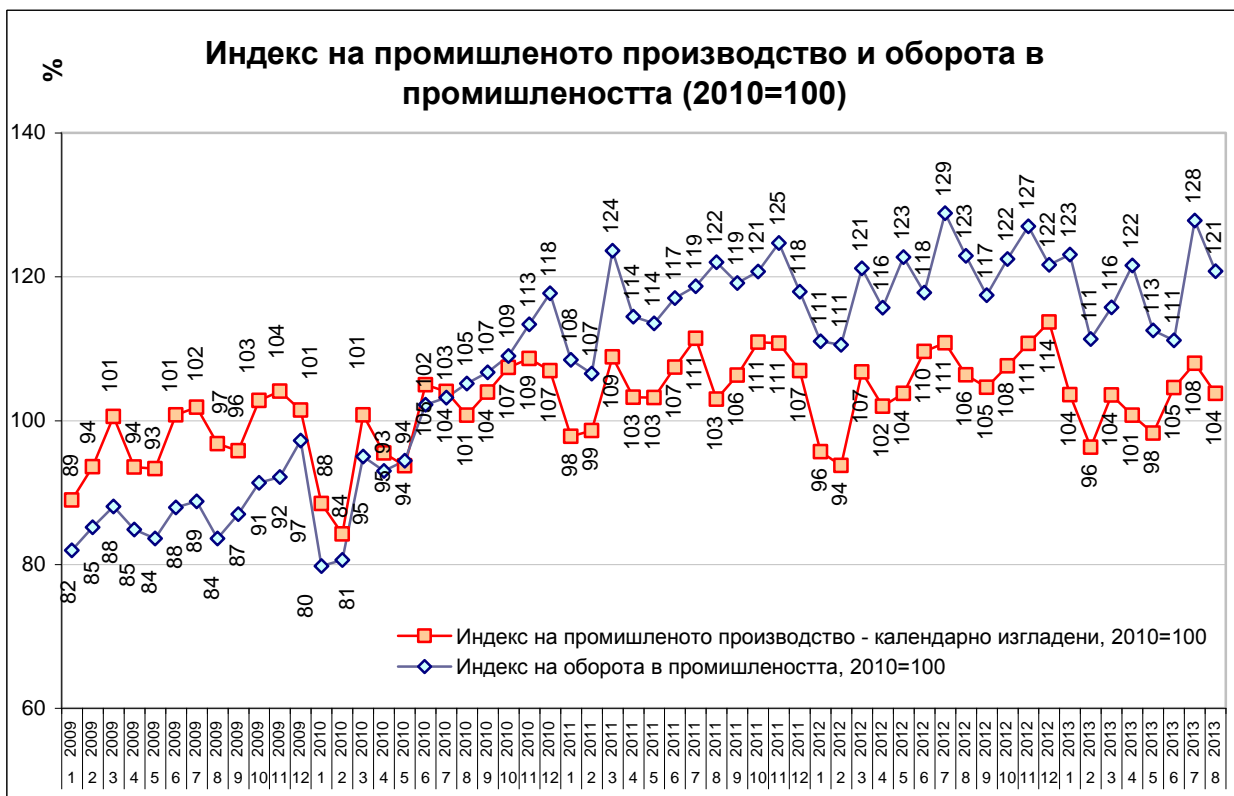
Равнището на безработицата през второто тримесечие на 2013 г. възлиза на 12.9%

Източник: НСИ



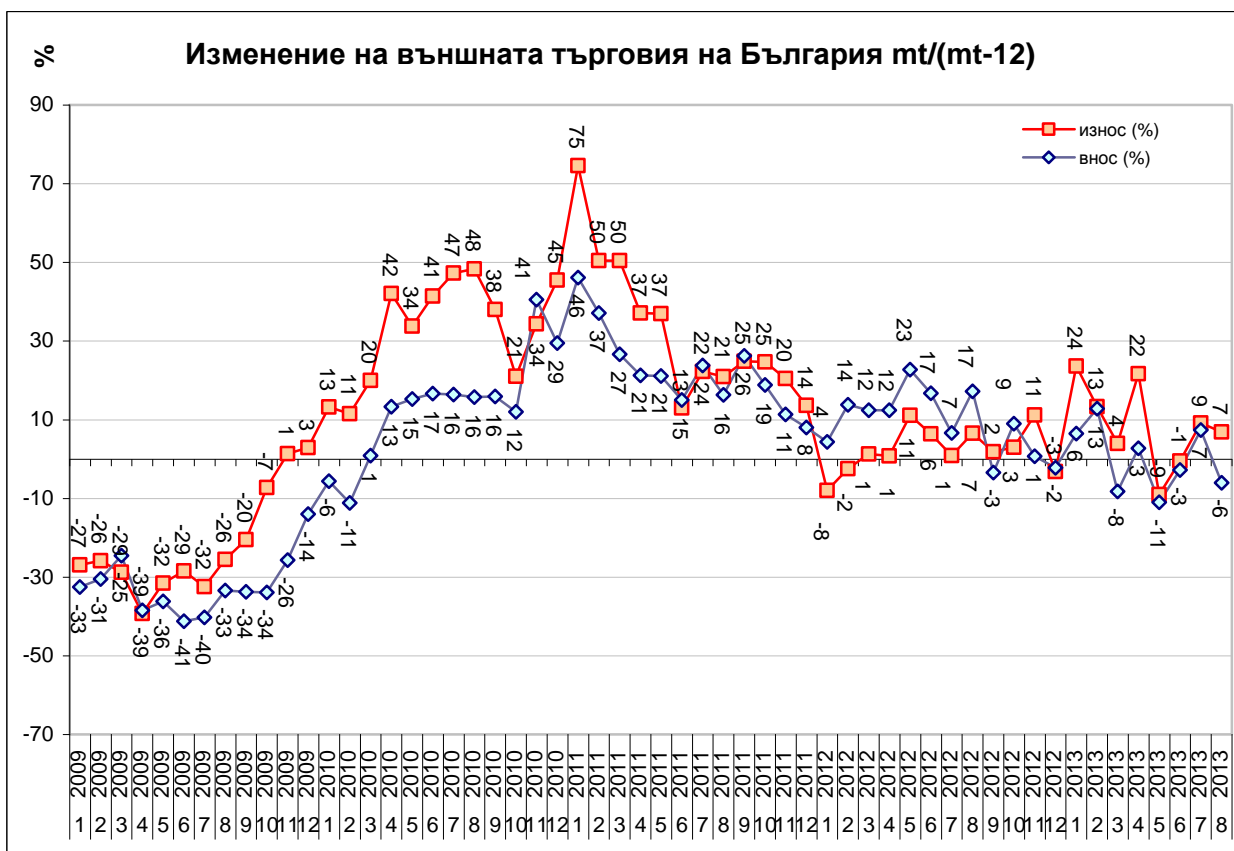
По данни на БНБ през 2012 г. в страната са постъпили чуждестранни инвестиции на стойност 1 481 млн. евро., а за периода януари-август 2013 г. 773 млн. евро.

Източник: БНБ



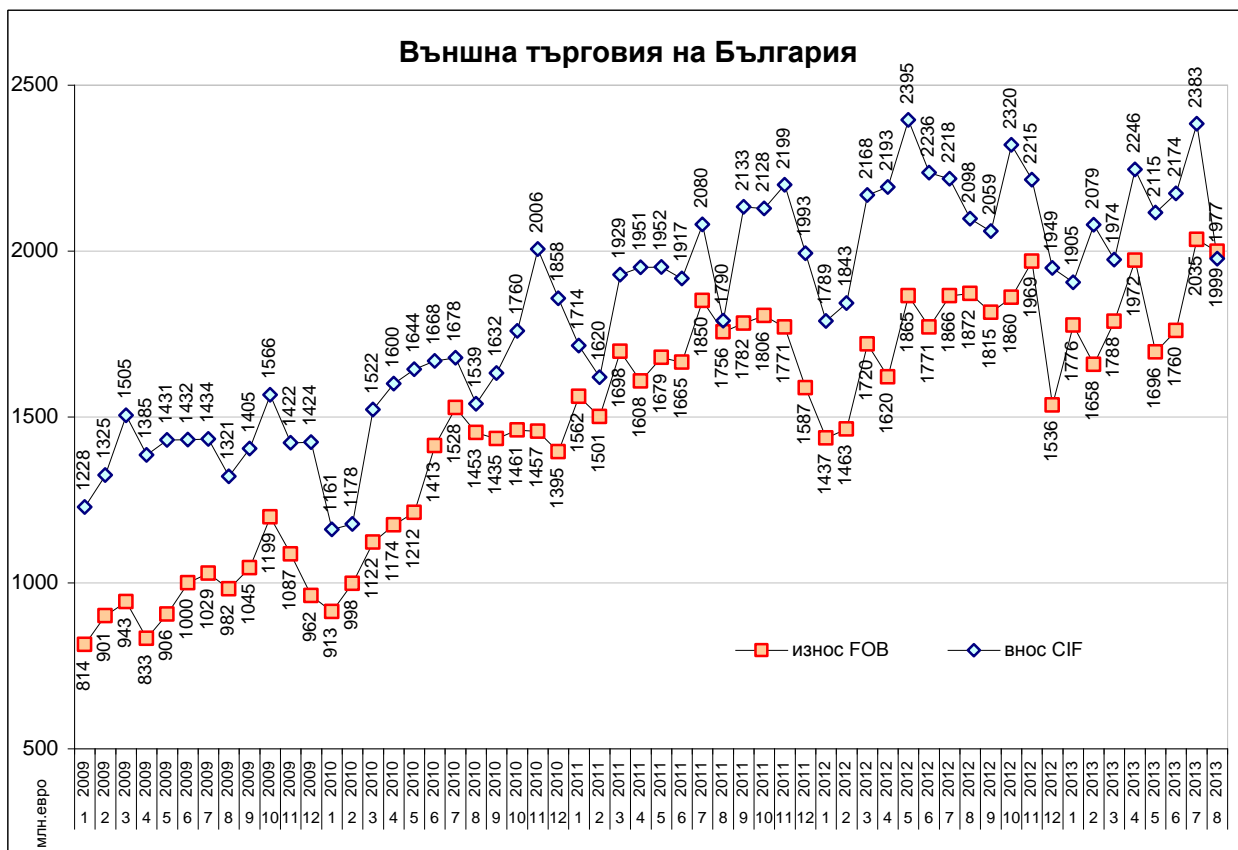
През август 2013 г. индексът на промишленото производство е 104% при база 2010 г., а индексът на оборота в промишлеността 121% при база 2010 г.

Източник: НСИ



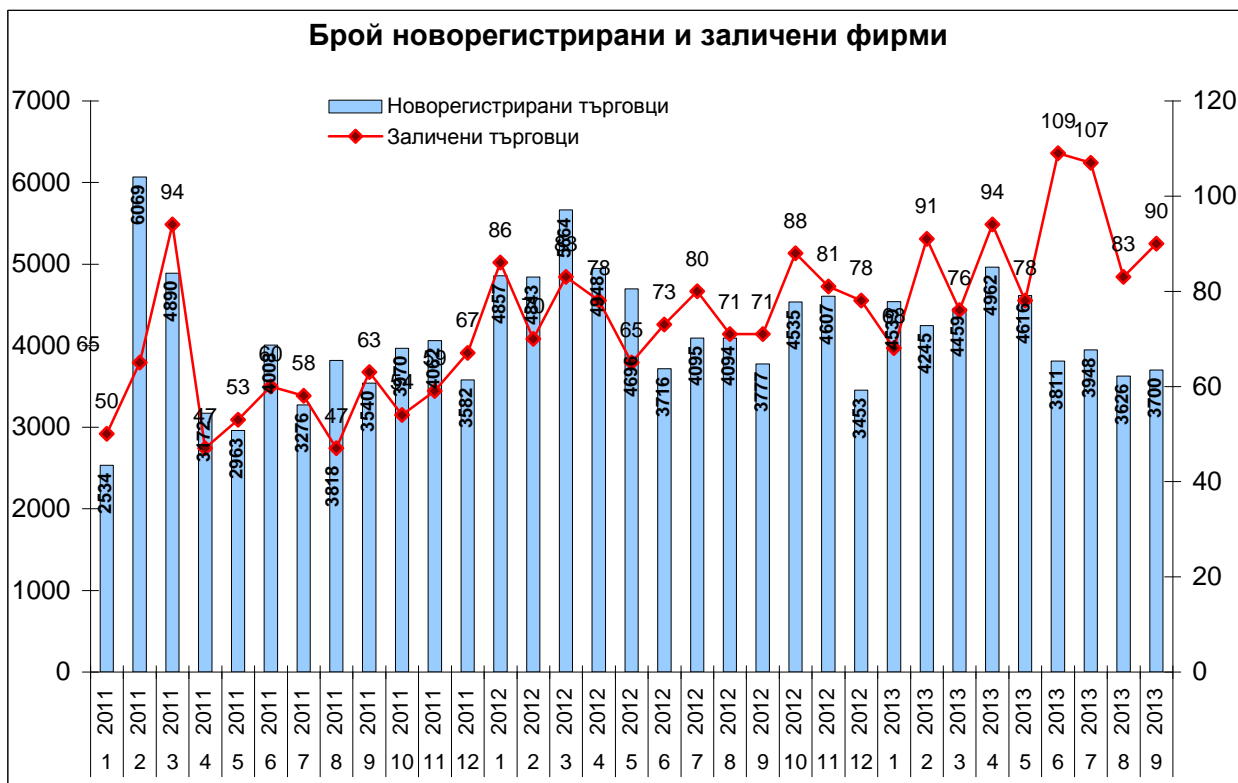
През август 2013 г. износът се увеличава с 7%, а вносът намалява със 6% на годишна база.

Източник: НСИ



През август 2013 г. износът възлиза на 2,0 млрд. евро, а вносет на 1,98 млрд. евро.

Източник: НСИ



През септември 2013 г. са регистрирани 3700 нови фирми, а са заличени 90.

Източник: Агенция по вписванията

Основни макроикономически индикатори

	Мерна единица	2009	2010	2011	2012	2013	
Реален сектор							
Брутен вътрешен продукт							
Брутен вътрешен продукт	млн. лв.	68 322	70 511	75 308	77 582	I-VI	30 795
Брутен вътрешен продукт	%, YoY	- 3.3	0.5	2.1	0.3	III-VI	-0.2
Крайно потребление	млн. лв.	54 293	55 709	58 815	61 963	I-VI	30 428
Бруто капиталобразуване	млн. лв.	20 063	16 138	16 510	18 487	I-VI	7 198
Износ на стоки и услуги	млн. лв.	32 458	40 481	50 077	51 691	I-VI	25 206
Внос на стоки и услуги	млн. лв.	38 493	41 817	50 094	54 559	I-VI	26 857
Инфлация							
Изменение спрямо предходен период, %	%	0.6	4.5	2.8	4.2	IX	0.1
Средногодишно изменение, %	%	2.8	2.4	4.2	3.0	IX	2.3
Безработица							
В края на периода (по данни на БНБ)	%	9.1	9.2	10.4	11.4	IX	10.8
Промисленост							
Индекс на пром. пр-во в края на периода	% (2010 = 100)	101	107	107	114	VIII	104
Индекс на пром. оборот в края на периода	% (2010 = 100)	97	118	118	122	VIII	121
Външен сектор							
Платежен баланс							
Текуща сметка	млн. евро	-3 116.2	- 533.1	33.2	- 573.8	VIII	1 255.1
Търговско салдо	млн. евро	-4 173.9	-2 763.7	-2 156.1	-3 460.3	VIII	-1 342.0
Износ f.o.b.	млн. евро	11 699.2	15 561.2	20 264.3	20 770.2	VIII	14 684.1
Внос f.o.b.	млн. евро	15 873.1	18 324.8	22 420.4	24 230.4	VIII	16 026.1
Преки чуждестранни инвестиции	млн. евро	2 436.9	1 151.2	1 330.2	1 480.5	VIII	772.5
Текуща сметка	% от БВП	- 8.9	- 1.5	0.1	- 1.4	VIII	3.1
Търговско салдо	% от БВП	- 11.9	- 7.7	- 5.6	- 8.7	VIII	- 3.3
Преки чуждестранни инвестиции	% от БВП	7.0	3.2	3.5	3.7	VIII	1.9
Фискален сектор							
Бюджет							
Бюджетен дефицит(-)/излишък(+)	млн. лв.	-2 960.6	-2 197.9	-1 491.6	- 623.8	VI	- 35.2
Бюджетен дефицит(-)/излишък(+)	% от БВП	- 4.3	- 3.1	- 2.0	- 0.8	VI	0.0
Държавен и държавно гарантиран дълг							
Държавен дълг (Маастрихтски дълг)	млн. лв.	9 991.6	11 453.4	12 290.7	14 390.1	VI	14 141.2
Държавен дълг (Маастрихтски дълг)	% от БВП	15.6	16.7	17.0	19.0	VI	17.6

Източник: БНБ, НСИ

31.10.2013

Дирекция „Бизнес среда и политика за малките и средните предприятия“