



РЕПУБЛИКА БЪЛГАРИЯ
Министерство на икономиката,
енергетиката и туризма

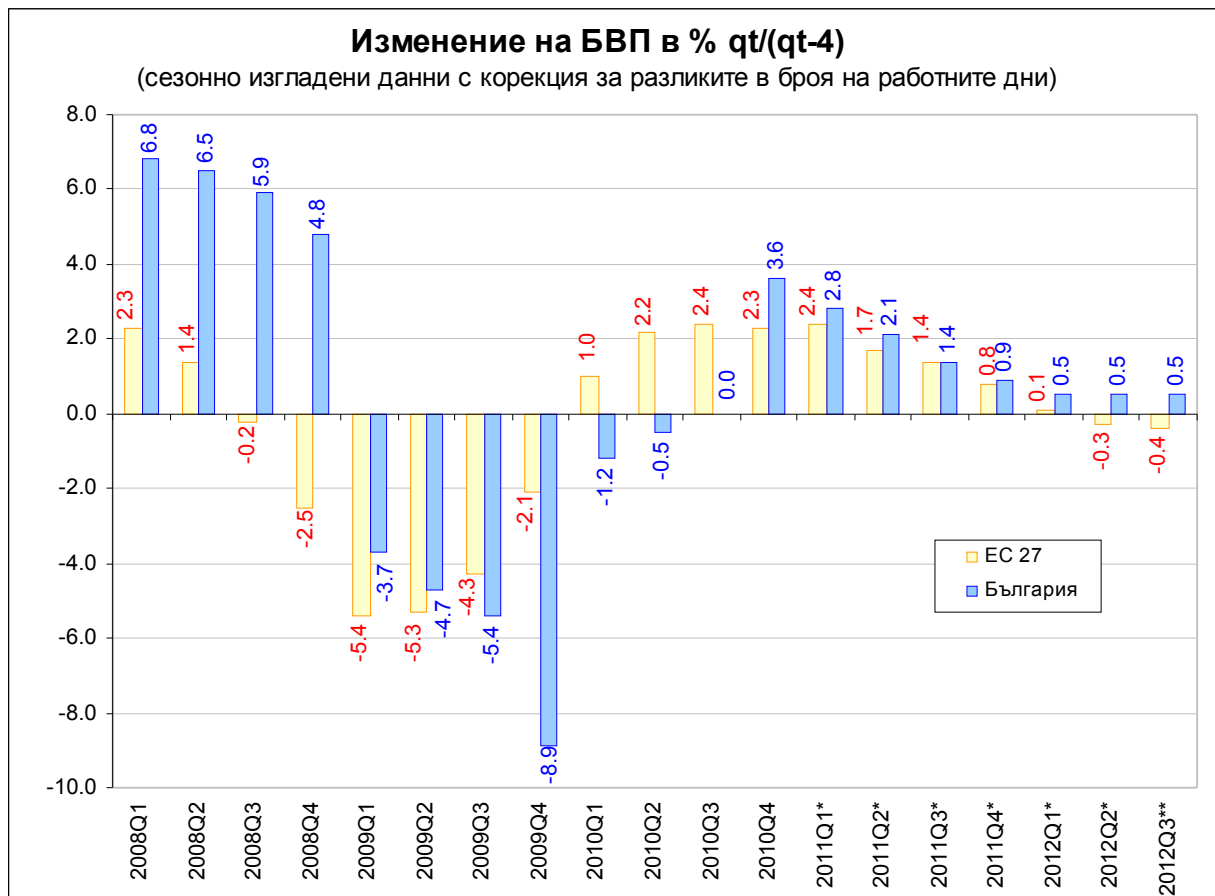
*София, ул. „Славянска” №8
www.mee.government.bg*



Макро
БЮЛЕТИН

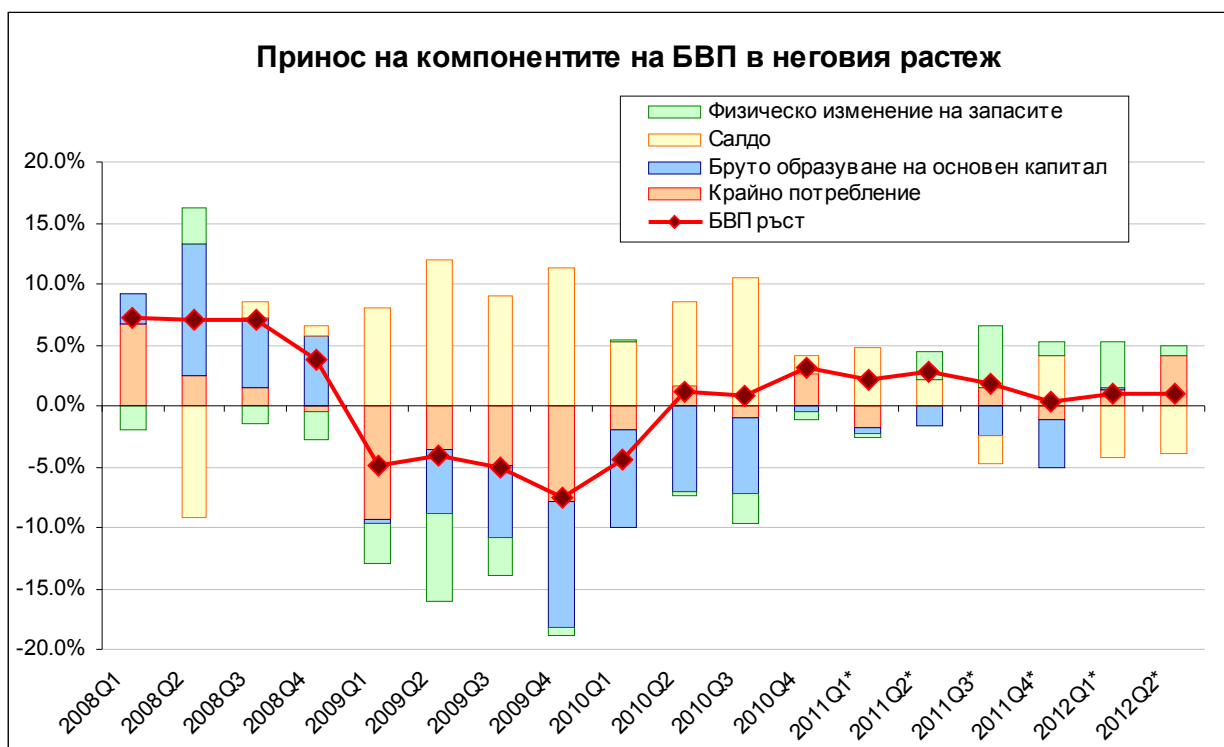
**ОСНОВНИ
МАКРОИКОНОМИЧЕСКИ
ПОКАЗАТЕЛИ**

Ноември 2012



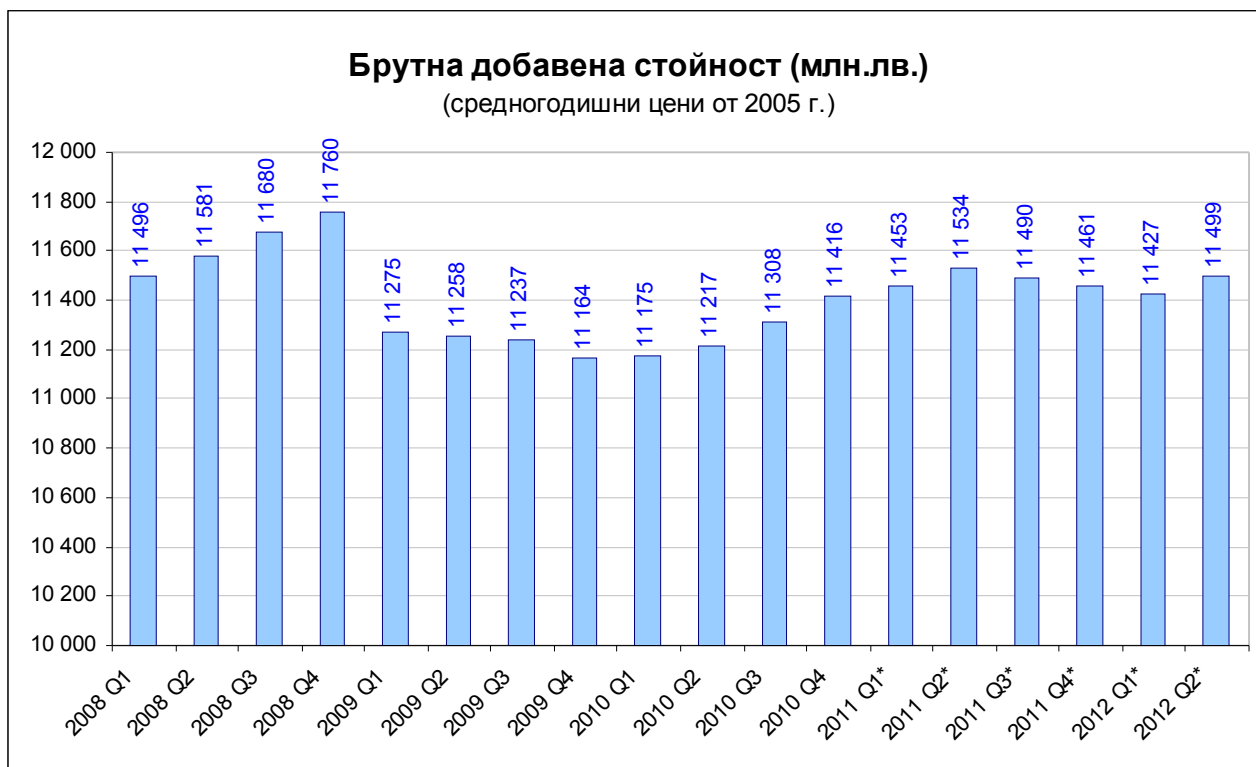
По експресни оценки на НСИ, през третото тримесечие на 2012 г. БВП на България отбелязва ръст с 0.5% спрямо съответното тримесечие на предходната година.

Източник: ЕВРОСТАТ, НСИ (*Предварителни данни; **Експресни оценки)



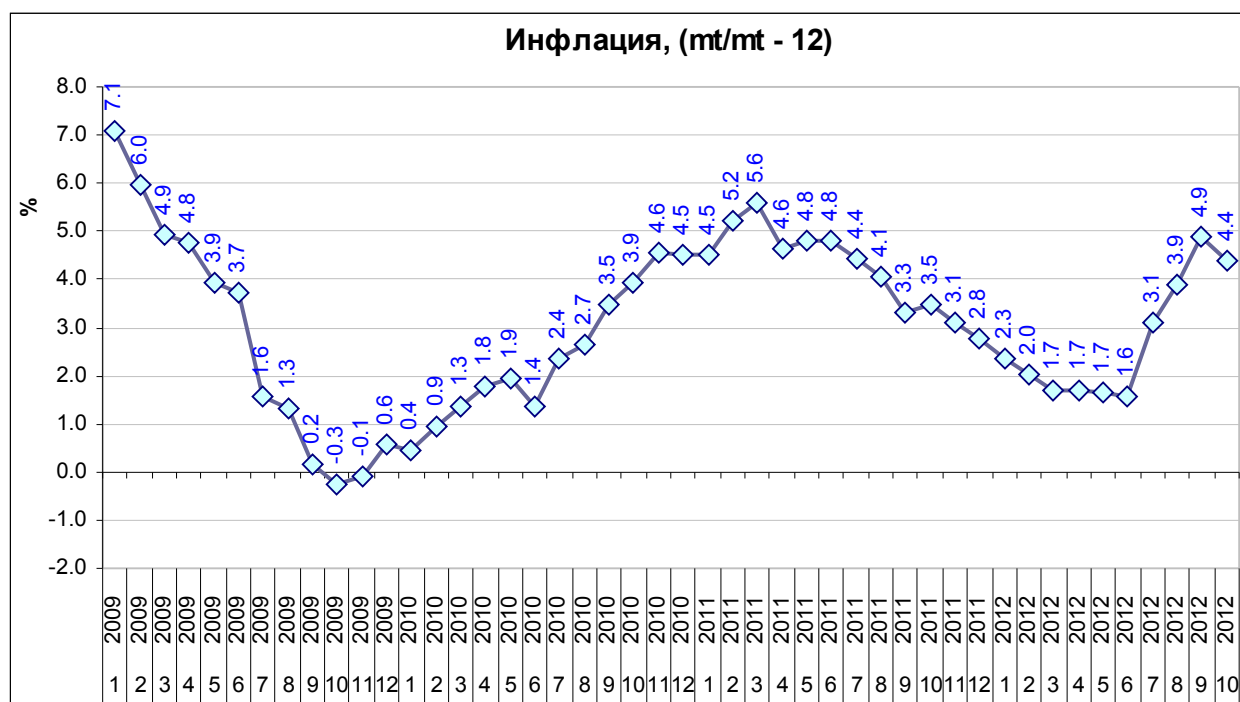
През 2009 се забелязва засилване на ролята на външната търговия в промяната на БВП, която от края на 2010 г. намалява

Източник: НСИ



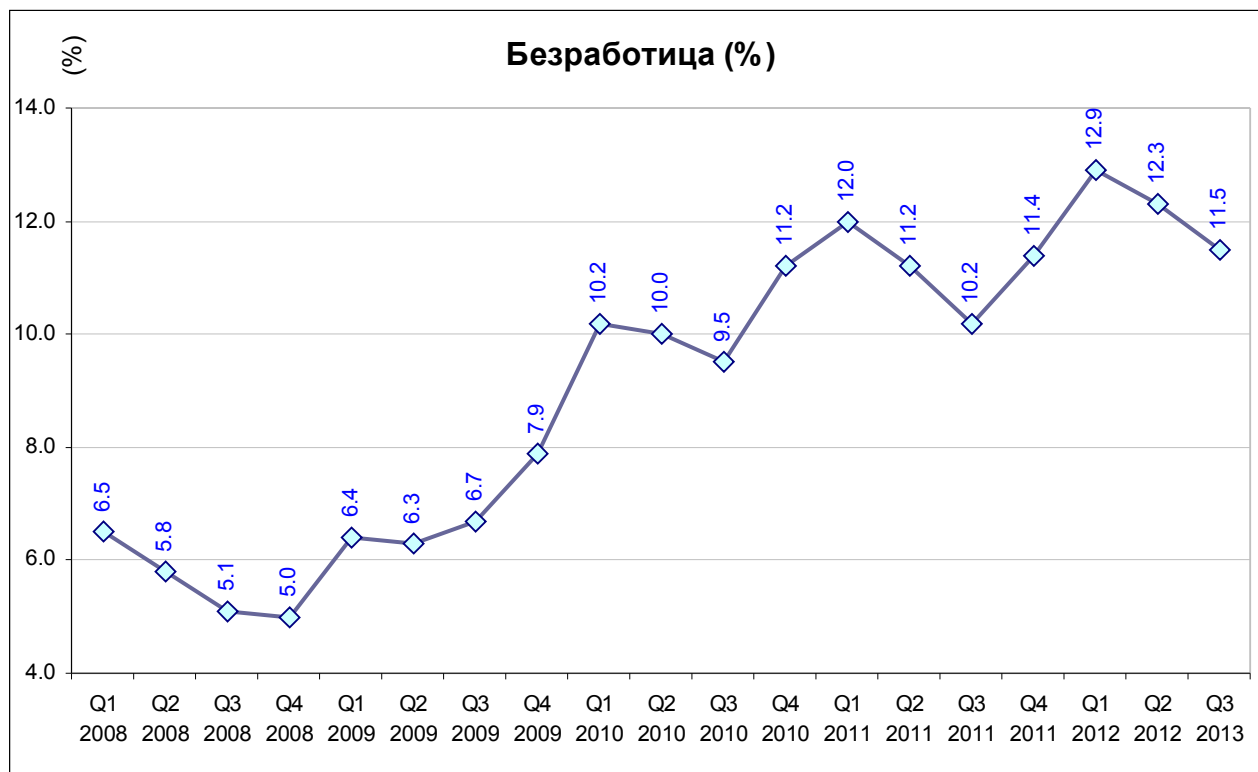
По предварителни данни на НСИ през второто тримесечие на 2012 г. брутната добавена стойност е 11 499 млн.лв.

Източник: НСИ (*предварителни данни)



През октомври 2012 г. индексът на потребителските цени е 4.4% по-висок спрямо същия месец на предходната година.

Източник: НСИ



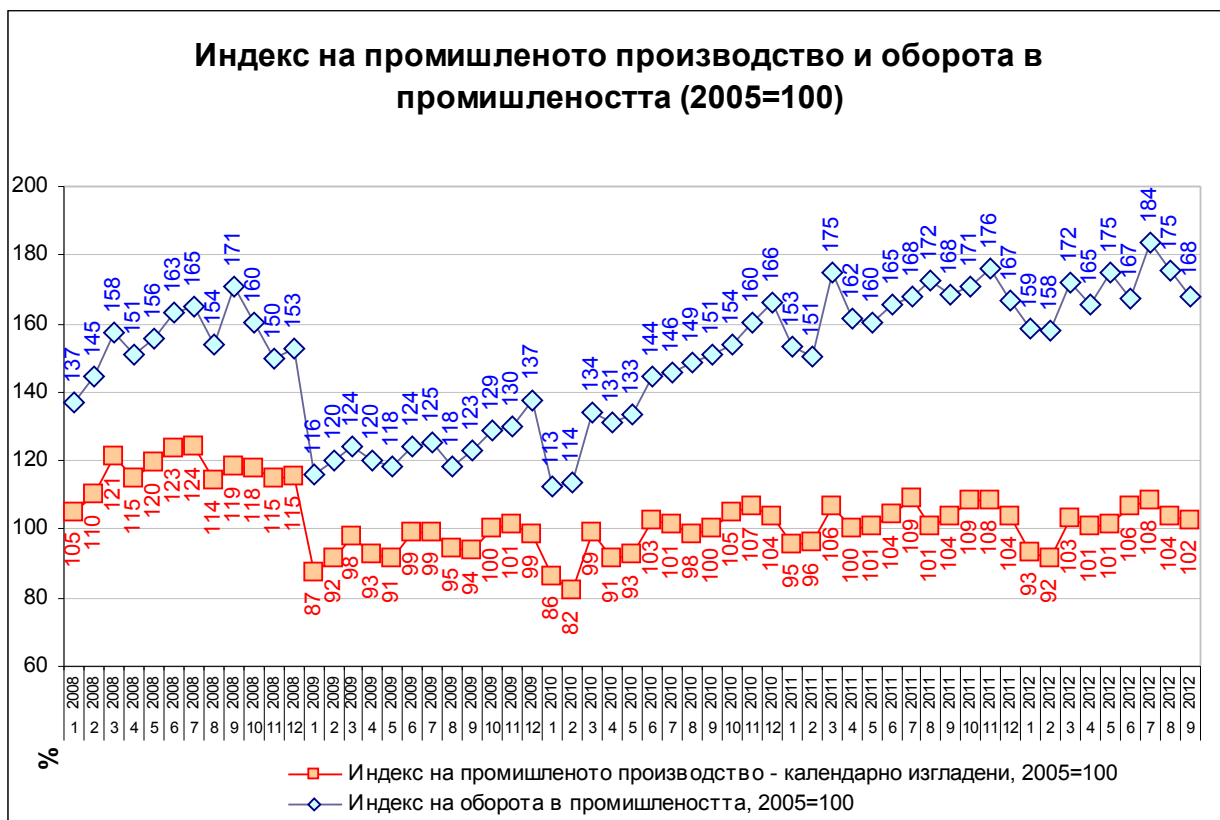
Равнището на безработицата през третото тримесечие на 2012 г. възлиза на 11.5%

Източник: НСИ



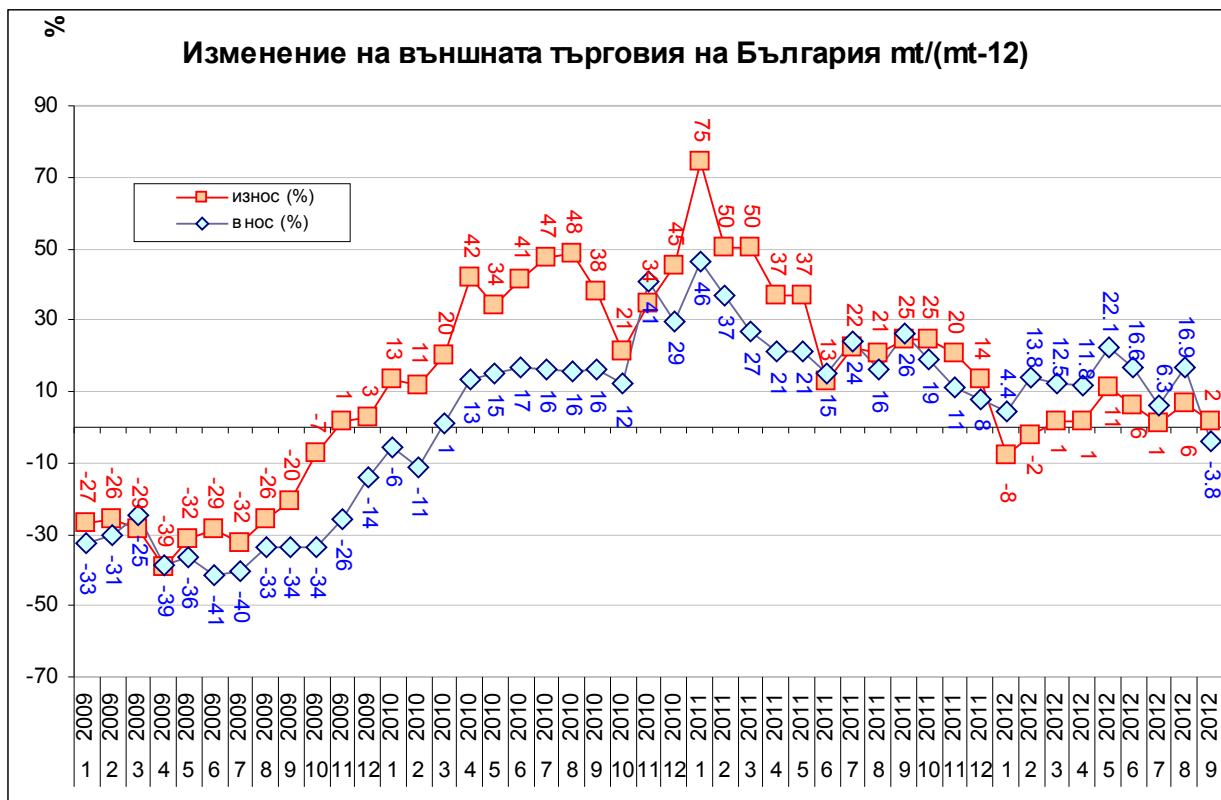
По данни на БНБ през периода януари-септември 2012 г. в страната са постъпили чуждестранни инвестиции на стойност 972 млн. евро.

Източник: БНБ



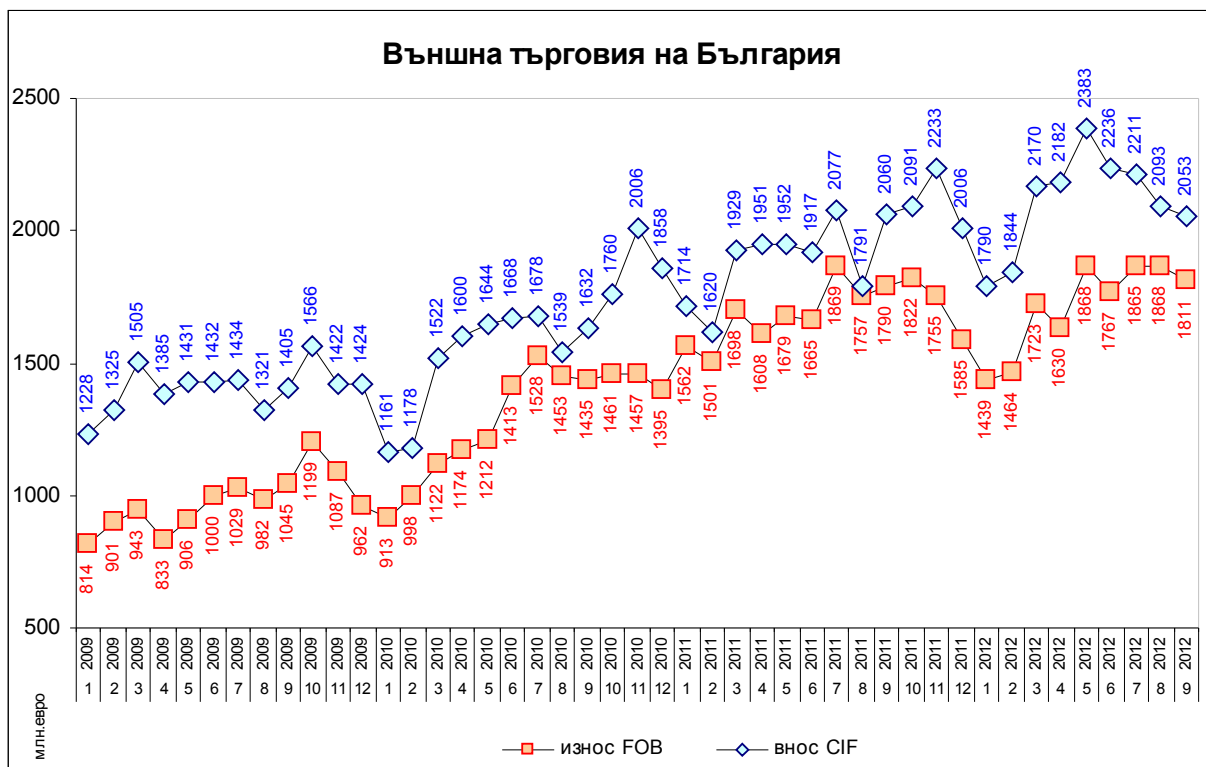
През септември 2012 г. индексът на промишленото производство е 102% при база 2005 г., а индексът на оборота в промишлеността достигна 168% при база 2005 г.

Източник: НСИ



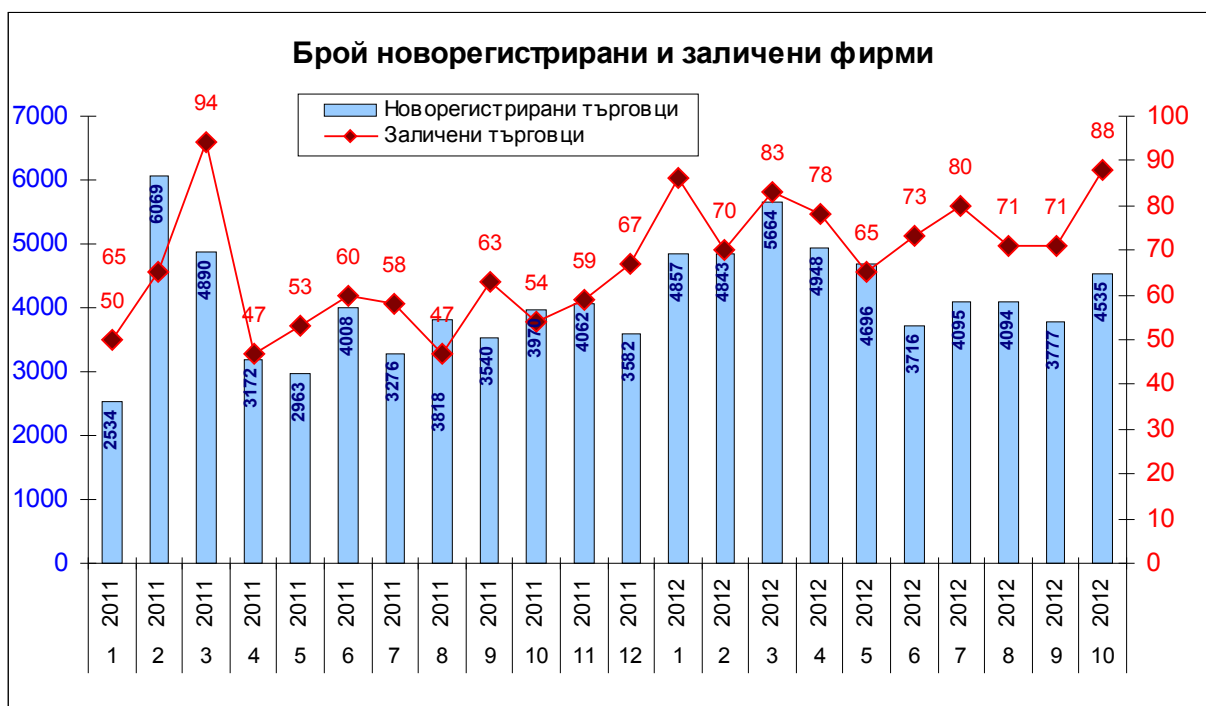
През септември 2012 г. износът се увеличава с 2%, а вносът намалява с -3.8% на годишна база

Източник: НСИ



През септември 2012 г. износът възлиза на 1,81 млрд.евро, а вносът на 2,05 млрд. евро.

Източник: НСИ



През октомври 2012 г. са регистрирани 4535 нови фирми, а са заличени 88.

Източник: Агенция по вписванията

Основни макроикономически индикатори

	Мерна единица	2009	2010	2011	2012	
Реален сектор						
Брутен вътрешен продукт						
Брутен вътрешен продукт	млн. лв.	68 322	70 511	75 265	I-IX	56 447
Брутен вътрешен продукт	%, YoY	-5.5	0.4	1.7	III-VI	1.0
Крайно потребление	млн. лв.	54 293	55 709	57 392	I-IX	44 101
Бруто капиталобразуване	млн. лв.	20 063	16 138	17 364	I-IX	13 312
Износ на стоки и услуги	млн. лв.	32 458	40 481	50 061	I-IX	39 338
Внос на стоки и услуги	млн. лв.	38 493	41 817	49 552	I-IX	40 304
Инфлация						
Изменение спрямо предходен период, %	%	0.6	4.5	2.8	X	0.3
Средногодишно изменение, %	%	2.8	2.4	4.2	X	2.8
Безработица						
В края на периода (по данни на БНБ)	%	9.1	9.2	10.4	X	11.0
Промишленост						
Индекс на пром. пр-во в края на периода	% (2005 = 100)	99	104	104	IX	102
Индекс на пром. оборот в края на периода	% (2005 = 100)	137	166	167	IX	168
Външен сектор						
Платежен баланс						
Текуща сметка	млн. евро	-3 116.2	-533.1	103.5	IX	206.1
Търговско салдо	млн. евро	-4 173.9	-2 763.7	-2 156.1	I – IX	-2 716.9
Износ f.o.b.	млн. евро	11 699.2	15 561.2	20 264.3	I – IX	15 433.5
Внос f.o.b.	млн. евро	15 873.1	18 324.8	22 420.4	I – IX	18 150.4
Преки чуждестранни инвестиции	млн. евро	2 436.9	1 151.2	1 746.3	I – IX	971.8
Текуща сметка	% от БВП	-8.9	-1.5	0.3	IX	0.5
Търговско салдо	% от БВП	-11.9	-7.7	-5.6	I – IX	-6.9
Преки чуждестранни инвестиции	% от БВП	7.0	3.2	4.5	I – IX	2.5
Фискален сектор						
Бюджет						
Касов дефицит/ излишък	млн. лв.	-626.1	-2 822.8	-1 487.4	IX	248.1
Касов дефицит/ излишък	% от БВП	-0.9	-4.0	-2.0	IX	0.3
Държавен и държавно гарантиран дълг						
Държавен и д.г. дълг	млн. лв.	10 640.9	11 778.2	12 826.3	IX	14 732.5
Държавен и д.г. дълг	% от БВП	15.6	16.7	17.0	IX	19.1

Източник: БНБ, НСИ

29.11.2012

Дирекция „Бизнес среда и политика за малките и средните предприятия“