



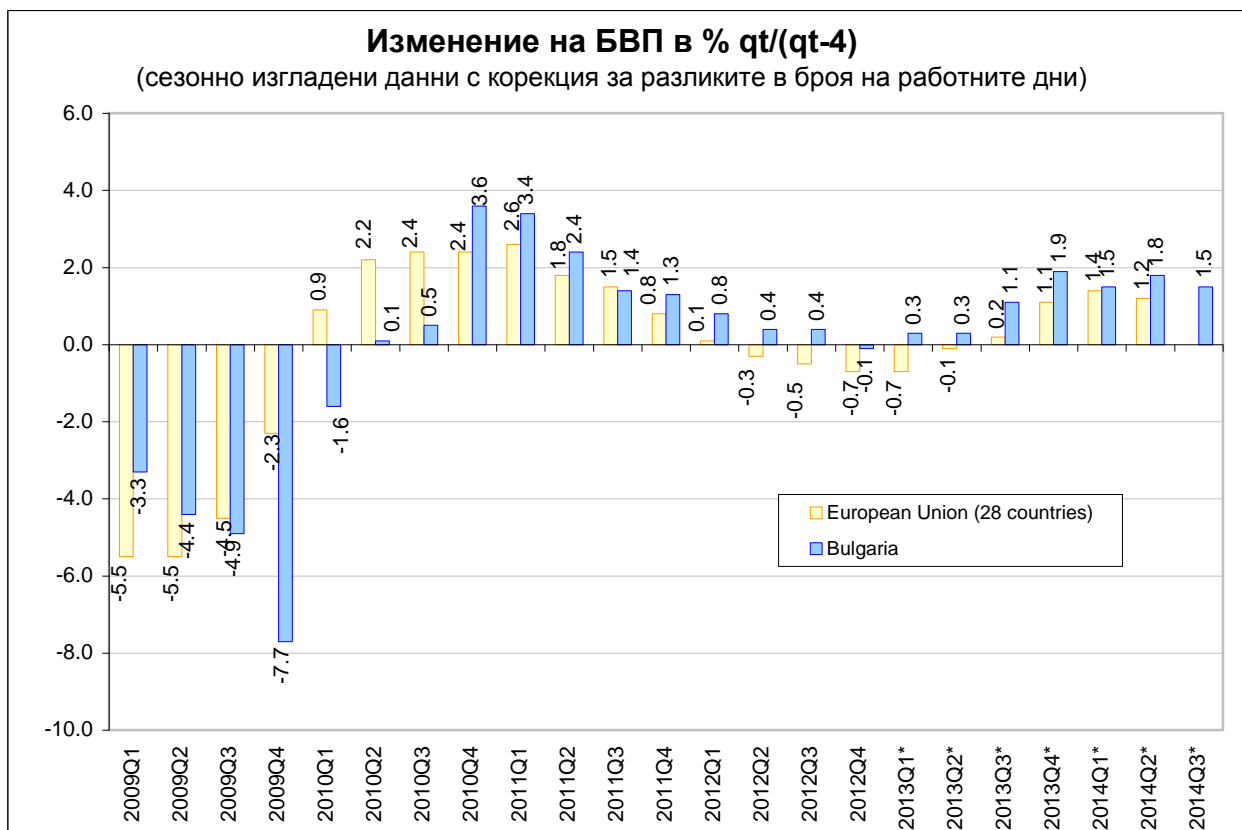
РЕПУБЛИКА БЪЛГАРИЯ
Министерство на икономиката

*София, ул. „Славянска” №8
www.mee.government.bg*

Макро **БЮЛЕТИН**

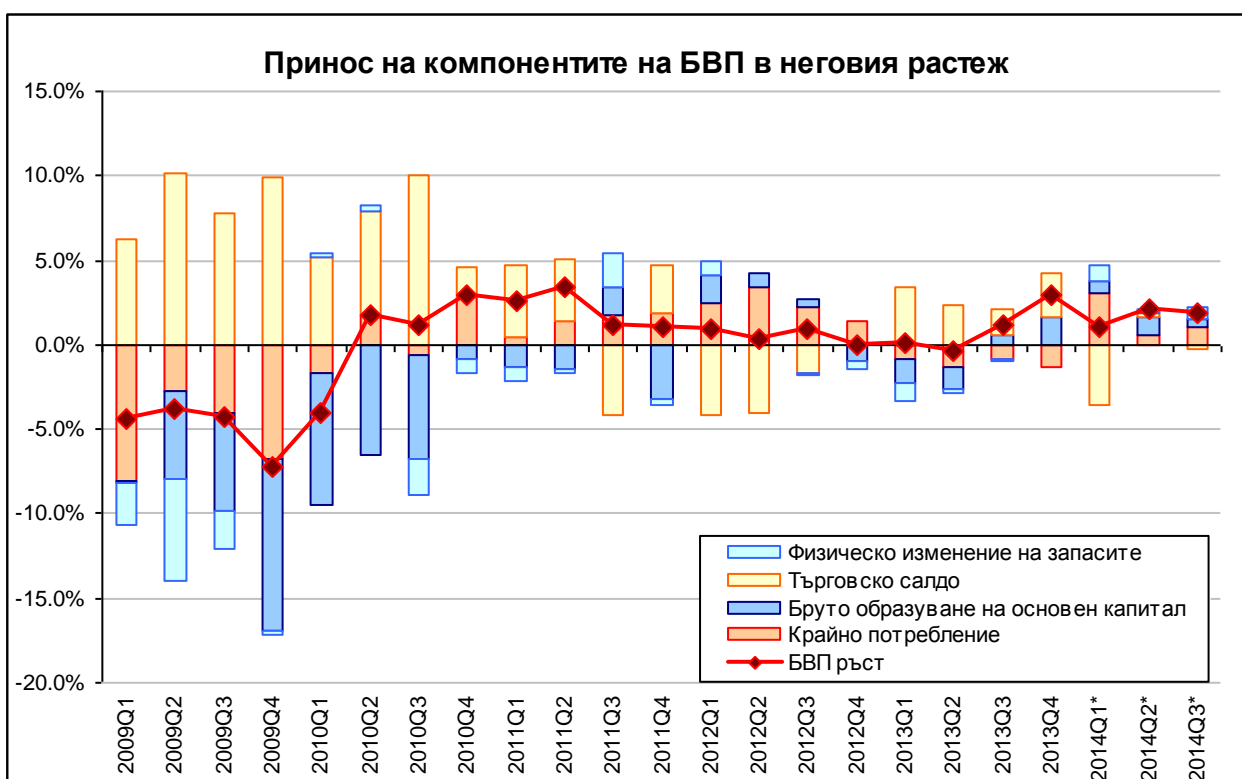
ОСНОВНИ МАКРОИКОНОМИЧЕСКИ ПОКАЗАТЕЛИ

Декември 2014



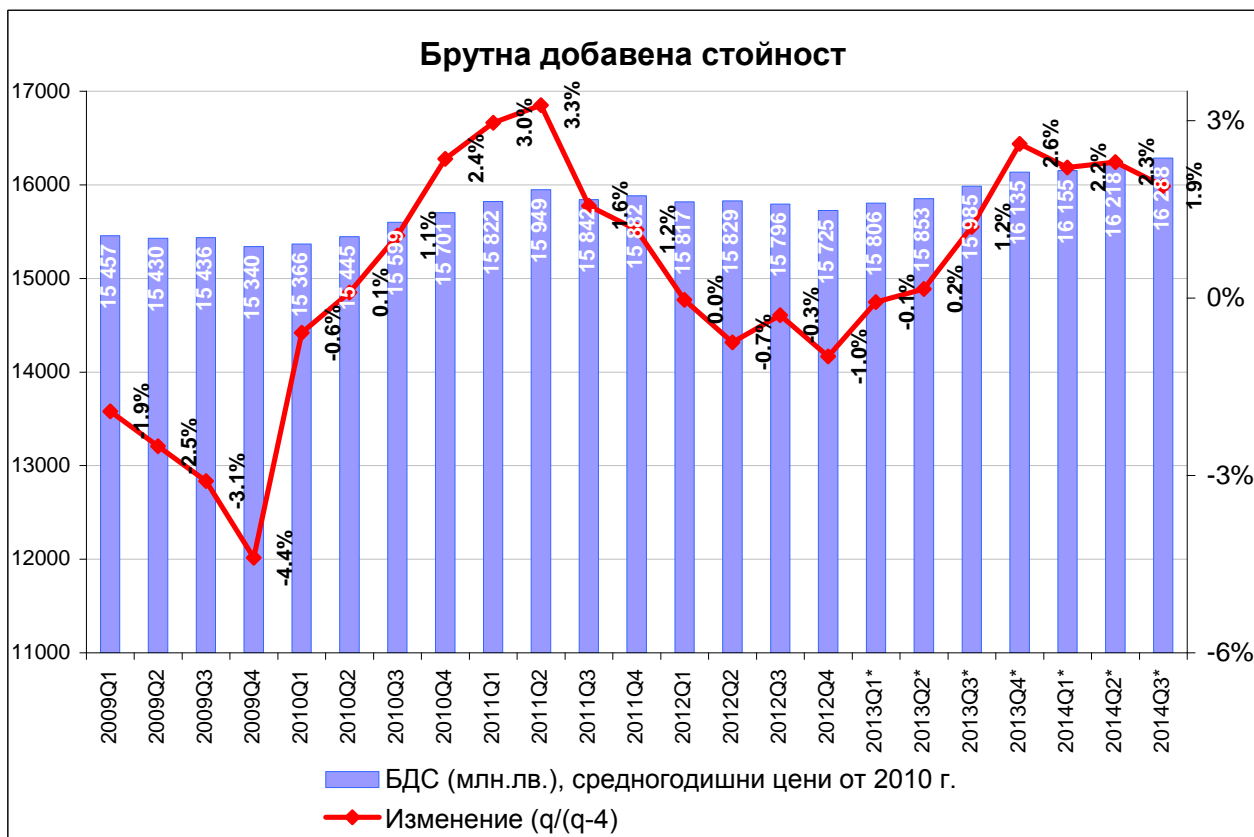
По предварителни данни на НСИ, през третото тримесечие на 2014 г. БВП на България отбелязва ръст с 1.5% спрямо съответното тримесечие на предходната година.

Източник: ЕВРОСТАТ, НСИ (*Предварителни данни)



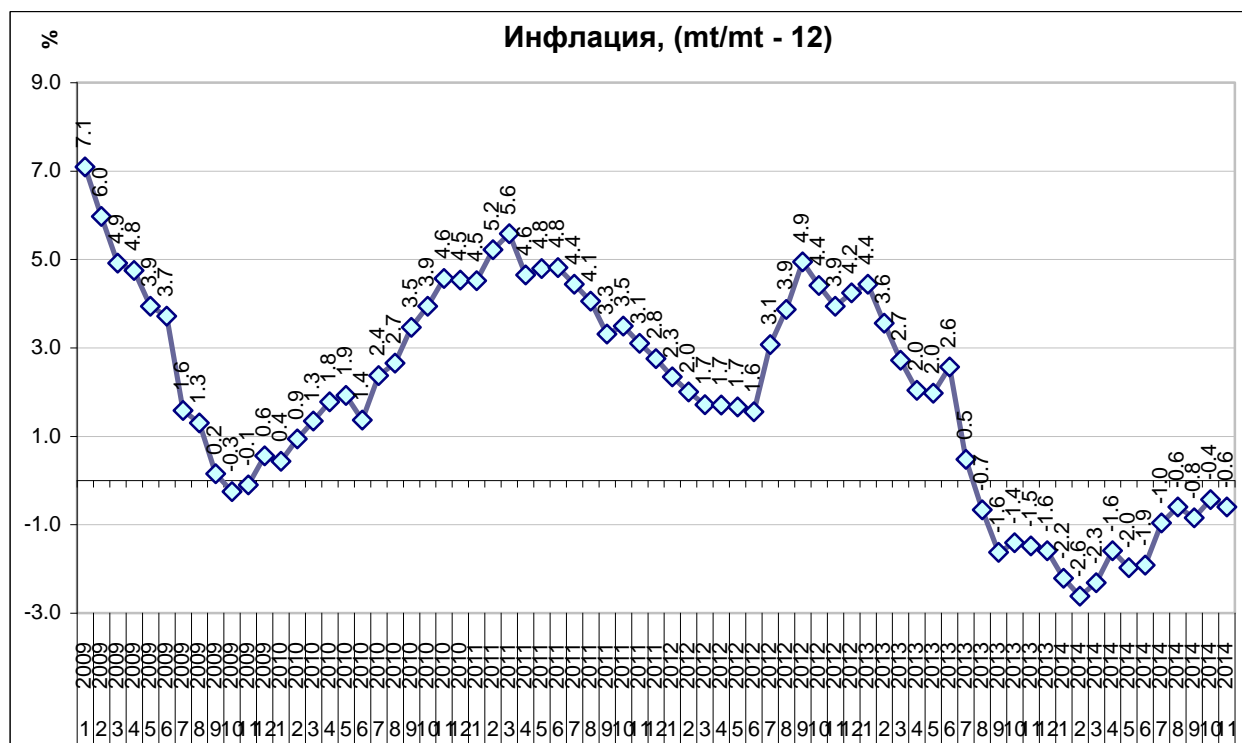
В периода 2009 – 2010 г. бруто образуването на основен капитал бе основния фактор за намалението на БВП, докато търговското салдо действаше положително на промяната му. От 2010 г. насам, през повечето тримесечия се отбелязват положителни ръстове на БВП, като най-голяма роля за това имат крайното потребление и физическото изменение на запасите, а в по-малка степен възстановяването на външната търговия.

Източник: НСИ



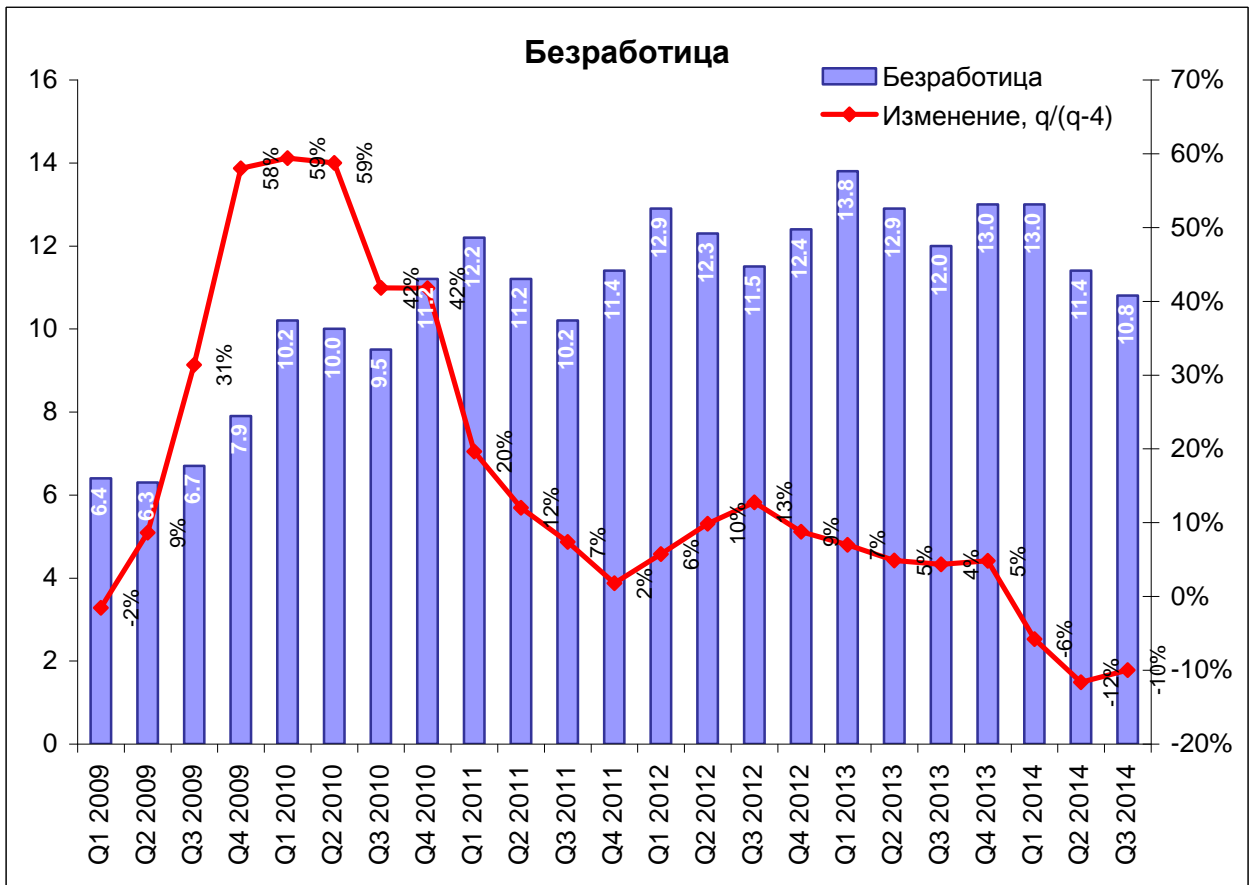
По предварителни данни на НСИ през третото тримесечие на 2014 г. брутната добавена стойност е 16 288 млн.лв.

Източник: НСИ (*предварителни данни)



През ноември 2014 г. индексът на потребителските цени е 0.6% по-нисък спрямо същия месец на предходната година.

Източник: НСИ



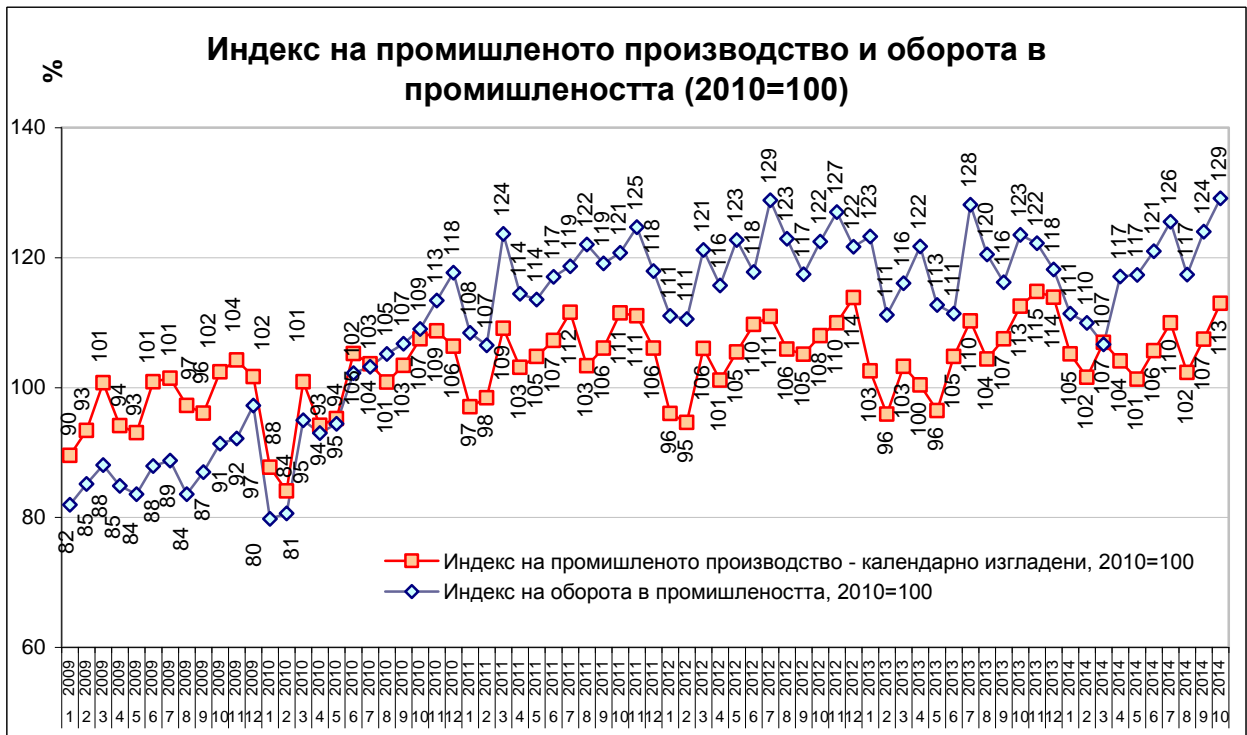
Равнището на безработицата през третото тримесечие на 2014 г. възлиза на 10.8% и намалява с 10% спрямо съответното тримесечие на предходната година.

Източник: НСИ



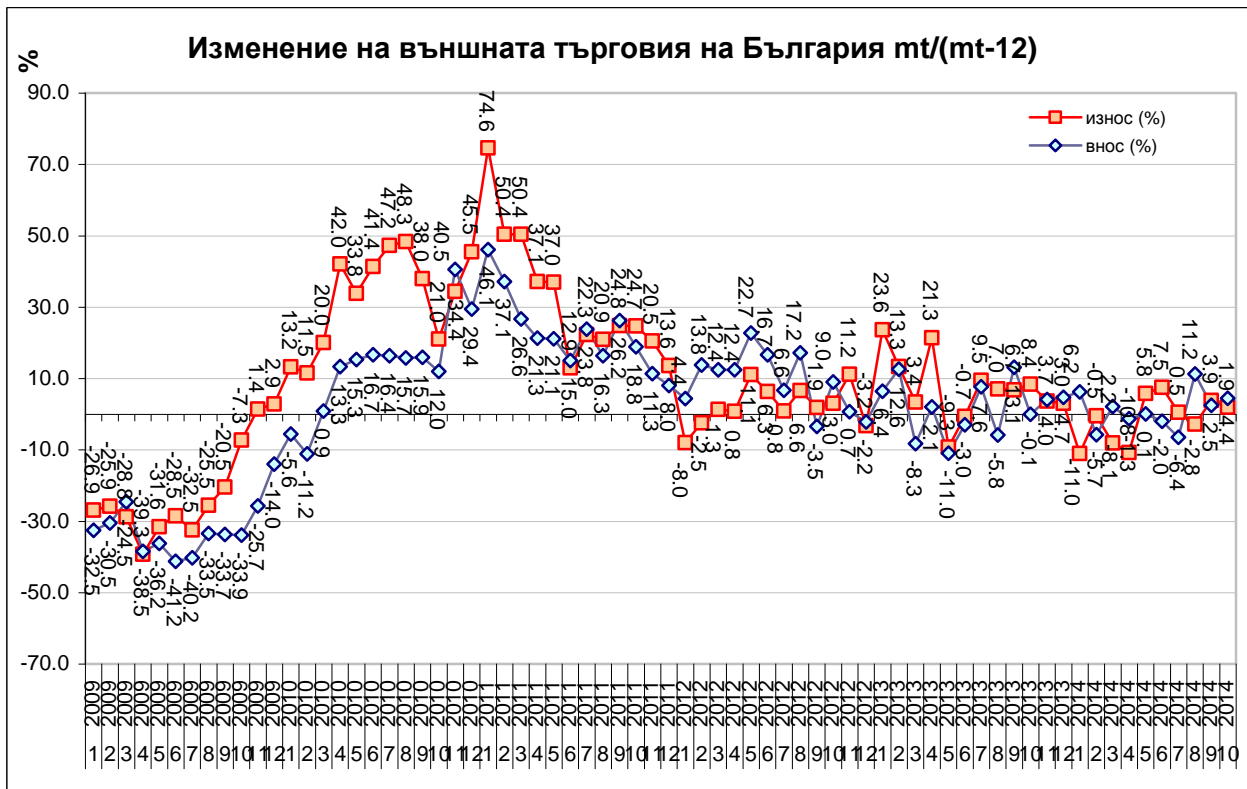
По данни на БНБ през 2012 г. в страната са постъпили чуждестранни инвестиции на стойност 1 142 млн. евро., а през 2013 г. 1 275 млн.евро.

Източник: БНБ



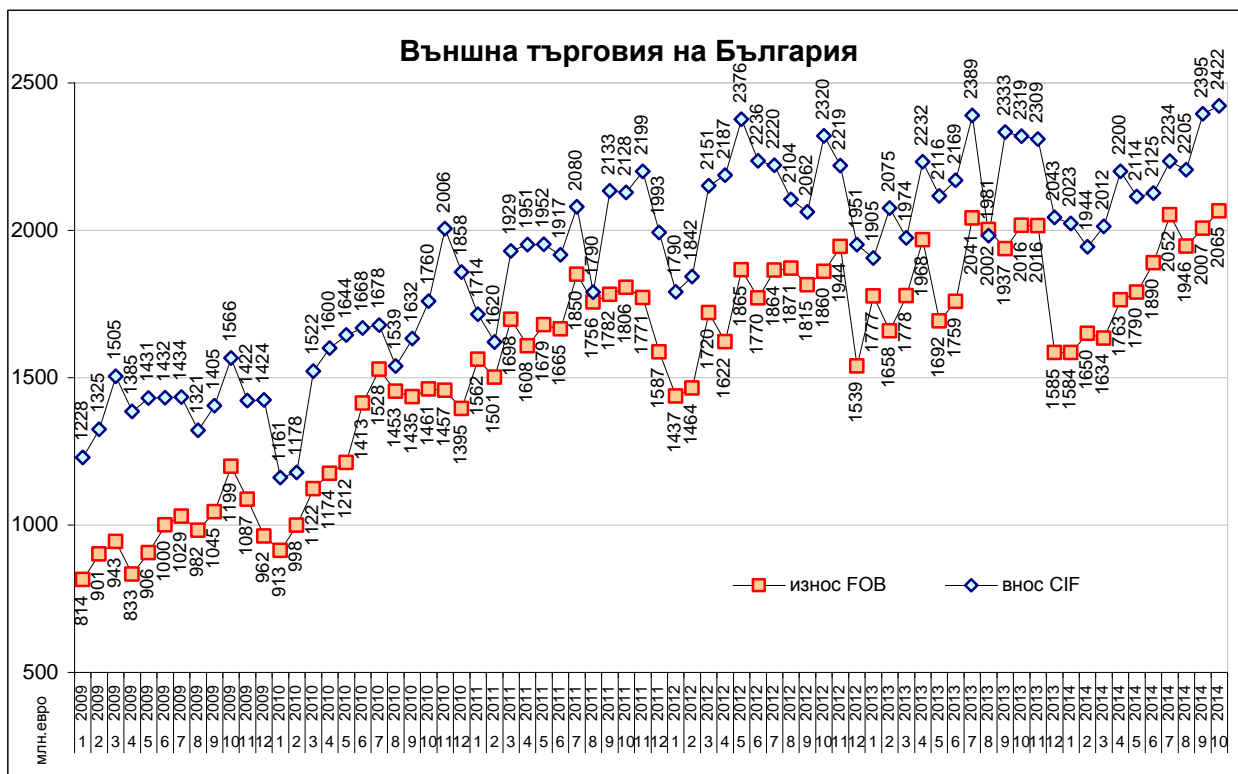
През октомври 2014 г. индексът на промишленото производство е 113% при база 2010 г., а индексът на оборота в промишлеността 129% при база 2010 г.

Източник: НСИ



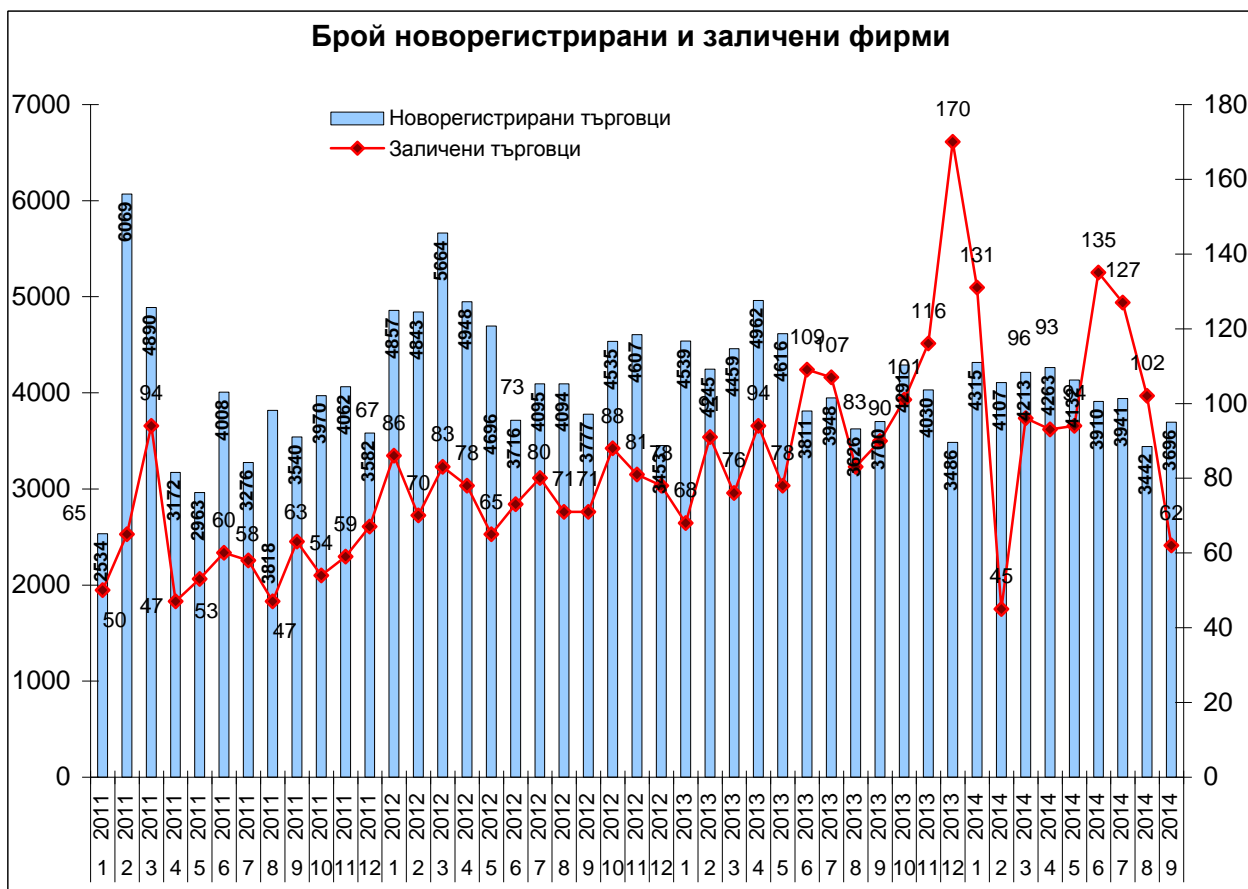
През октомври 2014 г. износът се увеличава с 1.9%, а вносът с 4.4% на годишна база.

Източник: НСИ



През октомври 2014 г. износът възлиза на 2.07 млрд. евро, а вносет на 2.42 млрд. евро.

Източник: НСИ



През септември 2014 г. са регистрирани 3696 нови фирми, а са заличени 62.

Източник: Агенция по вписванията

Основни макроикономически индикатори

	Мерна единица	2010	2011	2012	2013	2104	
Реален сектор							
Брутен вътрешен продукт							
Брутен вътрешен продукт	млн. лв.	71 904	78 434	80 044	80 282	I-IX	59 472
Брутен вътрешен продукт	%, YoY	0.7	2.0	0.5	1.1	Q3	1.9
Крайно потребление	млн. лв.	57 215	60 540	64 520	63 470	I-IX	46 253
Бруто капиталобразуване	млн. лв.	16 697	16 774	17 804	17 278	I-IX	12 643
Износ на стоки и услуги	млн. лв.	39 648	50 268	51 710	54 907	I-IX	41 975
Внос на стоки и услуги	млн. лв.	41 657	49 149	53 990	55 372	I-IX	41 397
Инфлация							
Изменение спрямо предходен период, %	%	4.5	2.8	4.2	- 1.6	XI	-0.4
Средногодишно изменение, %	%	2.4	4.2	3.0	0.9	XI	-1.5
Безработица							
В края на периода (по данни на АЗ)	%	9.2	10.4	11.4	11.8	XI	10.8
Промисленост							
Индекс на пром. пр-во в края на периода	% (2010 = 100)	107	107	114	113	X	113
Индекс на пром. оборот в края на периода	% (2010 = 100)	118	118	122	118	X	129
Външен сектор							
Платежен баланс							
Текуща сметка	млн. евро	- 533.1	33.2	- 458.0	848.2	X	349.2
Търговско салдо	млн. евро	-2 763.7	-2 156.1	-3 460.3	-2 430.0	I-X	-2 345.8
Износ f.o.b.	млн. евро	15 561.2	20 264.3	20 770.2	22 271.4	I-X	18 380.6
Внос f.o.b.	млн. евро	18 324.8	22 420.4	24 230.4	24 701.4	I-X	20 726.4
Преки чуждестранни инвестиции	млн. евро	1 151.2	1 330.2	1 141.7	1 275.1	I-X	804.9
Текуща сметка	% от БВП	- 1.5	0.1	- 1.1	2.1	I-X	0.9
Търговско салдо	% от БВП	- 7.5	- 5.4	- 8.5	- 5.9	I-X	- 5.8
Преки чуждестранни инвестиции	% от БВП	3.1	3.3	2.8	3.1	I-X	2.0
Фискален сектор							
Бюджет							
Бюджетен дефицит(-)/излишък(+)	млн. лв.	-2 328.0	-1 589.7	- 405.1	- 989.1	Q2	235.2
Бюджетен дефицит(-)/излишък(+)	% от БВП	- 3.2	- 2.0	- 0.5	- 1.2	Q2	0.3
Държавен и държавно гарантиран дълг							
Държавен дълг (Маастрихтски дълг)	млн. лв.	9 991.6	11 453.4	12 290.7	14 731.1	Q2	16 514.8
Държавен дълг (Маастрихтски дълг)	% от БВП	16.2	16.3	18.4	18.9	Q2	20.9

Източник: БНБ, НСИ

30.12.2014
Дирекция „Икономически политики за насърчаване“